

南部片富士湖だより

No. 177 令和3年2月25日 発行

北上川ダム統合管理事務所 管理第二課

〒020-0123 盛岡市下厨川字四十四田1番地 TEL 019-643-7972 FAX 019-643-7976

第5回

『盛岡地区かわまちづくり(舟運)』講演会

が開催されました

令和3年2月18日(木)、「第5回盛岡地区かわまちづくり(舟運)」講演会が盛岡商工会議所にて開催されました。

この講演会は盛岡地区かわまちづくり(舟運)実行委員会が主催となり、川と人とが共存するまちづくりについて学ぶものです。

第5回となる今回は、国土交通省東北地方整備局北上川ダム統合管理事務所 齊藤喜浩所長から「北上川の治水システムとダムについて」と題して、過去の大規模出水や、事前放流と流域治水の取り組み、また河川・ダムからの情報発信、水辺の利活用と地域活性化などについて講演を行いました。

つづいて、特定非営利活動法人盛岡まち並み塾 海野伸理事長から「盛岡市鉦屋町界隈～盛岡町家と暮らしと文化がいまづく街並みの保存活用～」と題して、盛岡まち並み塾の活動や、鉦屋町界隈の街並みの保存活用などについての講演がありました。この街並みの保存活用の取り組みは、令和2年度手づくり郷土賞(国土交通大臣表彰)を受賞しました。

講演会に参加したみなさんは、北上川流域の歴史や水災害への備え、また今後の地域活性化や観光振興などについて考えさせられる内容に、熱心に耳を傾けていました。

なお、本講演会は、新型コロナウイルス感染症対策を行い開催されました。



〈盛岡地区かわまちづくり(舟運)実行委員会〉

盛岡の商店街振興組合などで組織する「北上川に舟っこを運航する盛岡の会」や、盛岡市、国土交通省岩手河川国道事務所・北上川ダム統合管理事務所で構成され、かつて北上川で盛んだった舟運の実現と、観光振興や中心市街地の活性化に寄与することなどを目的として活動しています。



ダム湖は凍っていません！ 立ち入りは危険です！

ダム湖面は凍っていません。
立ち入りは大変危険です。
湖面付近には立ち入らないでください。
絶対に湖面の上に乗らないでください。



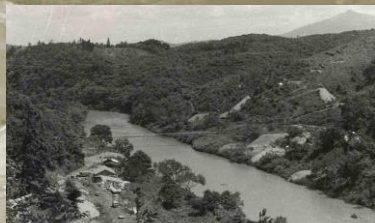
危ないから絶対に近づかないでね



四十四田ダムの昔と今

四十四田ダムが完成したのは、53年前の昭和43年(1968年)10月です。地域の方々のご協力により、この地に四十四田ダムが建設されました。今号では建設当時と現在の写真を掲載し紹介します。

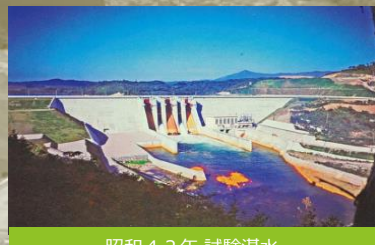
◆ 建設当時



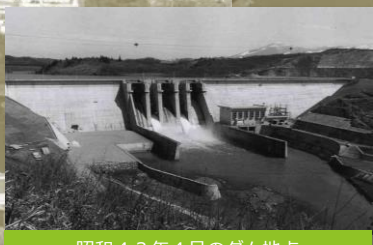
昭和36年9月のダム地点



昭和37年 建設着手



昭和42年 試験温水



昭和43年4月のダム地点

◆ 現在の四十四田ダム



ダム堤体の桜と放流の様子



四十四田ダム全景

ダムカードの アルファベットって どんな意味があるの??

GF?

FP?



裏面にはダムの基本情報のほか、ダム周辺の情報や、ダム建設時のこだわり技術が記載されています。

A.ダムの**目的**やダムの**形式**を表しているよ!



目的

四十四田ダムの目的は、**F (洪水調節)** と **P (発電)**

- F : 洪水調節
- N : 河川の正常な流量の維持
- A : かんがい
- W : 上水道
- I : 工業用水
- P : 発電



形式

四十四田ダムの形式は、**重力式コンクリート・フィル複合ダム (GF)**

- G : 重力式コンクリートダム
- GF : 重力式コンクリート・フィル複合ダム
- HG : 中空重力式コンクリートダム
- GA : 重力式アーチダム
- A : アーチ式コンクリートダム
- E : アースフィルダム
- R : ロックフィルダム

ダムカードってそもそもなに?

国土交通省と独立行政法人水資源機構の管理するダムでは、ダムのことをより知っていただくよう、平成19年より「ダムカード」を作成し、ダムを訪問した方に配布しています。カードの大きさや掲載する情報項目などは、全国で統一したものにしており、おもて面はダムの写真、うら面はダムの形式や貯水池の容量・ダムを建設したときの技術、といった基本的な情報からちょっとマニアックな情報までを凝縮して載せています。(国土交通省HPより)

ダムカード 配布時間

■ 9:00~12:00

■ 13:00~16:30

※土日祝日も配布しています

※事務所正面玄関の脇にあるインターホンを押してください。

※お1人につき1枚のみの配布となっています。

南部片富士湖 ものしり館 開館日時

■ 平日 9:00~16:30

※土日祝日は閉館しています

四十四田ダムをきむ北上川五大ダムの 情報はこちらをチェック!

防災情報や取り組み等について、随時情報発信しています。

ホームページ <http://www.thr.mlit.go.jp/kitakato/>

Twitter @mlit_kitakato



チェックしてね!



ホームページ



Twitter

四十四田ダムの水質 (1月6日採水)

- 水温 2.7 °C
 - COD 1.4 mg/L
 - pH 7.6
 - ヒ素 なし
- (水質悪化の指標: 3以上)

編集後記

立春が過ぎて、暦の上では新しい季節“春”ですね。春を感じさせる暖かい日があったり、雨が降って雪解けが進んだり。かと思えば、強烈な風や雪の日があったり。気温も天候も変化が激しくて体がなかなかついていけない…。そんな中、スギ花粉予想のニュースも目にするようになりました。花粉症のみなさん、万全な対策で春を迎えましょう! (田)