

南部片富士湖だより

No. 138 平成29年11月30日 発行

北上川ダム統合管理事務所 管理第二課

〒020-0123 盛岡市下厨川字四十四田1番地 TEL 019-643-7972 FAX 019-643-7976



四十四田ダム巡視点検をご紹介します！

四十四田ダムではダムの機能維持のため、日常的に施設の維持管理や点検整備などを行い、日々状況を確認し、異常発見に努めています。そのため、「堤体巡視」「湖面巡視」「上流巡視」「下流巡視」などの巡視を定期的に行っています。今回はさまざまなダム管理業務の中から、毎日行われている「ダム堤体の巡視」をご紹介します。

堤体巡視では、貯水池の湖面や堤体・護岸の状況・周辺施設などを確認し、安全なダム管理に努めています。

～ダム堤体の巡視～

ダムや周辺施設の巡視

船庫・ゲートハウス入り口・右岸監査廊入口・左岸監査廊入口・ダム下流門扉・発電機室・水防倉庫などに異常がないか状況を確認しています。



天端状況の確認



船庫や巡視船の確認



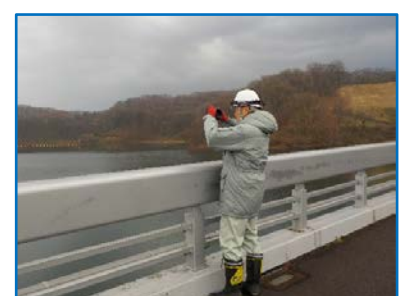
周辺の異常や施錠などの確認



左岸監査廊の入り口の確認



高欄の施錠確認



ダム上流や下流の状況確認

四十四田ダムからお知らせ

柳平水辺公園のトイレを冬期閉鎖しました。3月下旬頃まで使用できません。ご不便をおかけしますがご理解のほどよろしくお願いいたします。



柳平水辺公園トイレ

ダムの天端通路などが滑りやすい季節になりました。通行の際には十分注意をお願いします。四十四田公園に続く階段など、危険と思われる場所は通行を禁止することがあります。



案内板の指示に従ってね！



四十四田公園に続く階段

ダム見学

岩手大学農学部で森林・雪氷水文学を受講している学生の皆さんや北上川利水委員会の皆さんが四十四田ダムに見学に訪れました。皆さん熱心に見学していました。

10月30日（月） 岩手大学農学部の皆さん 27名



ものしり館で概要説明



監査廊見学



11月22日（水） 北上川利水委員会の皆さん 15名



天端から説明



監査廊見学

松園子ども自然観察園をきれいにする会 からのお知らせ



もうすぐクリスマスですね。

12月の観察会は

「クズツルでつくろう

リース&カゴづくり」です。

手作りのリースやかごで、楽しくクリスマス準備を始めませんか？



日時 12月3日（日） 午前10時～12時
場所 「ベルフまつぞの」 組合員ルーム
参加人数 カゴづくり20名、リースづくり20名
参加費 大人500円、子ども200円
持ち物 申込み時にご確認下さい

事前に電話、メールでの申込が必要になります

詳細については下記までお問い合わせ下さい

問合せ先：松園子ども自然観察園をきれいにする会

池田さん 019-662-4080 ikti48@hb.tp1.jp

小林さん 019-662-6162 koba126@kih.biglobe.ne.jp

四十四田ダムの水質（10月11日採水）

●水温 14.8℃ ●PH 7.6
●COD 1.6mg/l ●ヒ素 なし

（水質悪化の指標：3以上）

今回の調査でも異常はありませんでした



編集後記



先日、「道の駅錦秋湖」で初めてダムカレーを食べました。湯田ダムそっくりで作られていて、見ても楽しい食べてもおいしいカレーでした。すごいボリュームでおなかもいっぱいになりました。今は冬バージョンですよ。皆様もぜひ！（内）

湯田ダムカード提示で50円引き！