

二戸がしな

令和6年11月27日発行



no. 3



発行元

岩手河川国道事務所

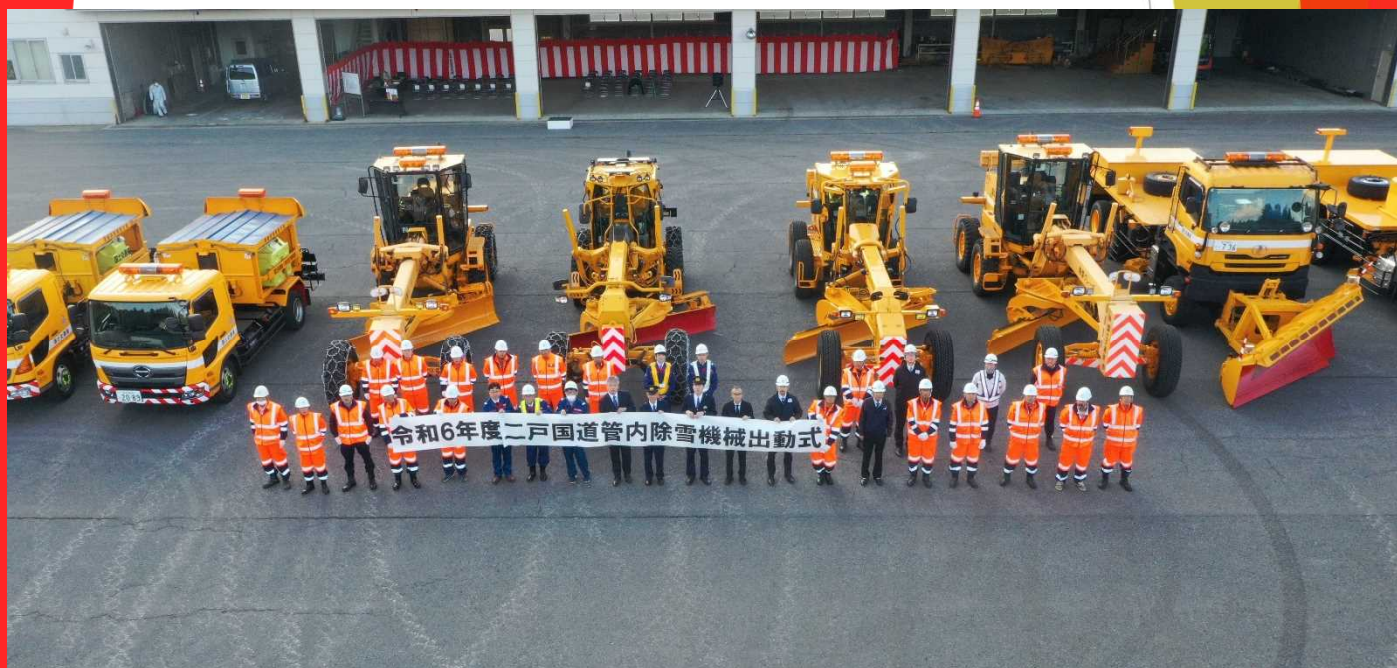
二戸国道維持出張所

〒028-6103

二戸市石切所字荒瀬72-1

TEL:0195-23-3366

令和6年度 二戸国道維持出張所除雪機械出動式



令和6年11月11日(月)、一戸町内の奥中山防災ステーションにて「除雪学習会」、「安全祈願式」及び「除雪機械出動式」を行いました。除雪学習会では奥中山小学校の皆さんを対象に除雪機械の紹介や搭乗体験を行いました。また安全祈願式では、除雪作業の安全を祈願し、除雪機械出動式では、各車両ごとに異常がないことを確認の上、オペレーターがエンジンを始動し、除雪車が出動しました。

これから冬期間、24時間体制で岩手県北の国道4号の道路除雪作業を行います。作業中は沿道にお住まいの方々や、除雪機械後方を走行される方に、大変ご迷惑をおかけしますが、冬の安全な道路交通の確保に向け、万全を期して参りますので、皆様のご理解とご協力をよろしくお願いいたします。



除雪学習会



安全祈願式



除雪車出動