

盛国だより

第21号
平成26年7月15日
岩手河川国道事務所
盛岡国道維持出張所

南大橋を補修しています

南大橋概要

1966年竣工(経過年数48年)

長さ 230.8m

交通量 約41,907台/日

びびわれ
漏水 サビ

道路を安全に通行していただくため、老朽化によるコンクリート部のひび割れ
鉄部分の塗装劣化・漏水及び橋の継ぎ目のサビを補修しています。

ひび割れ補修

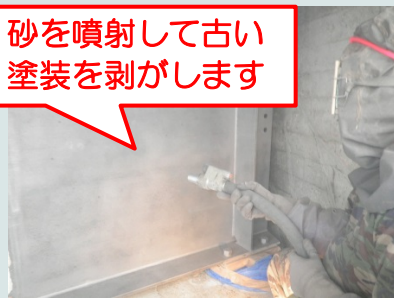
ひび割れに薬剤を
注入します。



薬剤が乾燥しひび割れが
埋まります

塗装

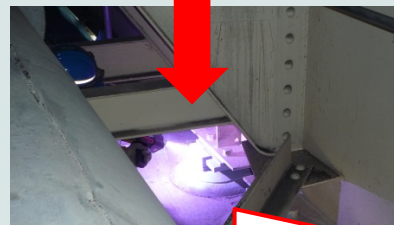
砂を噴射して古い
塗装を剥がします



塗装は計5回行います

防サビ対策

塗装と同じく砂を
噴射しサビを取ります



金属(Alミ・亜鉛)を溶射し
樹脂で塗装します

ゴミを放置しないでください!

橋の下や、河川敷へのゴミの放置がみられます。
マナーを守り、ゴミはきちんと自分たちで持ち帰りましょう。
また、花火やたき火後の火の始末はしっかり行いましょう。
皆様のご協力をお願いします。



道路に石や木が落ちてる!
道路に穴があいて危ない!
ガードレールが壊れてる!
故障車発見!・・・などなど

通行に支障となる
道路の異常を発見した方は
こちらへご一報ください

24時間通話無料
道路緊急ダイヤル
9910

キューコートウパン



盛岡国道維持出張所は、
花巻市二枚橋地内(旧石鳥谷町境)～盛岡市玉山区寺林地内(岩手町境)
までの一般国道4号を管理しています