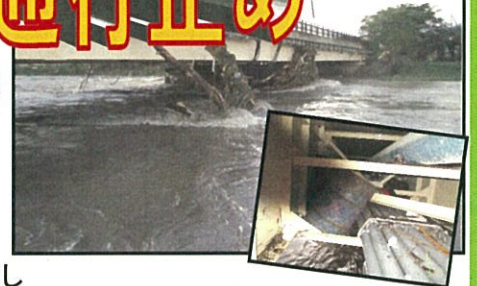


もじこく 盛国だより

第16号
平成25年9月27日
岩手河川国道事務所
盛岡国道維持出張所
TEL 019-636-0018

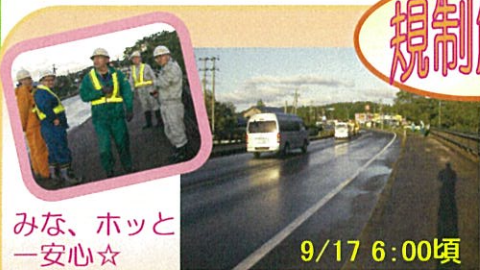
台風18号により国道4号通行止め

台風18号が岩手県に最接近した9月16日、北上川の水位が上昇し、北上川に架かる船田橋を越流、約半日にわたり通行止めを実施する等、国道4号の交通が大きな影響を受けました。



18:30過ぎ船田橋を越流し
大量の土砂、流木が散乱。

23:00水位低下にともない
流木などの撤去を実施



9/17 朝6:00通行止めを解除
夜通しの作業の甲斐もあり通行
できるようになりました！！

職員・専門家により安全に
通行できるかどうか確認

路面清掃車で道路をキレイに...

道路に石や木が落ちてくる！
道路に穴があいてて危ない！
ガードレールが壊れてる！
故障車発見！・・・などなど

通行に支障となる
道路の異常を発見した方は
こちらへ一報ください

24時間通話無料
道路緊急ダイヤル
#9910
パッドワン



盛岡国道維持出張所は、
花巻市二枚橋地内(旧石鳥谷町境)～盛岡市玉山区寺林地内(岩手町境)
までの一般国道4号を管理しています