

盛国だより

第85号
R2.9.17
発行元
岩手河川国道事務所
盛岡国道維持出張所
TEL. 019-636-0018

夜間工事終了報告【盛岡市上堂】 ～ご協力ありがとうございました～



令和2年8月に完成した工事をご紹介します。一般国道4号 盛岡市上堂地内「上堂交差点」付近の舗装の塗りなおしの工事です。 工事の詳細については、盛国だよりバックナンバー第82号(7月3日発行)をご覧ください。



8月中旬の早朝
ドローンによる撮影

⚠️交差点の右折レーンをつくるための工事をすすめています

紫波町二日町しるやま「城山入口交差点」では、交通事故対策として、昼夜車線規制をして工事しております。

通常、片側2車線のところ、上りを1車線に規制しています。近隣の住民の皆様、ご通行の皆様のご理解ご協力をお願いいたします。

スピードは
控えめに！



現在稼働中の工事は12月下旬までの
予定です。

天候等により予定が変わる場合があります。

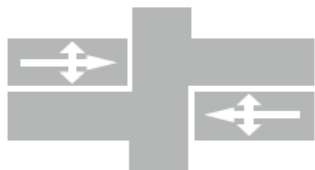


9月上旬の工事の状況です。

交 差 点 改 良

主に右折レーンの無い交差点上において、右折レーンを整備し、直進車両と右折車両を分離することにより交通事故防止を図ります。

整備前



整備後



出典：岩手河川国道事務所 2020事業概要

盛岡国道維持出張所は、岩手県内の国道4号のうち、花巻市二枚橋地内(旧石鳥谷町境)から盛岡市寺林地内(岩手町境)を管理しています



道路の異状を発見した場合は、
道路緊急ダイヤル「#9910」へ
情報をお寄せください。

