



～工事情報～

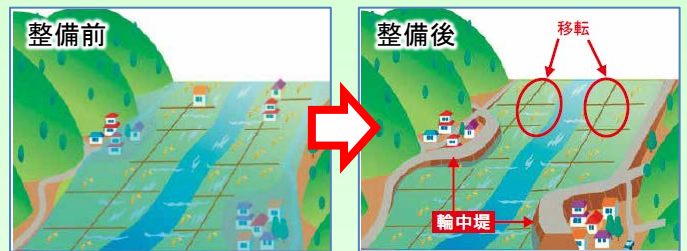
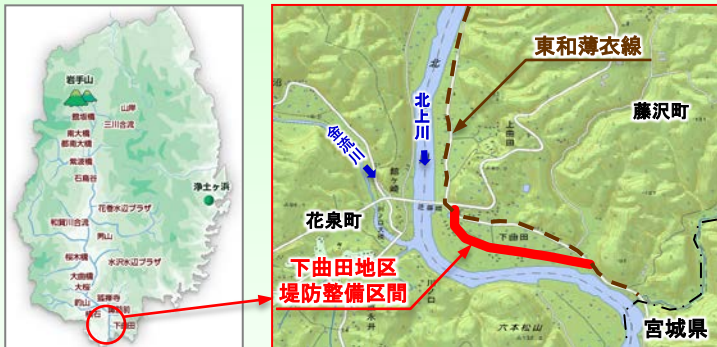
北上川上流曲田地区改良工事



北上川狭隘地区治水対策事業として、北上川上流曲田地区改良工事を実施しています。
曲田地区では、**輪中堤の整備工事(※1)**に伴い市道 下曲田古戸沢線、一般県道 東和薄衣線のかさ上げ工事が行われておりましたが、今月の15日に供用開始となりました。



※1 輪中堤整備の目的 宮城県境から一関遊水地までの区間(約26km)は、背後に山々が迫り、川幅が狭い狭隘部となっており、川沿いに集落が点在しています。
こうした地形条件から、洪水による浸水被害が度々生じているため、洪水から家屋等を守ることを目的として、一関市藤沢町下曲田地区では**「輪中堤」**による治水対策を行っています。



「輪中堤」 ある特定の区域を洪水の氾濫から守るために、その周囲を囲むようにつくられた堤防です。

早期完成を目指して工事を進めています。近隣の皆様には引き続きご理解とご協力よろしくお祈いします。



親子で門松づくりに参加してくれました♪

門松づくり

12月16日(土)、北上川学習交流館あいほーとにて「門松づくり」が開催されました。参加した地域の子供たちは思い思いの飾り付けを楽しみました♪

とっても綺麗に作れたね♪



◆◆編集後記◆◆門松は、お正月に歳神(としがみ)さまを家に招き入れるための依り代と言われています。歴史は古く、平安時代から続いているみたいですよ。お正月には風あけて～♪早くこいこいお正月～♪(み)



胸に刻もう

『カスリン・アイオン台風70年』

～風化させない歴史とつなげる未来～