



一関遊水地管理施設の紹介!!

◆排水機場 (はいすいきじょう)

洪水で北上川や磐井川などの水位が上昇すると、逆流を防ぐために樋門や樋管のゲートを閉めます。この時に樋門や樋管の上流で雨が降り続けると排水ができなくなり内水被害が発生してしまいます。

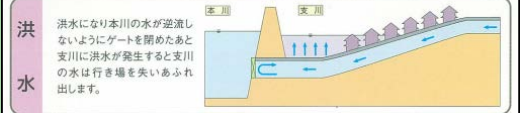
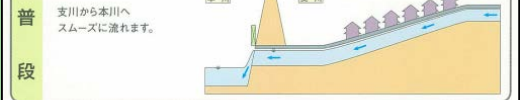
この内水被害が生じないようにポンプで水をくみ上げ、北上川や磐井川に排水する施設を排水機場といいます。

一関出張所管内には平泉、前堀、吸川の3箇所の排水機場があります。

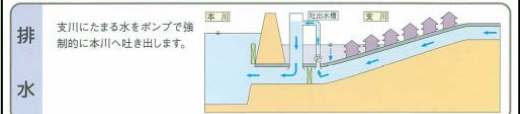
平泉排水機場



●内水被害はこうして起こる。



●排水機場とは？



◆樋門・樋管 (ひもん・ひかん)

洪水時にゲートを閉めることで堤防としての役割を果たし、宅地や農地への浸水被害を防ぐための河川管理施設です。

平泉排水樋門



◆陸閘(りっこう/りくこう)

基本的には樋門・樋管と同じ役割を果たす施設ですが、堤防の中を横断する道路・通路に設置されている門のことをいいます。一関出張所管内には平泉と中里、2箇所の陸閘があります。

平泉陸閘



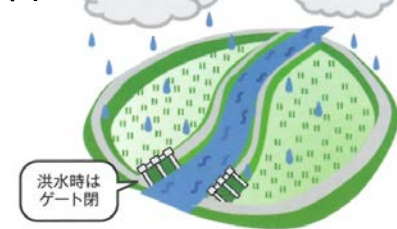
◆水門 (すいもん)

図1では、中小洪水時に小堤と水門ゲートが連続することで遊水地内に洪水が浸水することを防ぎ水田等を守ります。

図2では、大洪水時に遊水地内に溜まった水を北上川の水位低下と連動してゲートを開き溜まった水を速やかに排水します。

水門は、大林水門、長島水門が建設中で今後舞川水門の建設が予定されています。

図1



小堤とゲートが一体になる

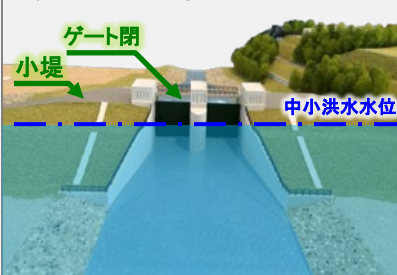
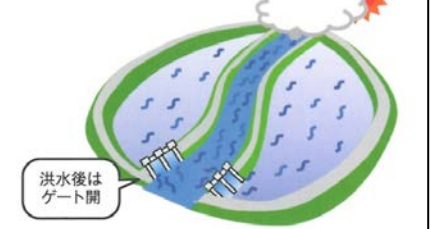
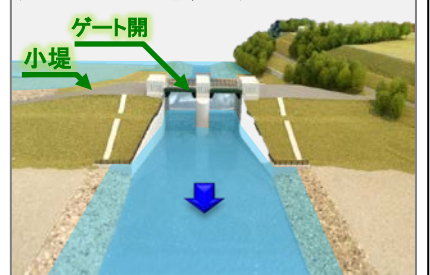


図2



遊水地内の水を排水する



◆景観に配慮したデザインで統一◆

一関遊水地内に設置される3水門のうち、第2遊水地長島水門が平泉町の風土景観地区に設置される。このため対象地区外となる2水門も含め、遊水地全体で統一した景観を考慮した設計としている。



◆編集後記◆私は食べ放題が大好きです！好きな物を好きなだけ食べられるしあわせ(*^_^*)最近ではイタリアンの食べ放題に行きました。オススメの食べ放題がありましたら教えてください。(す)