

## 平成27年度北上川上流総合水防演習を開催します

「平成27年度北上川上流総合水防演習」を盛岡市をはじめとする北上川上流域15市町、岩手県、東北地方整備局が主催し下記のとおり開催します。

なお、今般の「北上川上流総合水防演習」には、水防団や関係市町、自衛隊外関係機関、自主防災会、高校生など総勢1960名が演習に参加して行います。たくさんの住民の皆様にご来場頂きたく広報に努めております。

### 記

日 時： 平成27年5月24日（日）8：30～12：30  
場 所： 盛岡市北上川河川敷（国道4号 南大橋下流右岸）  
内 容： 別添プログラムのとおり

その他： 同時に「防災展」も開催します。  
9：00～14：00 見学自由（無料）

※水防演習及び防災展の詳細は、HPをご覧ください。 ” [北上川水防](#) で検索 ”

<発表記者会：東北専門記者会、岩手県政記者クラブ>

### 【問い合わせ先】

北上川上流総合水防演習実行委員会 事務局  
（国土交通省東北地方整備局 岩手河川国道事務所 調査第一課内）  
〒020-0066 盛岡市上田四丁目2-2 TEL:019-624-3166  
総括地域防災調整官 みかた あきら 三ヶ田 章  
地域防災調整官 つしま まさのり 對馬 正則

平成27年5月22日

報道機関各位

### 「平成27年度北上川上流総合水防演習」取材のご案内

国土交通省では、毎年5月を「水防月間」と定め、水防活動の広報と水防意識の向上に努めております。東北地方においては、東北地方整備局と東北6県ならびに河川流域市町村及び水防団体等からなる実行委員会を組織し、東北の代表水系にて毎年、「水防演習」を実施しております。

水防演習は東北6県持ち回りにて行っており、昨年5月の宮城県（名取川・阿武隈川下流）での開催に続き、平成27年5月24日（日）には岩手県盛岡市の北上川上流河川敷を会場に実施することとしております。

開催にあたっては、流域15市町の水防団による水防工法の演習、関係機関や地域住民、地元高校生等の参加協力による救助訓練・避難訓練や、災害時協定業者等による物資輸送訓練、自衛隊・警察・消防・DMATによる救助・救護訓練、国土交通省が行う河川パトロールカーやヘリコプターによる河川巡視・情報収集訓練等の実施に加え、東北6県代表による水防技術競技大会も行われます。

その他、水防及び防災への意識向上を図ることを目的とした「防災展」を同時開催することとしております。

つきましては、「北上川上流総合水防演習」をご取材頂きたくご案内申し上げます。

当日は報道受付を設置し、資料をお渡しいたしますので、演習会場内にある報道受付にお立ち寄り下さい。受付のうえ「報道」腕章を着用していただきますよう、ご協力をお願いいたします。なお、車でお越しの方は、駐車場係員の誘導により一般駐車場をご利用下さい。

# 北上川上流 総合水防演習 プログラム

※ 表示時間は目安の時刻ですので、前後する場合がございます。

プログラム	時刻	演習想定水位 (明治橋水位観測所)	進行内容	関係機関	水位 (m)
集合・人員報告	8:15		集合・整列・人員報告		
黙 禱	8:28		黙禱	岩手県消防協会会長	
開 会 式	8:30		開会宣言	演習副本部長：岩手県土整備部長	
		国旗掲揚	盛岡市消防団		
		国土交通副大臣挨拶	国土交通副大臣		
		岩手県知事挨拶	岩手県知事		
		全国水防管理団体連合会会長挨拶	全国水防管理団体連合会会長		
		演習副本部長訓示	演習副本部長：東北地方整備局長		
		水防団宣言	総指揮者：盛岡市水防団長		
来賓紹介	国会議員				
第1部 洪水対応訓練 情報収集訓練	9:00		演習想定発表	盛岡地方気象台・東北地方整備局・盛岡市長	
		災害対策本部設置	演習本部、岩手河川国道事務所、盛岡市		
		河川巡視	みちのく号(ヘリ)・岩手河川国道事務所・盛岡消防本部		
		水位状況の提供及びリエゾン派遣	岩手河川国道事務所長・盛岡市長		
		河川巡視	盛岡市水防団		
		川表漏水防止	第1中隊	現況堤防高	
		川裏漏水防止	第2中隊		
			第3中隊		
			第4中隊		
			第5中隊		
9:10		川表漏水防止	シート張り、Tマット工		
		川裏漏水防止	釜段工、改良釜段工		
			月の輪工、改良月の輪工		
9:19		応急給食訓練	盛岡市婦人防火クラブ連合会・盛岡市婦人消防協力隊・陸上自衛隊岩手駐屯地		
9:27		決壊防止	籠止め工		
		崩壊防止	杭打積み土のう工		
			五徳縫い工		
			木流し工		
		水防団激励(水防工法体験)	演習本部		
9:37		水位状況の提供	岩手河川国道事務所長・盛岡市長	計画高水位	
9:40		越水対策	積土のう工		
		住民等による水防工法体験と簡易水防工法	仙北町自主防災会・盛岡南高校・盛岡工業高校・公募参加・岩手県建設業協会・盛岡消防本部		
		企業の自主防災活動(浸水防止)[VTR]	盛岡地域交流センターマリオス・盛岡ターミナルビル株式会社・盛岡市		
10:05			東北水防技術競技大会	東北6県代表消防団(青森県むつ市消防団、岩手県八幡平市消防団、宮城県栗原市消防団、秋田県鹿角小坂合同水防団、山形県真室川町消防団、福島県郡山市消防団)	
第2部 関係機関による 連携訓練	10:45		水位状況の提供	岩手河川国道事務所長・盛岡市長	はん濫危険水位
	10:47		住民の避難訓練 ※避難所開設、救護所開設 救護訓練	盛岡市・仙北町自主防災会・岩手大学・盛岡南高校・盛岡工業高校	
			要配慮者利用施設の垂直避難[VTR]	日本赤十字社岩手県支部	避難判断水位
			JRの運行見合せ	有料老人ホーム「百万石」 JR 東日本・盛岡駅	
	11:04	堤防越水・決壊	堤防越水・はん濫 決壊情報の提供	岩手河川国道事務所長・盛岡市長	
	11:08		TEC-FORCE の出動	東北地方整備局長・TEC-FORCE 隊	
	11:11		被災状況調査・マルチコプターによる調査	岩手県測量設計業協会	
	11:14		ヘリコプター「みちのく号」による被災状況調査	みちのく号(ヘリ)	はん濫注意水位
			国道の通行規制訓練	岩手河川国道事務所	
	11:19		自衛隊派遣要請	盛岡市長・岩手県知事・陸上自衛隊岩手駐屯地司令	
	11:22		現地災害対策本部設置	岩手河川国道事務所・岩手県・盛岡市・県警察本部・消防本部・自衛隊・水防団	
	11:25		救助・救出・救護訓練 被害状況情報収集	県警広域緊急援助隊(バイク)・北上消防組合(水陸両用バギー)・陸上自衛隊(バイク)	水防団待機水位
			安全確認・救助合同指揮所設置	岩手 DMAT・岩手県防災航空隊(ヘリ)・岩手県警察本部・陸上自衛隊・盛岡消防本部	
			サイレントタイム・救助救出訓練		
			救護訓練	日本赤十字社岩手県支部	
11:51		応急復旧訓練(無人バックホウ 他)	岩手河川国道事務所		
11:53		排水作業訓練	岩手河川国道事務所		
11:55		応急給食配布訓練	盛岡市婦人防火クラブ連合会・盛岡市婦人消防協力隊		
11:57		支援物資輸送訓練	盛岡市長・仙北町自主防災会・盛岡南高校・盛岡工業高校・ヤマト運輸		
12:00		災害対策本部解散	演習本部		
閉 会 式	12:01		閉会式整列		
			東北水防技術競技大会表彰式	東北水防技術競技大会委員長：東北地方整備局長	
			水防レポート発表	レポーター：盛岡南高校	
			講評	東北地方整備局河川部長	
			盛岡市長挨拶	盛岡市長	
			国旗降納	盛岡市消防団	
	12:30		閉会宣言	演習副本部長：岩手県土整備部長	

## 主催 北上川上流域 15市町 (盛岡市、花巻市、北上市、遠野市、一関市、八幡平市、奥州市、滝沢市、栗石町、岩手町、紫波町、矢巾町、西和賀町、金ヶ崎町、平泉町)、岩手県、国土交通省東北地方整備局

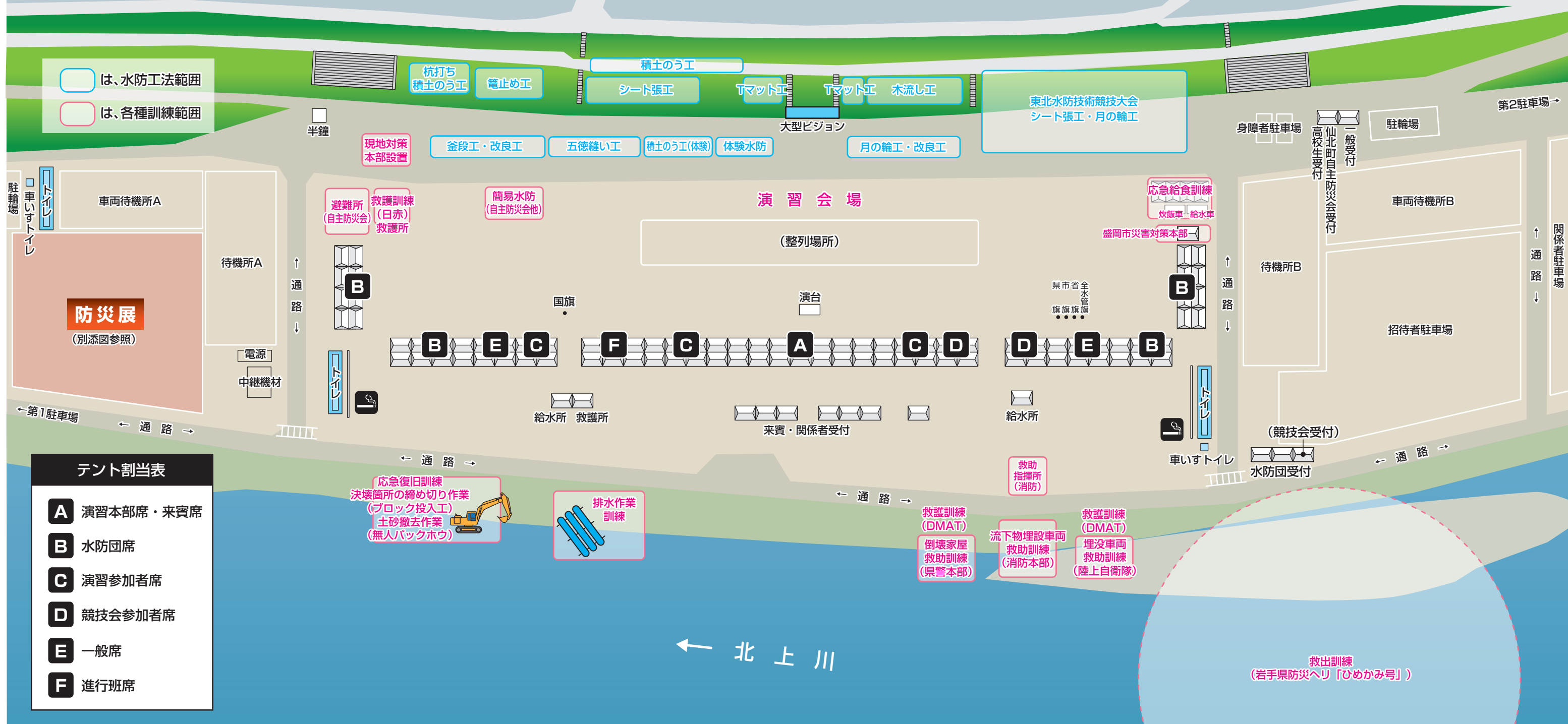
**演習参加機関(団体)** (主催者除く)  
盛岡地区広域消防組合消防本部、花巻市消防本部、奥州金ヶ崎行政事務組合消防本部、北上地区消防組合消防本部、遠野市消防本部、一関市消防本部、公益財団法人岩手県消防協会、陸上自衛隊岩手駐屯地、岩手県防災航空隊、岩手県警察本部、日本赤十字社岩手県支部、岩手DMA T、岩手大学、岩手医科大学、岩手県立大学、岩手県立盛岡南高等学校、岩手県立盛岡南高等学校卒業生有志、岩手県立盛岡工業高等学校、盛岡市婦人防火クラブ連合会、盛岡市婦人消防協力隊、仙北町自主防災会、東日本旅客鉄道盛岡盛岡支店、盛岡ターミナルビル株式会社、盛岡地域交流センターマリオス、有料老人ホーム「百万石」、ヤマト運輸株式会社、公益財団法人岩手県下水道公社、一般社団法人岩手県建設業協会、一般社団法人岩手県測量設計業協会、むつ市消防団、八幡平市消防団、栗原市消防団、鹿角小坂合同水防団、真室川町消防団、郡山市消防団、総務省東北総合通信局、気象庁盛岡地方気象台、北陸地方整備局北陸技術事務所、国土地理院東北地方測量部、岩手県立総合防災センター、東北電力株式会社支店、東日本電信電話株式会社宮城支店、岩手支店、(株)ココモ CS 東北岩手支店、KDDI 株式会社東北支店、ソフトバンクモバイル株式会社、イオンモール株式会社盛岡南、みちのくココロラボトリング株式会社、特定非営利活動法人北上川流域連携交流会、一般財団法人岩手県防災保安協会、小型船舶関連事業協議会、耐候性大型土のう協会、一般社団法人リバーテクノロジー研究会、公益社団法人日本河川協会、一般財団法人河川情報センター、一般社団法人東北地域づくり協会 (順不同)

**協力** 公益財団法人盛岡観光コンベンション協会、エフエム岩手、岩手自動車学校 (順不同)

**後援** 岩手日報社、朝日新聞盛岡総局、毎日新聞盛岡支局、読売新聞盛岡支局、河北新報社盛岡総局、産経新聞盛岡支局、日本経済新聞社盛岡支局、岩手日日新聞社、デーリー東北新聞社、一般社団法人共同通信社盛岡支局、時事通信社盛岡支局、NHK 盛岡放送局、IBC 岩手放送、テレビ岩手、エフエム岩手、めんていテレビ、岩手朝日テレビ、盛岡タイムズ社、日刊建設産業新聞社、(株)日刊建設通信新聞社東北支社、日刊建設工業新聞社東北支社、日刊岩手建設工業新聞社、(株)江日新聞社、(株)東海新報社、金石新聞社、ラヂオもりおか、カンオヘア FM、えふえむ花巻、奥州エフエム放送株式会社、一関コミュニティ FM、(株)建設新聞社岩手支局、(株)日刊工業新聞社東北・北海道総局、サンデータイムズ、岩手ケーブルテレビジョン株式会社、花巻ケーブルテレビ、北上ケーブルテレビ株式会社、水沢テレビ(株)、ICN 一関ケーブルネットワーク、(株)遠野テレビ、特定非営利活動法人北上川フィールドクラブ、特定非営利活動法人もりおか中津川テレビ、特定非営利活動法人秋田岩手横輪連携交流会、全国水防管理団体連合会、一般社団法人岩手県建設コンサルタント協会、公益社団法人日本技術士会東北本部岩手県支部、一般社団法人日本建設機械施工協会東北支部、一般社団法人建設広報協会、一般社団法人建設電気技術協会東北支部、一般社団法人東北河川管理技術研究会、一般社団法人東北測量設計協会、一般社団法人建設コンサルタント協会東北支部、公益社団法人全国防災協会、東北直轄河川治水期成会連合会、砂防ボランティア岩手県協会、いわて生活協同組合 (順不同)

# 北上川上流 総合水防演習

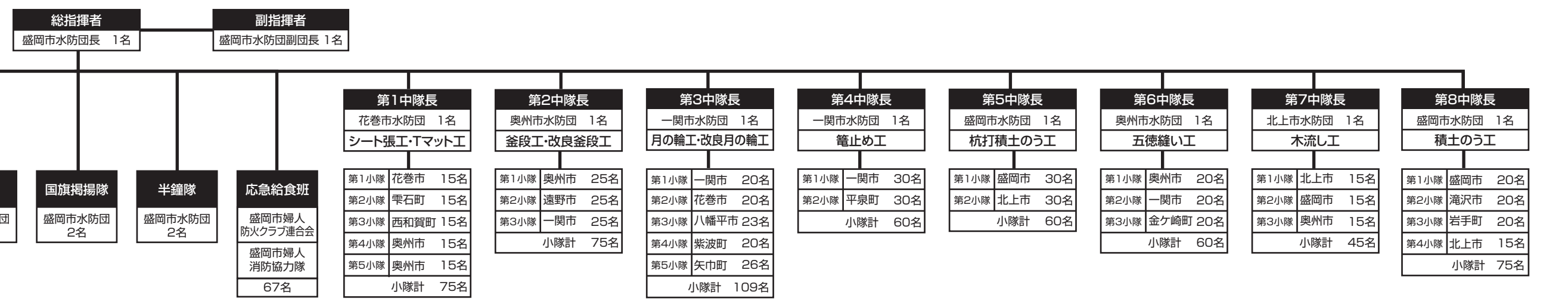
## 会場配置図



### テント割当表

- A** 演習本部席・来賓席
- B** 水防団席
- C** 演習参加者席
- D** 競技会参加者席
- E** 一般席
- F** 進行班席

### 水防団組織図



# 防災展 会場案内図



★たくさんの関係機関からの展示や、応急給食炊き出し訓練による試食コーナーもあります！

## 会場までの アクセス

### 【自動車】

- 盛岡IC～ 7.8km : 20分
- 盛岡南IC～ 5.5km : 15分

### 【JR】

- 盛岡駅～ 3.4km  
車 : 13分

### 【バス】

- 最寄のバス停から  
徒歩 : 3分

### 【徒歩】

- JR仙北町駅～  
1.3km : 15分

# 北上川上流 総合水防演習

## 会場案内図



## 注意事項

- 入口 (ルート) ①** 入場は国道4号を南進しての左折のみ可能です。  
ただし、**午前8時で閉鎖**します。  
退場(出口)は、午後12時45分以降可能になります。  
ただし、国道4号へは左折での退出となります。
- 入口 (ルート) ②** 小型車と中型車のみ通行可能です。
- 入口 (ルート) ③** 小型車のみ通行可能です。  
なお、時間帯により一方通行となります。
- 入口 (ルート) ④** 小型車のみ通行可能です。  
なお、時間帯により一方通行となります。

## お願い

- 会場(駐車場)への入退場にあたり現地の案内看板の指示に従ってください。矢印の方向へお進み下さい。
- 会場付近においては、誘導員もしくは交通整理員の指示に従いますよう、ご協力をお願いします。
- 会場(駐車場)内の事故、トラブルにつきましては主催者では関知いたしません。
- 会場周辺は大変混みあいますので、出来るだけ公共交通機関をご利用の上でのご来場をお願いします。

## 凡例

**P** 駐車場

**→** 車輛の進入経路

# 北上川上流 総合水防演習

## 会場案内詳細図

