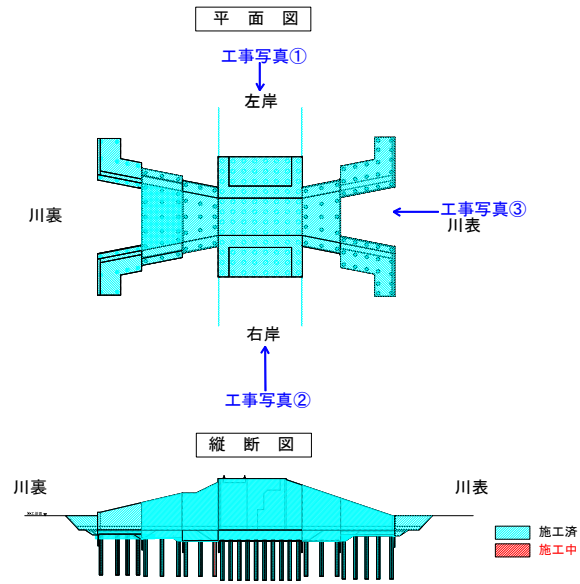


舞川水門工事写真

(令和2年3月:完成)

現場配置図



工事写真①



工事写真②



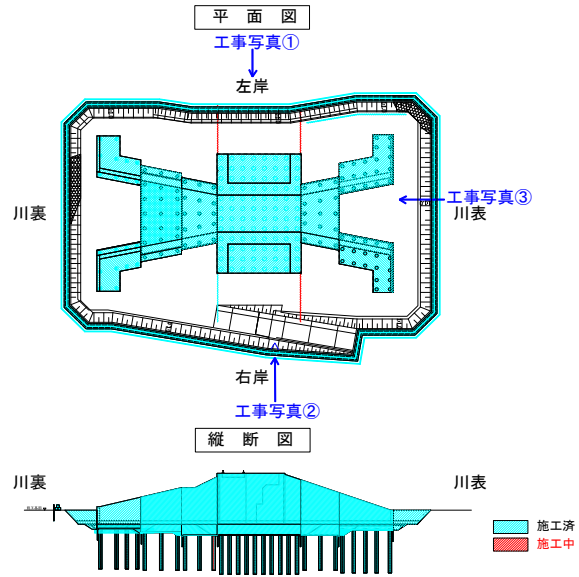
工事写真③



舞川水門工事写真

(令和2年1月末:門柱工・翼壁工・河川土工・矢板工・護床工)

現場配置図



工事写真①



工事写真②



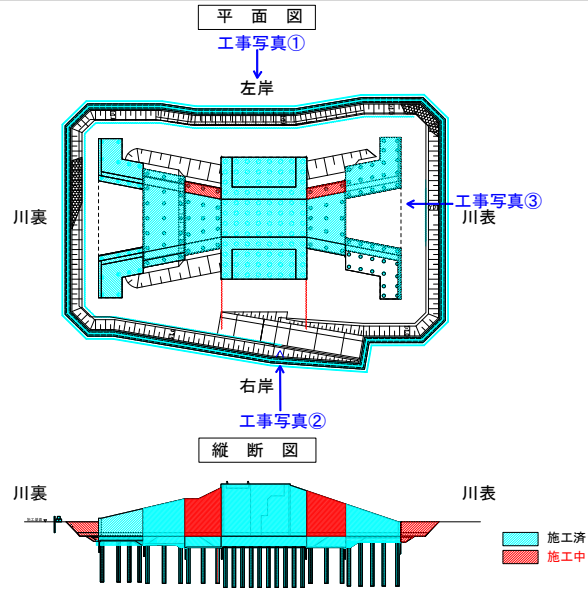
工事写真③



舞川水門工事写真

(令和元年12月末:門柱工・翼壁工・河川土工・矢板工)

現場配置図



工事写真①



工事写真②



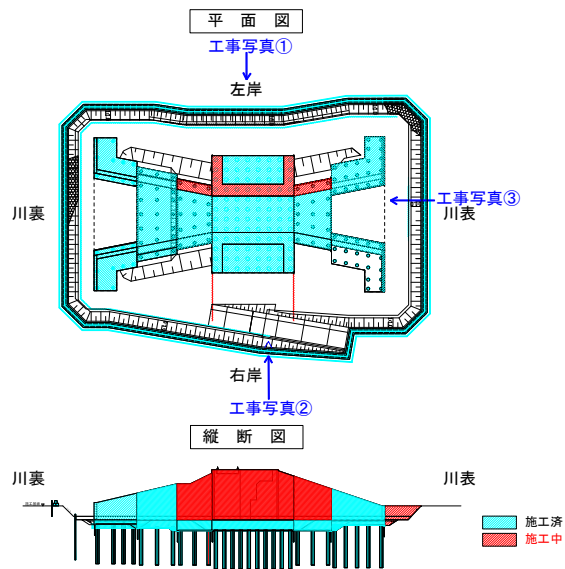
工事写真③



舞川水門工事写真

(令和元年11月末:門柱工・翼壁工・河川土工・矢板工)

現場配置図



工事写真①



工事写真②



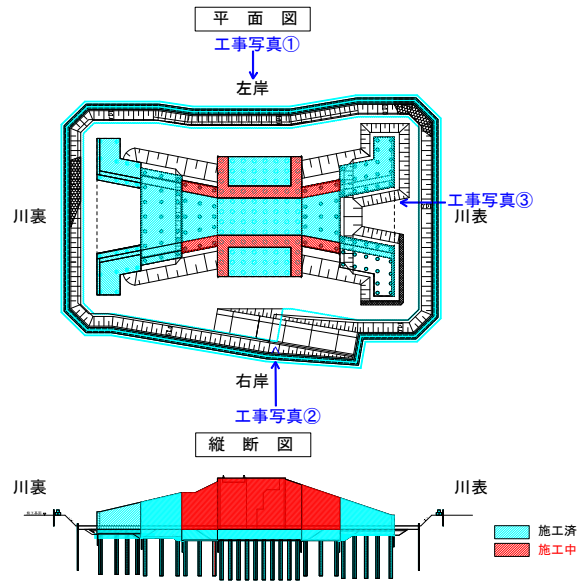
工事写真③



舞川水門工事写真

(令和元年10月末:門柱工・翼壁工・河川土工)

現場配置図



工事写真①



工事写真②



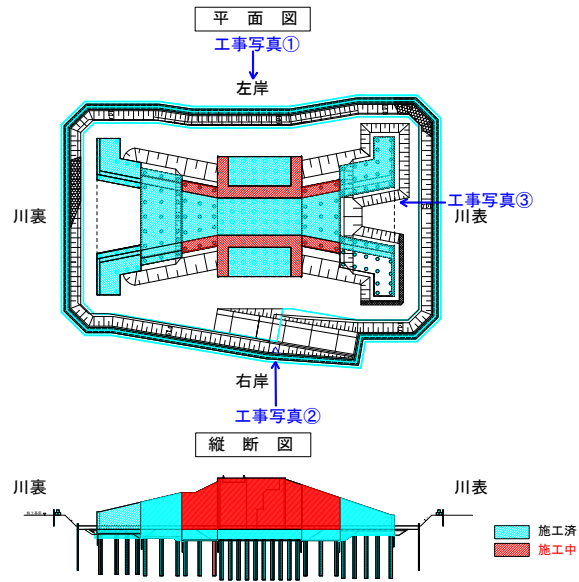
工事写真③



舞川水門工事写真

(令和元年9月末:門柱工・翼壁工)

現場配置図



工事写真①



工事写真②



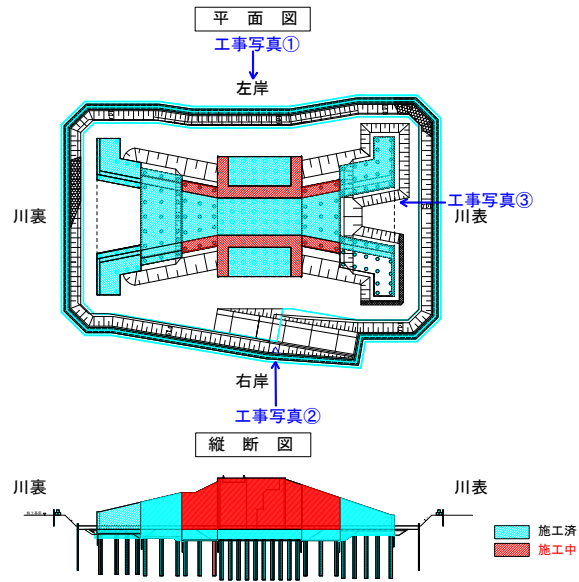
工事写真③



舞川水門工事写真

(令和元年8月末:門柱工・翼壁工)

現場配置図



工事写真①



工事写真②



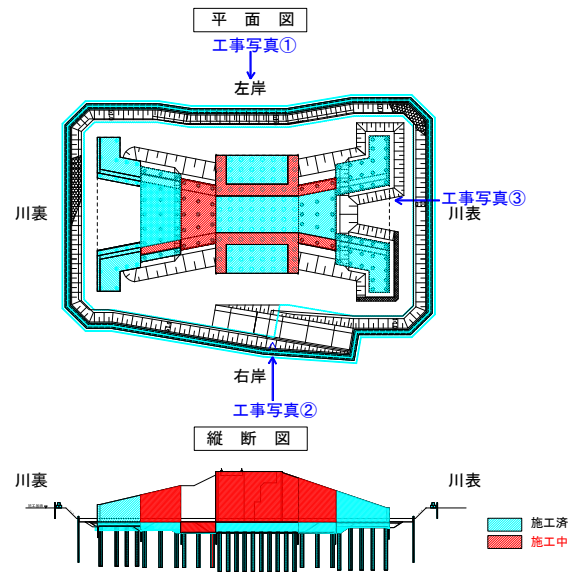
工事写真③



舞川水門工事写真

(令和元年7月末:門柱工・翼壁工)

現場配置図



工事写真①



工事写真②



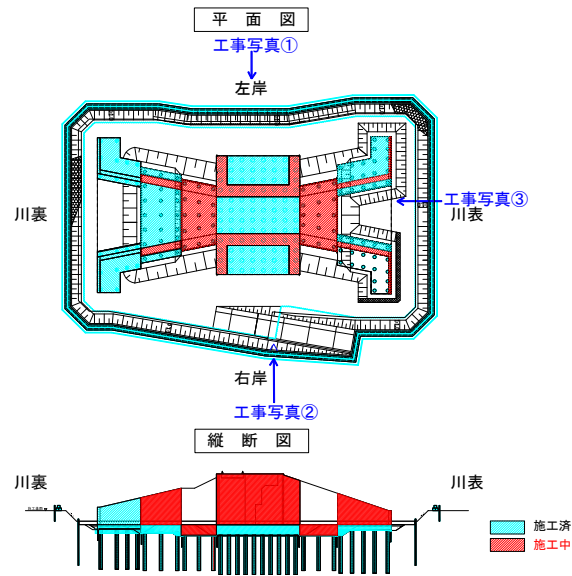
工事写真③



舞川水門工事写真

(令和元年6月末:門柱工・翼壁工)

現場配置図



工事写真①



工事写真②



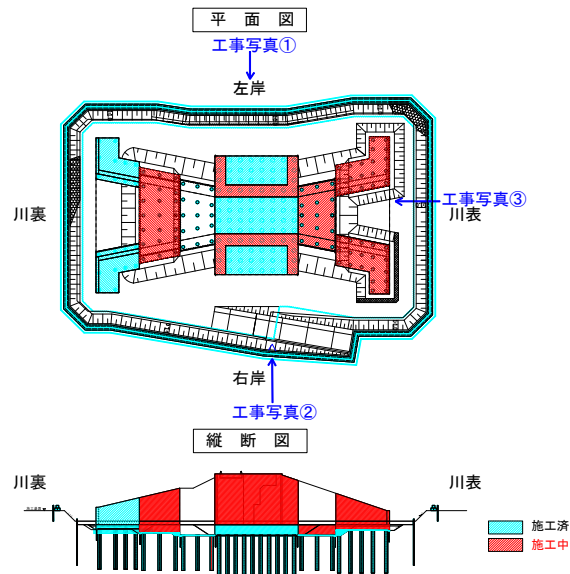
工事写真③



舞川水門工事写真

(令和元年5月末:門柱工・翼壁工)

現場配置図



工事写真①



工事写真②



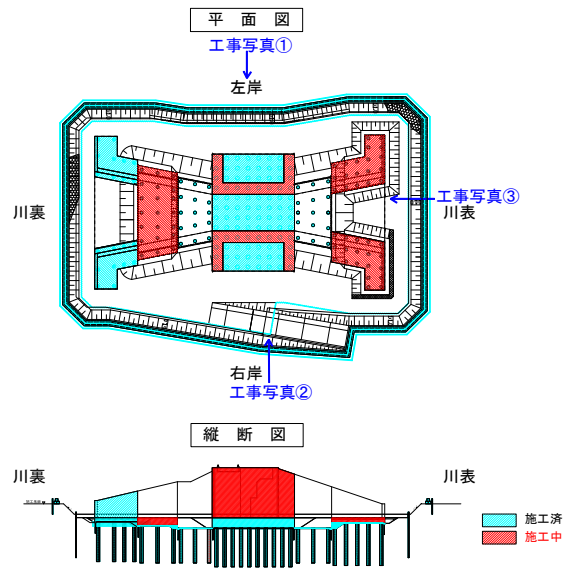
工事写真③



舞川水門工事写真

(平成31年4月末:門柱工・翼壁工)

現場配置図



工事写真①



工事写真②



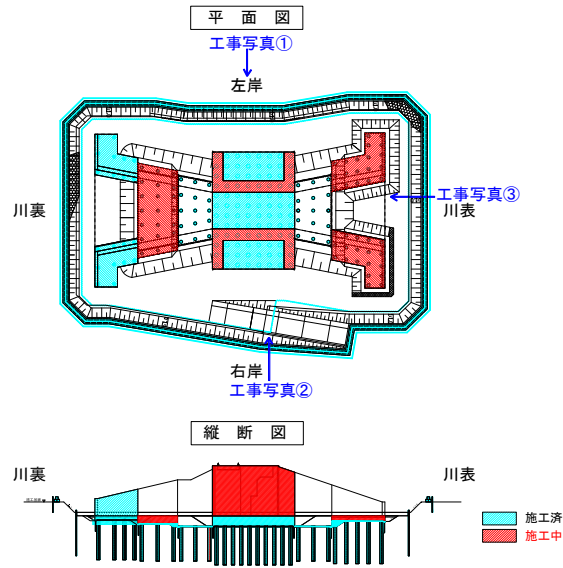
工事写真③



舞川水門工事写真

(平成31年3月末:河川土工、矢板工、門柱工・翼壁工)

現場配置図



工事写真①



工事写真②



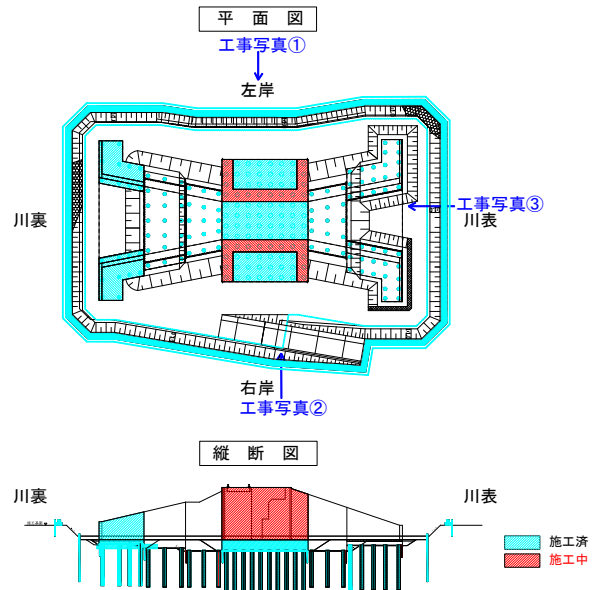
工事写真③



舞川水門工事写真

(平成31年2月末:河川土工、矢板工、門柱工・翼壁工)

現場配置図



工事写真①



工事写真②



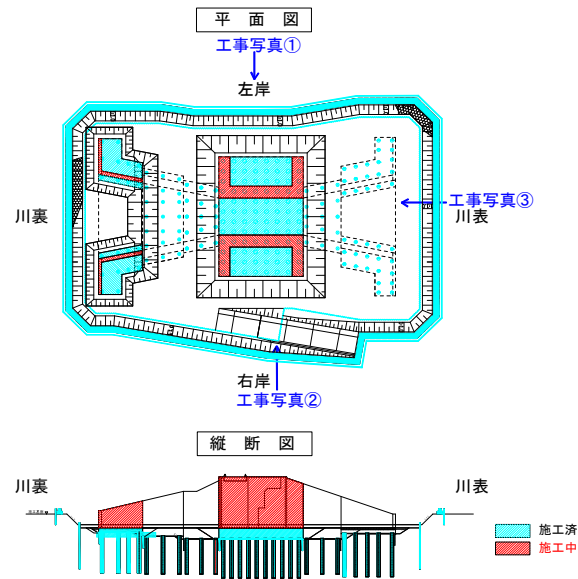
工事写真③



舞川水門工事写真

(平成31年1月末:門柱工・翼壁工)

現場配置図



工事写真①



工事写真②



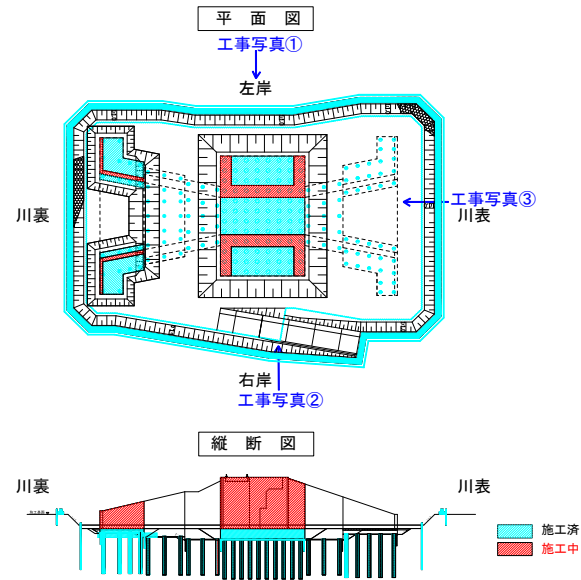
工事写真③



舞川水門工事写真

(平成30年12月末:門柱工・翼壁工)

現場配置図



工事写真①



工事写真②



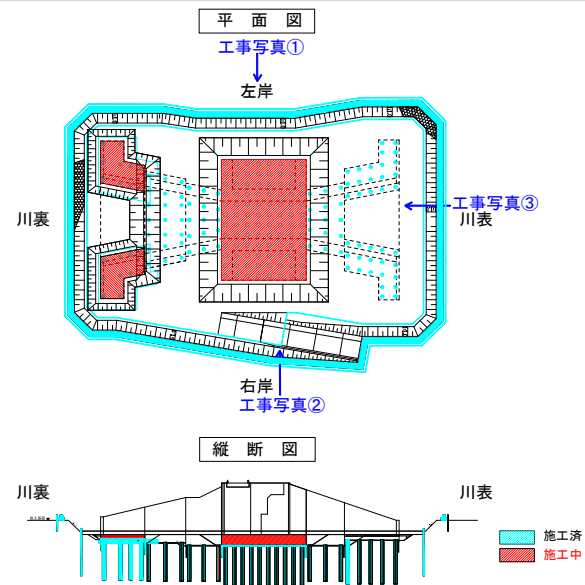
工事写真③



舞川水門工事写真

(平成30年11月末:門柱工・翼壁工)

現場配置図



工事写真①



工事写真②



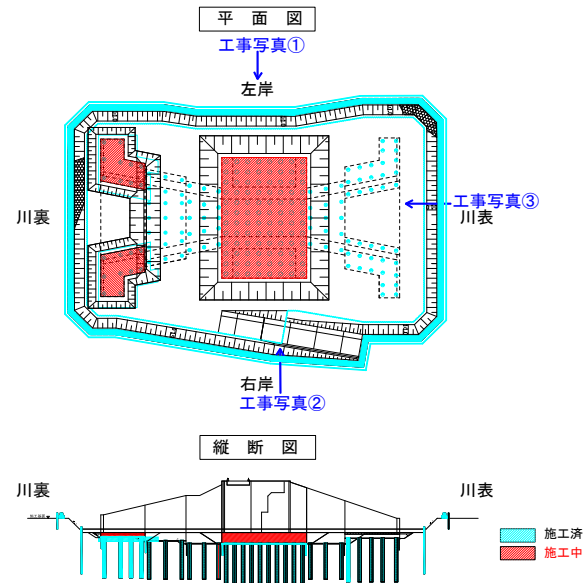
工事写真③



舞川水門工事写真

(平成30年10月末:門柱工・翼壁工)

現場配置図



工事写真①



工事写真②



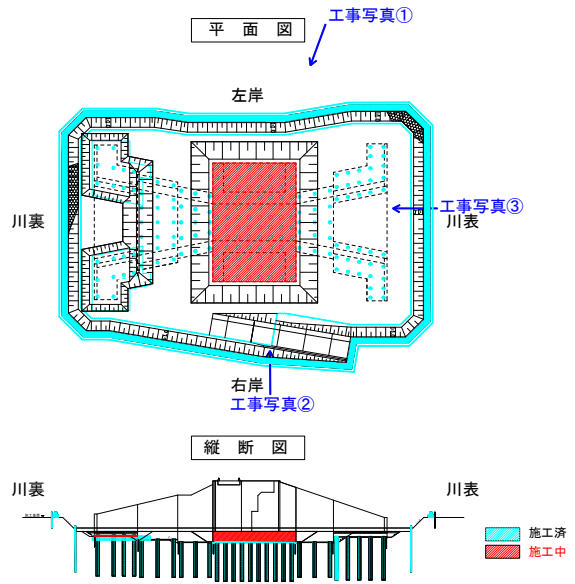
工事写真③



舞川水門工事写真

(平成30年9月末:杭頭処理工・門柱工)

現場配置図



工事写真①



工事写真②



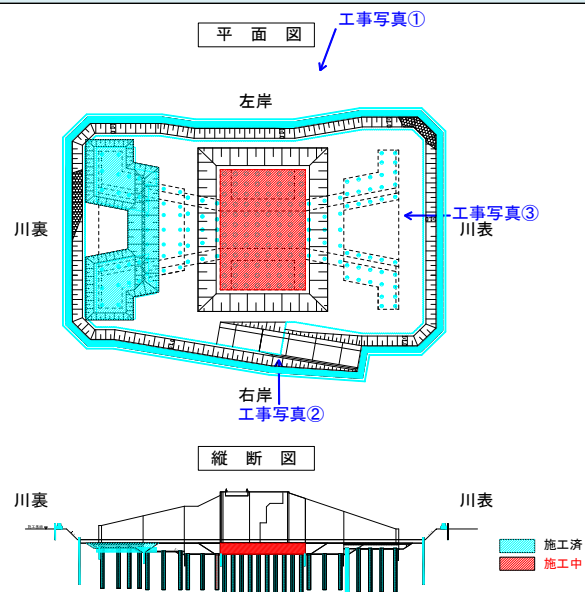
工事写真③



舞川水門工事写真

(平成30年8月末:掘削工・遮水矢板工・杭頭処理工・門柱工)

現場配置図



工事写真①



工事写真②



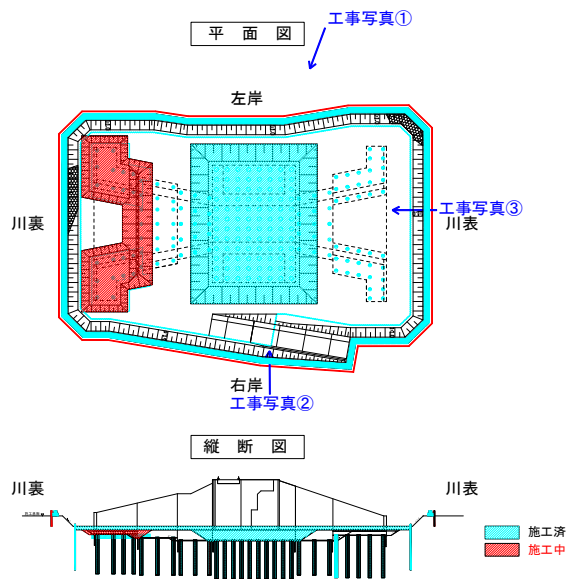
工事写真③



舞川水門工事写真

(平成30年7月末:掘削工・遮水矢板工・杭頭処理工・仮設鋼矢板工)

現場配置図



工事写真①



工事写真②



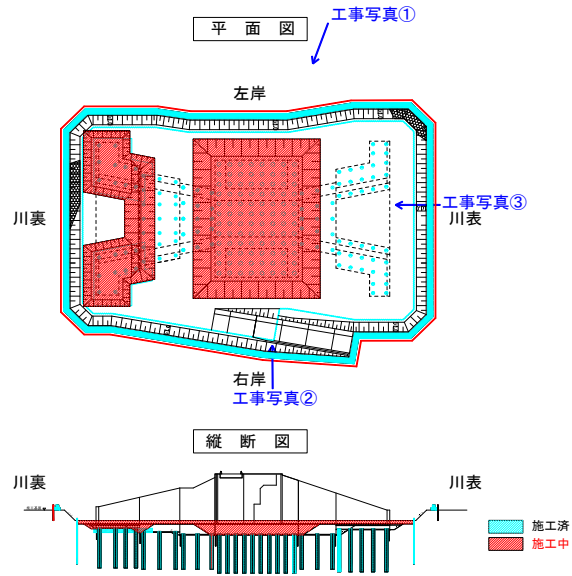
工事写真③



舞川水門工事写真

(平成30年6月末:掘削工・仮設鋼矢板工)

現場配置図



工事写真①



工事写真②

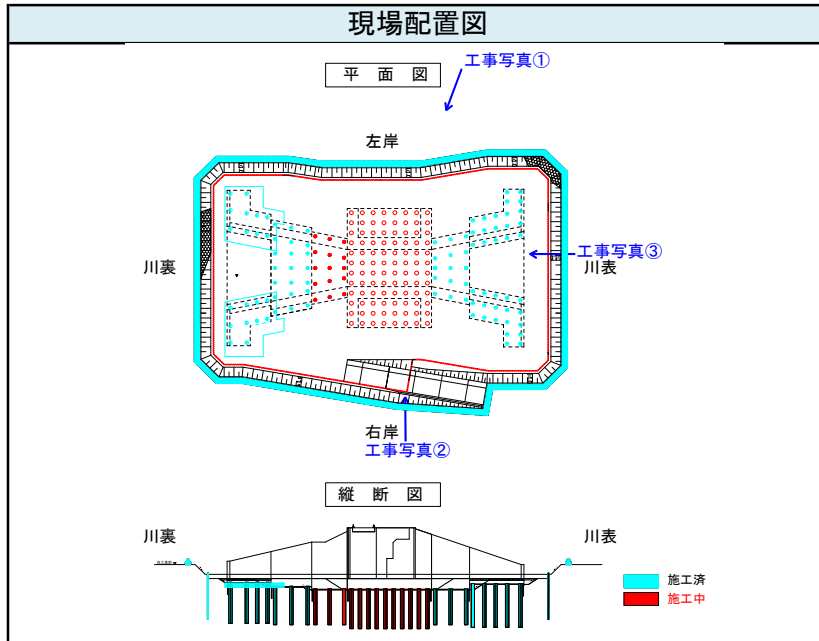


工事写真③



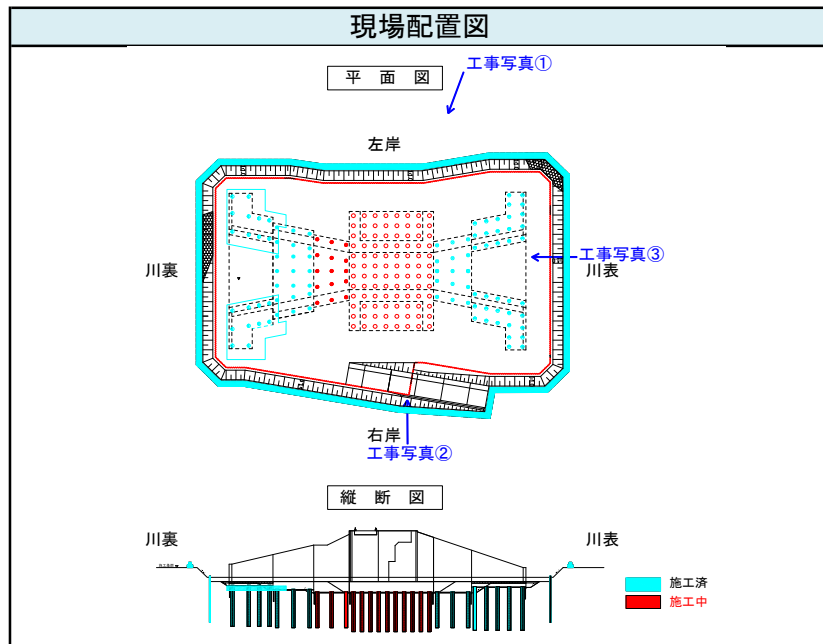
舞川水門工事写真

(平成30年5月末:場所打杭工・仮設鋼矢板工)



舞川水門工事写真

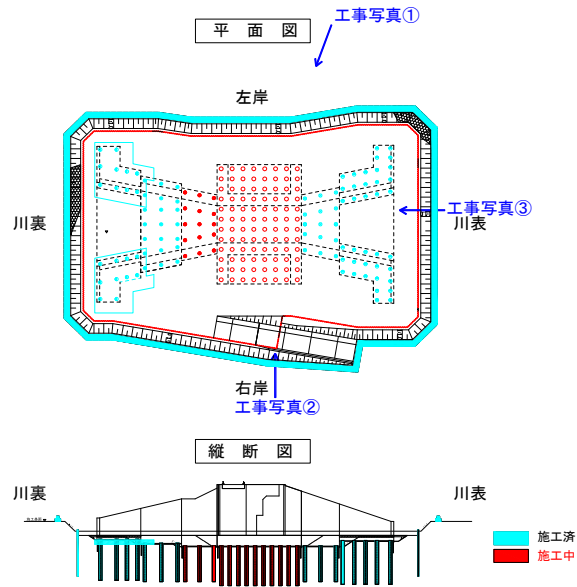
(平成30年4月末:場所打杭工・仮設鋼矢板工)



舞川水門工事写真

(平成30年3月末:仮設鋼矢板工)

現場配置図



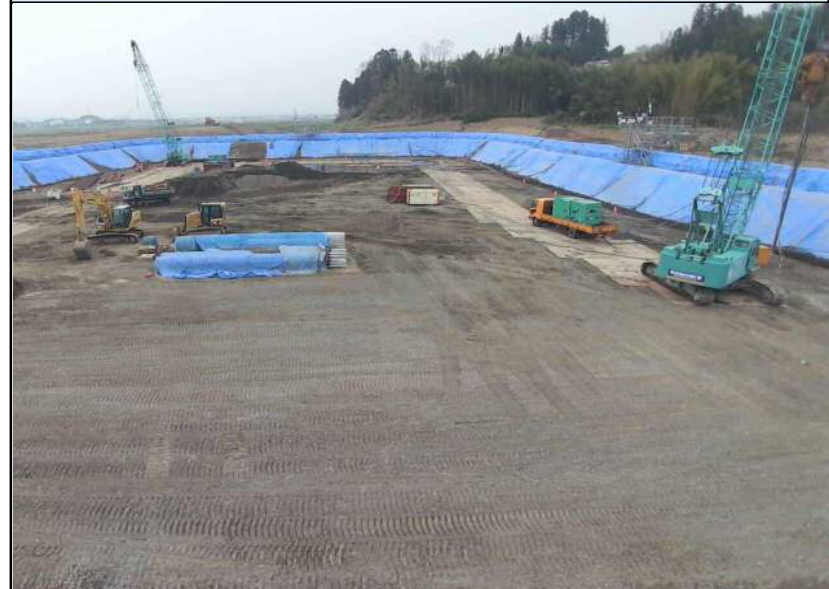
工事写真①



工事写真②



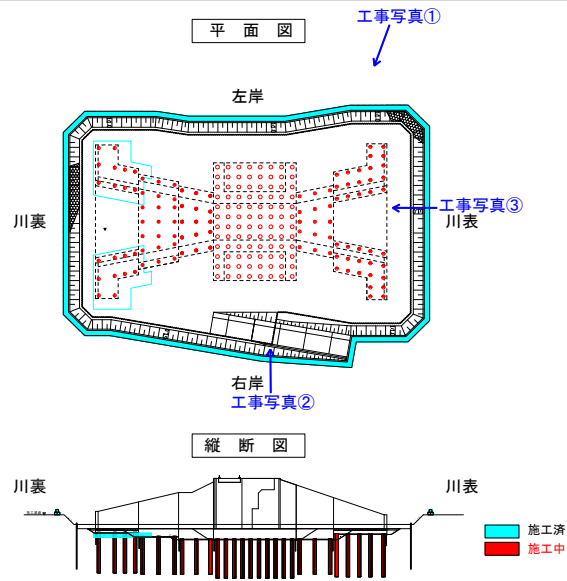
工事写真③



舞川水門工事写真

(平成30年2月末:場所打杭工)

現場配置図



工事写真①



工事写真②



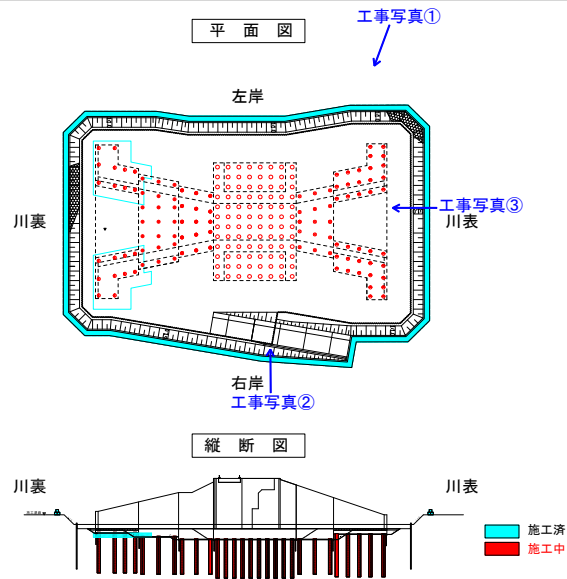
工事写真③



舞川水門工事写真

(平成30年1月末:場所打杭工)

現場配置図



工事写真①



工事写真②



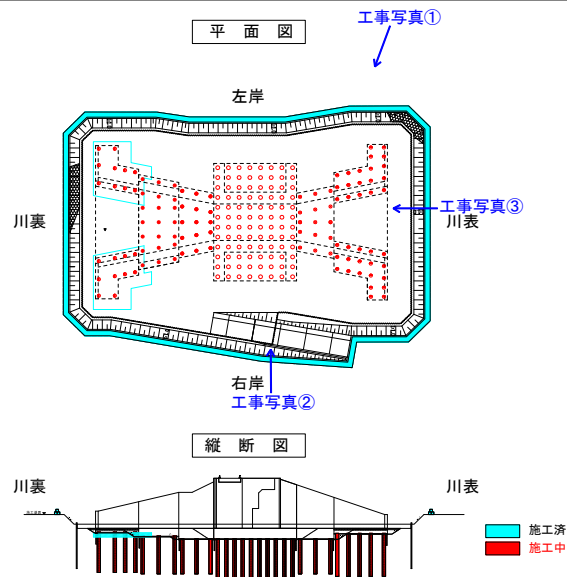
工事写真③



舞川水門工事写真

(平成29年12月末:場所打杭工)

現場配置図



工事写真①



工事写真②



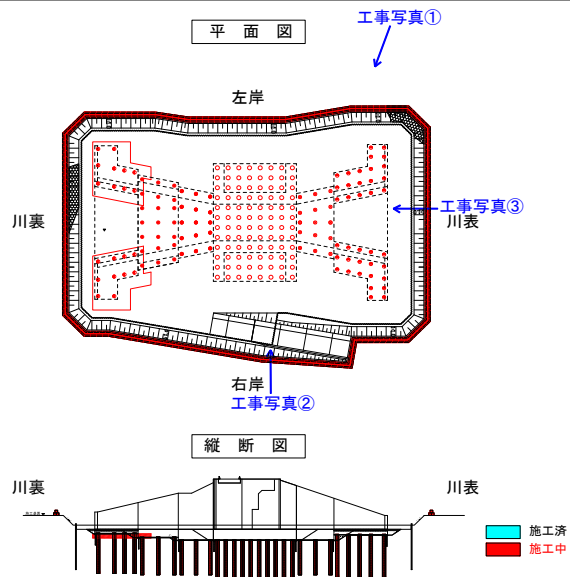
工事写真③



舞川水門工事写真

(平成29年11月末:地盤改良工、場所打杭工、仮設工)

現場配置図



工事写真①



工事写真②



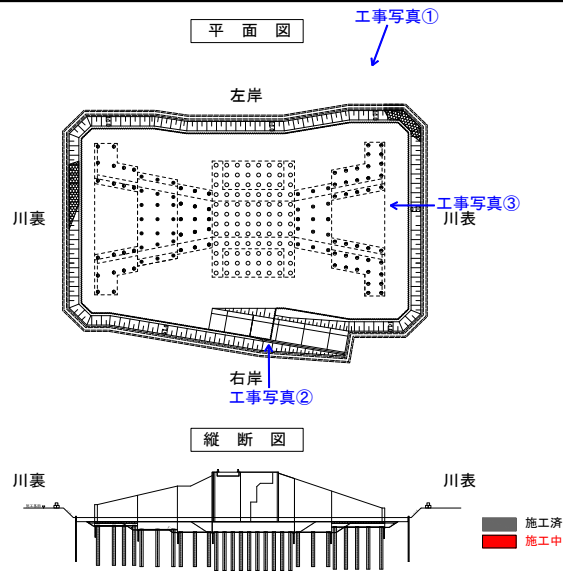
工事写真③



舞川水門工事写真

(平成29年10月末:準備工)

現場配置図



工事写真①



工事写真②



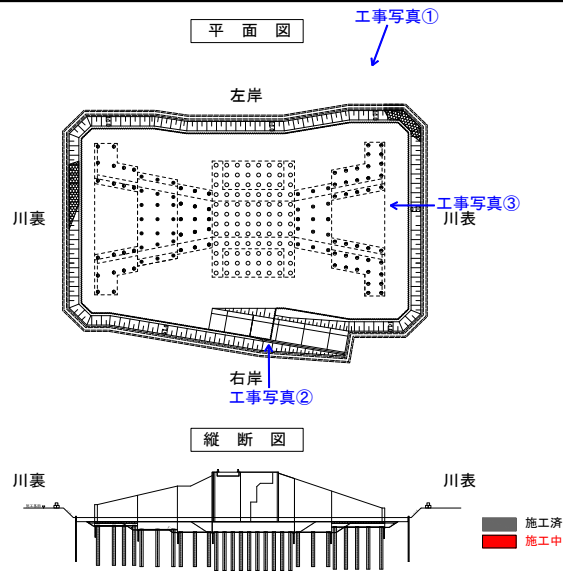
工事写真③



舞川水門工事写真

(平成29年9月末:着工前)

現場配置図



工事写真①



工事写真②



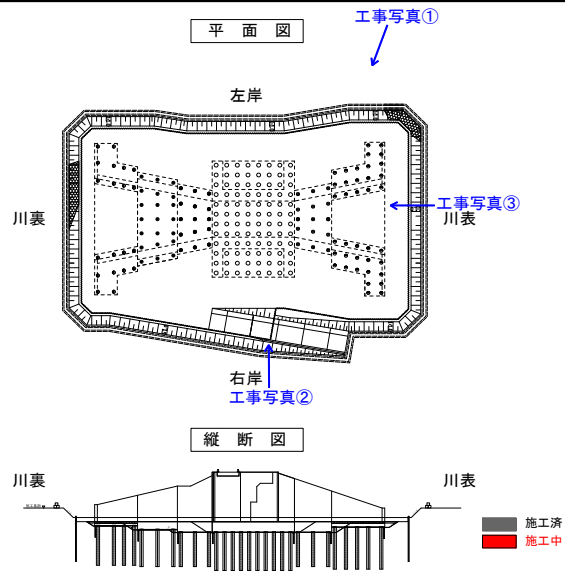
工事写真③



舞川水門工事写真

(平成29年8月末:着工前)

現場配置図



工事写真①



工事写真②



工事写真③

