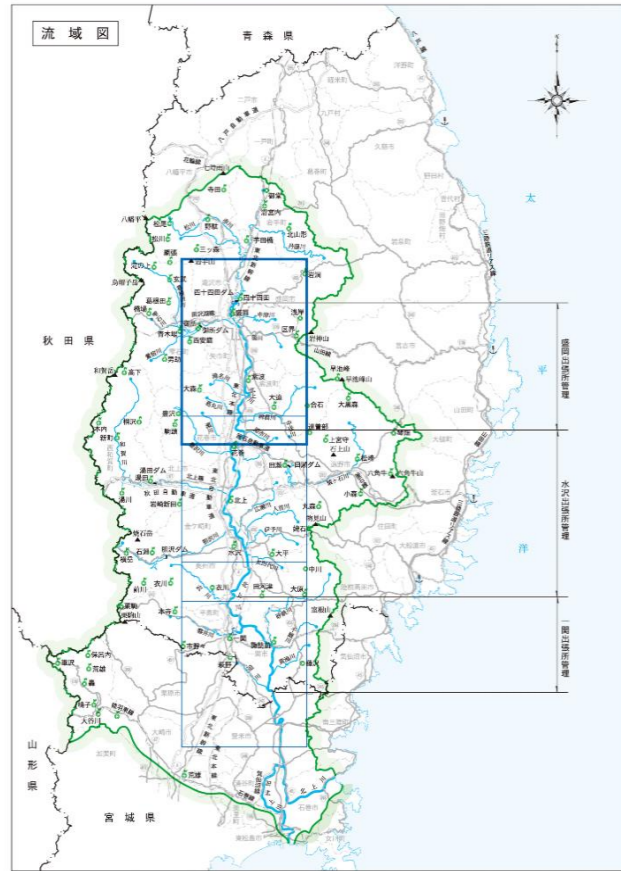


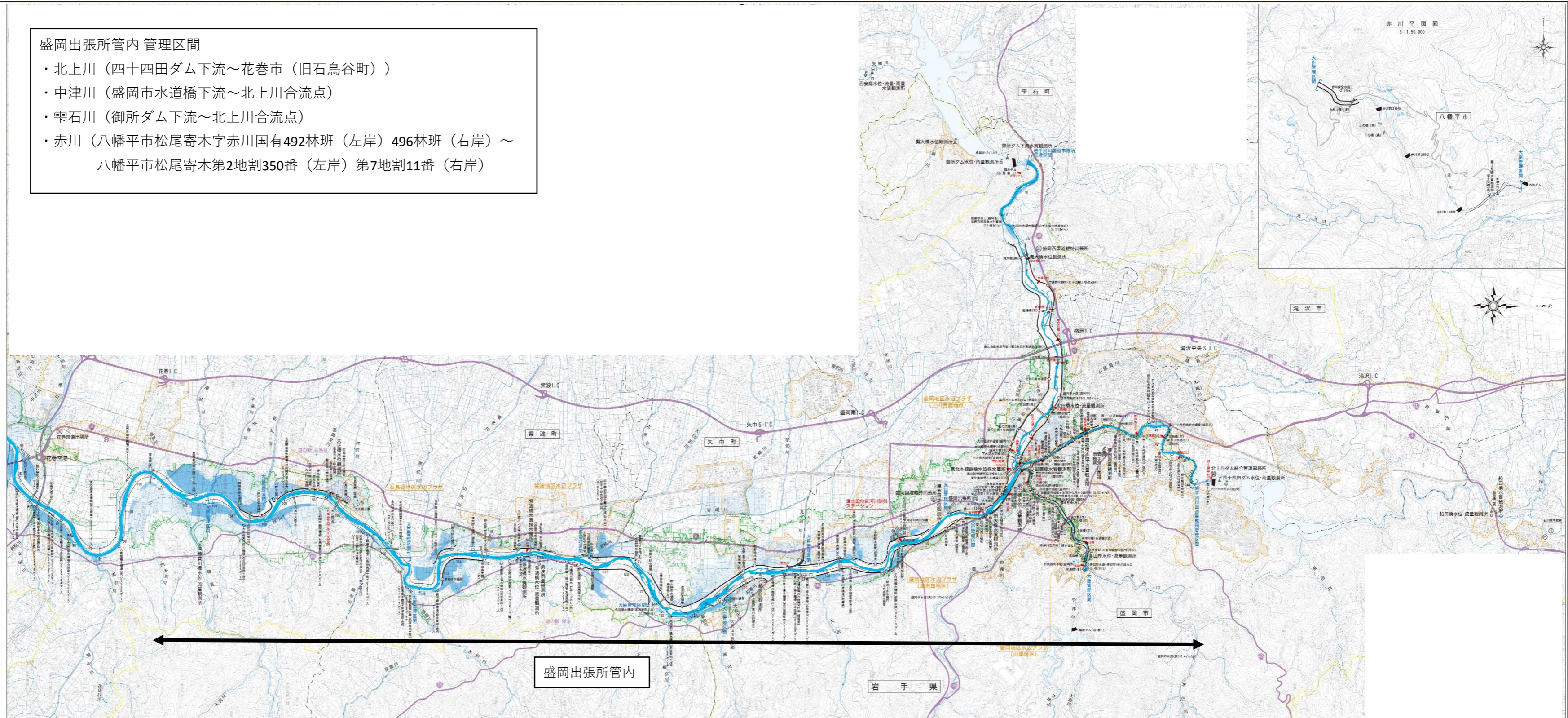
北上川上流管内図

1:50,000 (盛岡)



盛岡出張所管内 管理区間

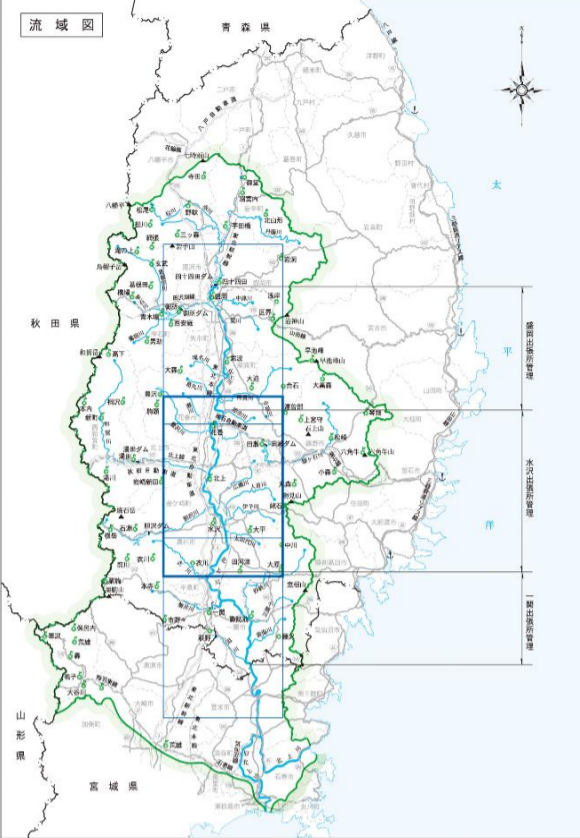
- ・北上川 (四十四田ダム下流～花巻市 (旧石鳥谷町))
- ・中津川 (盛岡市水道橋下流～北上川合流点)
- ・雫石川 (御所ダム下流～北上川合流点)
- ・赤川 (八幡平市松尾寄木字赤川国有492林班 (左岸) 496林班 (右岸) ～ 八幡平市松尾寄木第2地割350番 (左岸) 第7地割11番 (右岸))



北上川上流管内図

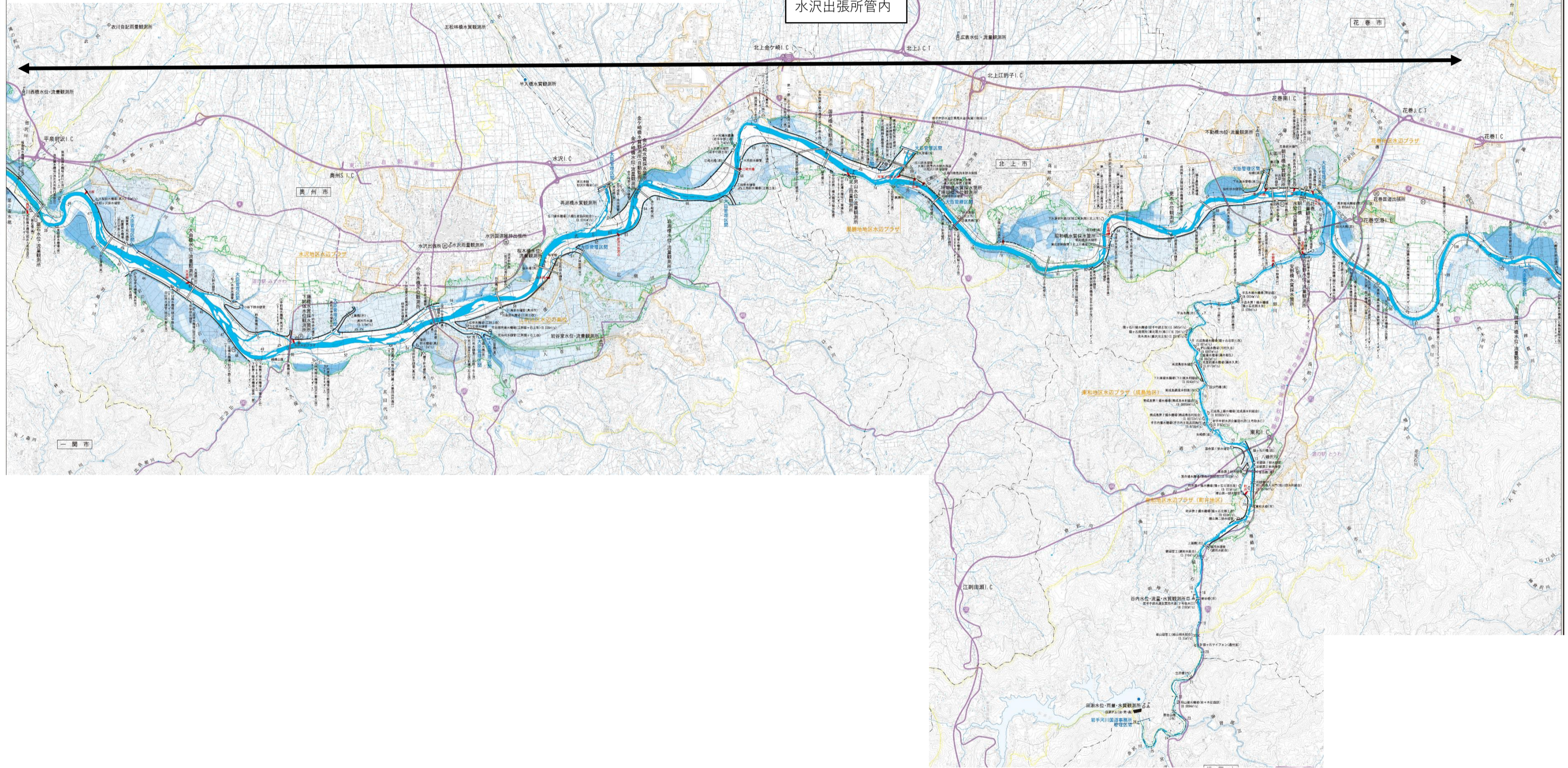
(水沢)

1:50,000



水沢出張所管内 管理区間

- ・北上川 (花巻市 (旧花巻市) ~奥州市前沢)
- ・猿ヶ石川 (田瀬ダム下流~北上川合流点)
- ・豊沢川 (豊沢橋 (花巻市) ~北上川合流点)
- ・和賀川 (九年橋 (北上市) ~北上川合流点)
- ・胆沢川 (J R胆沢川橋梁 (奥州市、金ヶ崎町) ~北上川合流点)
- ・人首川 (江雲橋下流 (奥州市) ~北上川合流点)



北上川上流管内図

〔一関〕

1:50,000



一関出張所管内 管理区間

- ・北上川（平泉町（左岸）、奥州市衣川（右岸）～岩手・宮城県境）
- ・磐井川（黒沢橋（一関市）～北上川合流点）
- ・砂鉄川（一関市東山町字寺崎（左岸）、一関市東山町字若ノ下（右岸）～北上川合流点）

