

# 磐井川堤防の改修と桜の再生(1/3)

## 位置図

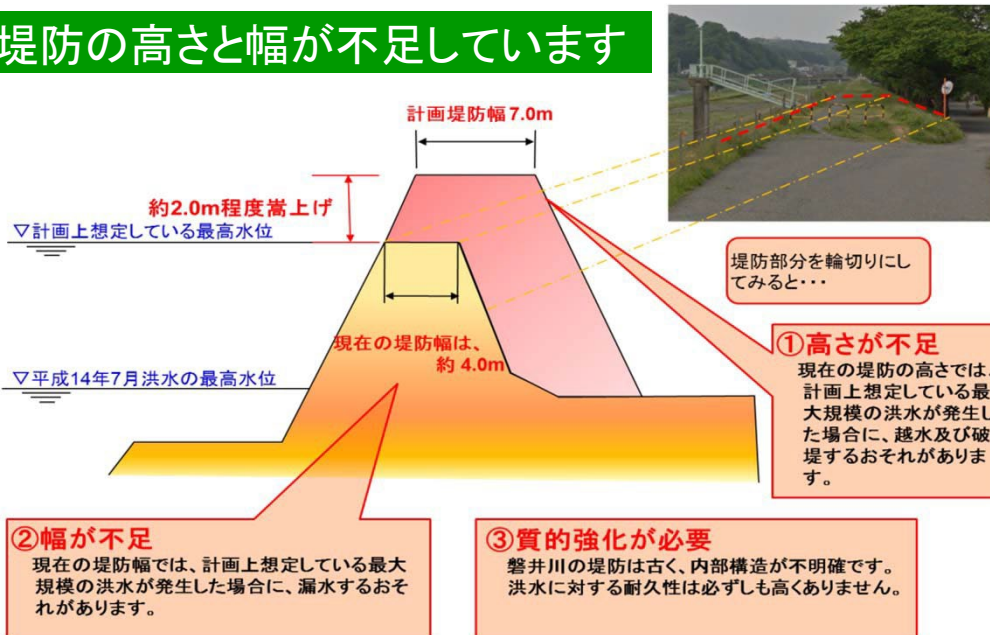


## 堤防改修区間



## 堤防改修の必要性

### 堤防の高さと幅が不足しています



### 桜の根が堤防に侵入しています

#### ④桜の根による空洞化

・桜の木の根は堤防内部に侵入しており、根の一部が腐食し、堤防の中に空洞が発生するなど、堤防の安全性に問題があります。



青葉地区の桜の生育状況



桜の根の堤防侵入状況(根の腐食による空洞化)



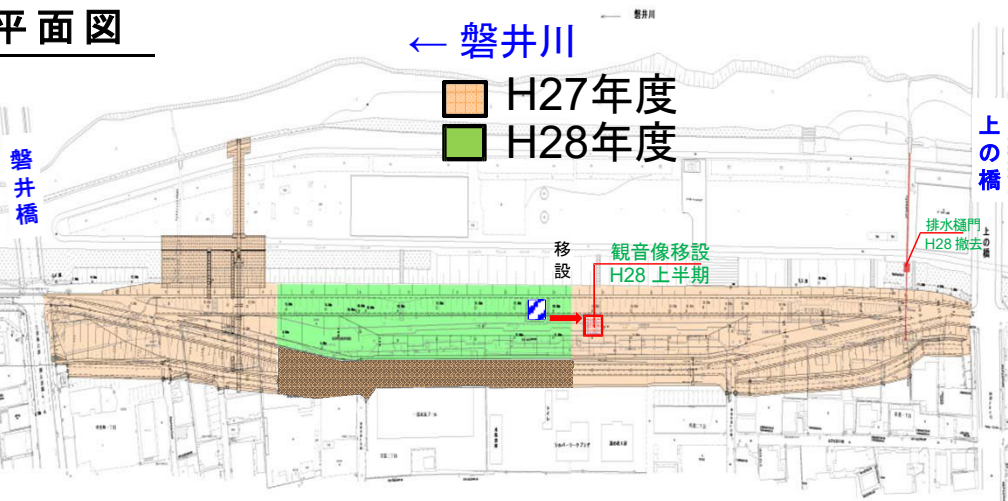




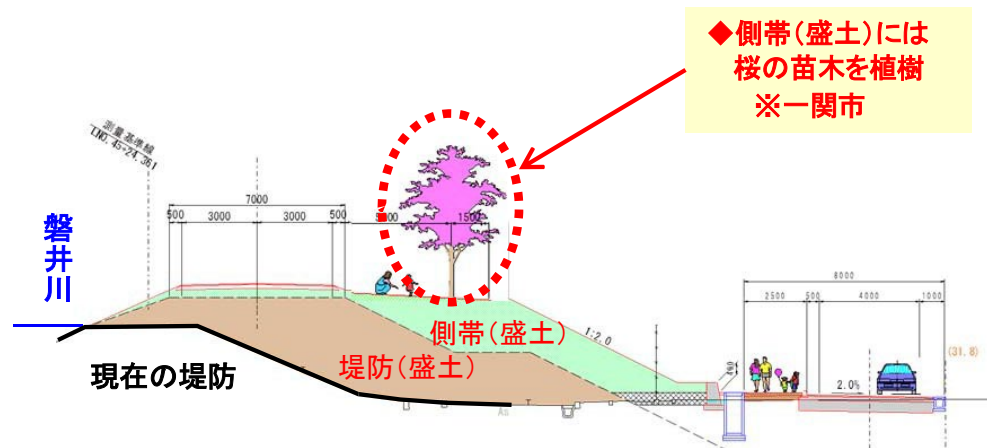
# 磐井川堤防の改修と桜の再生(3/3)

## 青葉地区の工事予定

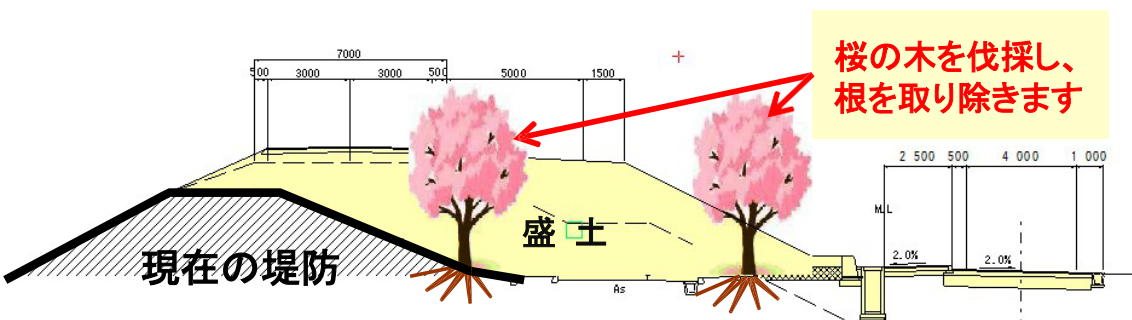
### 平面図



## 青葉地区堤防の完成イメージ



## 立木伐採



桜の根の堤防侵入状況(根の腐食による空洞化)



「いわいがわ 便り」 ※一関市広報