

# 令和5年度 東北地方整備局 工事事故発生状況 【R6. 3. 31速報】

企画部 技術管理課

◆東北管内の事故件数の推移は、R6（R6. 3月速報）で93件。（前年比 2%増）  
 東北管内の死傷者数の推移は、R6（R6. 3月速報）で37人。（前年比 21%減）  
 前年同月に比べ、発生件数は2件増、死傷者数は10人減。

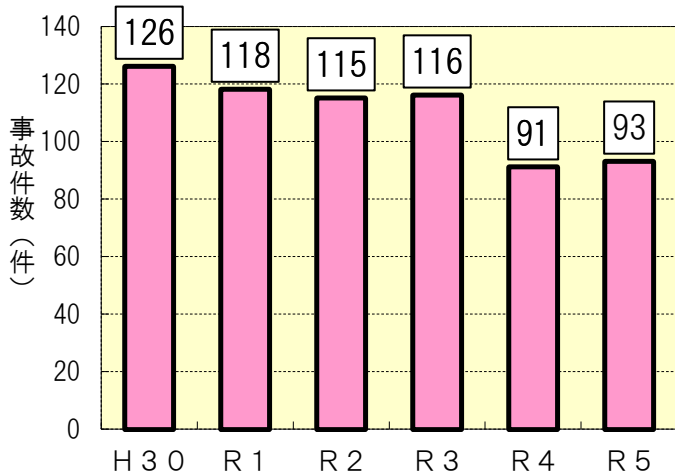
◆死亡者は2名。

◆事故件数内訳は、  
 労働災害 38件  
 物損公衆 54件  
 死傷公衆 1件  
 もらい事故 0件

## ◆ 過年度比較（H30～R5年度）

### 事故件数の推移

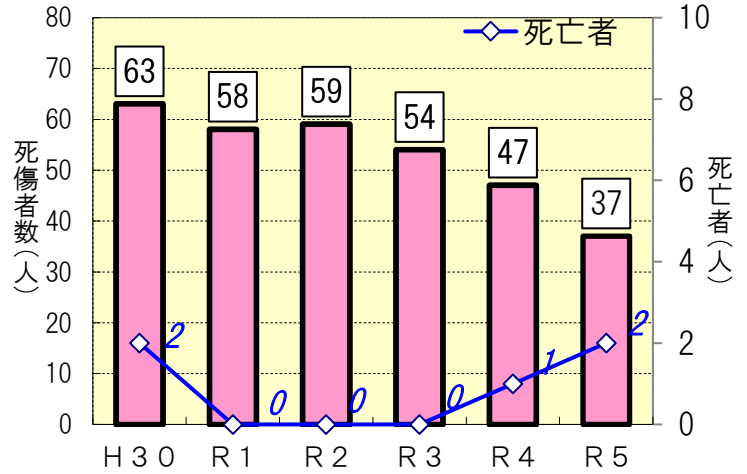
■ 3月累計



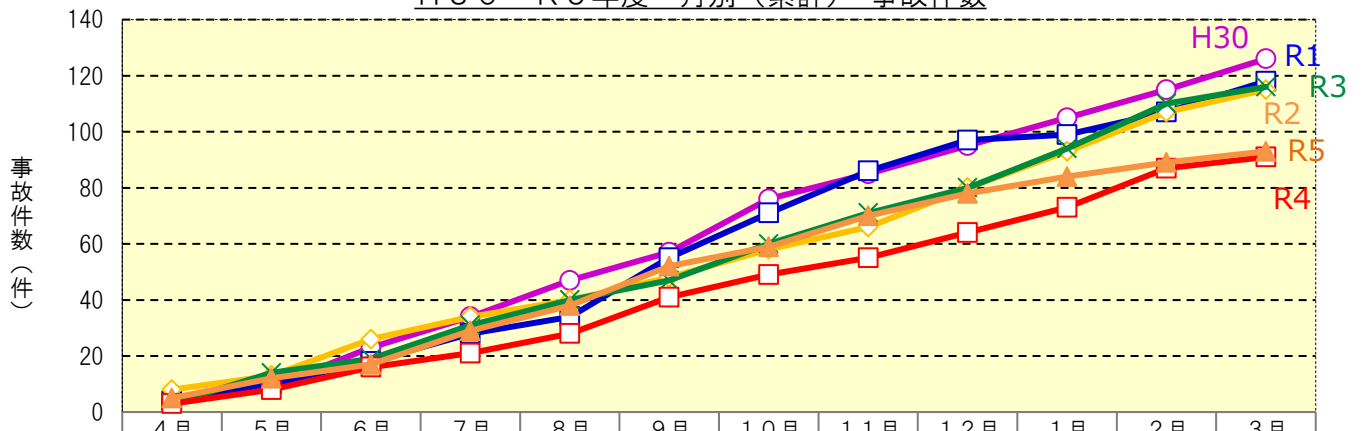
### 事故死傷者数の推移

■ 3月累計

◇ 死亡者



### H30～R5年度 月別（累計） 事故件数



	4月	5月	6月	7月	8月	9月	10月	11月	12月	1月	2月	3月
H30	4	9	23	34	47	57	76	85	95	105	115	126
R1	4	10	18	28	34	55	71	86	97	99	107	118
R2	8	13	26	34	40	48	58	66	80	93	107	115
R3	3	14	19	31	40	47	60	71	80	94	110	116
R4	3	8	16	21	28	41	49	55	64	73	87	91
R5	5	12	17	29	38	52	59	70	78	84	89	93

※港湾空港関係分は含まず

※速報値につき、今後データの見直し、修正があります。

# 令和5年度 東北地方整備局 工事等事故発生状況

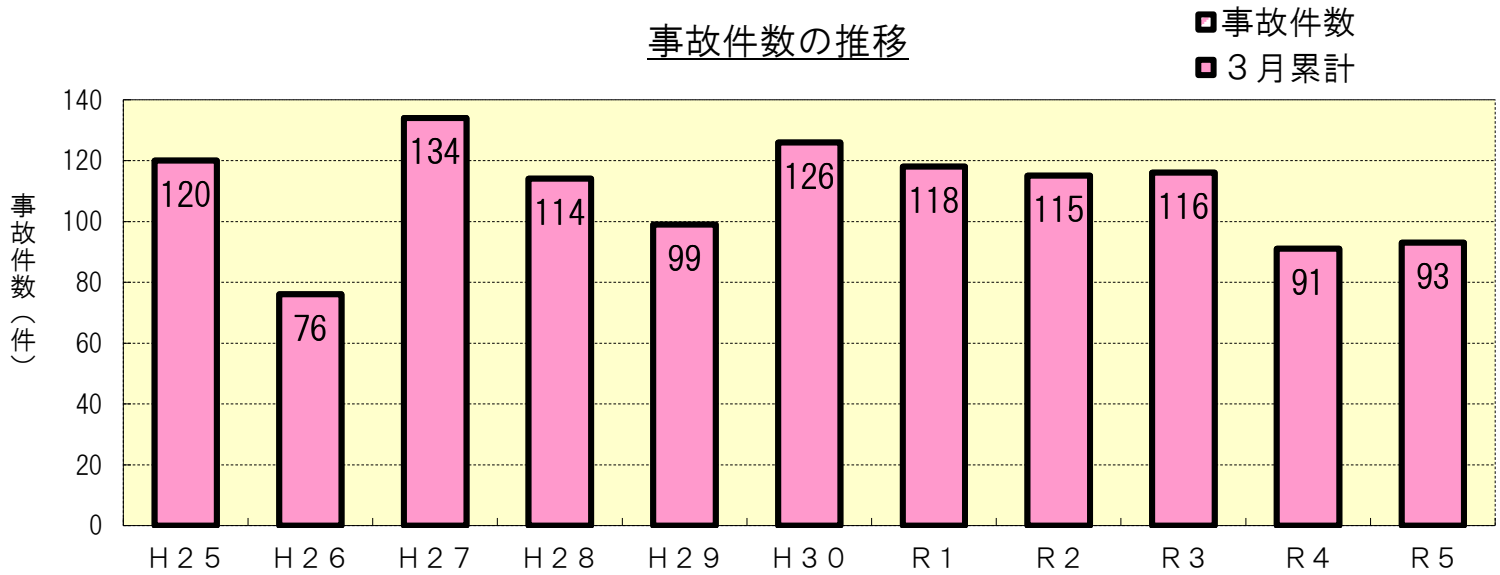
R6. 3月末速報

3月31日 ver. 1.00

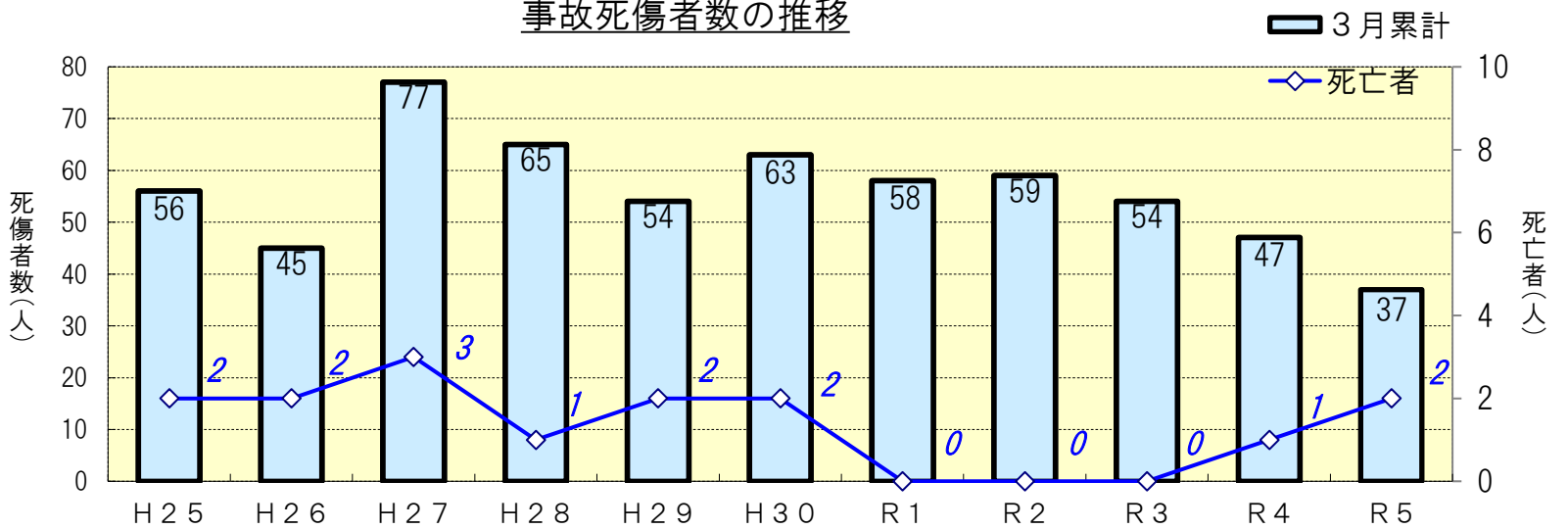
		4月		5月		6月		7月		8月		9月		10月		11月		12月		1月		2月		3月	
		計	累計	計	累計	計	累計	計	累計	計	累計	計	累計	計	累計	計	累計	計	累計	計	累計	計	累計	計	累計
工事事故発生件数	R5	5	5	7	12	5	17	12	29	9	38	14	52	7	59	11	70	8	78	6	84	5	89	4	93
	R4	3	3	5	8	8	16	5	21	7	28	13	41	8	49	6	55	9	64	9	73	14	87	4	91
死亡者数	R5	1	1	0	1	0	1	1	2	0	2	0	2	0	2	0	2	0	2	0	2	0	2	0	2
	R4	0	0	0	0	1	1	0	1	0	1	0	1	0	1	0	1	0	1	0	1	0	1	0	1
死傷者数	R5	4	4	2	6	0	6	6	12	5	17	5	22	1	23	3	26	3	29	3	32	3	35	2	37
	R4	2	2	4	6	4	10	4	14	2	16	10	26	3	29	4	33	5	38	2	40	5	45	2	47

※ 死亡・負傷者数は、1件の事故で複数人の場合は、複数人としてカウントしている。

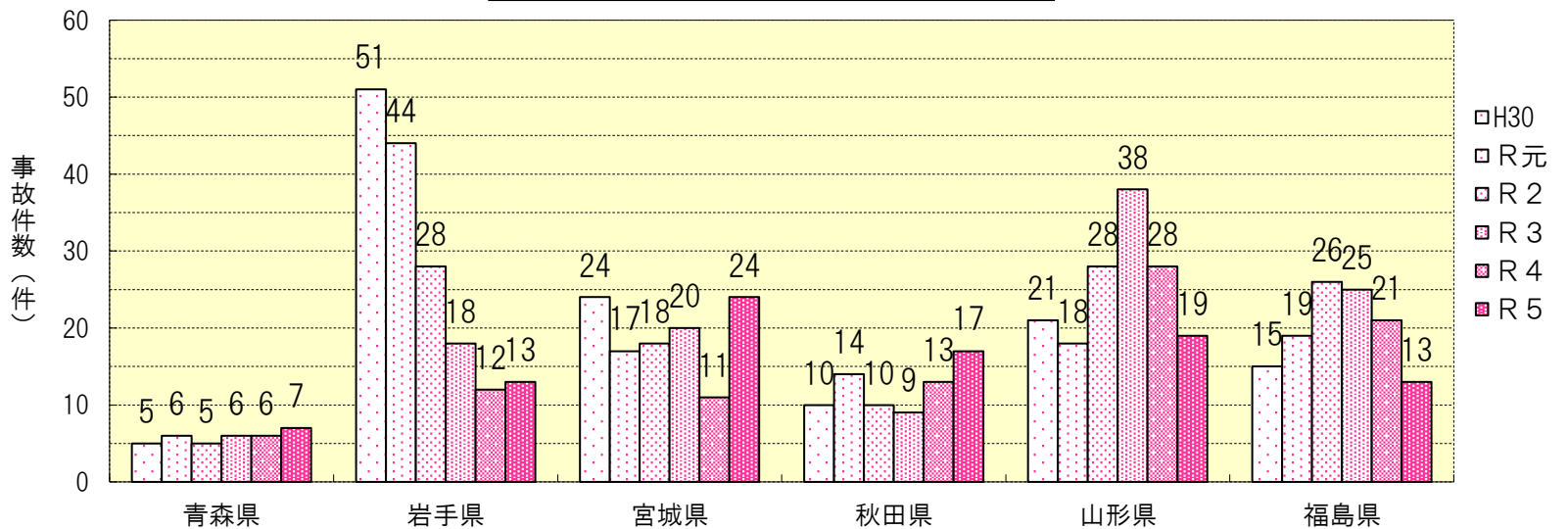
### 事故件数の推移



### 事故死傷者数の推移



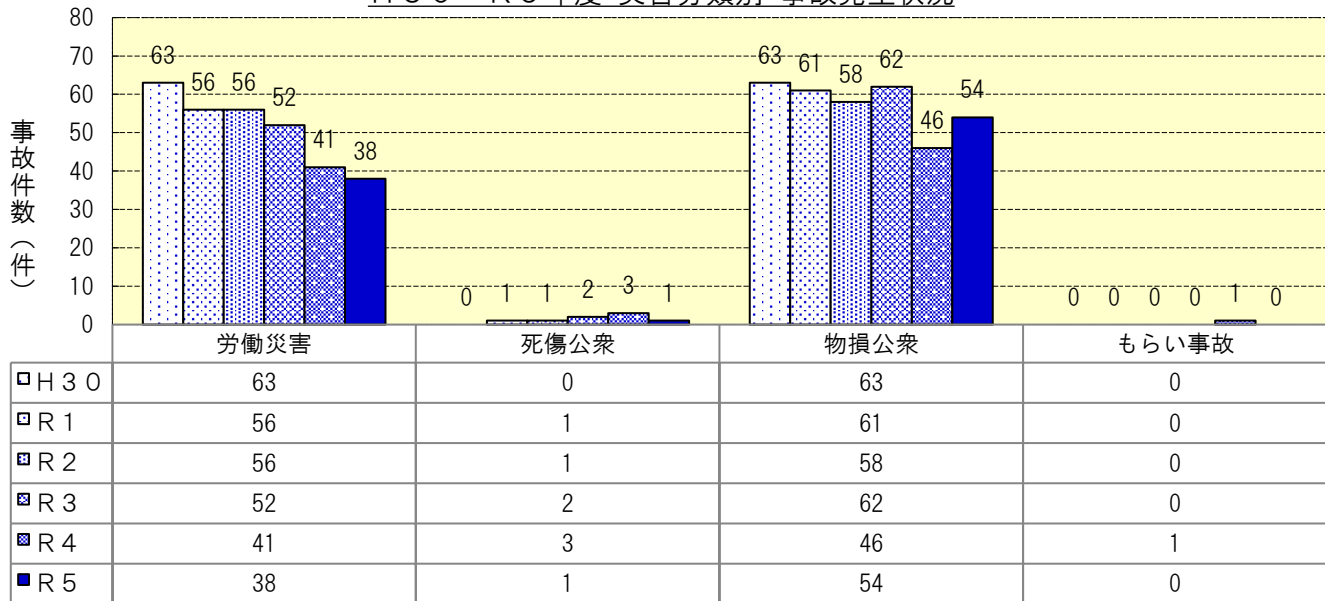
### H30～R5年度 県別 事故件数



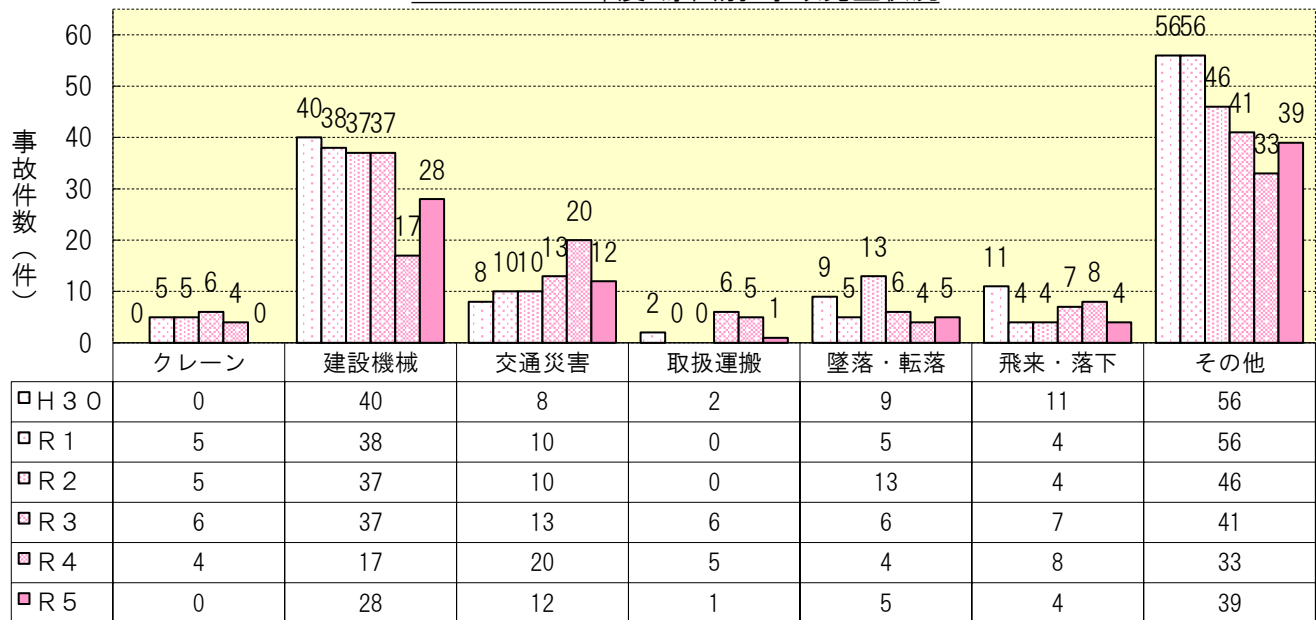
※港湾空港関係分は含まず

※速報値につき、今後データの見直し、修正があります。

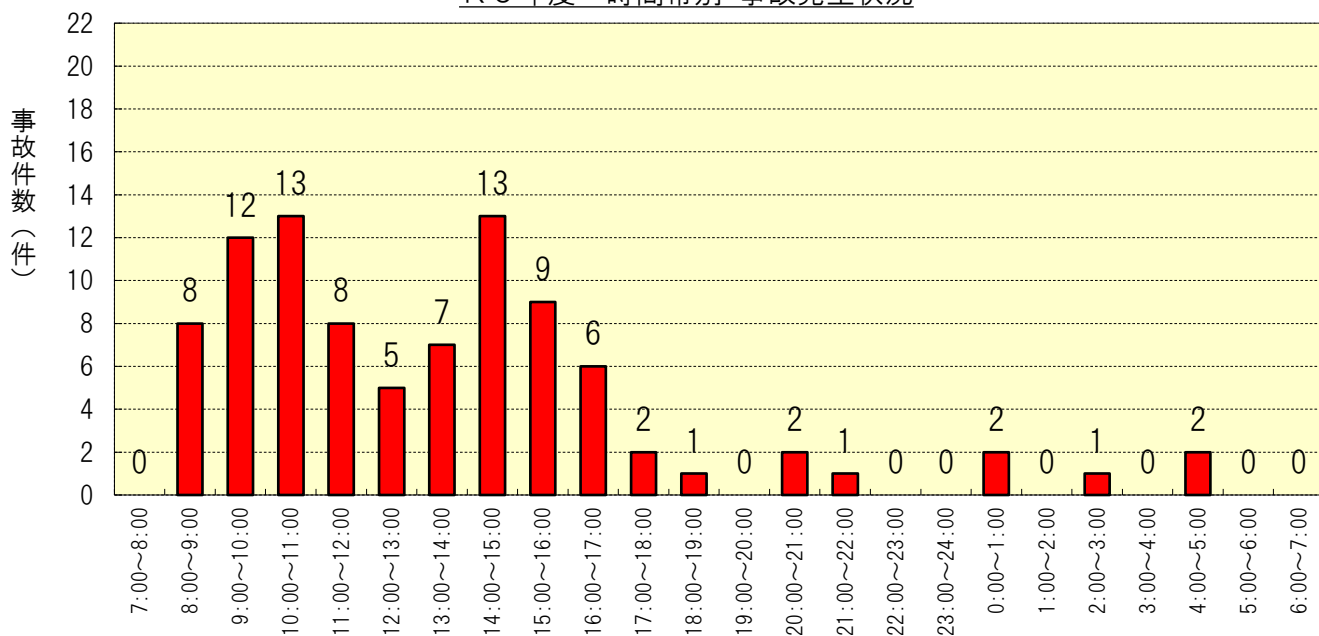
H30～R5年度 災害分類別 事故発生状況



H30～R5年度 原因別 事故発生状況

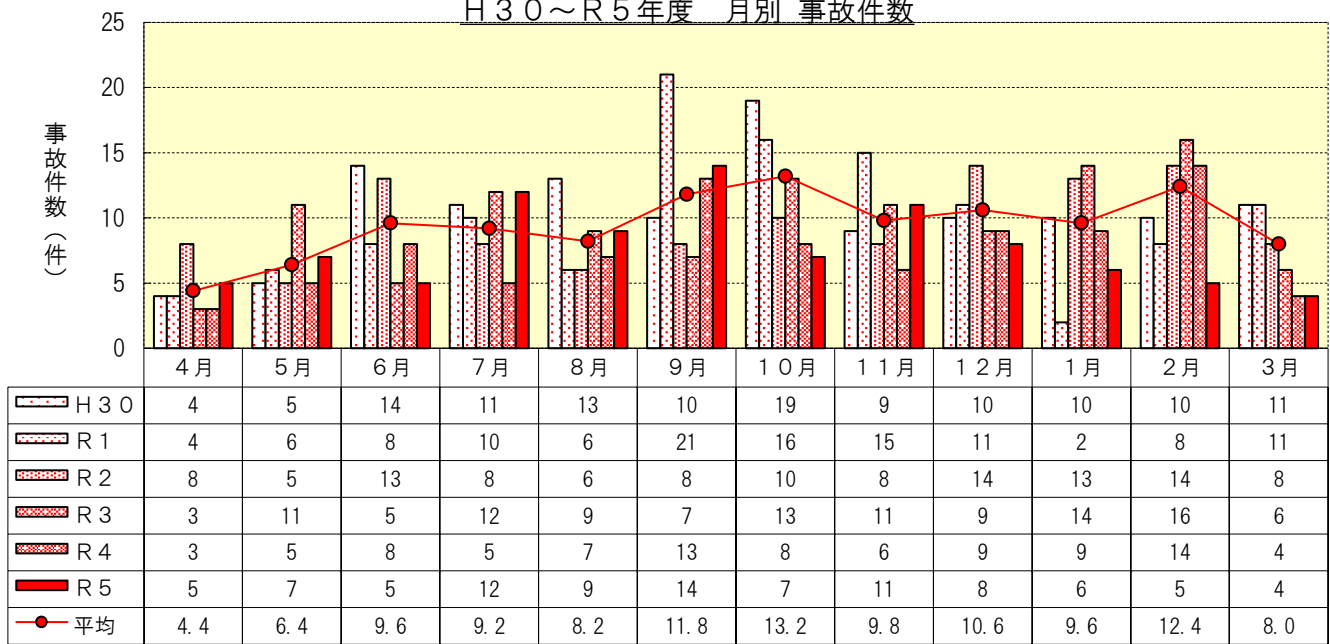


R5年度 時間帯別 事故発生状況

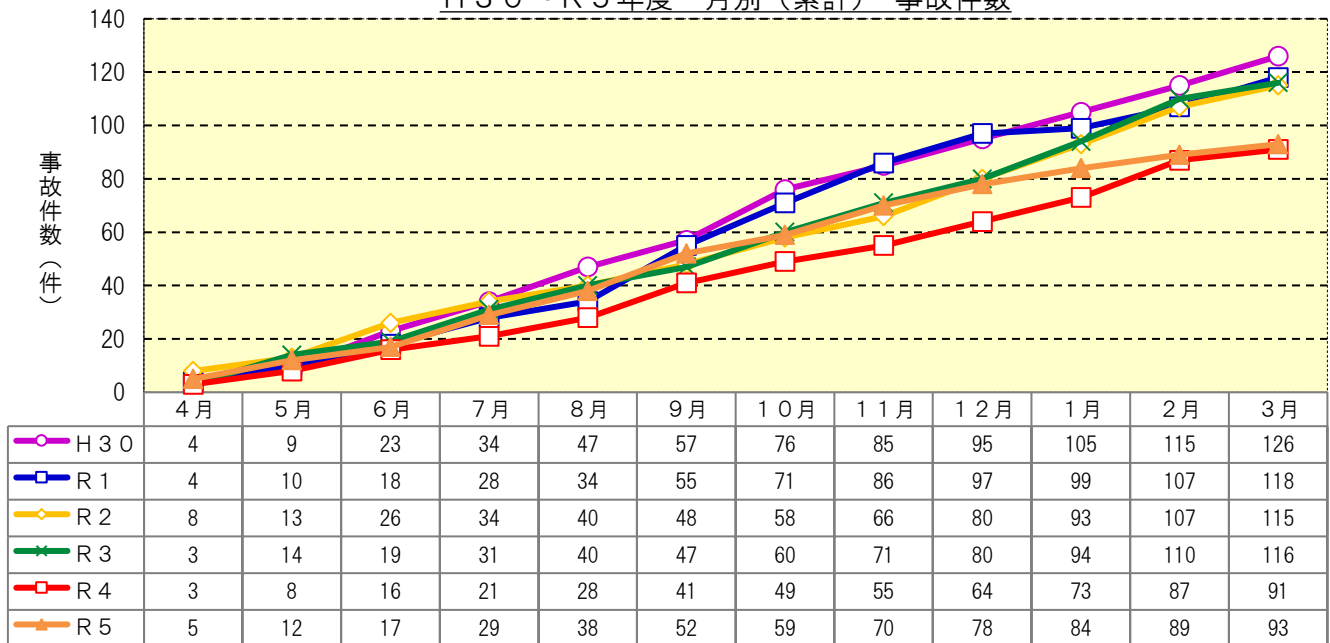


※港湾空港関係分は含まず  
 ※速報値につき、今後データの見直し、修正がありえます。

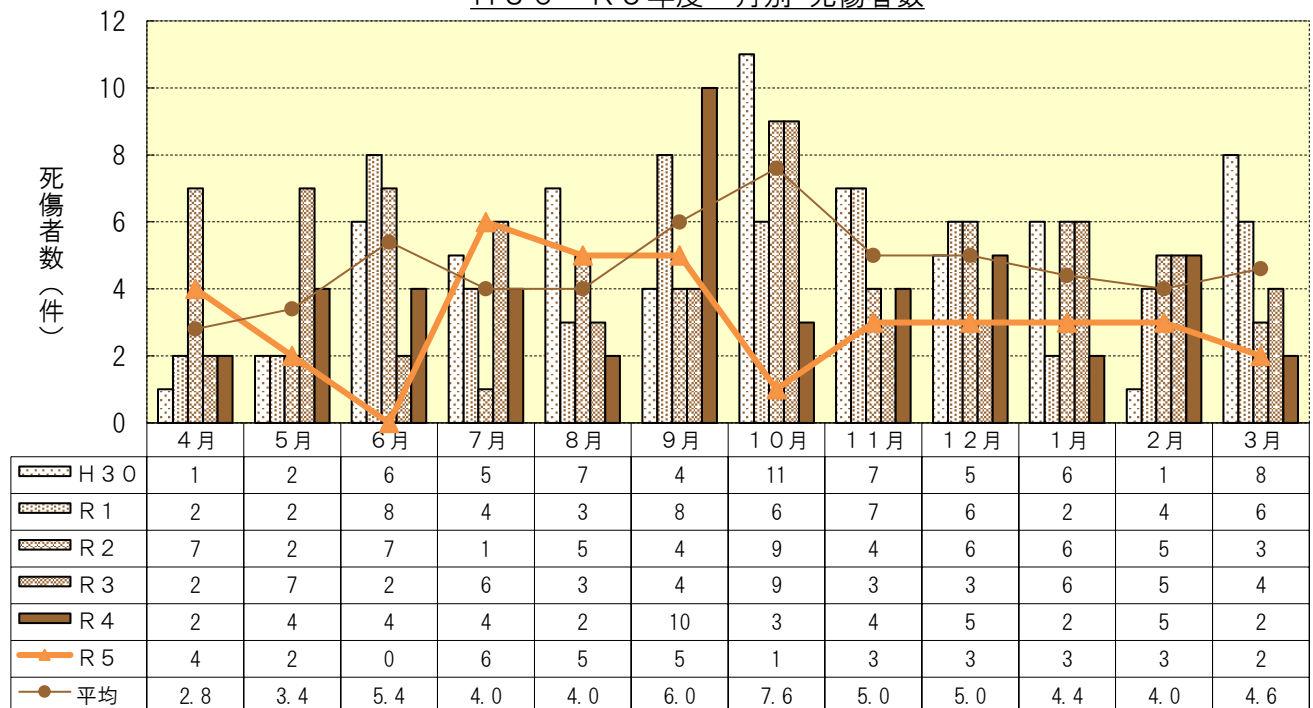
H30～R5年度 月別 事故件数



H30～R5年度 月別（累計） 事故件数



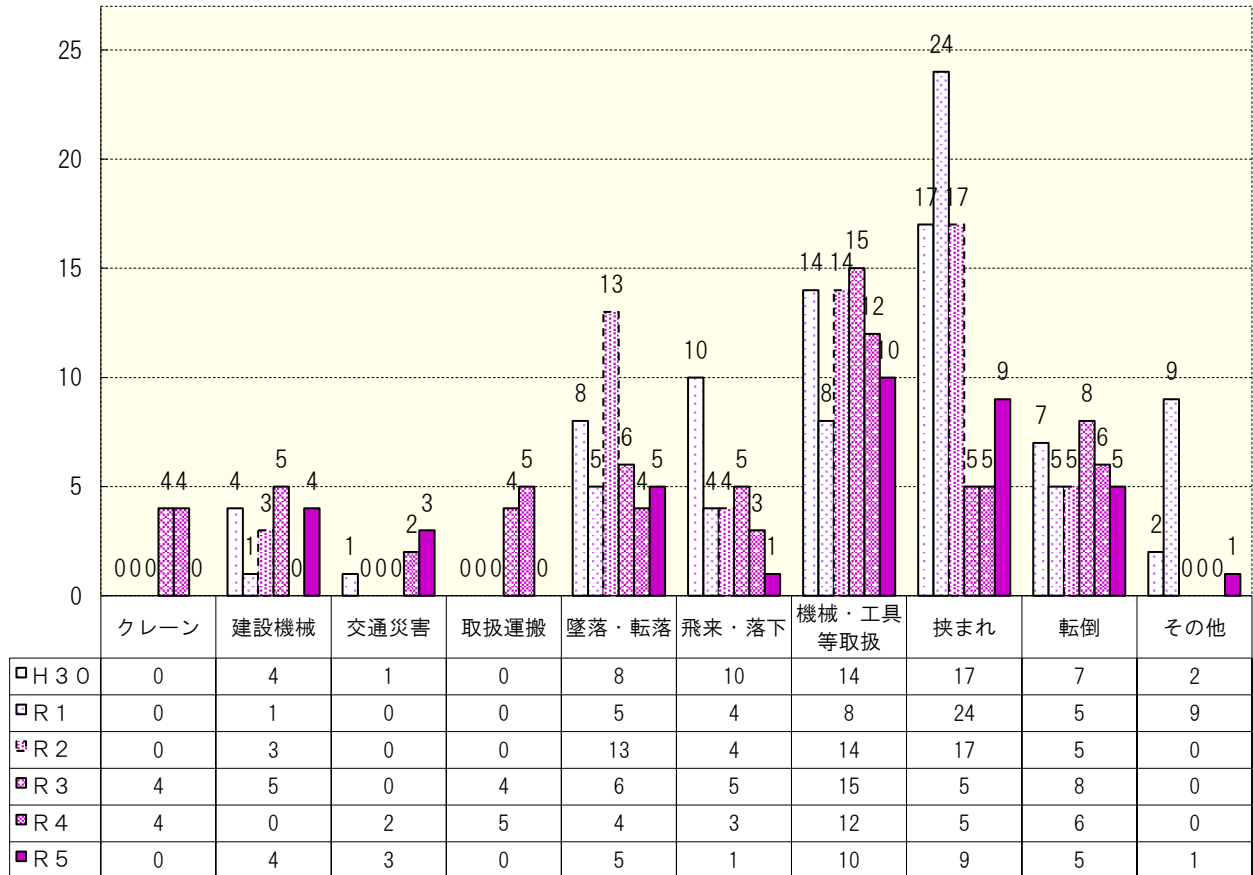
H30～R5年度 月別 死傷者数



※港湾空港関係分は含まず

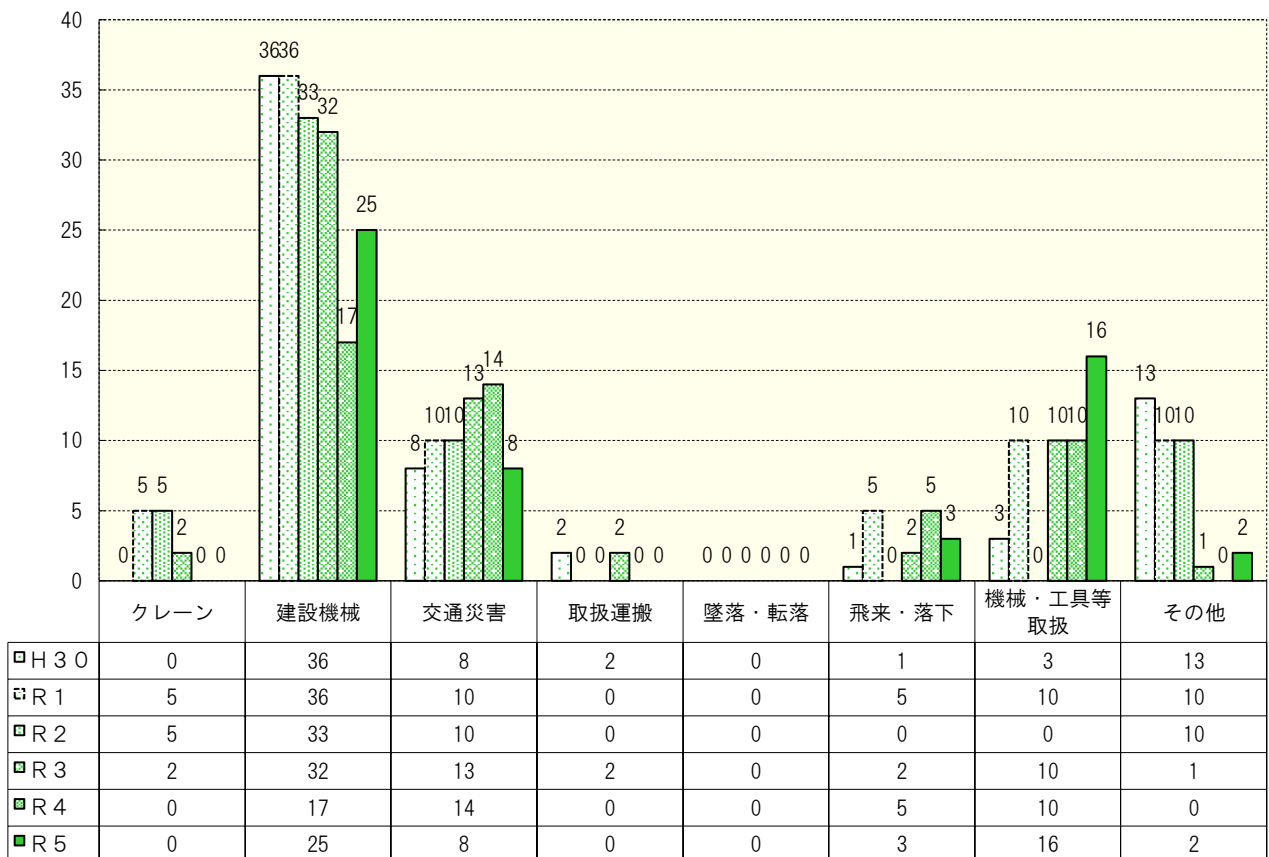
※速報値につき、今後データの見直し、修正がありえます。

H30～R5年度 労働災害 原因別 発生状況



※原因別「その他」を「機械・工具等取扱」「挟まれ」「転倒」「その他」に分類

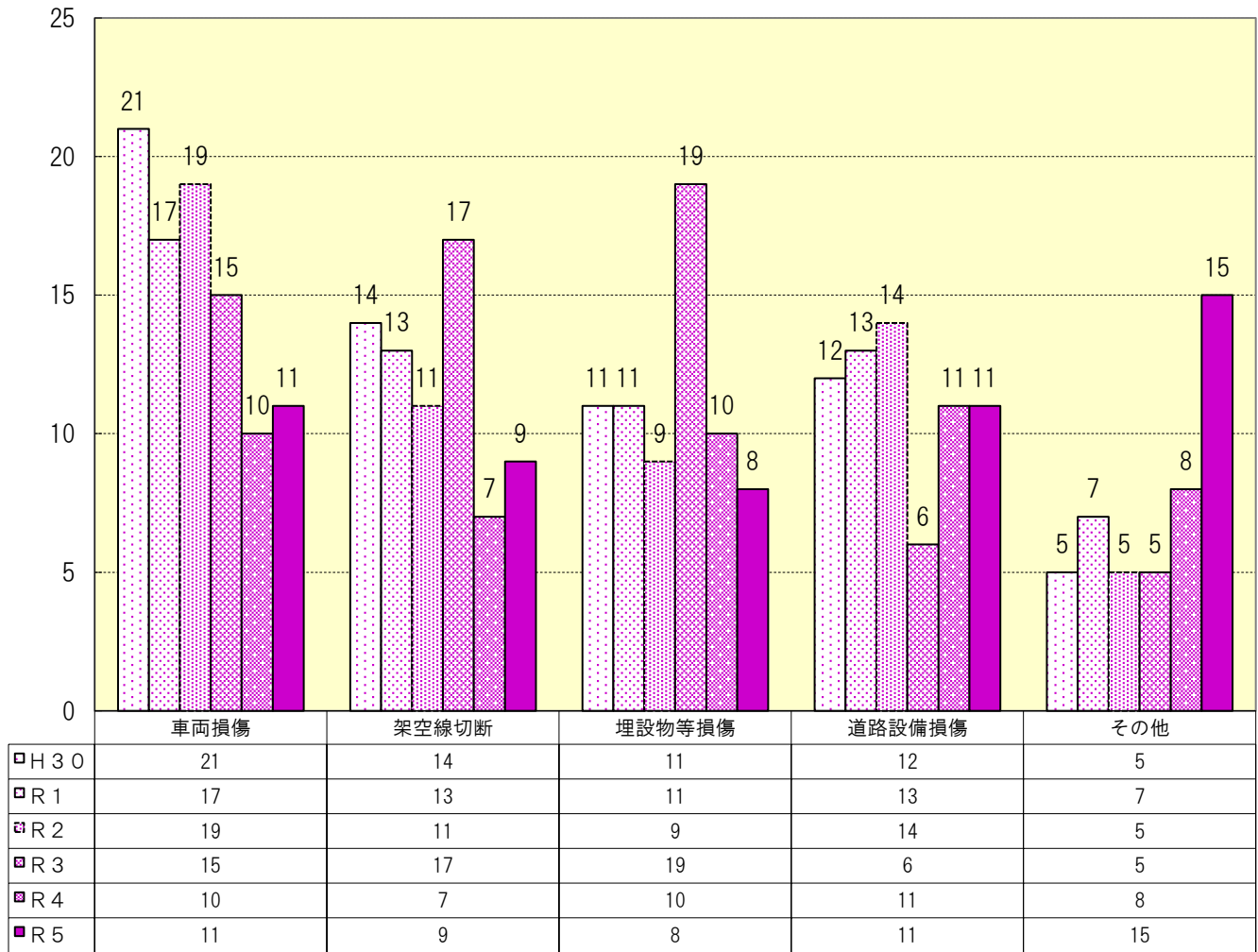
H30～R5年度 物損公衆 原因別 発生状況



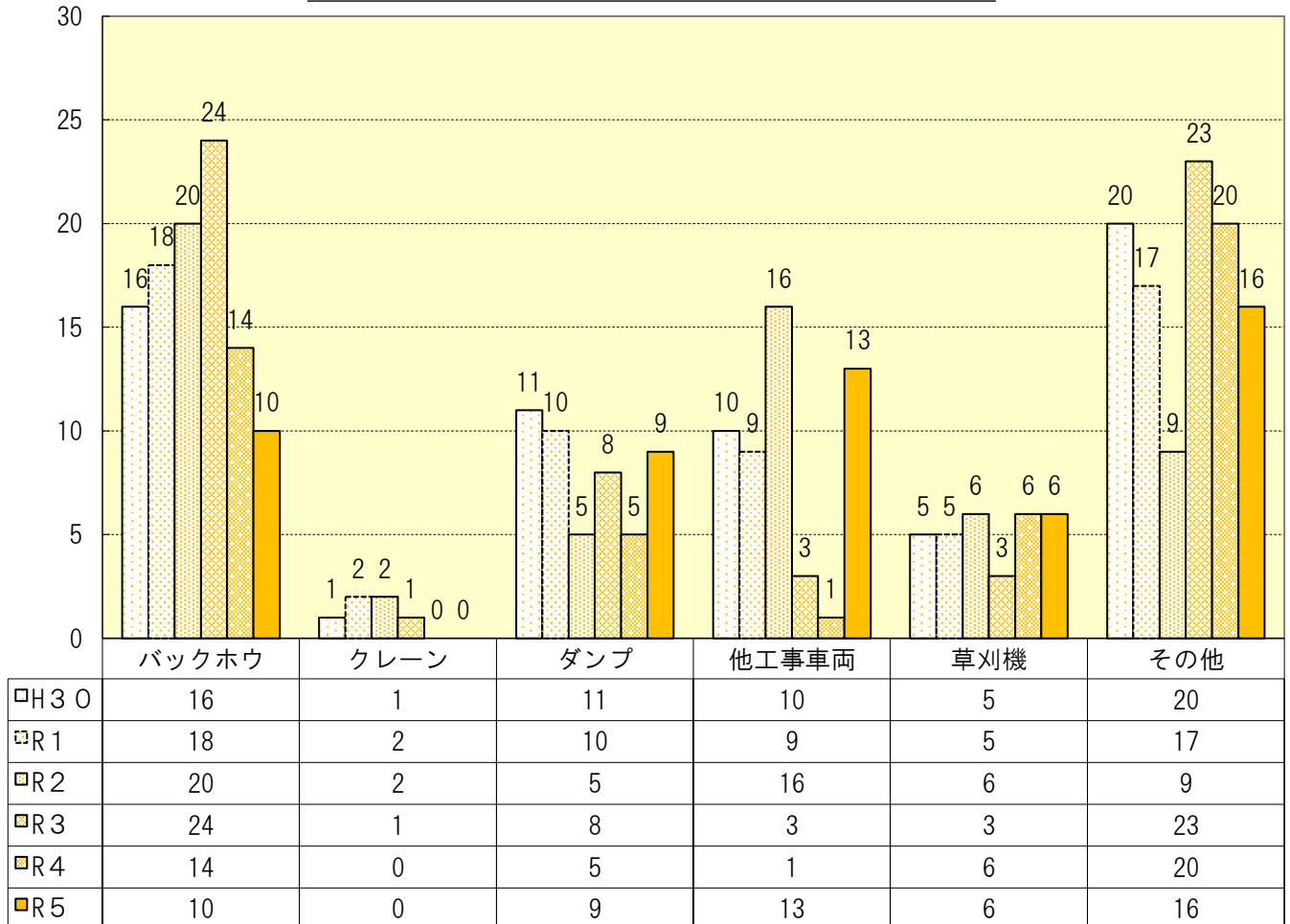
※港湾空港関係分は含まず

※速報値につき、今後データの見直し、修正がありえます。

H30～R5年度 物損公衆 損害物別 発生状況



H30～R5年度 物損公衆 原因となった機械・器具



※港湾空港関係分は含まず

※速報値につき、今後データの見直し、修正がありえます。