

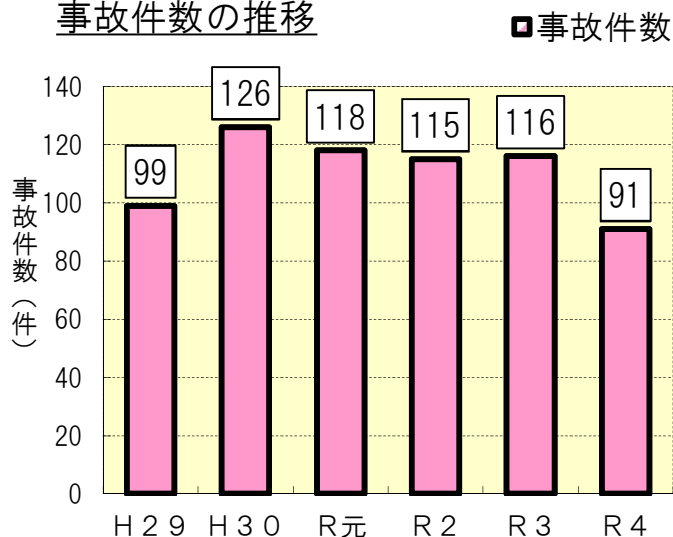
令和4年度 東北地方整備局 工事事故発生状況 【R5. 3. 28速報】

企画部 技術管理課

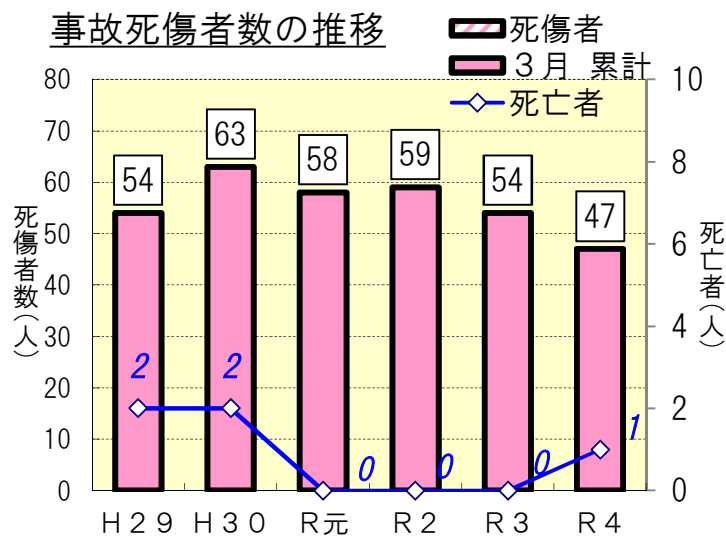
- ◆東北管内の事故件数の推移は、R4（R5. 3月速報）で91件（前年比 21%減）
- ◆東北管内の死傷者数の推移は、R4（R5. 3月速報）で47人（前年比 13%減）
- ◆前年同月に比べ、発生件数は25件減、死傷者数7件減。
- ◆死亡者は1名。
- ◆事故件数内訳は、
 - 労働災害 41件
 - 物損公衆 46件
 - 死傷公衆 3件
 - もらい事故 1件

◆ 過年度比較（H29～R4年度）

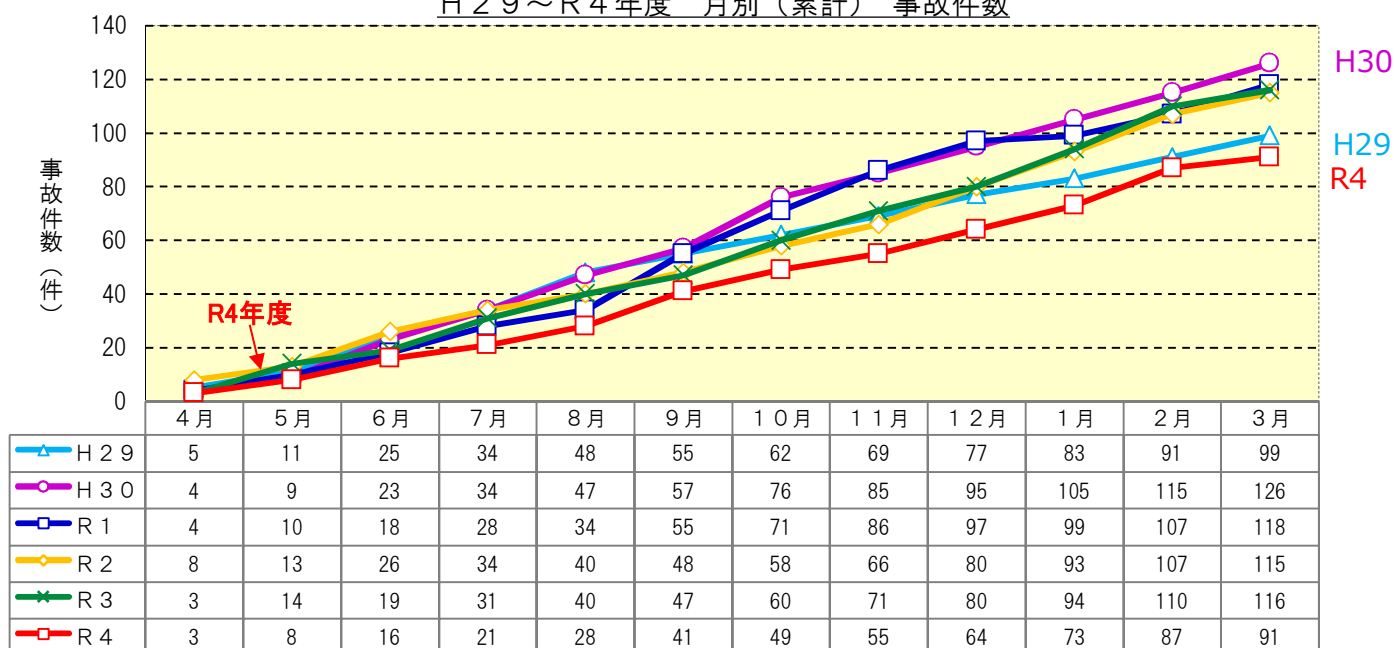
事故件数の推移



事故死傷者数の推移



H29～R4年度 月別（累計） 事故件数



※港湾空港関係分は含まず

※速報値につき、今後データの見直し、修正がありえます。 1

令和4年度 東北地方整備局 工事等事故発生状況

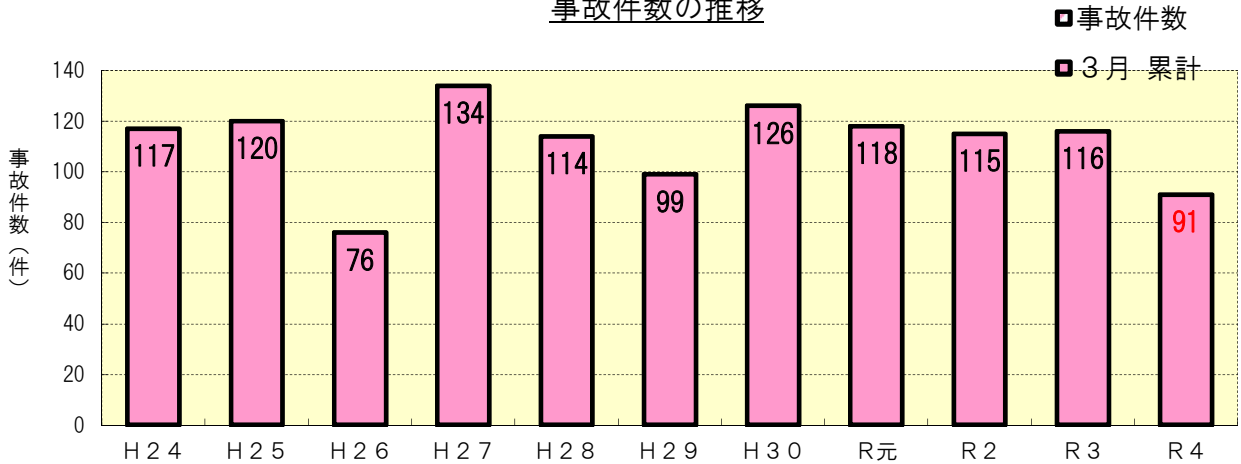
R5.3月末速報

3月28日 ver.1.00

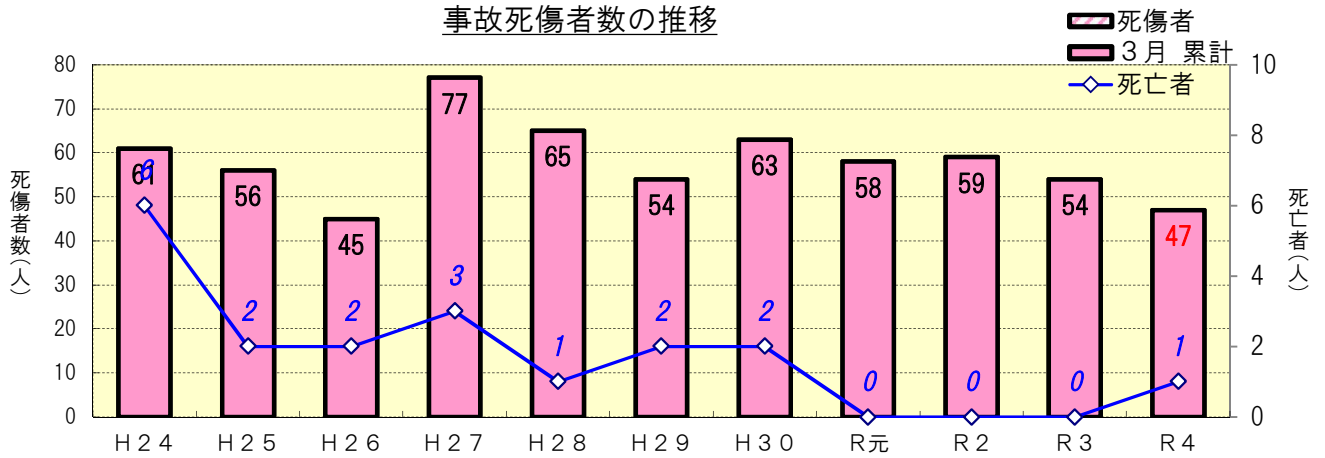
		4月		5月		6月		7月		8月		9月		10月		11月		12月		1月		2月		3月	
		計	累計	計	累計	計	累計	計	累計	計	累計	計	累計	計	累計	計	累計	計	累計	計	累計	計	累計	計	累計
工事事故発生件数	R4	3	3	5	8	8	16	5	21	7	28	13	41	8	49	6	55	9	64	9	73	14	87	4	91
	R3	3	3	11	14	5	19	12	31	9	40	7	47	13	60	11	71	9	80	14	94	16	110	6	116
死亡者数	R4	0	0	0	0	1	1	0	1	0	1	0	1	0	1	0	1	0	1	0	1	0	1	0	1
	R3	0	0	0	0	0	0	0	0	0	0	0	0	0	0	0	0	0	0	0	0	0	0	0	0
死傷者数	R4	2	2	4	6	4	10	4	14	2	16	10	26	3	29	4	33	5	38	2	40	5	45	2	47
	R3	2	2	7	9	2	11	6	17	3	20	4	24	9	33	3	36	3	39	7	46	5	51	4	55

※ 死亡・負傷者数は、1件の事故で複数人の場合は、複数人としてカウントしている。

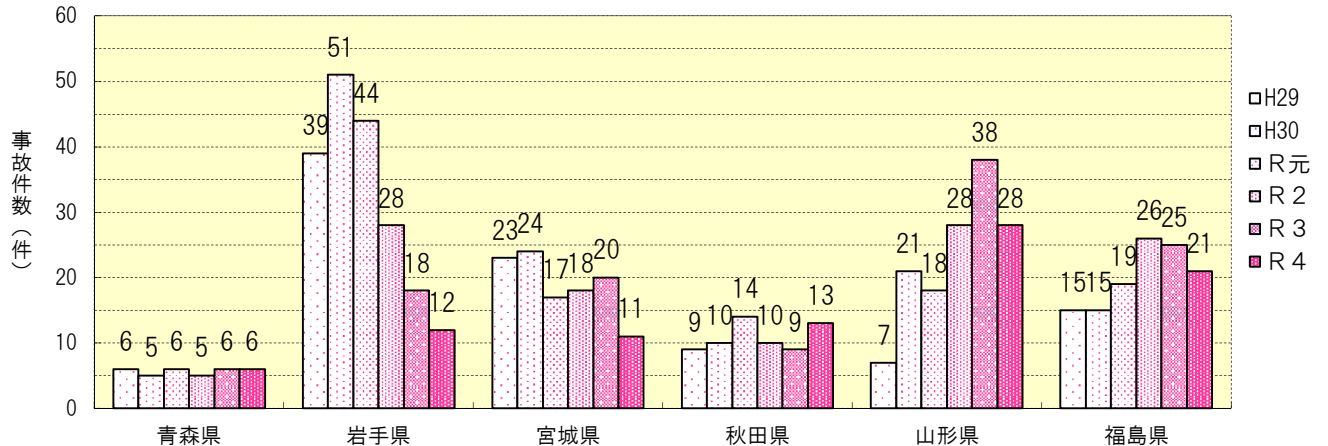
事故件数の推移



事故死傷者数の推移



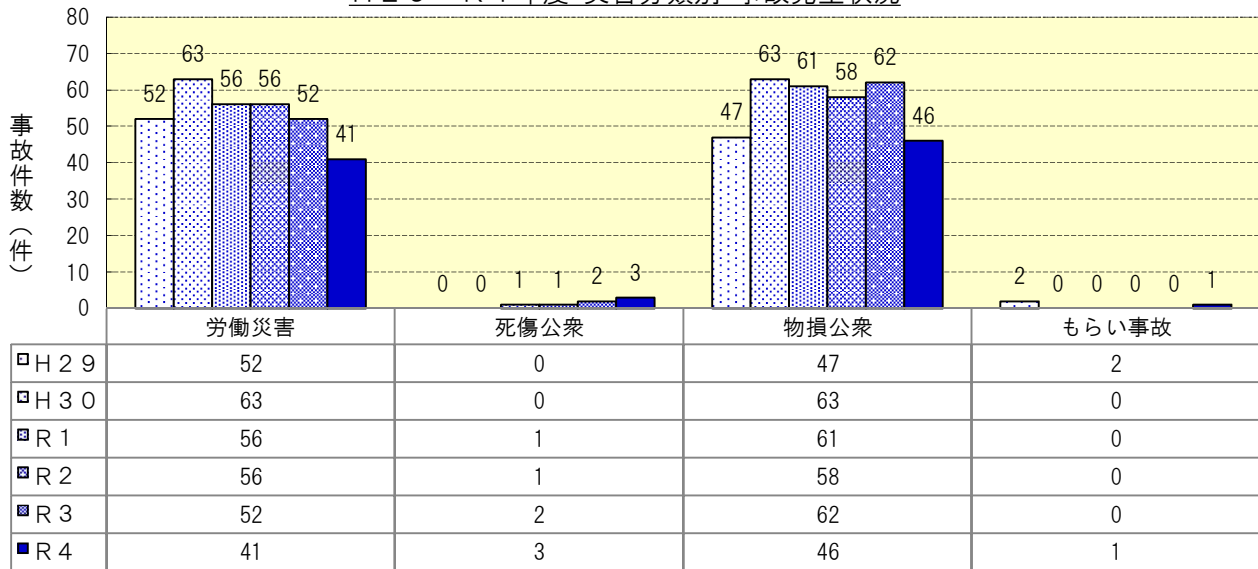
H29～R4年度 県別 事故件数



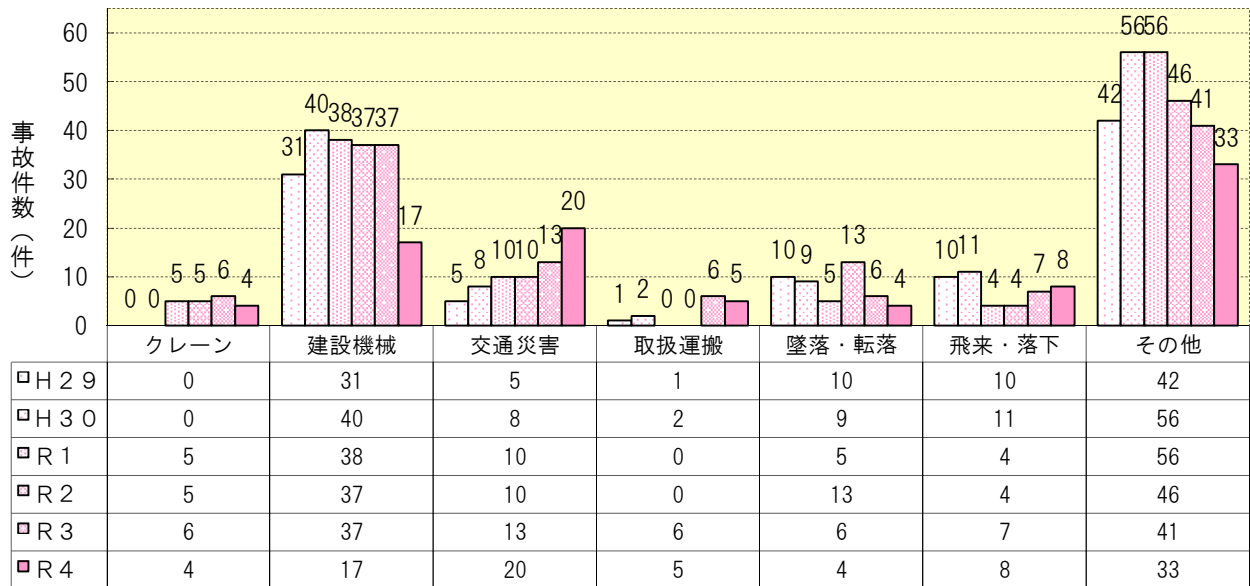
※ 港湾空港関係分は含まず

※速報値につき、今後データの見直し、修正があります。

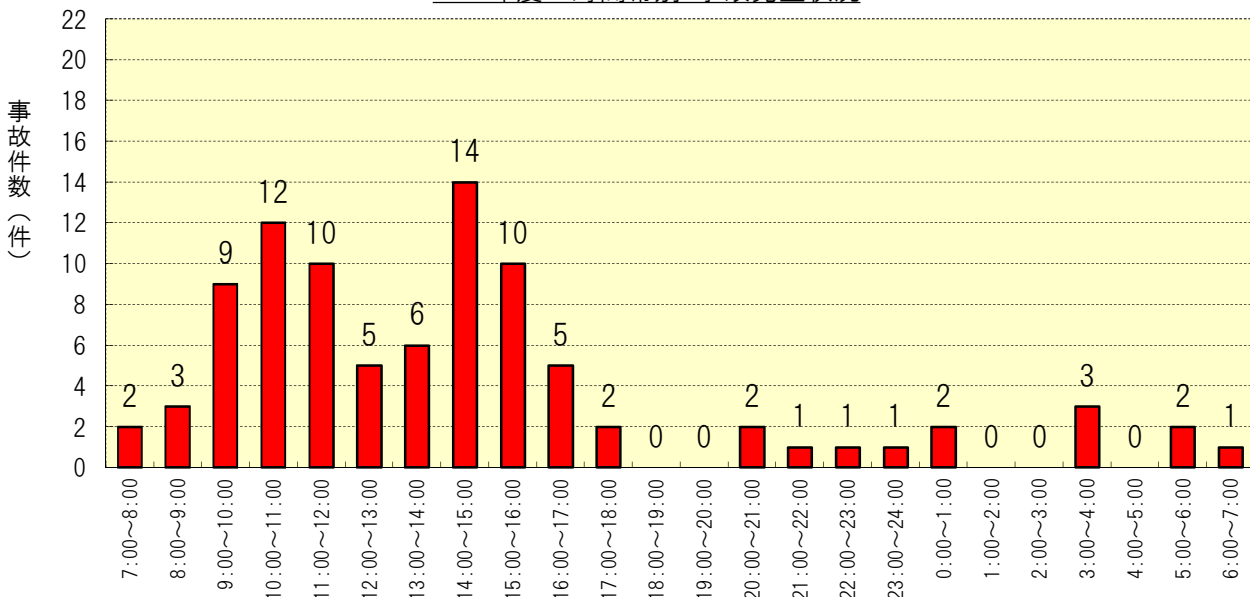
H29～R4年度 災害分類別 事故発生状況



H29～R4年度 原因別 事故発生状況



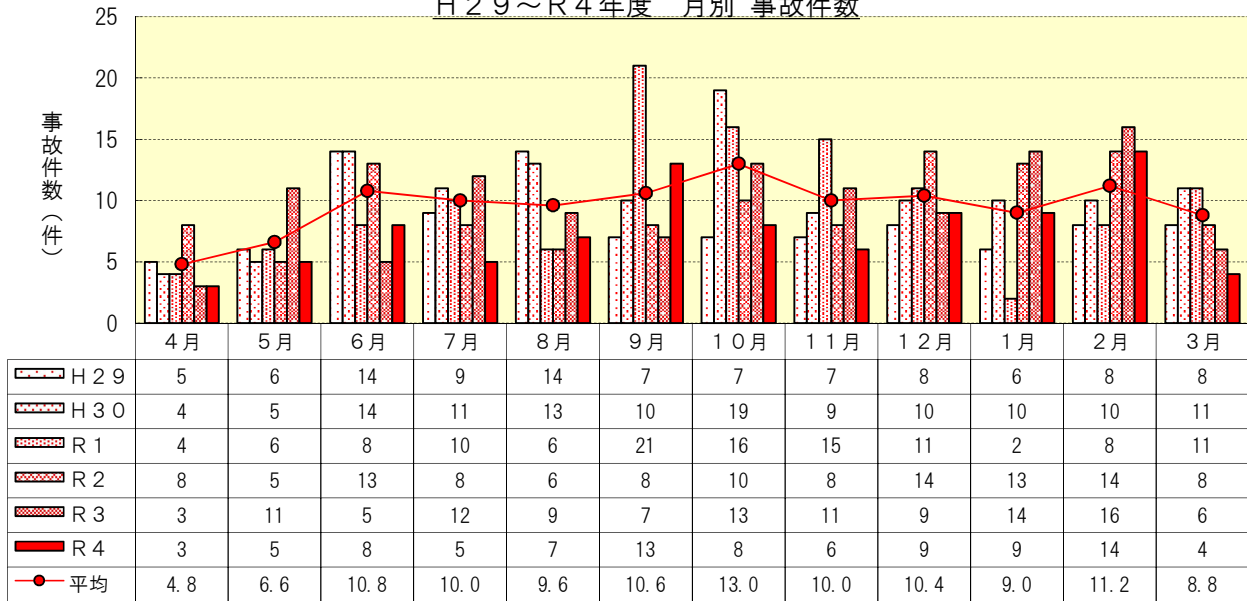
R4年度 時間帯別 事故発生状況



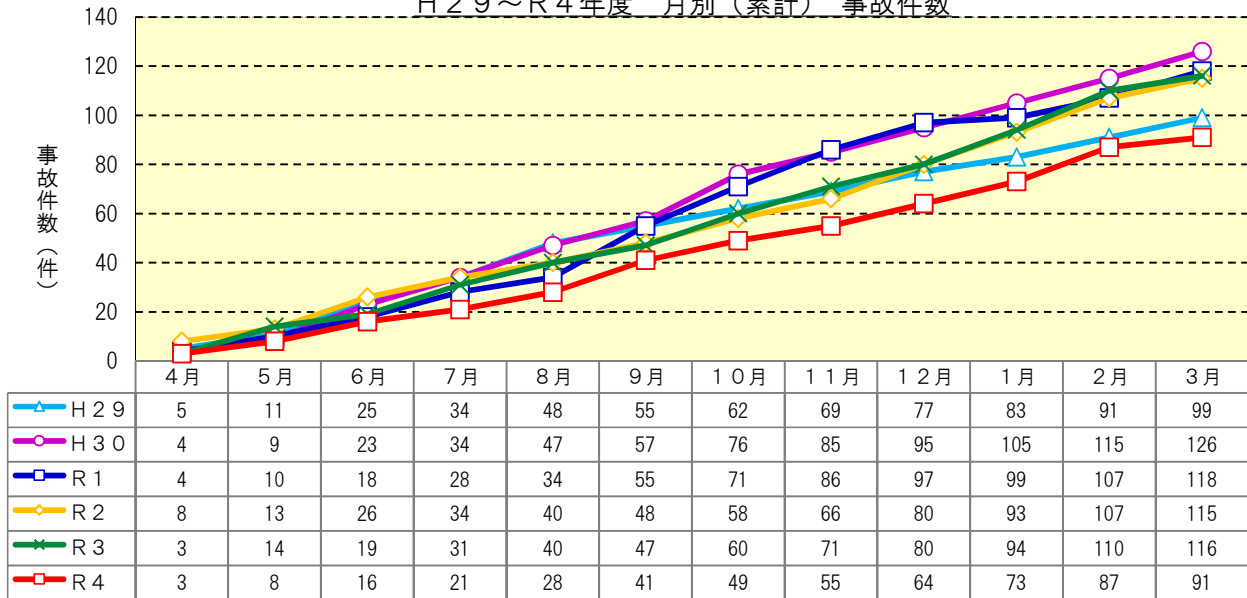
※港湾空港関係分は含まず

※速報値につき、今後データの見直し、修正がありえます。

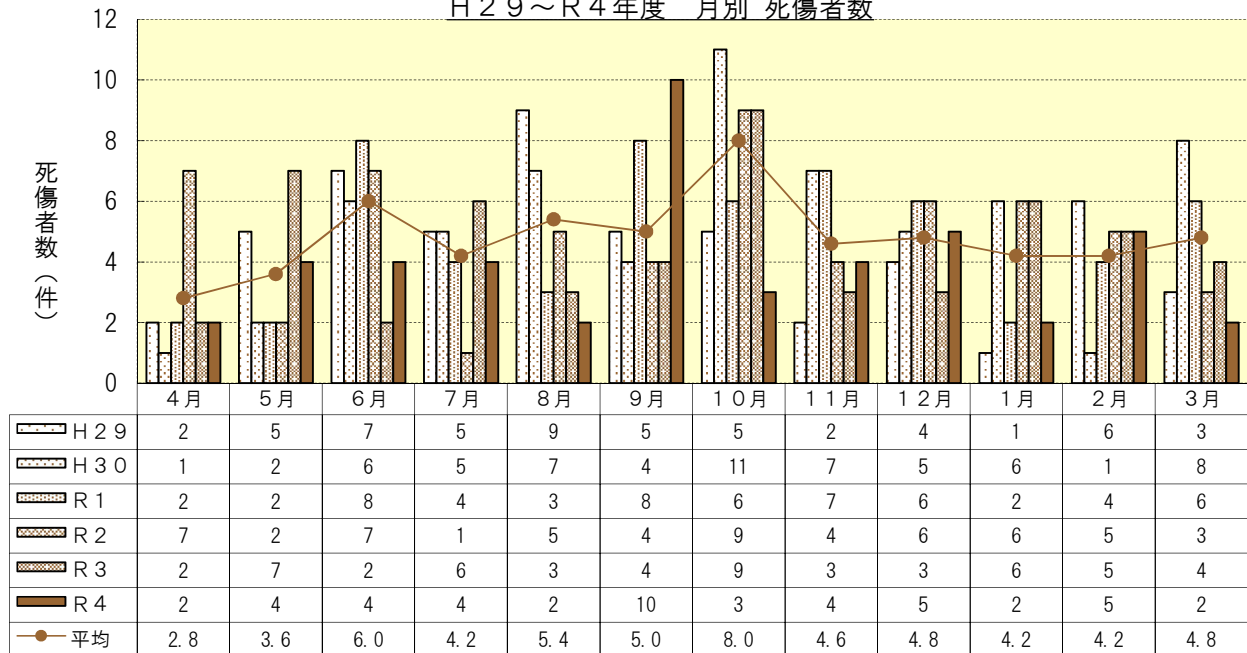
H29～R4年度 月別 事故件数



H29～R4年度 月別(累計) 事故件数



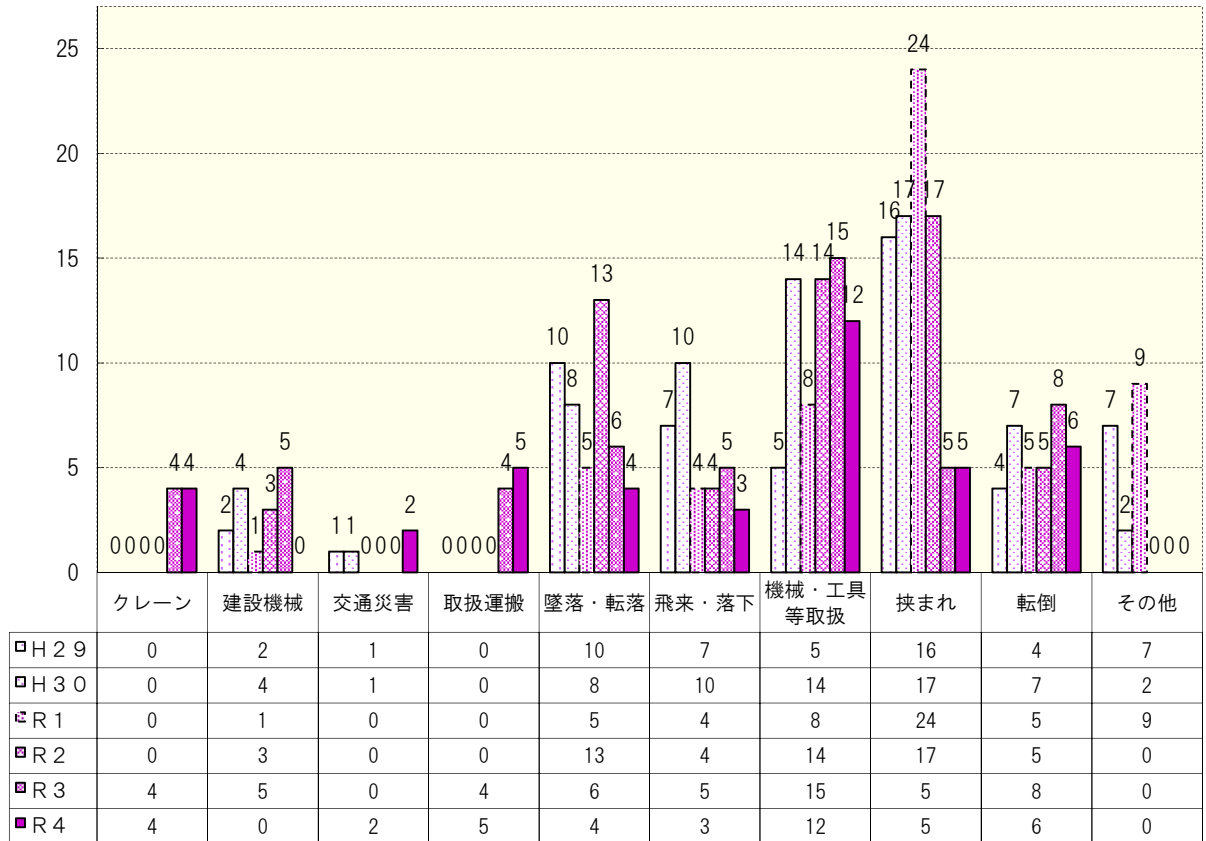
H29～R4年度 月別 死傷者数



※港湾空港関係分は含まず

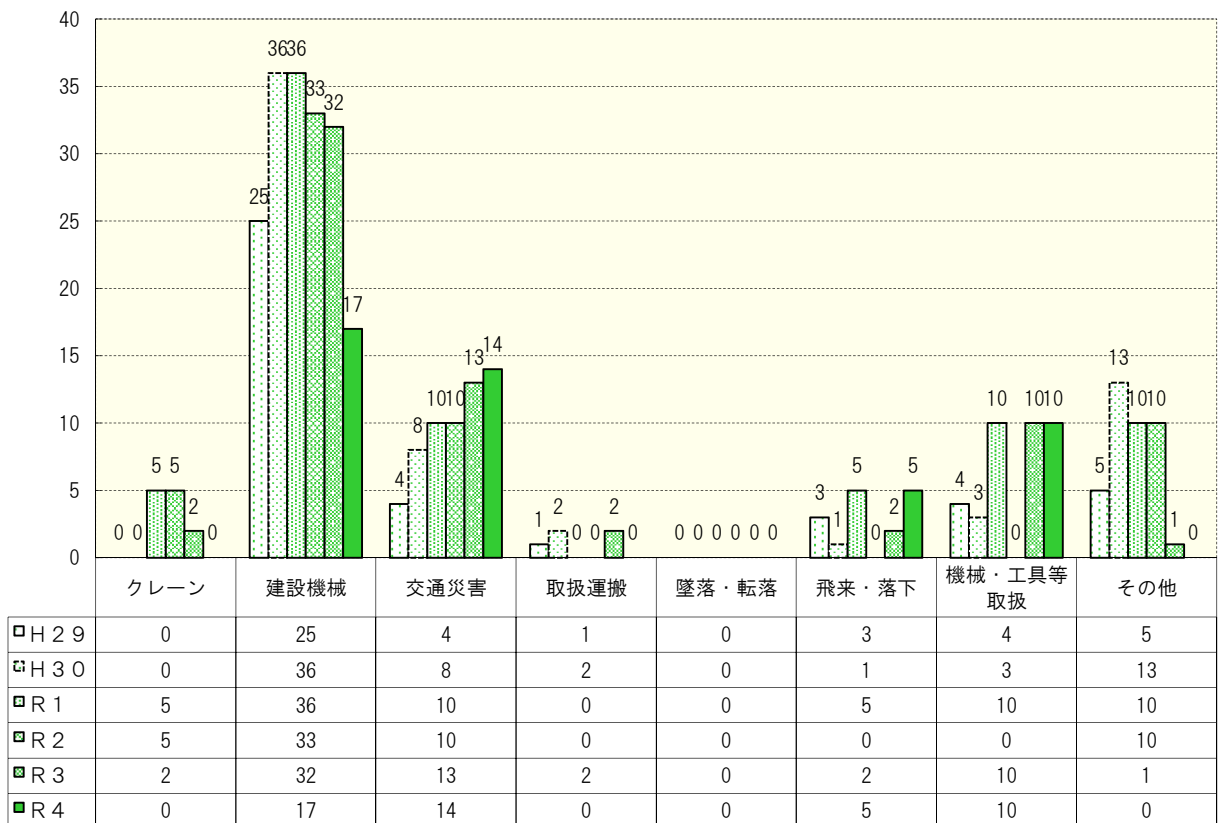
※速報値につき、今後データの見直し、修正がありえます。

H29～R4年度 労働災害 原因別 発生状況



※原因別「その他」を「機械・工具等取扱」「挟まれ」「転倒」「その他」に分類

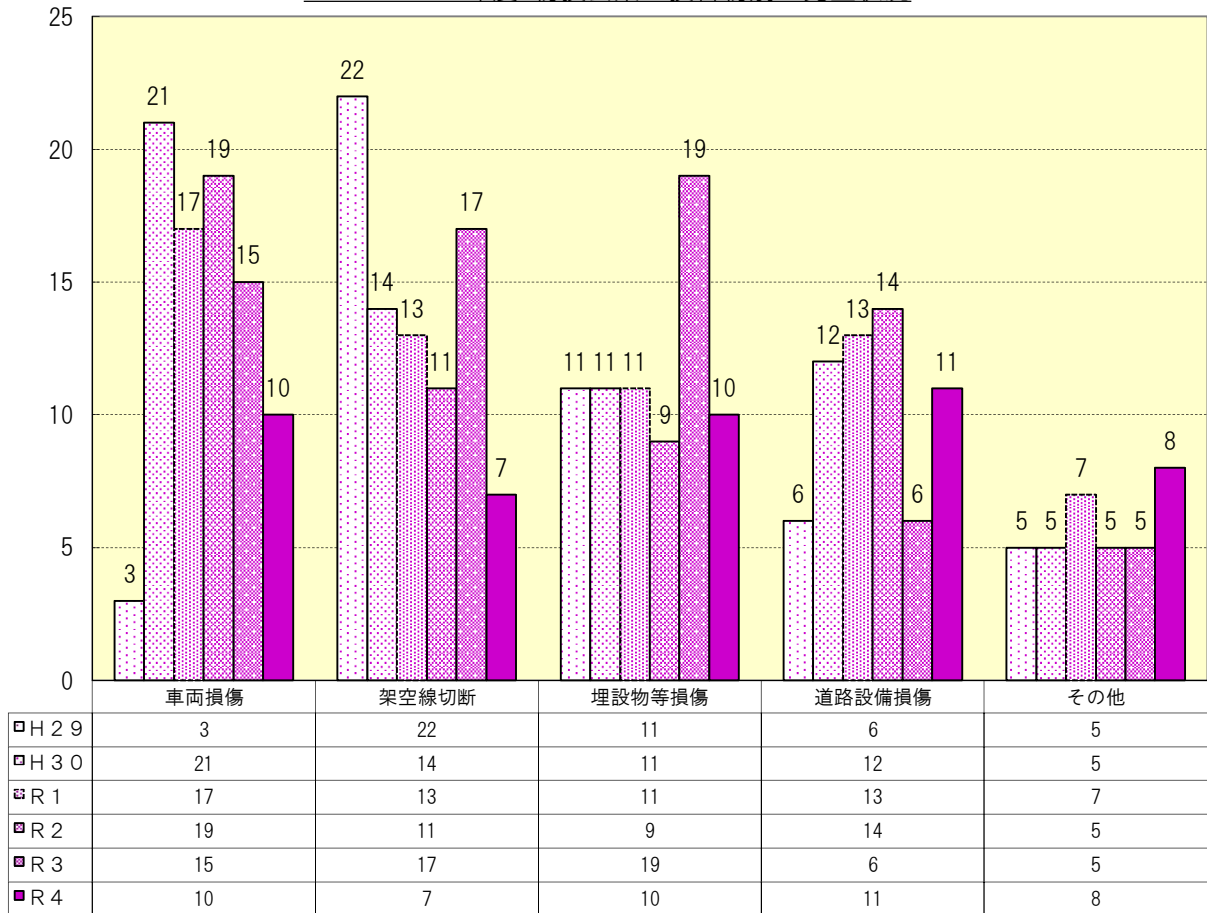
H29～R4年度 物損公衆 原因別 発生状況



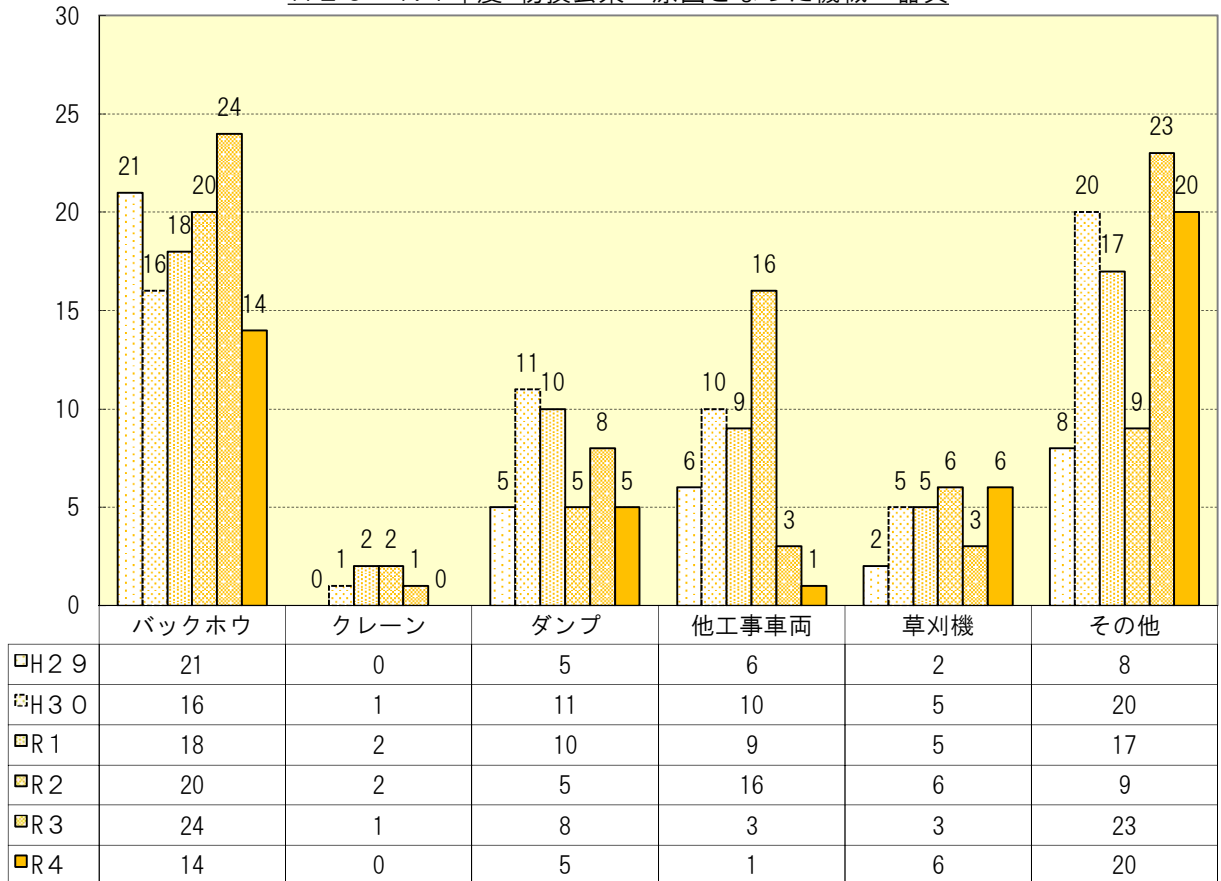
※港湾空港関係分は含まず

※速報値につき、今後データの見直し、修正がありえます。

H29～R4年度 物損公衆 損害物別 発生状況



H29～R4年度 物損公衆 原因となった機械・器具



※港湾空港関係分は含まず

※速報値につき、今後データの見直し、修正がありえます。