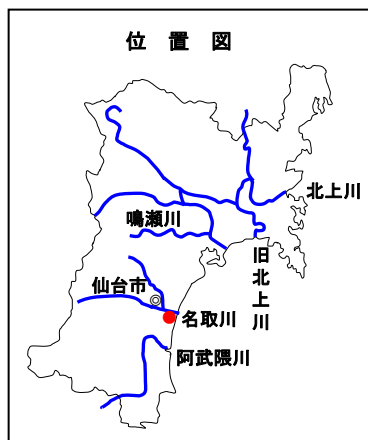


損傷したダム放流警報板

ゆりあげ

- 名取川（名取市閑上地区）に設置してあった、ダムの放流により河川が増水することへの注意を呼びかける警報板ですが、津波を受けて歪曲しました。



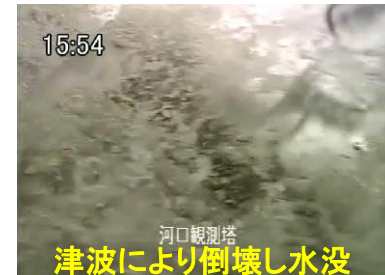
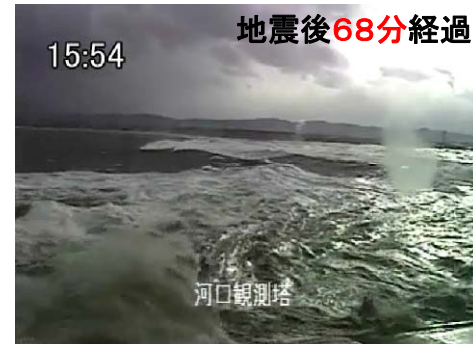
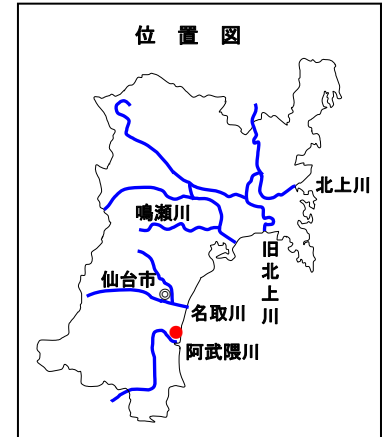
【被災前】



【被災後】

津波の状況を映し続けたCCTVカメラ

- 阿武隈川河口部（岩沼市寺島地区）に設置されていたCCTVカメラです。
- 津波により鉄塔が倒壊するまで、津波状況を映し続けました。



損傷した河川名標識

たてがみ

- 北上川河口部（石巻市立神地区）に設置してあった、河川名を示す標識ですが、津波を受けて歪曲しました。



【被災前】



【被災後】

被災した野蒜第二排水樋管の銘板

- 鳴瀬川河口部（東松島市野蒜地区）に位置する野蒜第二排水樋管は津波により被災しました。
- 展示品は現地に残っていた銘板です。

【被災前の現地状況】



【被災前の銘板】



被災した水面清掃船（きたかみ）

ふくじ

・北上川（石巻市福地地区）に係留していた水面清掃船（きたかみ）の装備品です。水面清掃船は津波により被災（流出）しました。

