

被災した海岸堤防への対応(緊急復旧)

被災した海岸堤防の復旧までの流れ

被災



緊急復旧



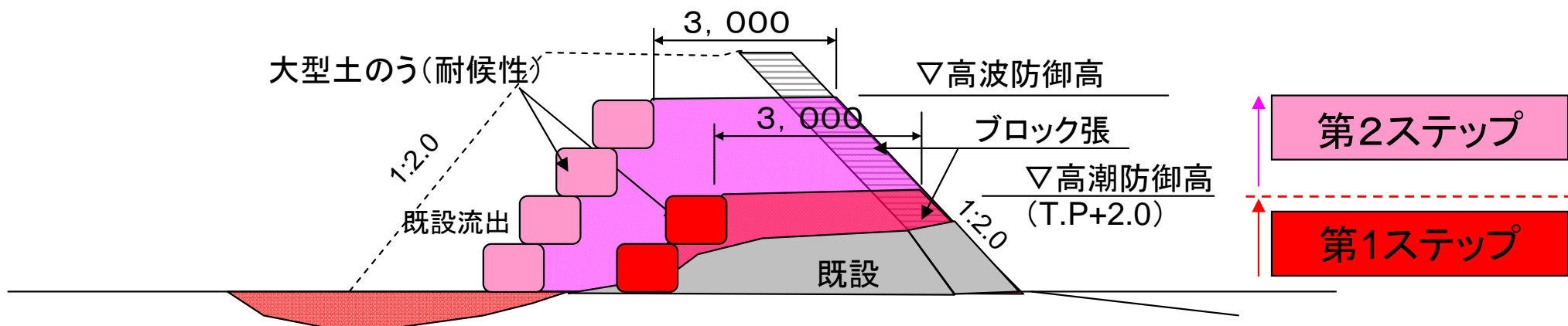
本復旧

- 緊急復旧：被害が大きく、出水期・台風期を迎える前に緊急的に実施する復旧。

対応状況

- 緊急復旧実施箇所：仙台海岸（深沼工区）、名取海岸（北釜工区）、岩沼海岸（二ノ倉工区、蒲崎工区）、山元海岸（笠野工区、中浜工区）
- 全工区で緊急復旧工事を実施。8月31日迄に緊急復旧を完了した。

緊急復旧施工イメージ



完成箇所

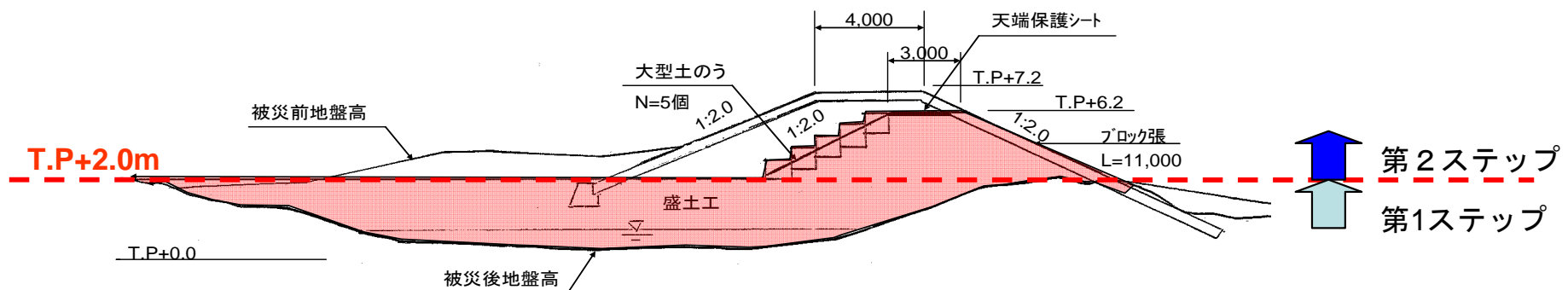
被災状況及び緊急復旧断面図

岩沼海岸蒲崎工区（宮城県岩沼市蒲崎地先）

延長 2,100m



復旧断面図



完成箇所

被災状況及び緊急復旧断面図

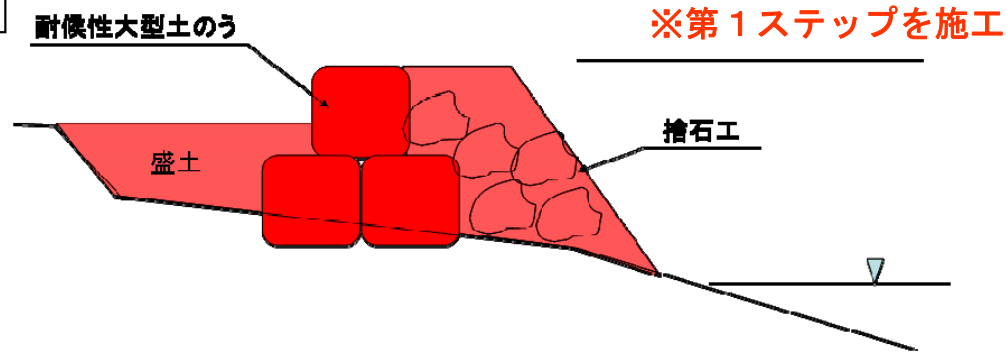
山元海岸中浜工区（宮城県亘理郡山元町中浜地先）

延長 6,500m



被災状況

施工断面図

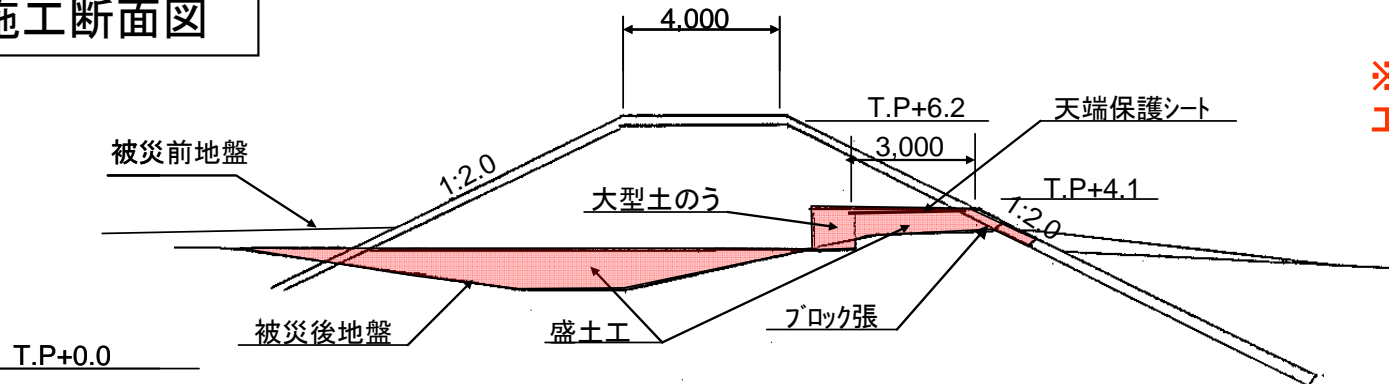


※後退した汀線付近に設置

被災状況



施工断面図



※第2ステップから施工