

# 直轄河川管理施設における緊急復旧工事一覧

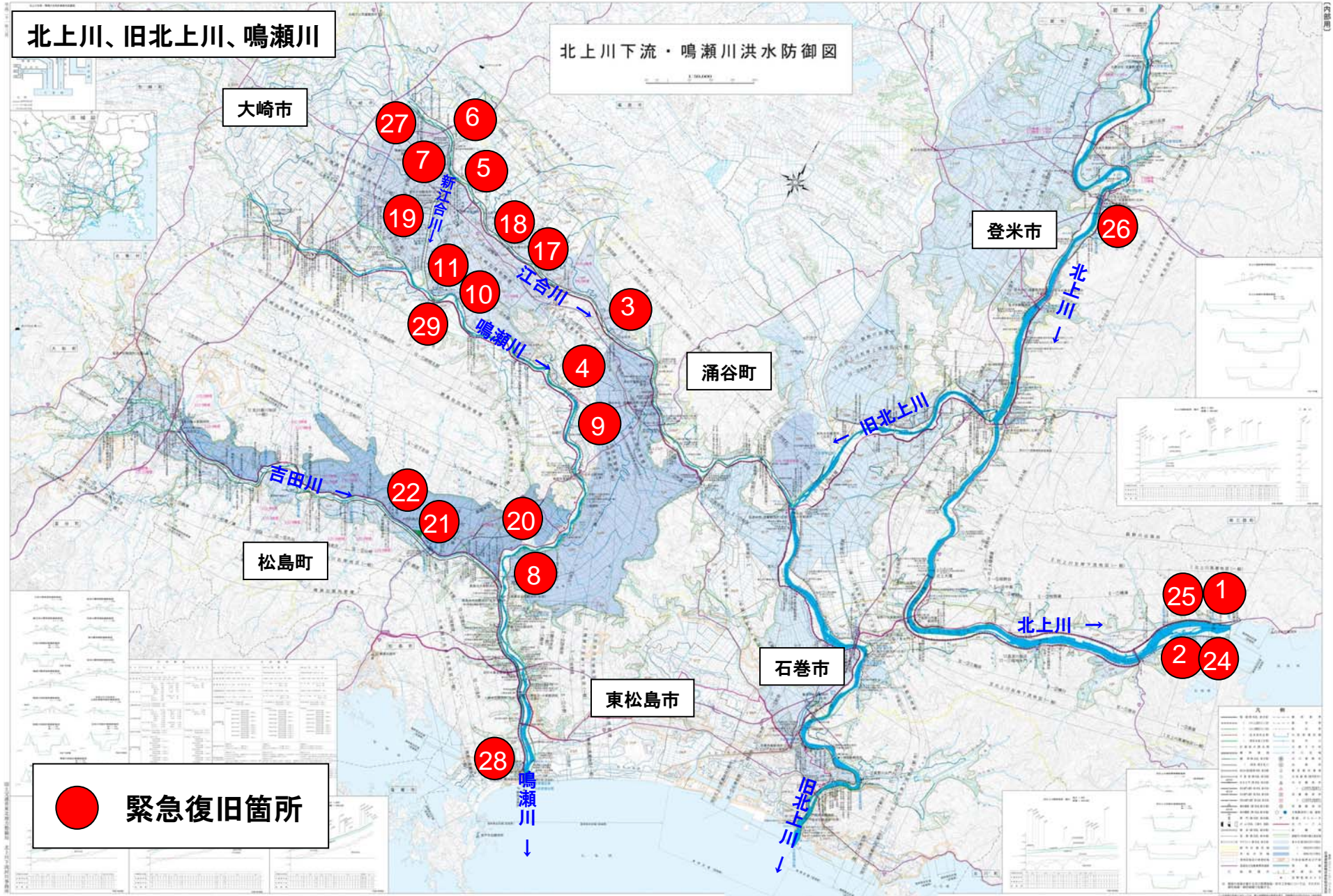
## 緊急復旧工事箇所一覧

箇所番号	水系名	河川名(距離標)	市町名	地区名	復旧数量	着手月日	緊急復旧完了月日	兼用堤の交通確保
1	北上川	北上川下流左岸0km付近	宮城県石巻市北上町十三浜	月浜地区	L=3,770m	3月15日	6月24日	確保済み
2	北上川	北上川下流右岸4km付近	宮城県石巻市針岡	釜谷地区	L=1,100m	3月14日	6月11日	確保済み
3	北上川	江合川左岸14km付近	宮城県涌谷町上谷地	上谷地地区	L=650m	3月25日	4月10日	
4	北上川	江合川右岸14km付近	宮城県涌谷町中島乙	桜町地区	L=609m	3月19日	4月7日	
5	北上川	江合川左岸26km付近	宮城県大崎市古川溯尻	溯尻地区	L=778m	3月17日	4月8日	
6	北上川	江合川左岸27km付近	宮城県大崎市古川溯尻	江合橋下流地区	L=309m	3月16日	4月2日	確保済み
7	北上川	江合川右岸27km付近	宮城県大崎市古川福沼	福沼地区	L=213m	3月17日	4月4日	
8	鳴瀬川	鳴瀬川左岸11km付近	宮城県美里町二郷	砂山地区	L=220m	3月24日	4月6日	
9	鳴瀬川	鳴瀬川左岸20km付近	宮城県美里町練牛	和多田沼地区	L=67m	3月26日	6月13日	
10	鳴瀬川	鳴瀬川左岸29km付近	宮城県大崎市古川下中ノ目	下川原地区	L=300m	3月24日	4月9日	
11	鳴瀬川	鳴瀬川左岸30km付近	宮城県大崎市古川下中ノ目	下中ノ目地区	L=320m	3月16日	6月18日	
12	阿武隈川	阿武隈川下流右岸22km付近	宮城県角田市坂津田	坂津田地区	L=80m	3月16日	5月10日	確保済み
13	阿武隈川	阿武隈川下流左岸29km付近	宮城県角田市野田	野田地区	L=330m	3月27日	5月19日	
14	阿武隈川	阿武隈川下流右岸31km付近	宮城県角田市枝野	枝野地区	L=800m	3月20日	5月10日	
15	阿武隈川	阿武隈川下流右岸32km付近	宮城県丸森町小斉	小斉地区	L=270m	3月20日	5月9日	確保済み
16	阿武隈川	阿武隈川上流右岸11km付近	福島県伊達市梁川	東根川地区	L=290m	3月13日	5月19日	
17	北上川	江合川左岸21km付近	宮城県美里町平針	平針下流地区	L=170m	3月29日	4月12日	
18	北上川	江合川左岸22km付近	宮城県美里町平針	平針上流地区	L=220m	3月29日	4月11日	
19	北上川	新江合川右岸3km付近	宮城県大崎市楡木	中谷地地区	L=170m	4月6日	4月29日	
20	鳴瀬川	鳴瀬川右岸12km付近	宮城県大崎市鹿島台	木間塚地区	L=70m	4月7日	5月21日	
21	鳴瀬川	吉田川左岸15km付近	宮城県大崎市鹿島台	上志田地区	L=144m	4月6日	5月9日	
22	鳴瀬川	吉田川左岸15km付近	宮城県大崎市鹿島台	上志田地区	L=98m	4月6日	5月9日	
23	阿武隈川	阿武隈川下流右岸0km付近	宮城県亘理町荒浜	荒浜地区	L=270m	4月7日	5月20日	
24	北上川	北上川下流右岸1km付近	宮城県石巻市針岡	釜谷水門	一式	4月17日	6月30日	
25	北上川	北上川下流左岸2km付近	宮城県石巻市北上町十三浜	月浜第一水門	一式	4月16日	6月15日	
26	北上川	北上川下流左岸36km付近	宮城県登米市鬼橋	米谷地区	L=165m	4月16日	7月11日	
27	北上川	江合川右岸29km付近	宮城県大崎市古川福浦	福浦地区	L=160m	4月16日	5月1日	
28	鳴瀬川	鳴瀬川右岸0km付近	宮城県東松島市野蒜	野蒜地区	L=420m	4月17日	6月9日	
29	鳴瀬川	鳴瀬川右岸30km付近	宮城県大崎市下伊場野	下伊場野地区	L=240m	4月17日	5月18日	

※箇所番号は次ページ以降の地図に示す番号と一致

# 緊急復旧箇所図〔北上川、旧北上川、鳴瀬川(宮城県)〕

平成23年6月30日現在

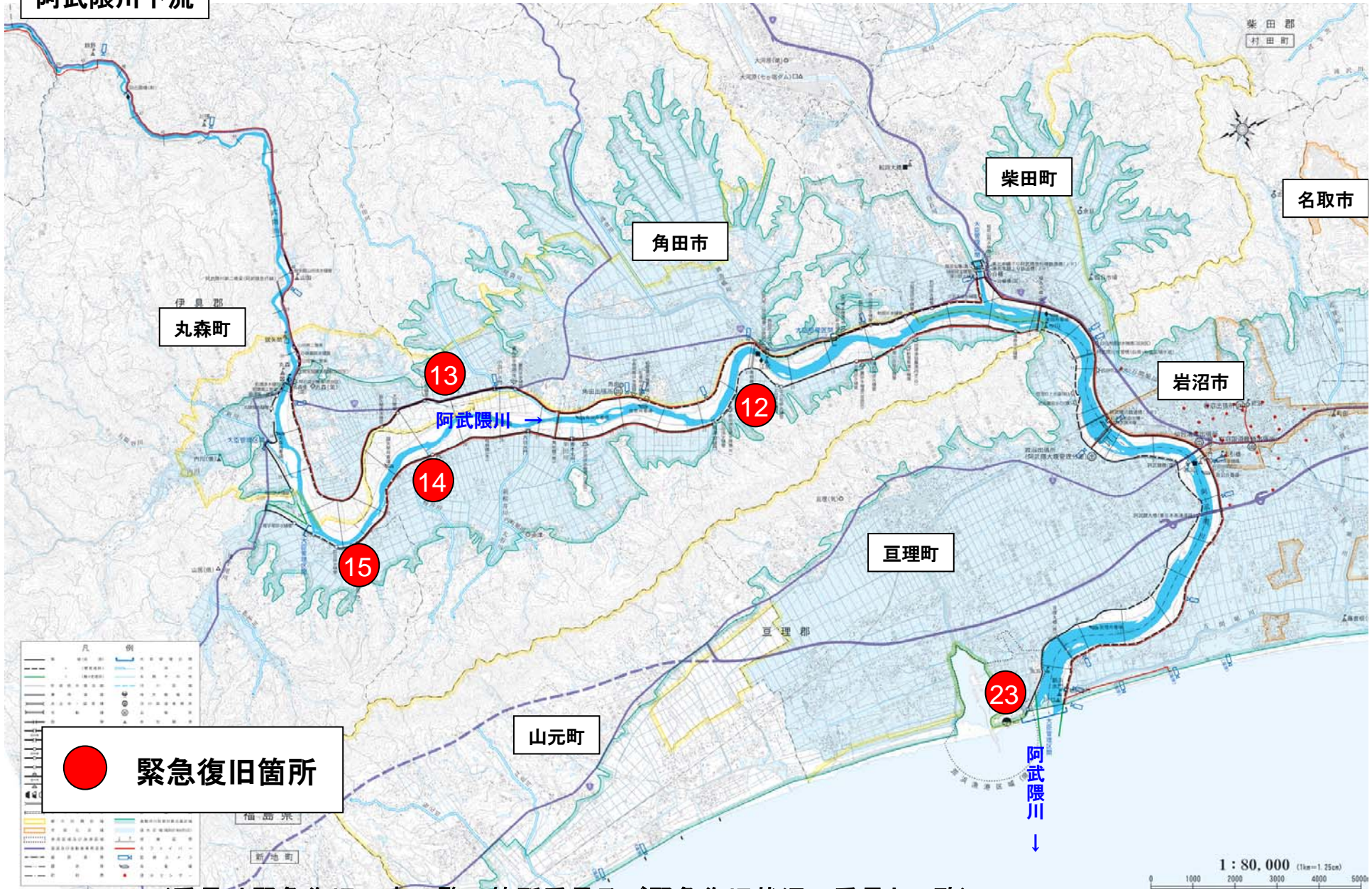


(番号は緊急復旧工事一覧の箇所番号及び緊急復旧状況の番号と一致)

# 緊急復旧箇所図【阿武隈川下流(宮城県)】

平成23年6月30日現在

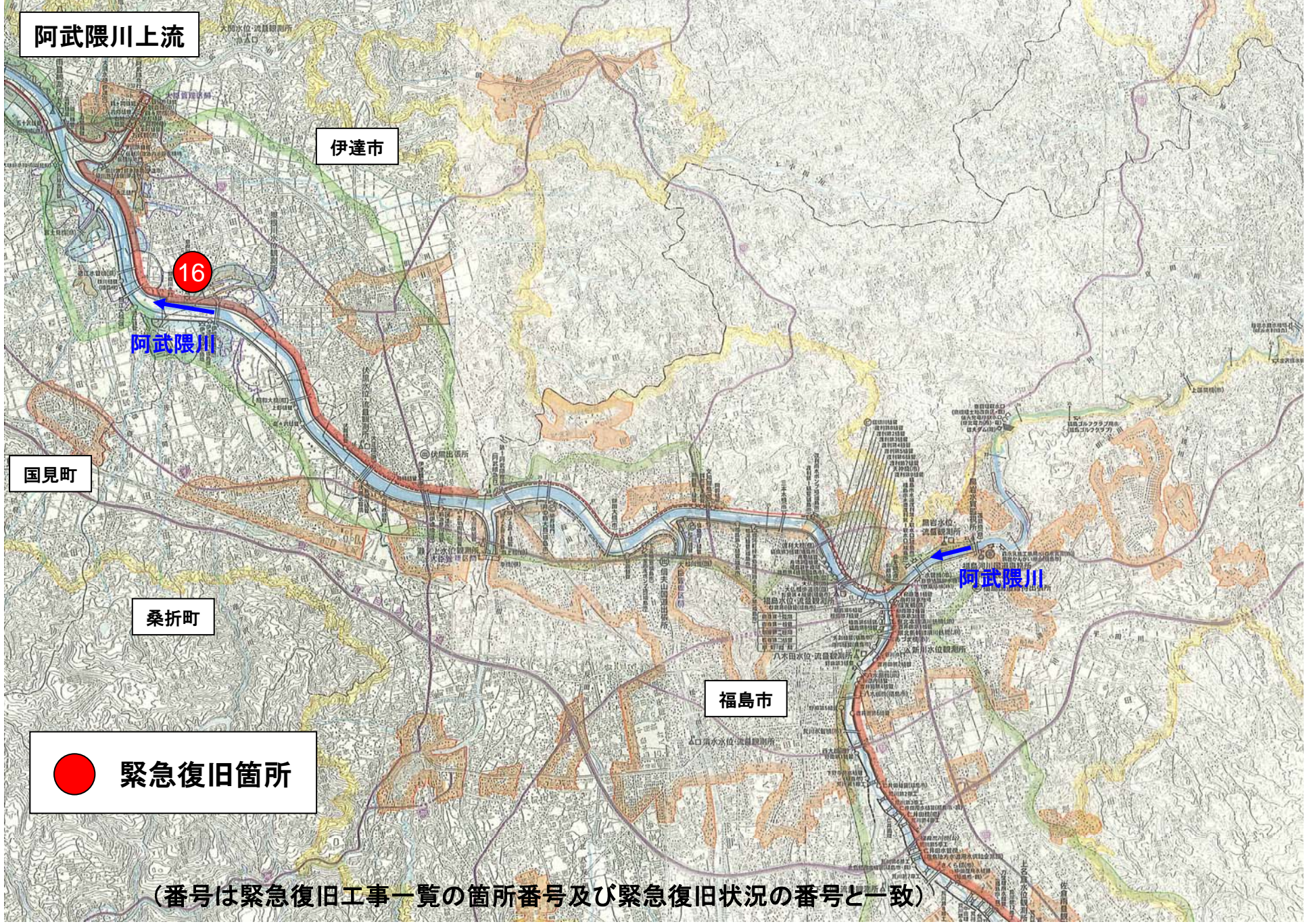
## 阿武隈川下流



(番号は緊急復旧工事一覧の箇所番号及び緊急復旧状況の番号と一致)

# 緊急復旧箇所図【阿武隈川上流(福島県)】

平成23年6月30日現在



# 完成箇所

# 被災状況及び緊急復旧状況写真

⑥ 宮城県大崎市古川湊尻地先  
(北上川水系 江合川 左岸27.4k+60m~27.8k 延長309m)

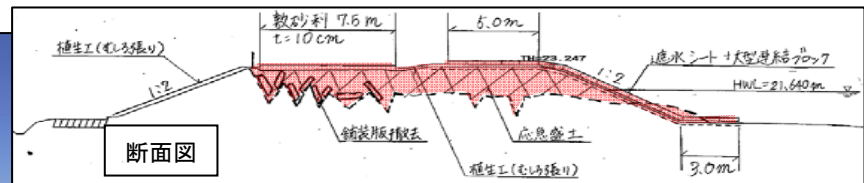
## 被災状況



【完成:4月2日】



亀裂陥没により身動きできなくなった車



江合橋



# 完成箇所

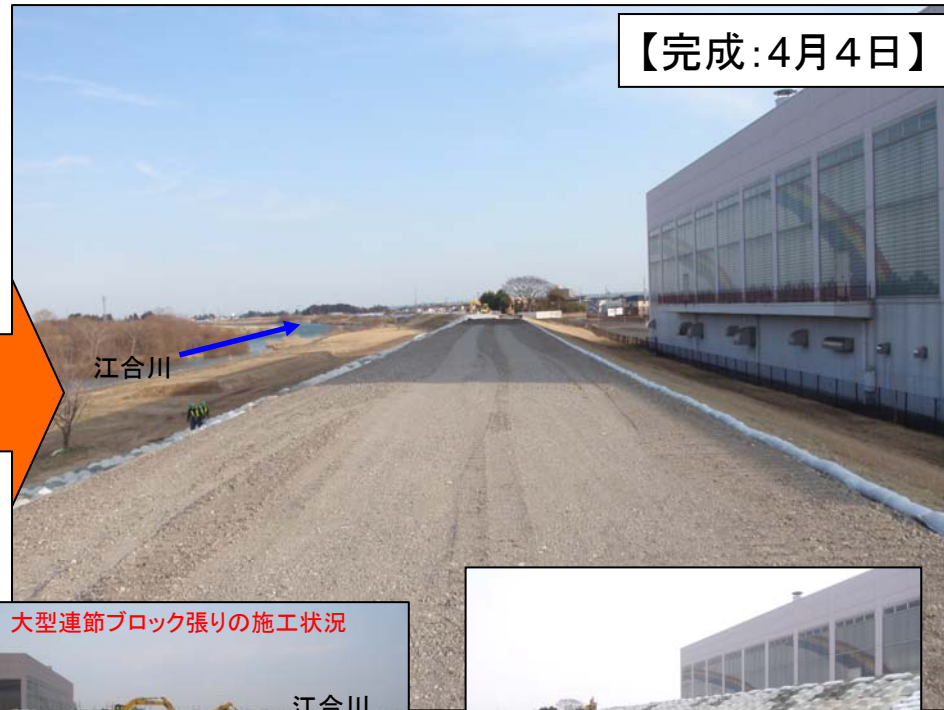
# 被災状況及び緊急復旧状況写真

7 宮城県大崎市福沼地先  
(北上川水系 江合川 右岸26.6k+115m~26.8k+120m 延長213m)

## 被災状況



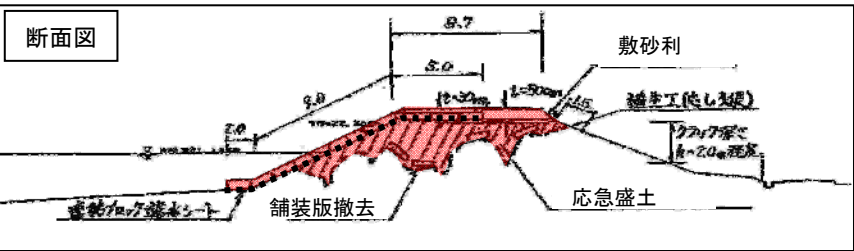
【完成:4月4日】



大型連節ブロック張りの施工状況



大型連節ブロック張り完成の状況



# 完成箇所

# 被災状況及び緊急復旧状況写真

5 宮城県大崎市古川湊尻地先  
(北上川水系 江合川 左岸25.9k+20m~26.9k 延長778m)

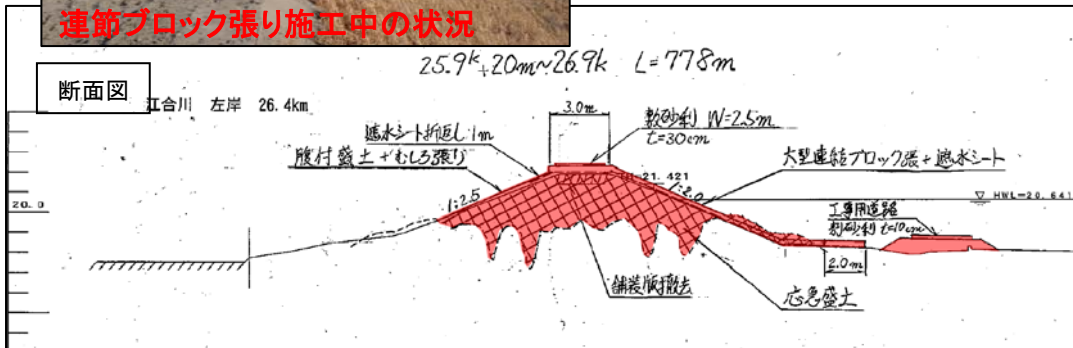
## 被災状況



## 被災状況



## 連節ブロック張り施工中の状況



# 完成箇所

# 被災状況及び緊急復旧状況写真

④ 宮城県遠田郡涌谷町中島乙地先  
 (北上川水系 江合川 右岸14.0k+43m~14.6k+43m 延長609m)

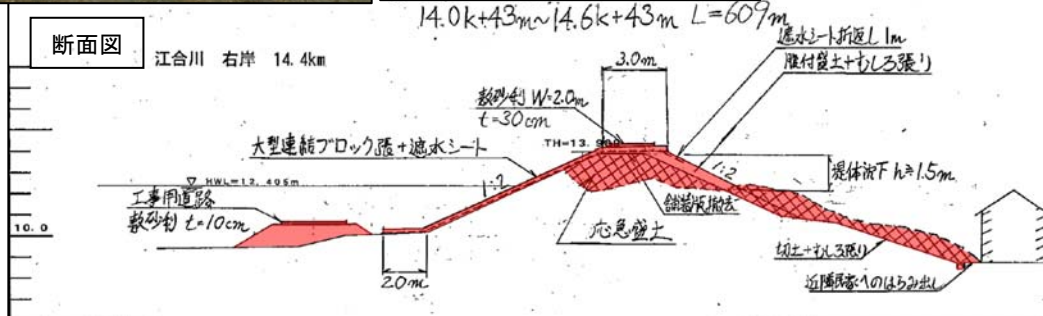
## 被災状況



【完成:4月7日】



## 被災状況





# 完成箇所

# 被災状況及び緊急復旧状況写真

8 宮城県遠田郡美里町砂山地先  
(鳴瀬川水系 鳴瀬川 左岸11.3k+30m~11.5k+100m 延長220m)

## 被災状況



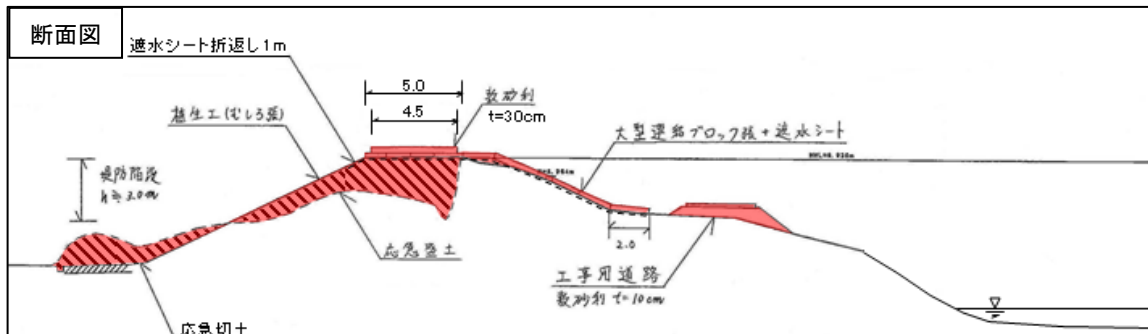
【完成:4月6日】



## 連節ブロック設置状況



人の背丈をはるかに超える段差

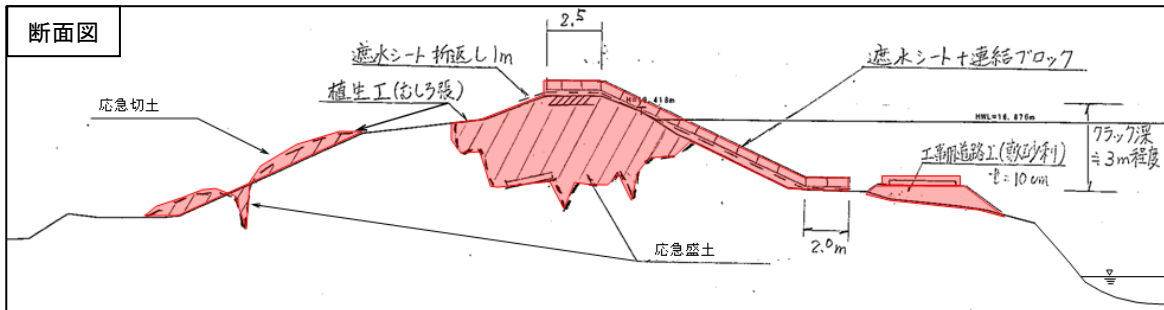


# 完成箇所

# 被災状況及び緊急復旧状況写真

10 宮城県大崎市下中ノ目地先  
(鳴瀬川水系 鳴瀬川 左岸29.0k+20m~29.1k+280m 延長300m)

## 被災状況



# 完成箇所

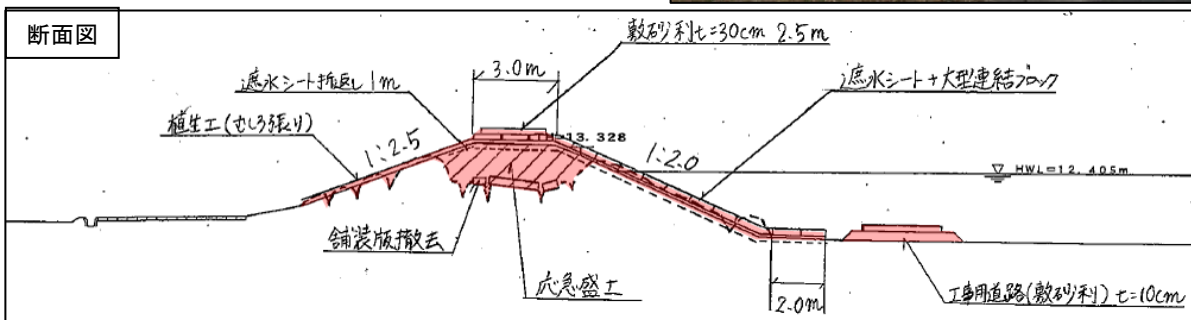
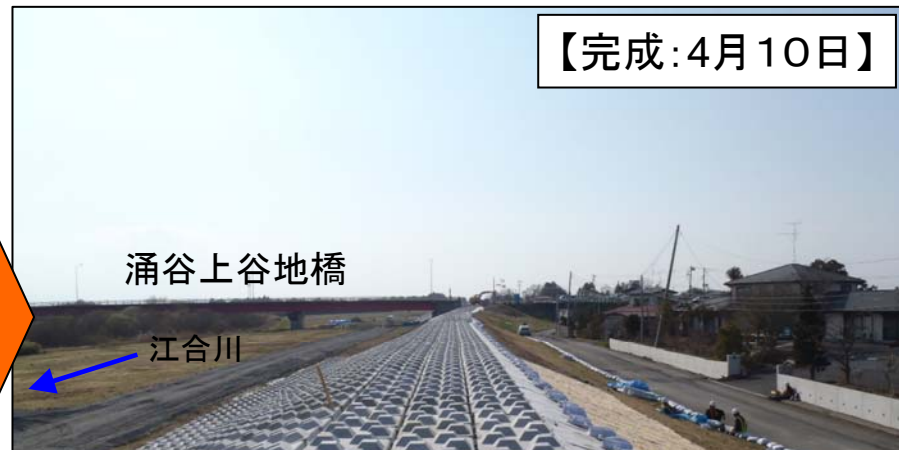
# 被災状況及び緊急復旧状況写真

3 宮城県遠田郡涌谷町上谷地地先  
(北上川水系 江合川 左岸14.0k+50m~14.6k+100m 延長650m)

## 被災状況



【完成:4月10日】



# 完成箇所

# 被災状況及び緊急復旧状況写真

17

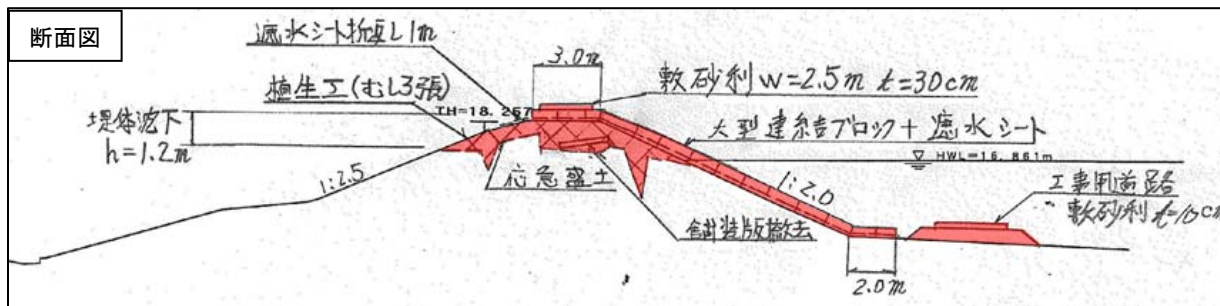
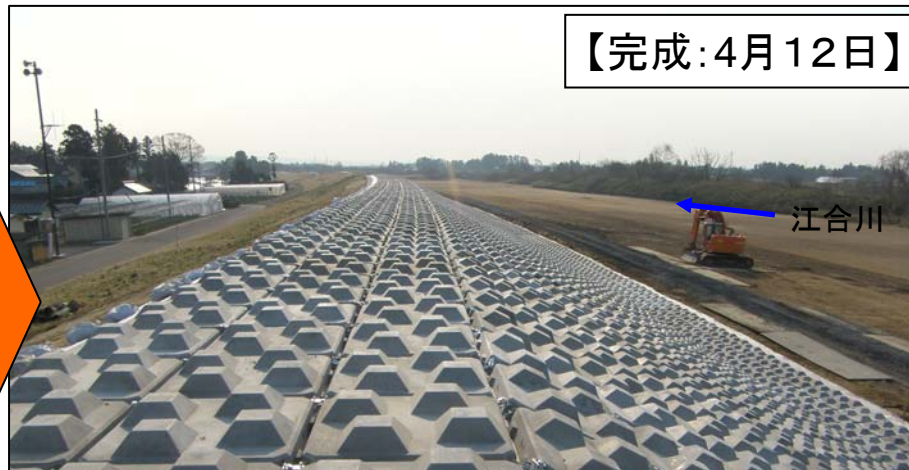
宮城県遠田郡美里町平針下流地先

(北上川水系 江合川 左岸20.8k+190m~21.0k+160m 延長170m)

被災状況



【完成:4月12日】



# 完成箇所

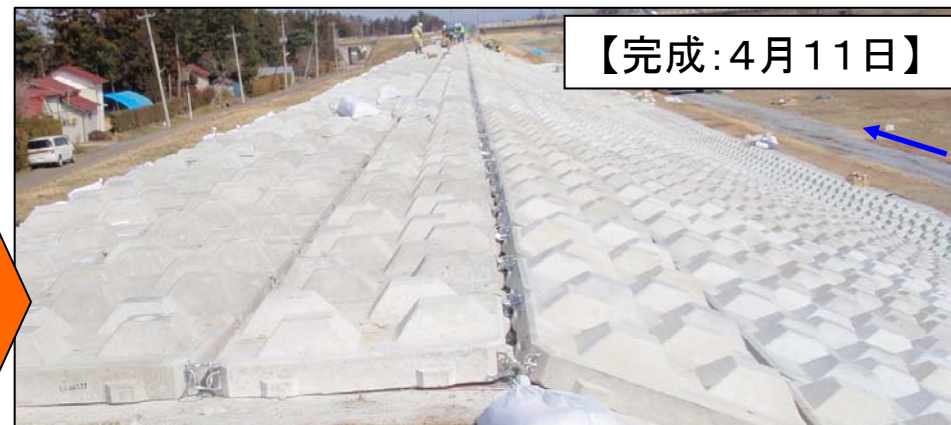
# 被災状況及び緊急復旧状況写真

18 宮城県遠田郡美里町平針上流地先  
(北上川水系 江合川 左岸21.8k+10m~22.0k+30m 延長220m)

## 被災状況



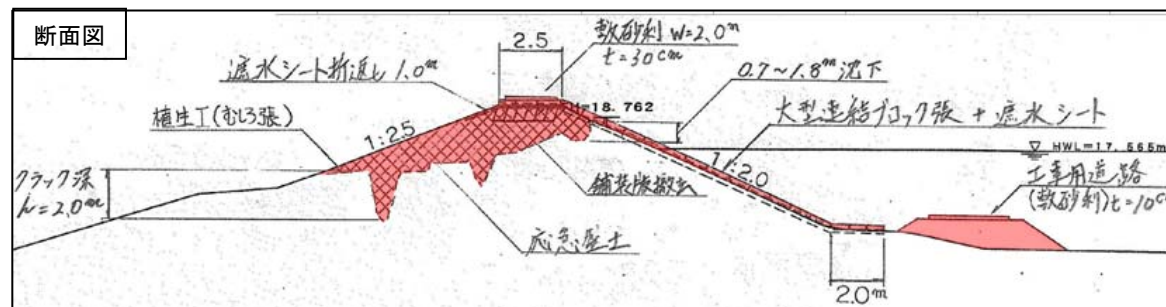
## 堤防川裏に発生したクラックの状況



盛土の施工状況



連節ブロック設置状況

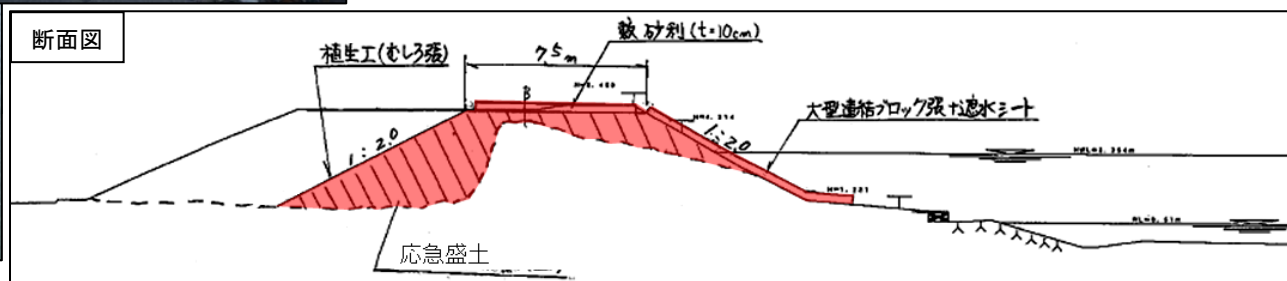


# 完成箇所

# 被災状況及び緊急復旧状況写真

① 宮城県石巻市月浜地先  
(北上川水系 北上川下流 左岸-0.8k+20m~2.8k+192m 延長3,770m)

## 被災状況



# 完成箇所

# 被災状況及び緊急復旧状況写真

24

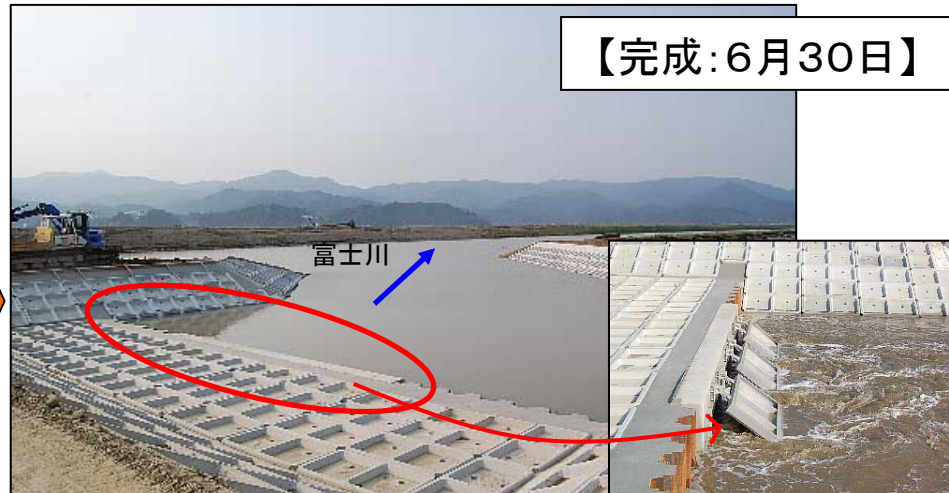
宮城県石巻市釜谷地先

(北上川水系 北上川下流 右岸1k 釜谷水門 1基)

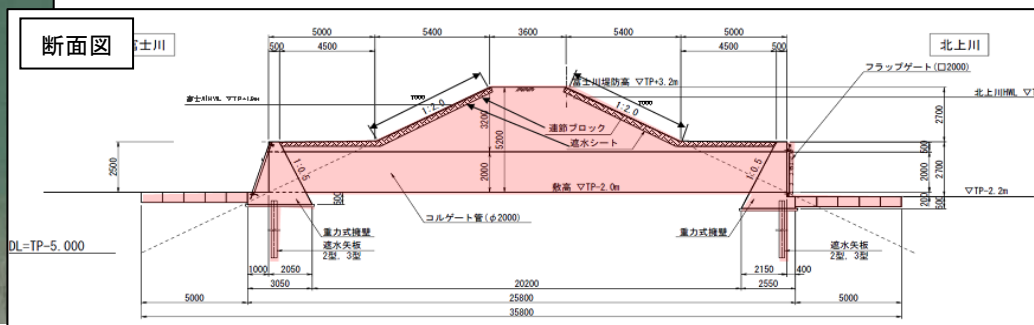
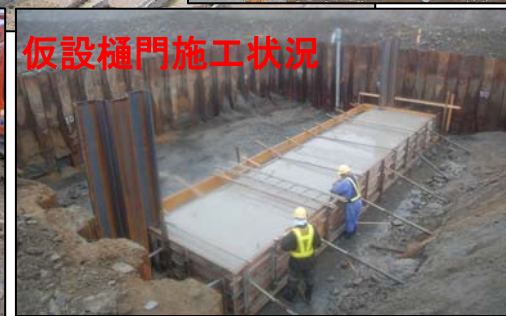
被災状況



【完成:6月30日】



釜谷水門の被災に伴い、出水時の逆流防止のため  
仮設樋門を設置



# 完成箇所

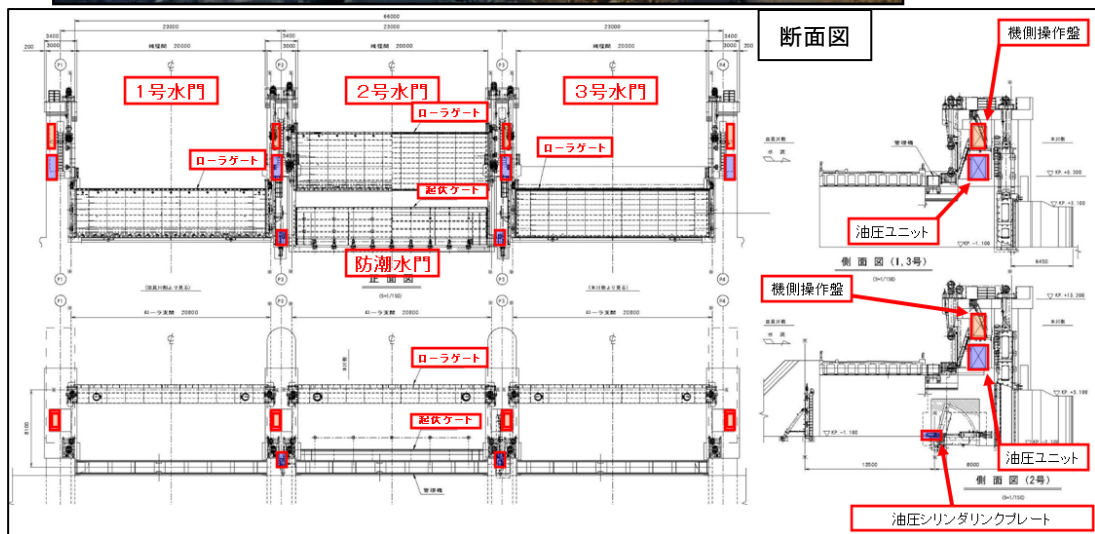
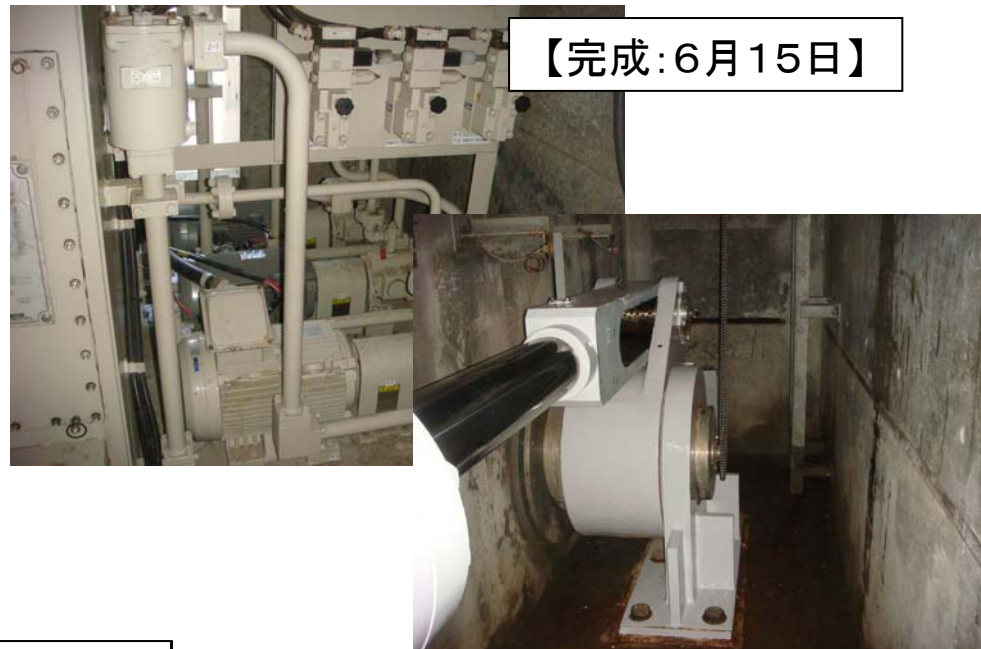
# 被災状況及び緊急復旧状況写真

25

宮城県石巻市月浜地先

(北上川水系 北上川下流 左岸2.0k 月浜第一水門 1基)

被災状況





# 完成箇所

# 被災状況及び緊急復旧状況写真

② 宮城県石巻市釜谷地先  
(北上川水系 北上川下流 右岸3.8k~4.6k+16m 延長1,100m)

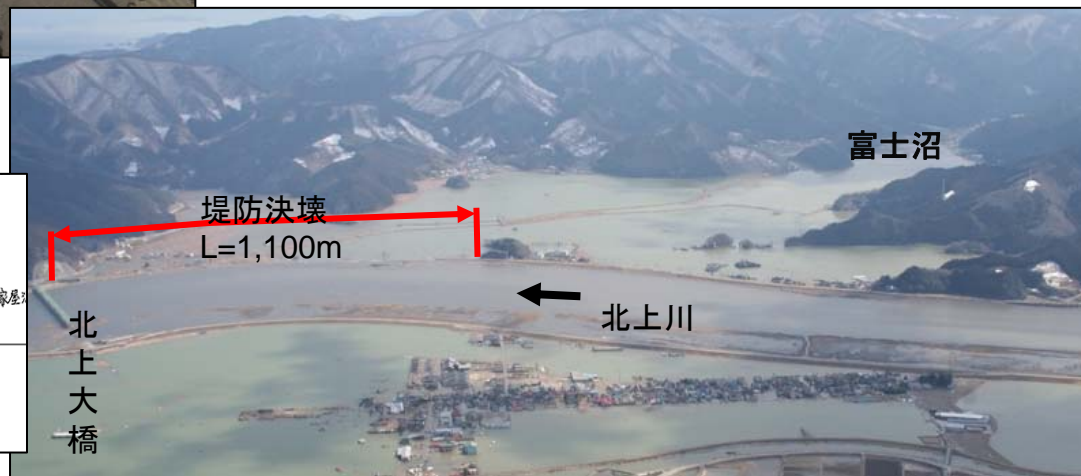
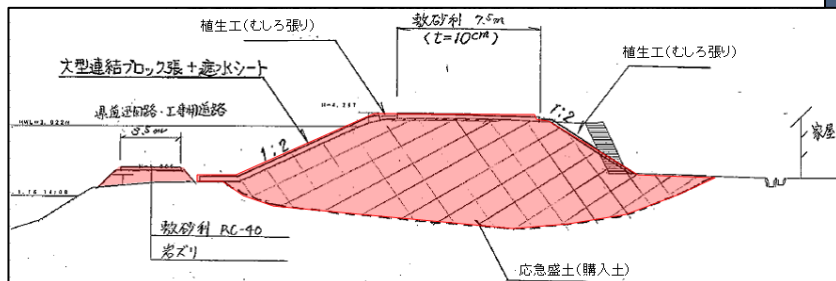
## 被災状況



【完成:6月11日】



## 断面図



# 完成箇所

# 被災状況及び緊急復旧状況写真

26

宮城県登米市東和町米谷地先

(北上川水系 北上川下流 左岸36.3k+50 樋門1基)

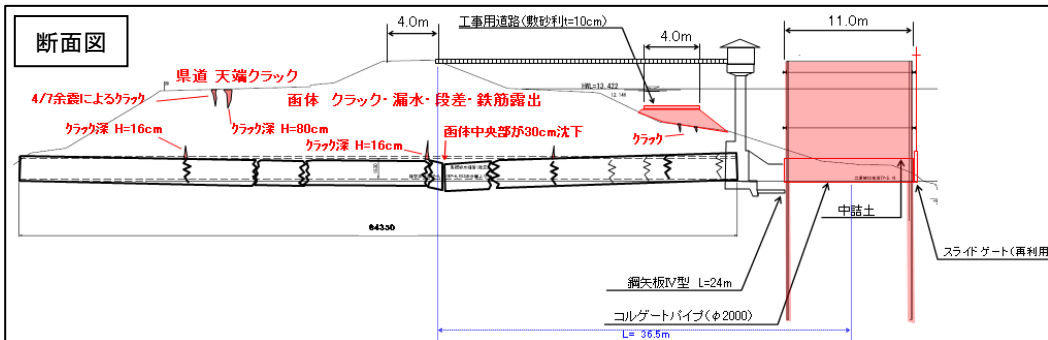
被災状況



緊急復旧工事 完了 (H23.7.11撮影)



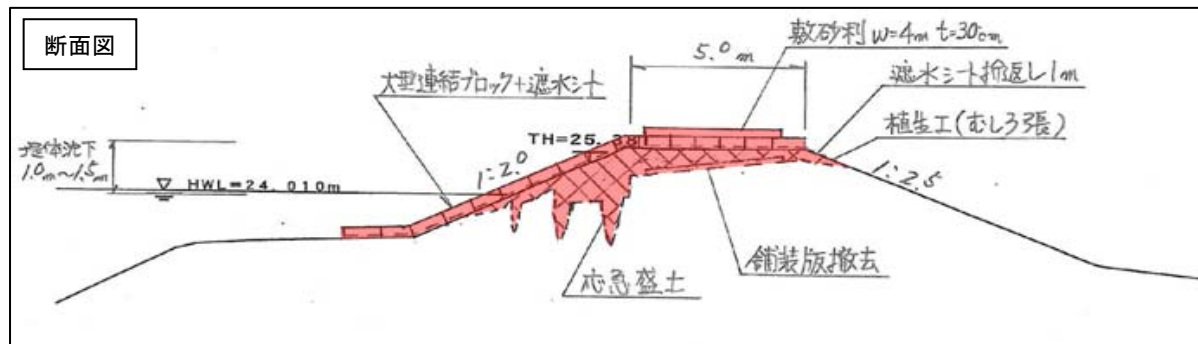
函体内部の被災状況



# 完成箇所

# 被災状況及び緊急復旧状況写真

27 宮城県大崎市古川福浦地先  
(北上川水系 江合川 右岸29.2k+100~29.4k+60 延長160m)

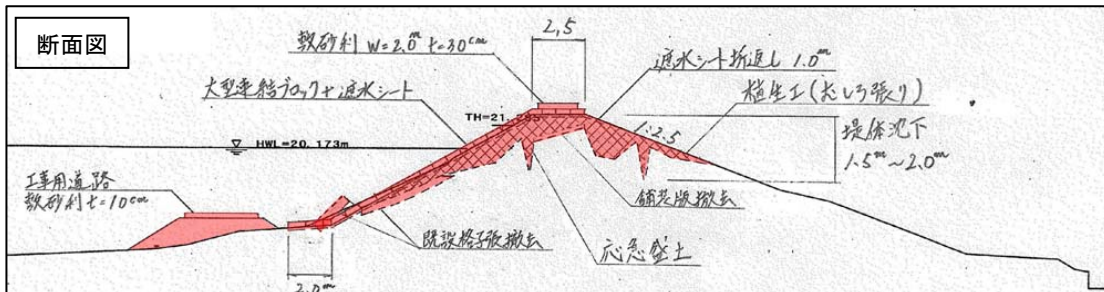


# 完成箇所

# 被災状況及び緊急復旧状況写真

19 宮城県大崎市古川楡木地先  
(北上川水系 新江合川 右岸2.8k+25~2.8k+195 延長170m)

## 被災状況



# 完成箇所

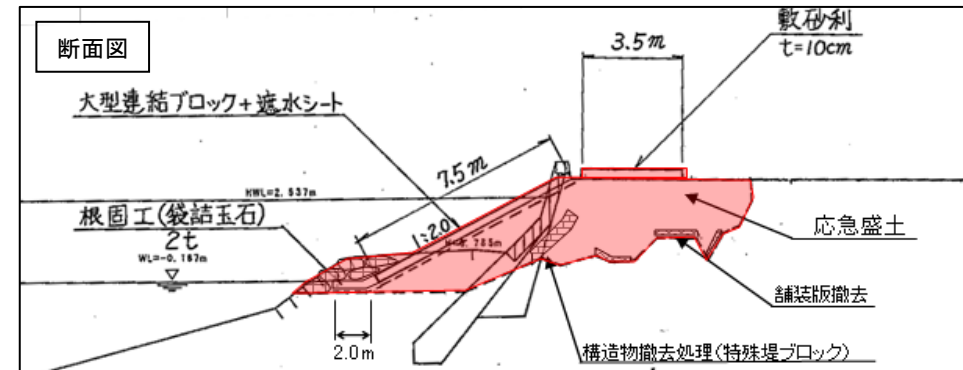
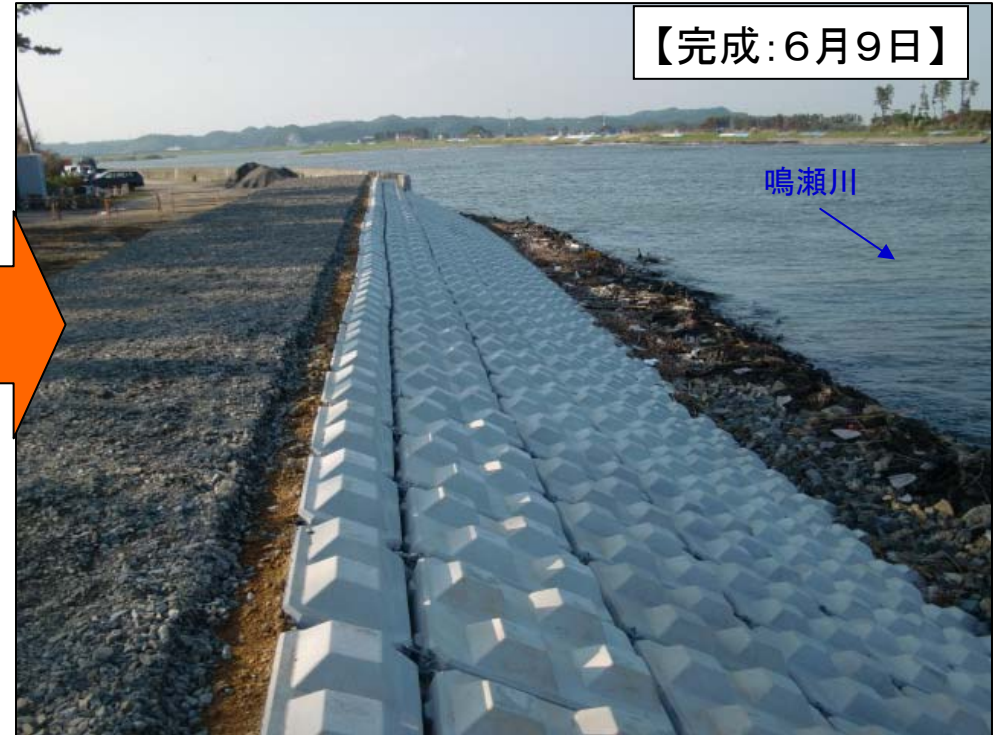
# 被災状況及び緊急復旧状況写真

28

宮城県東松島市野蒜地先

(鳴瀬川水系 鳴瀬川 右岸0.0k~0.4k+20 延長420m)

【完成:6月9日】



# 完成箇所

# 被災状況及び緊急復旧状況写真

20 宮城県大崎市鹿島台木間塚地先  
(鳴瀬川水系 鳴瀬川 右岸11.9k+30m~12.0k 延長70m)

## 被災状況



被災前堤防断面

1.2m

【完成:5月21日】



## 工事の状況



鋼矢板二重締切施工のための工事用道路造成

## 被災状況



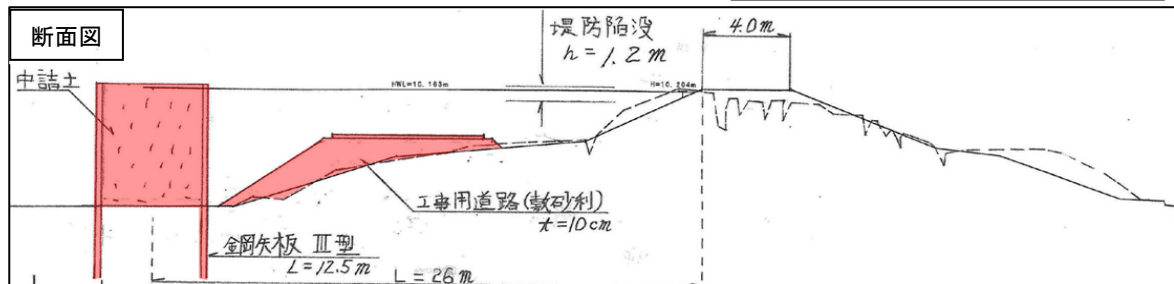
## 被災状況



0.6m

0.9m

堤防天端のクラックの状況



# 完成箇所

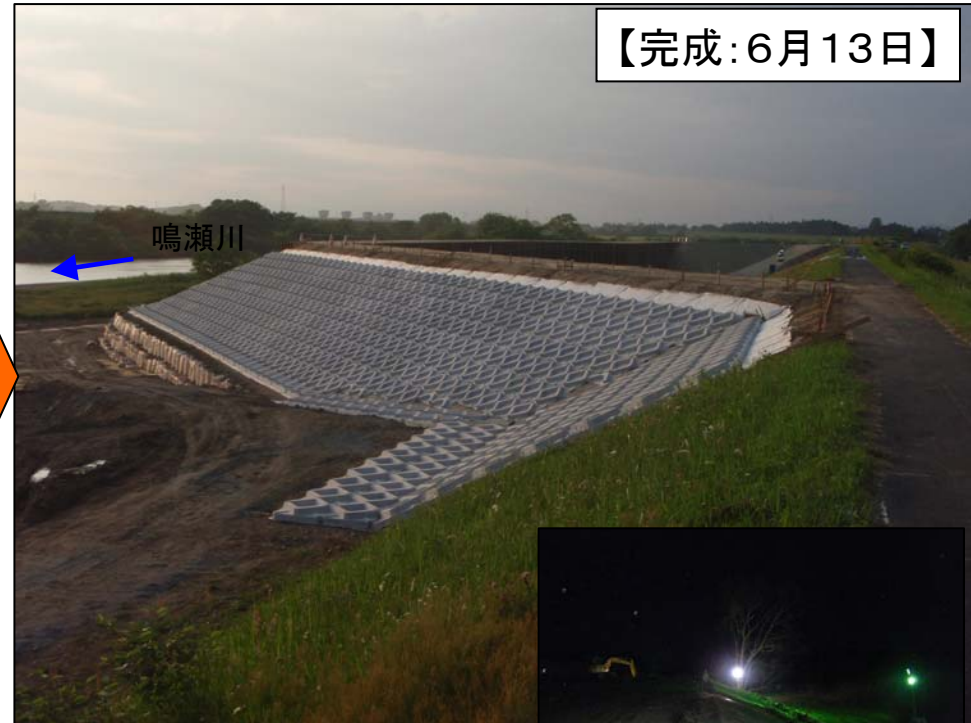
# 被災状況及び緊急復旧状況写真

9 宮城県遠田郡美里町和多田沼地先  
(鳴瀬川水系 鳴瀬川 左岸20.1k+130m~20.3k+40 延長67m)

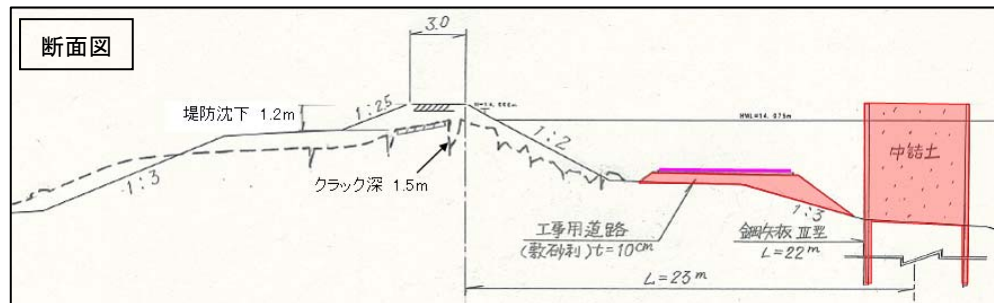
## 被災状況



【完成:6月13日】



夜を徹した作業状況



# 完成箇所

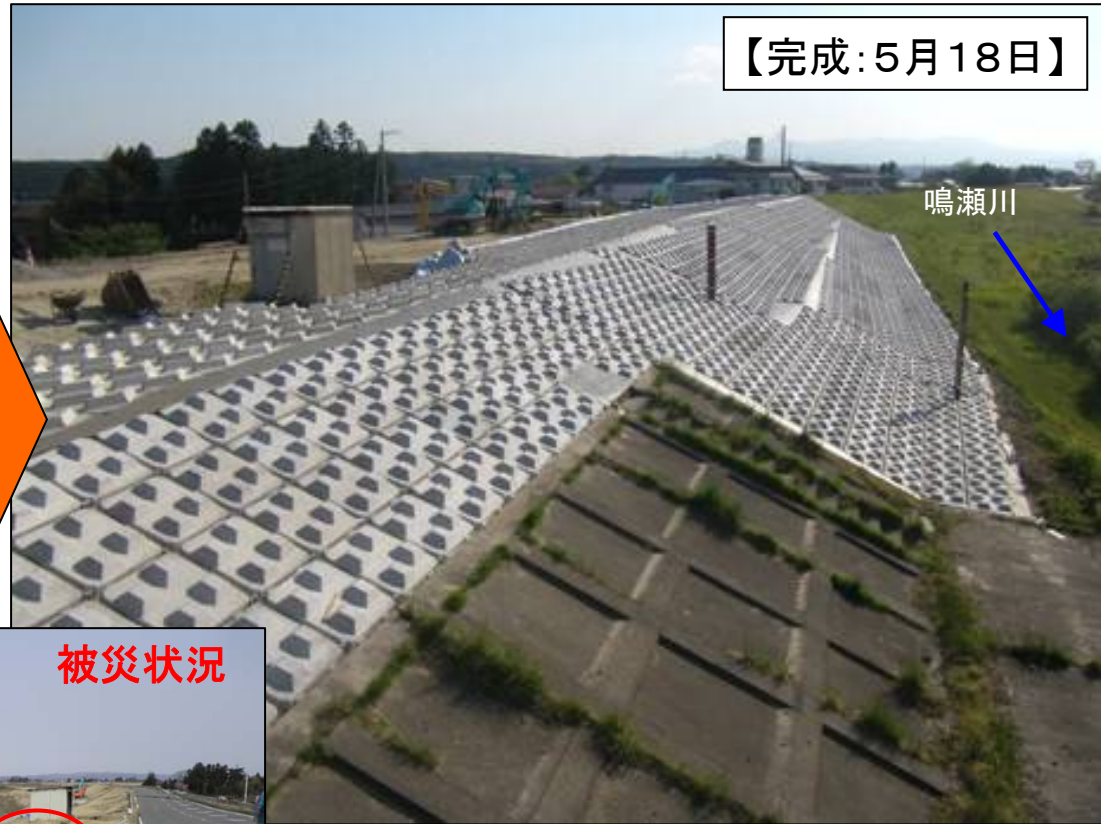
# 被災状況及び緊急復旧状況写真

29 宮城県大崎市松山下伊場野地先  
(鳴瀬川水系 鳴瀬川 右岸29.7k+120m~30.1k 延長240m)

## 被災状況



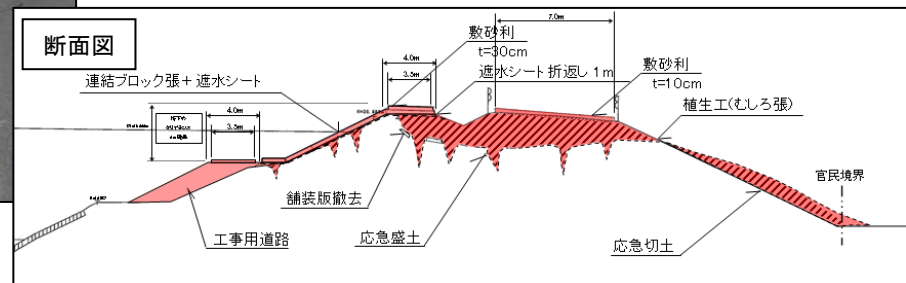
【完成:5月18日】



## 堤防斜面のクラックの状況



## 被災状況





# 完成箇所

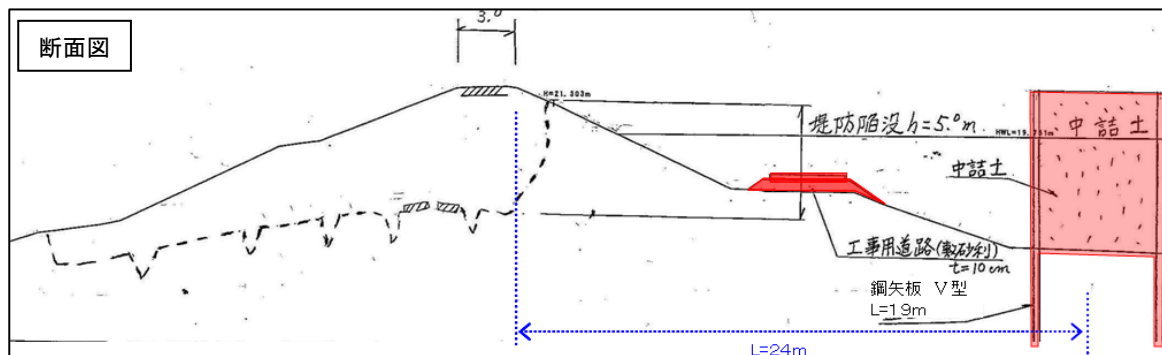
# 被災状況及び緊急復旧状況写真

11 宮城県大崎市下中ノ目地先  
(鳴瀬川水系 鳴瀬川 左岸30.0k~30.5k+37 延長320m)

## 被災状況



【完成:6月18日】

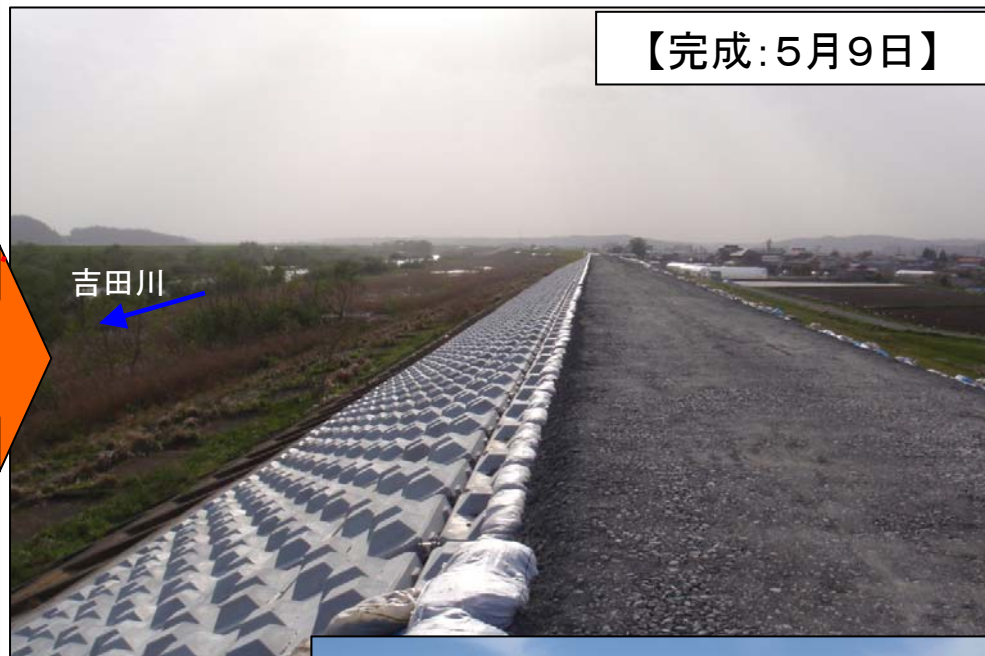


# 完成箇所

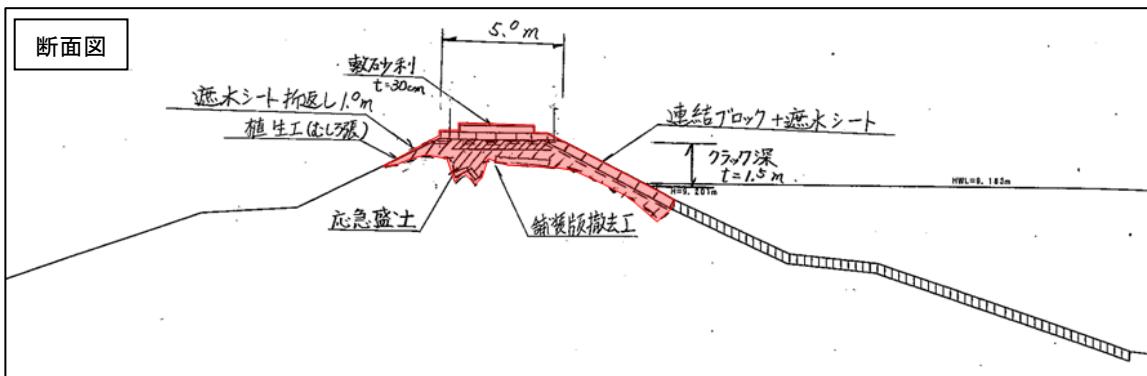
# 被災状況及び緊急復旧状況写真

21 宮城県大崎市鹿島台大迫上志田地先  
(鳴瀬川水系 吉田川 左岸14.6k+70~14.8k+20 延長320m)

## 被災状況



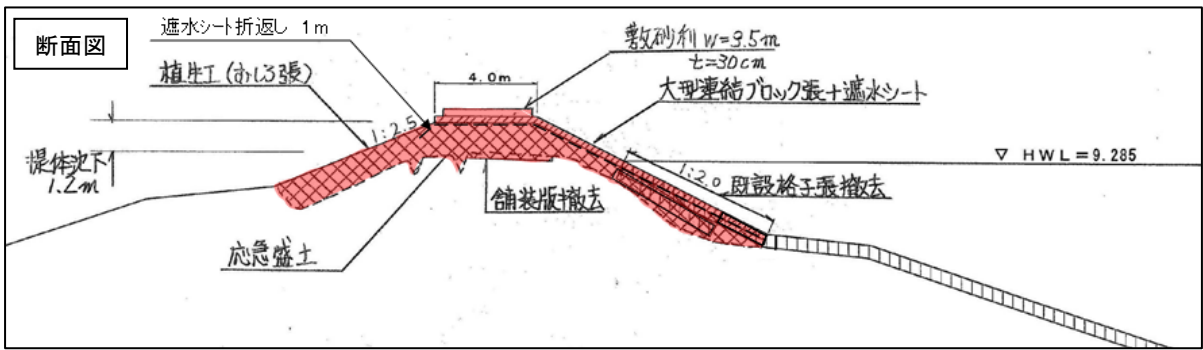
## 工事の状況



# 完成箇所

# 被災状況及び緊急復旧状況写真

22 宮城県大崎市鹿島台大迫上志田地先  
(鳴瀬川水系 吉田川 左岸15.2k+170~15.4k+70 延長144m)



# 完成箇所

# 被災状況及び緊急復旧状況写真

16

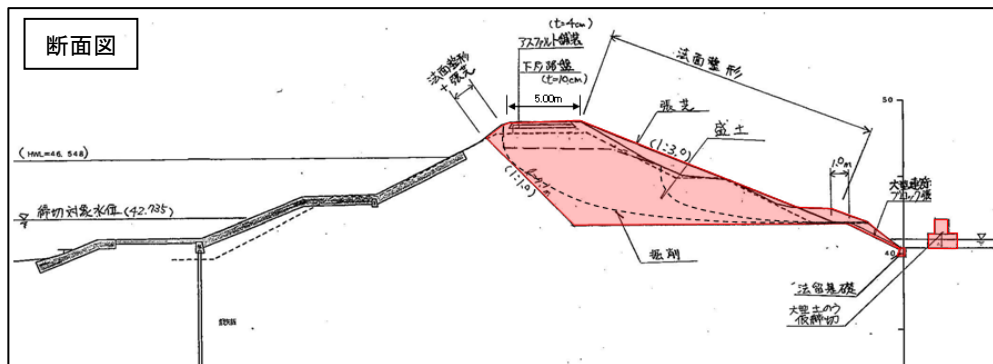
福島県伊達市梁川町地先

(阿武隈川水系 阿武隈川上流 右岸11.0k+110m~11.4k 延長290m)

## 被災状況



堤内地側(東根川)の法面に現れた滑りによる隆起



# 完成箇所

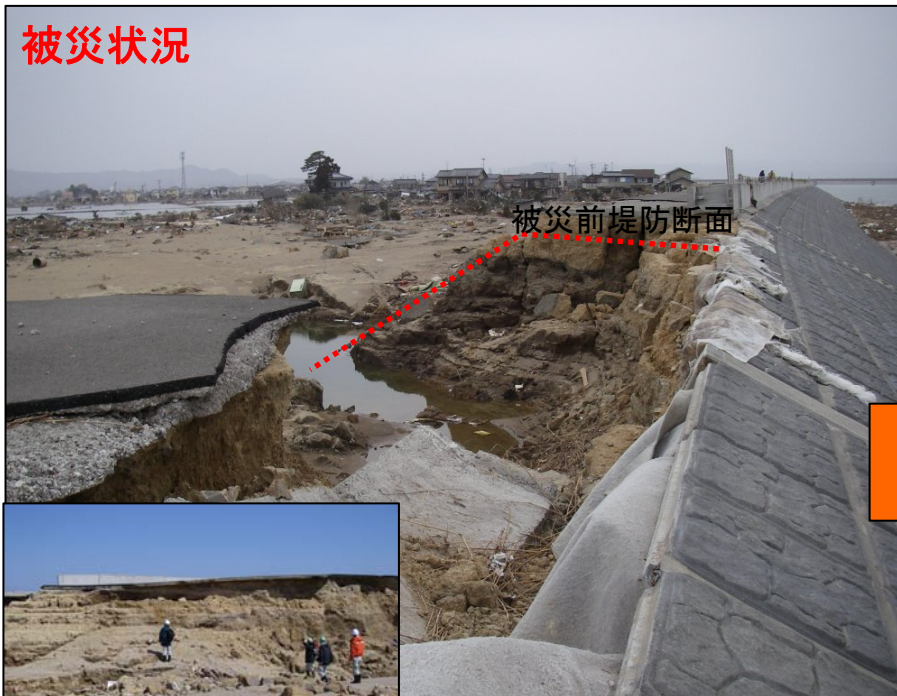
# 被災状況及び緊急復旧状況写真

23

宮城県亶理郡亶理町荒浜地先

(阿武隈川水系 阿武隈川下流 右岸0.0k-170m~0.0k+100m 延長270m)

## 被災状況



被災前堤防断面

人の背丈を超えるほどの津波による堤防の浸食



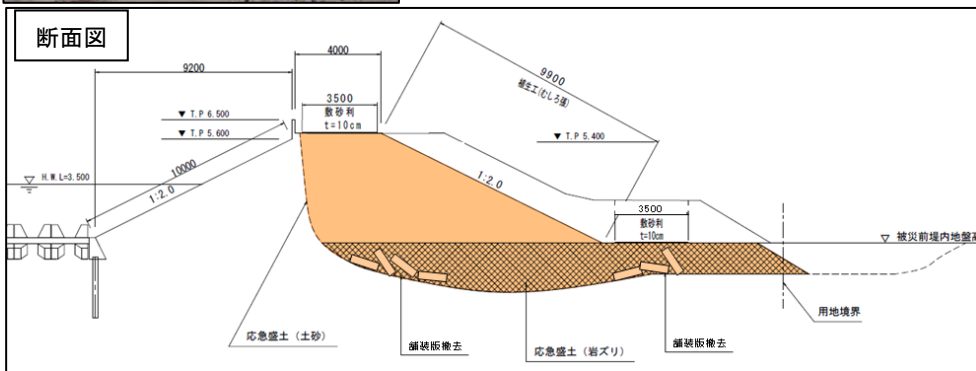
【完成:5月20日】



## 工事の状況



被災した護岸の撤去



# 完成箇所

# 被災状況及び緊急復旧状況写真

12 宮城県角田市坂津田地先  
(阿武隈川水系 阿武隈川下流 右岸22.4k+174m~22.6k+59 延長80m)

## 被災状況



道路兼用河川堤防を分断する大きな亀裂



崩れ落ちた堤防

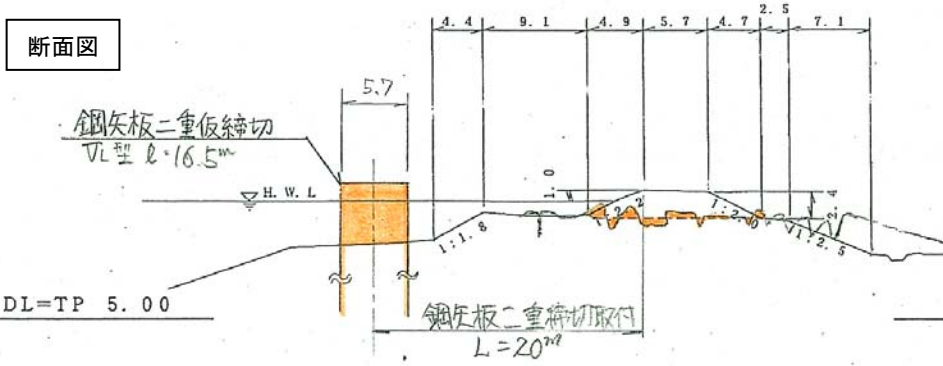
【完成:5月10日】



## 工事の状況



夜間作業に備えて投光機を準備



# 完成箇所

# 被災状況及び緊急復旧状況写真

13 宮城県角田市野田地先  
(阿武隈川水系 阿武隈川下流 左岸28.6k+368m~29.0k+94 延長330m)

被災状況

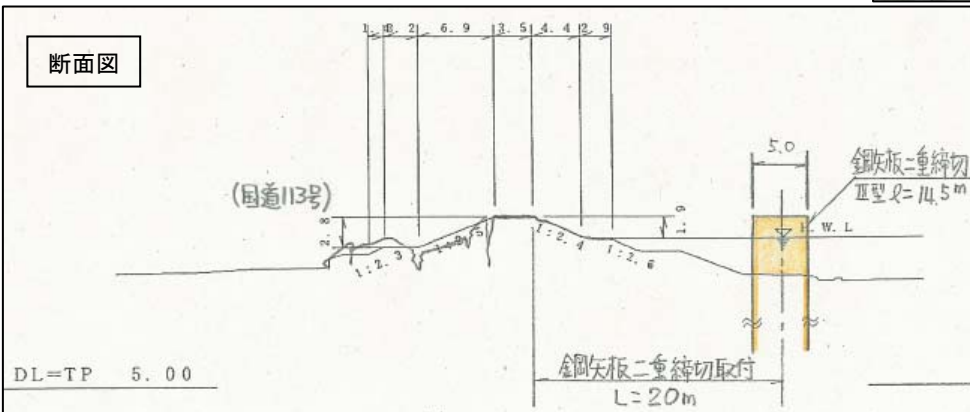


堤防の斜面への大きな亀裂

【完成:5月19日】



断面図



工事の状況



鋼矢板打ち込みヤードを造成し鋼矢板を打ち込む

# 完成箇所

# 被災状況及び緊急復旧状況写真

14

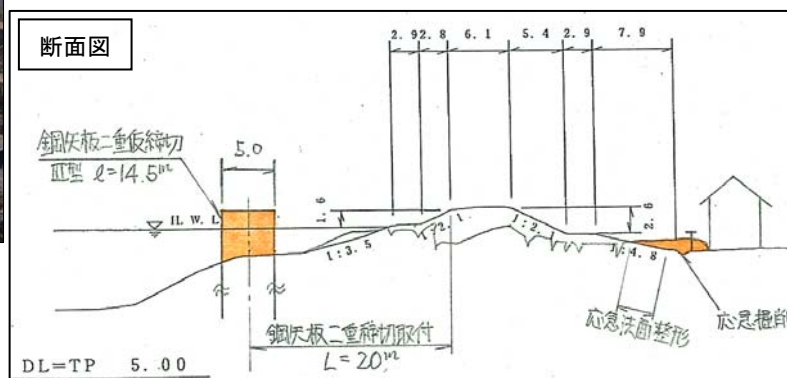
宮城県角田市枝野地先

(阿武隈川水系 阿武隈川下流 右岸30.6k+34m~31.4k+160 延長800m)

## 被災状況



【完成:5月10日】



## 工事の状況





# 完成箇所

# 被災状況及び緊急復旧状況写真

15

宮城県伊具郡丸森町小斉地先

(阿武隈川水系 阿武隈川下流 右岸32.8k+103m~33.0k+170 延長270m)

被災状況

道路兼用河川堤防へ崩れた堤防が乗り上げている状況



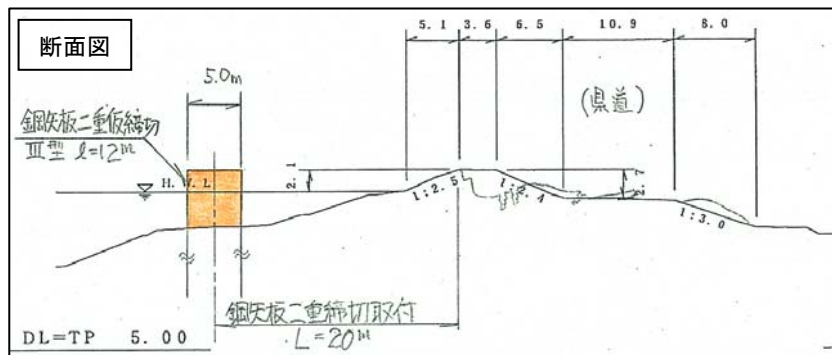
【完成:5月9日】



被災状況



段差の出来た堤防天端



工事の状況



鋼鉄板の打ち込み状況