

【宮城県亙理郡山元町（山元海岸）】



【宮城県亶理郡山元町（山元海岸）】



【宮城県亶理郡山元町（山元海岸）】



被災前

被災後

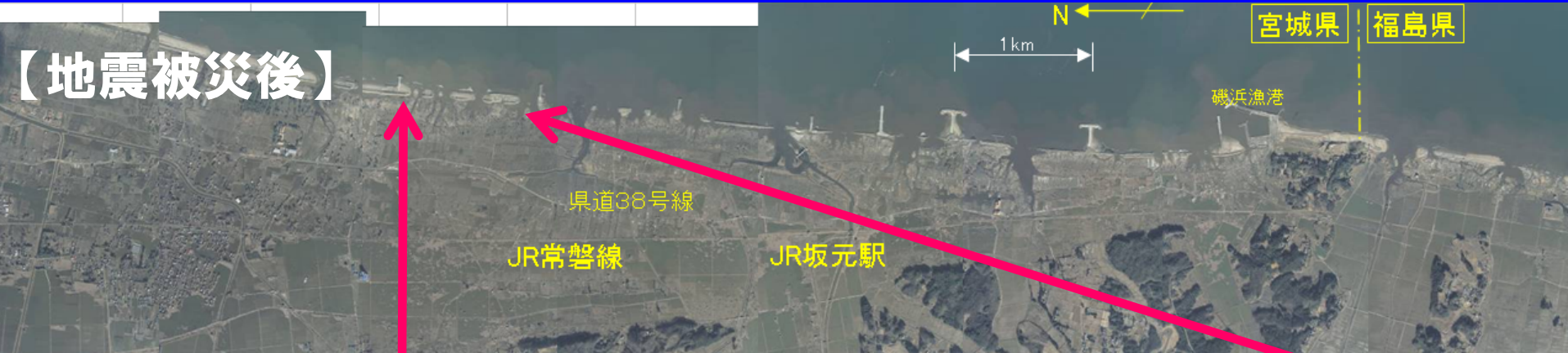
平成23年9月

6

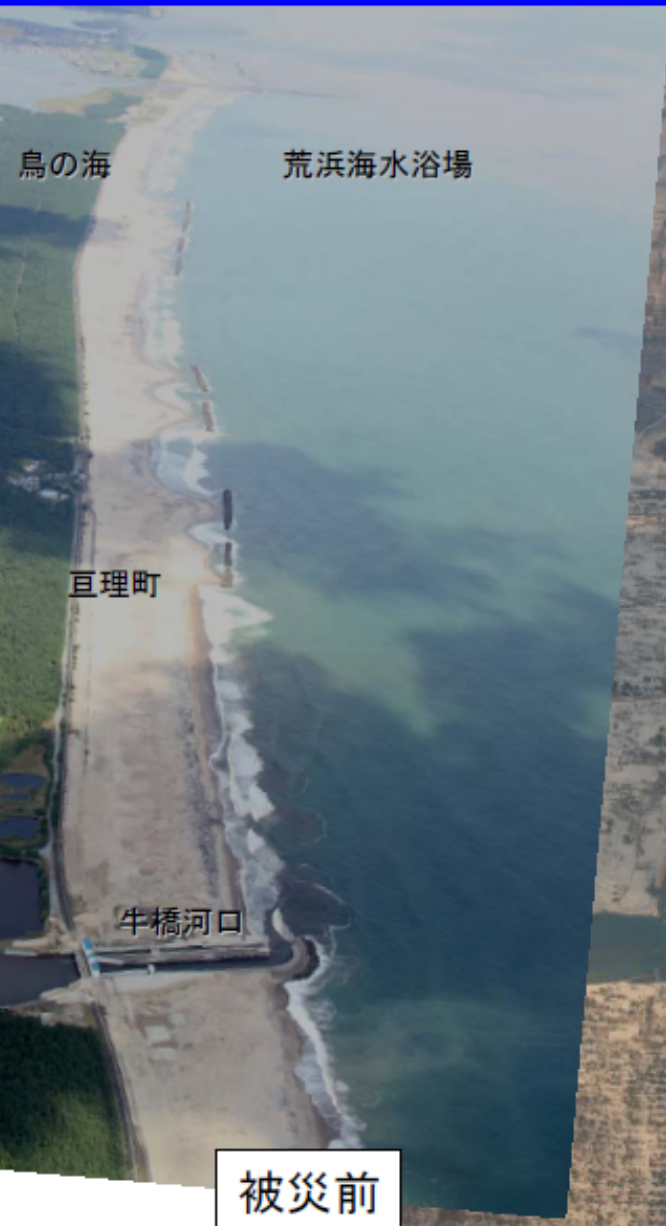
【宮城県亶理郡山元町（山元海岸）】



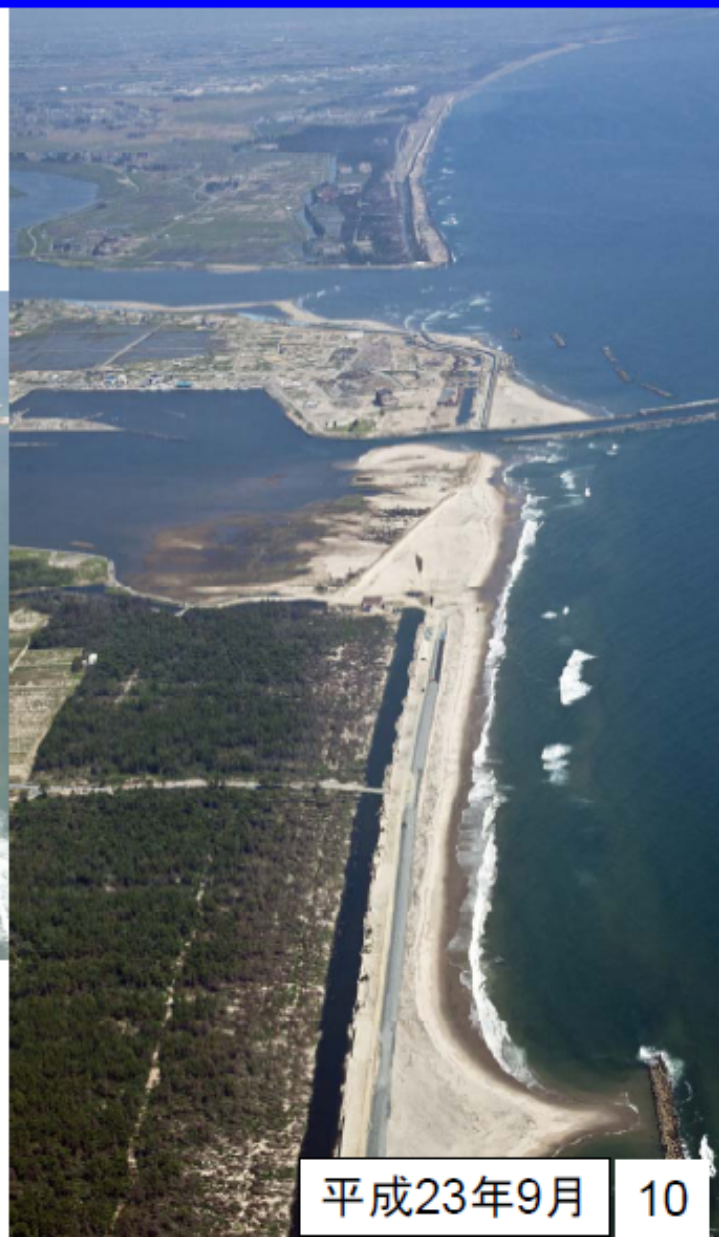
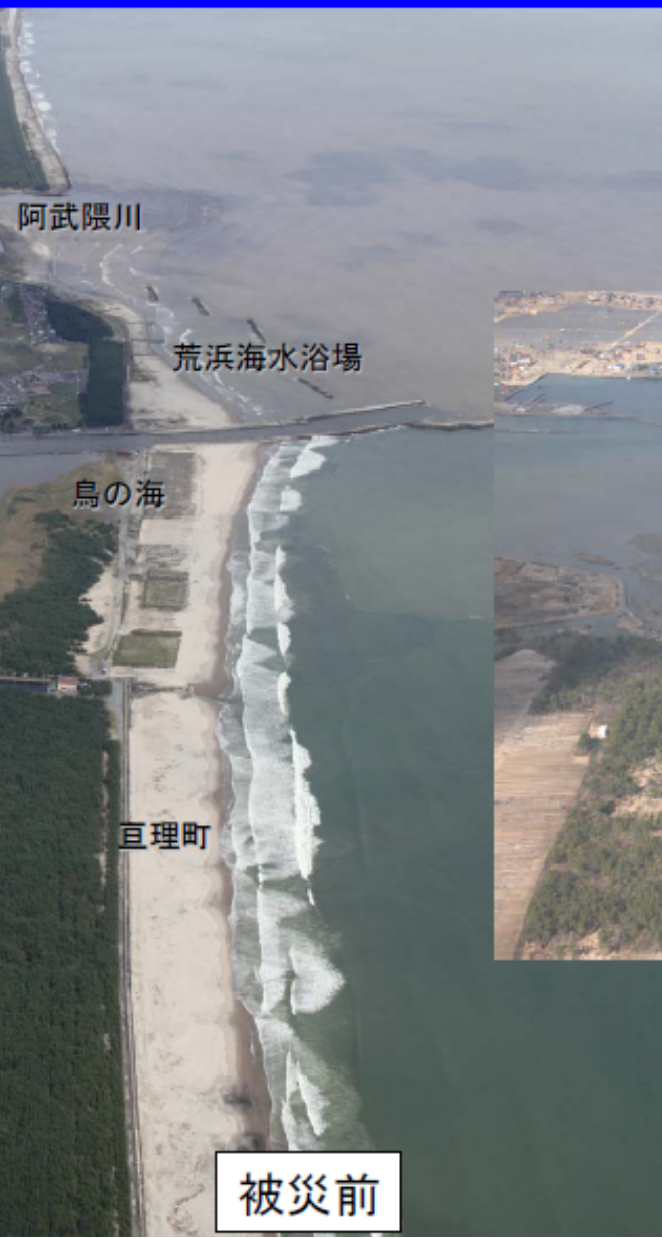
【宮城県亶理郡山元町（山元海岸）】



【宮城県亶理郡亶理町（亶理海岸）】



【宮城県亶理郡亶理町（亶理海岸）】



【宮城県亶理郡亶理町（亶理海岸）～岩沼市（岩沼海岸）】



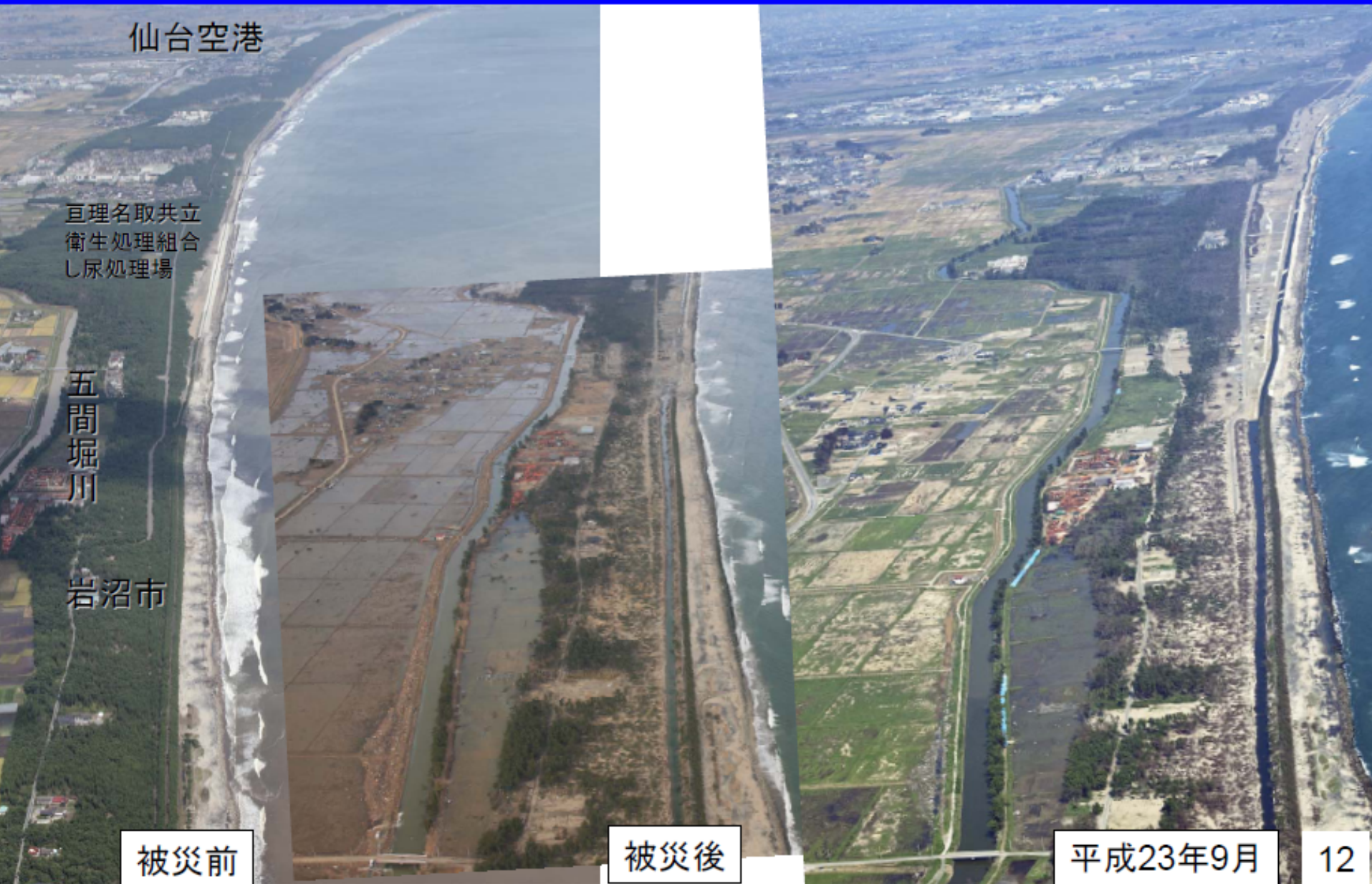
被災前

被災後

平成23年9月

11

【宮城県岩沼市（岩沼海岸）】



【宮城県岩沼市（岩沼海岸）】

【地震被災後】



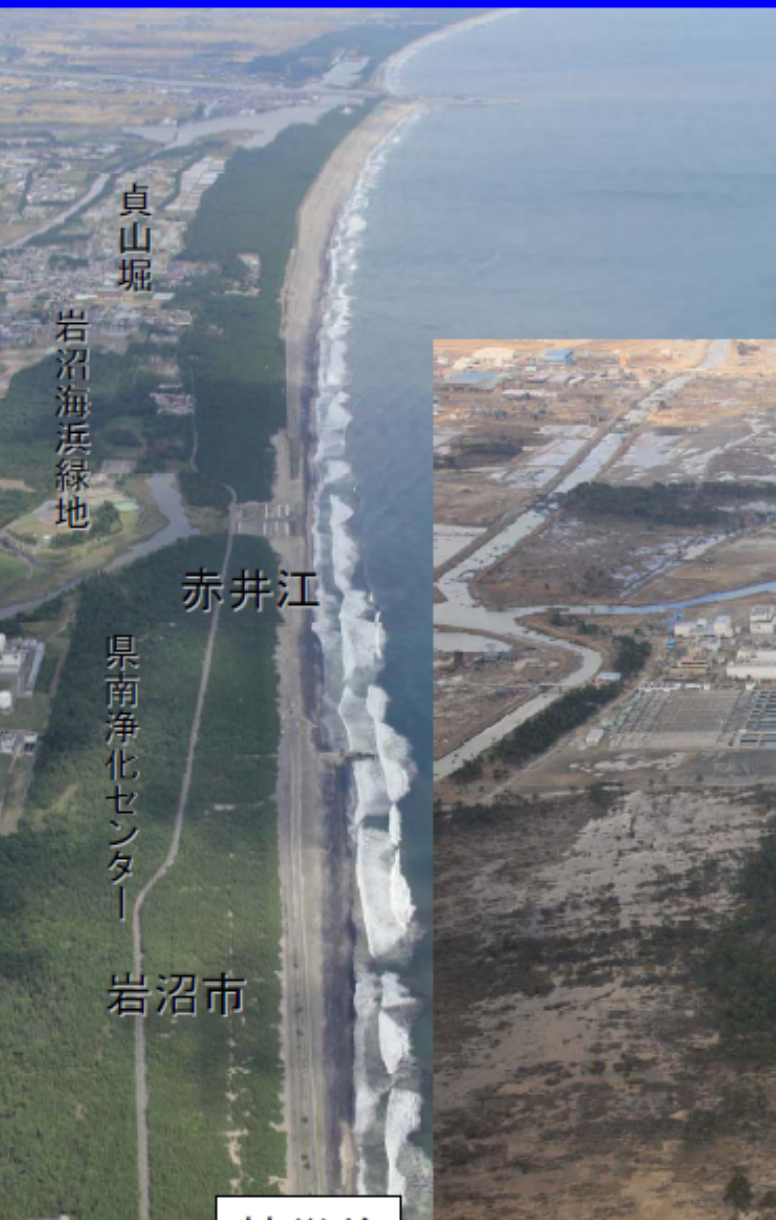
蒲崎1.2kp（直轄：浄化センター前）



蒲崎4.1kp（保安林堤防：阿武隈河口部）



【宮城県岩沼市（岩沼海岸）～名取市（名取海岸）】



被災前



被災後

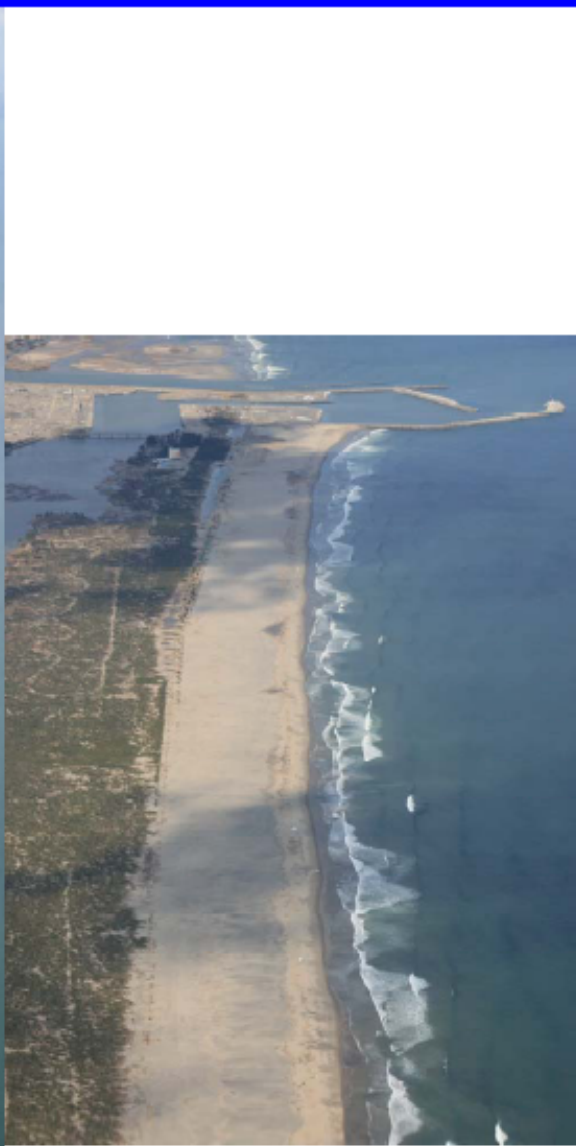


平成23年9月

【宮城県名取市（名取海岸）】



【宮城県名取市（名取海岸）～仙台市（仙台海岸）】

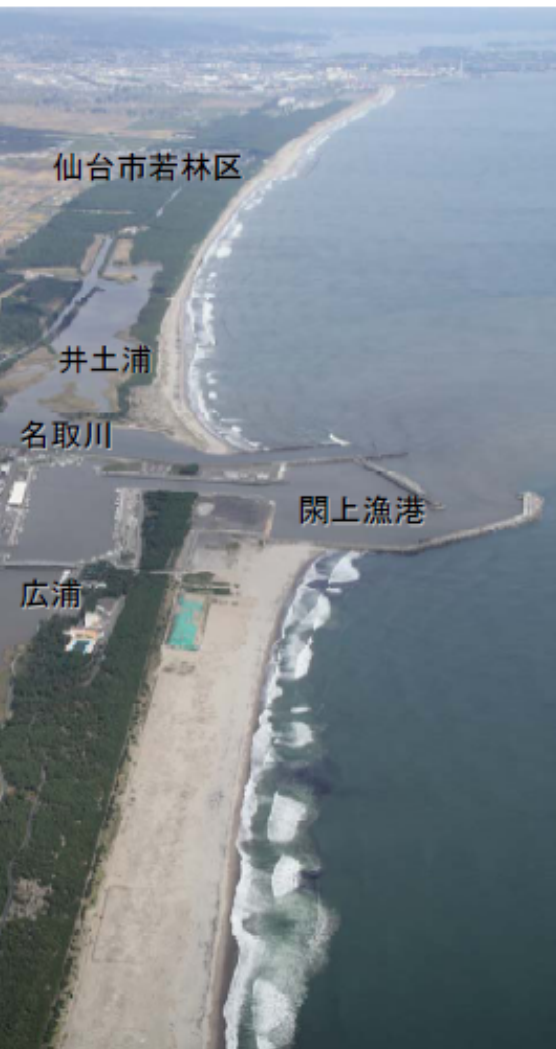


被災前

被災後

平成23年9月

【宮城県名取市（名取海岸）～仙台市（仙台海岸）】

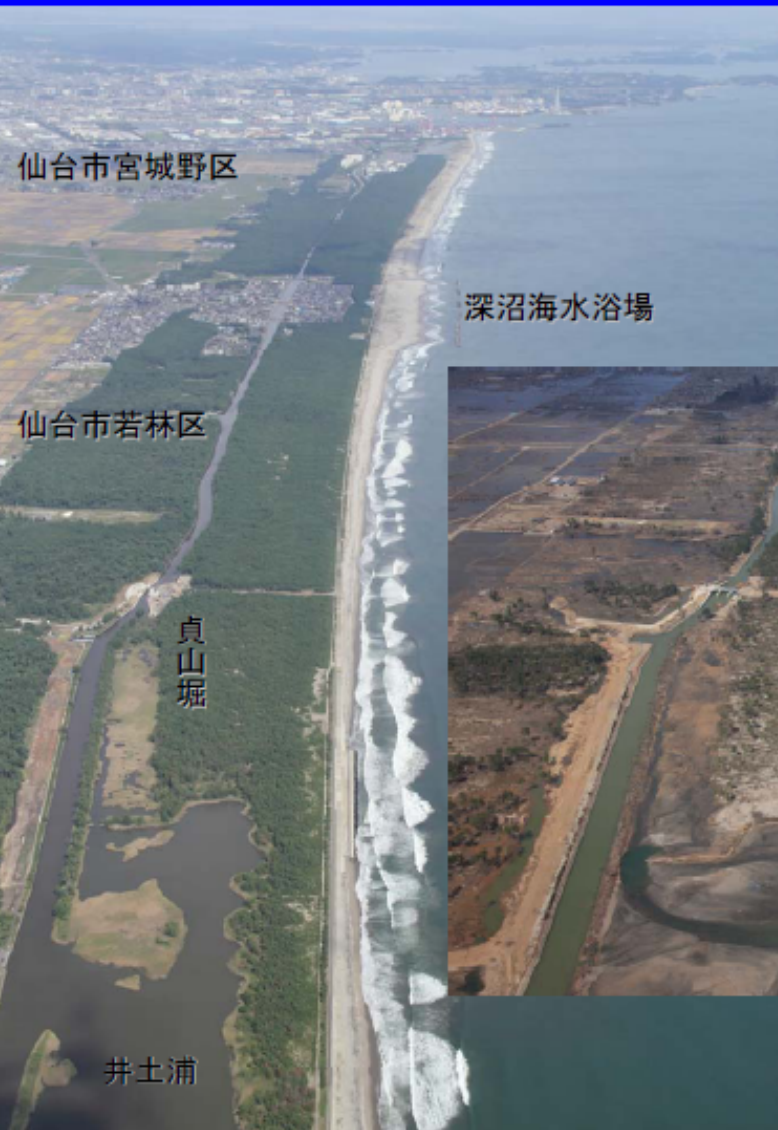


被災前

被災後

平成23年9月

【宮城県仙台市（仙台海岸）】



被災前

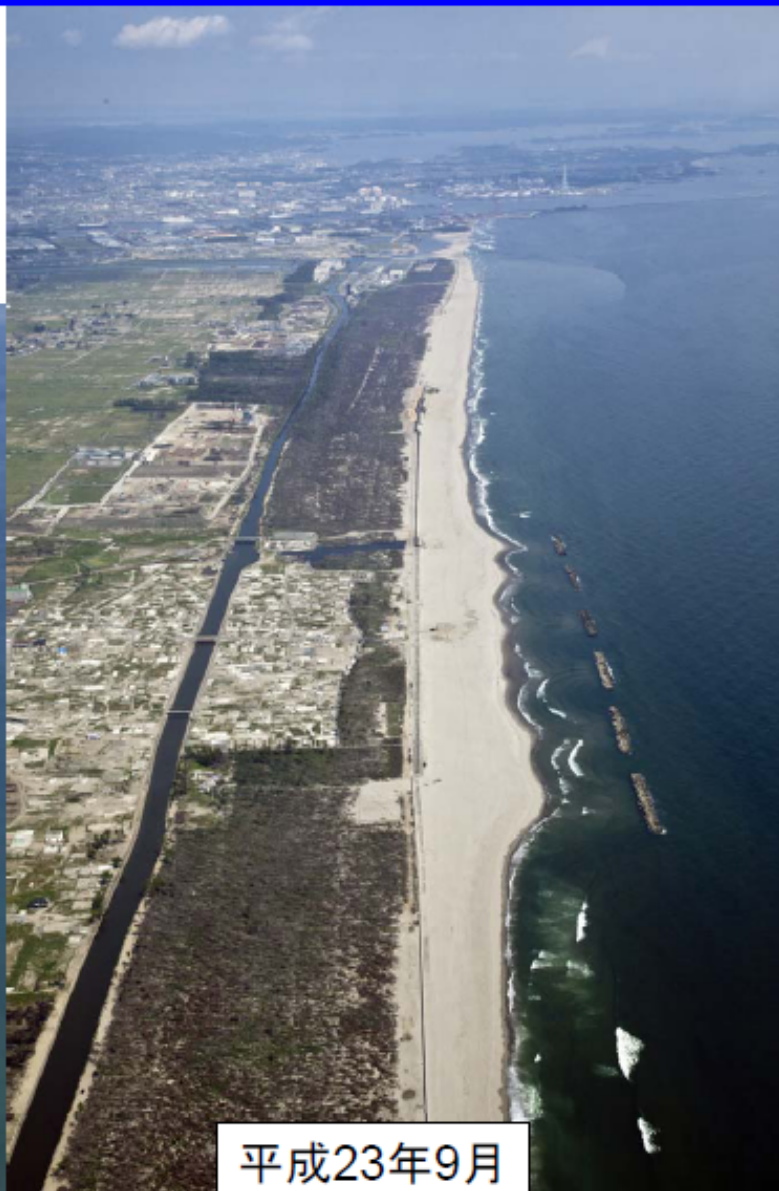


被災後

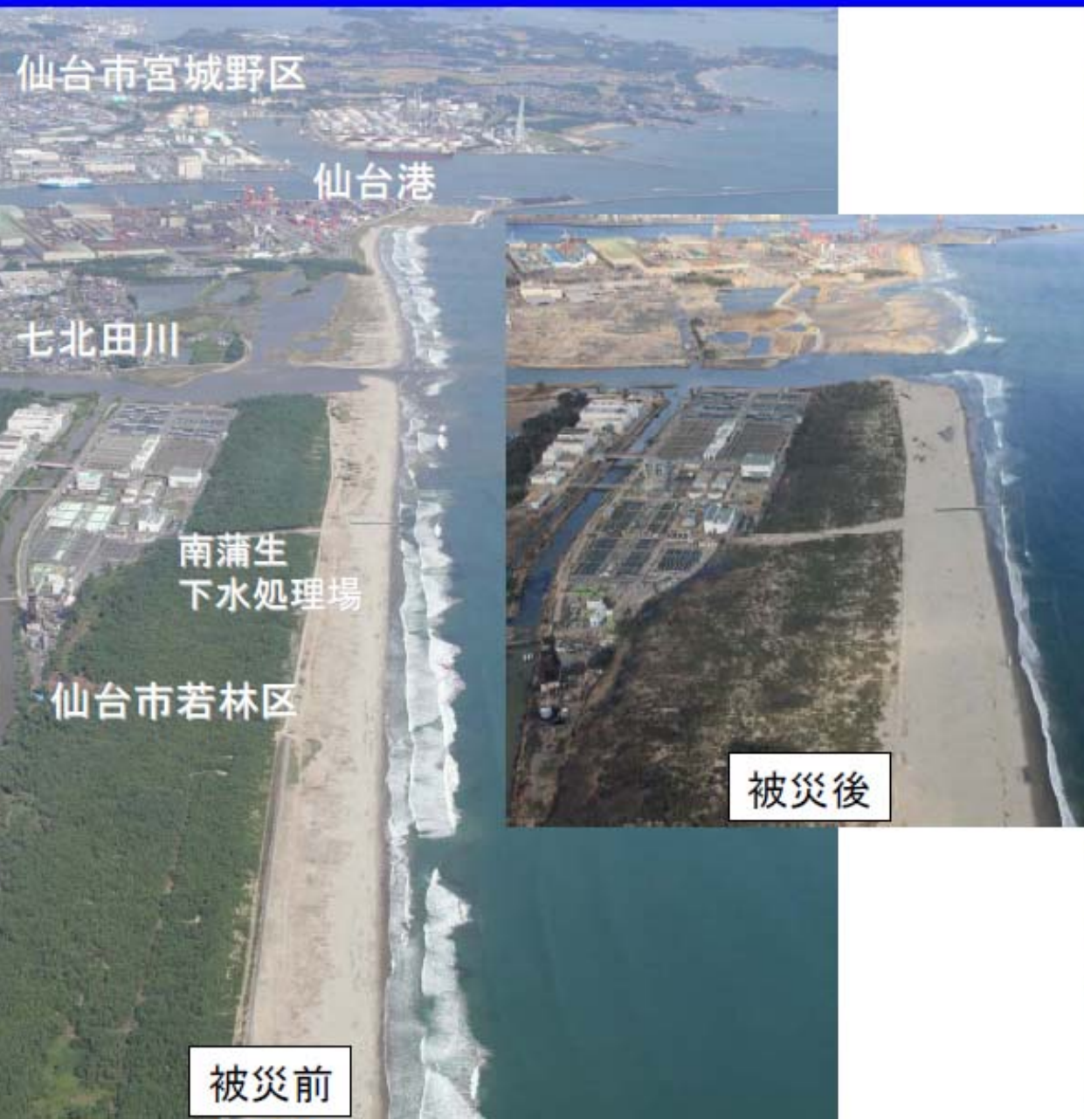


平成23年9月 | 18

【宮城県仙台市（仙台海岸）】



【宮城県仙台市（仙台海岸）】



被災前後の比較(東名海岸)



被災前(2010.4)



被災後(2011.4)



被災状況オルソ(被災前後比較)

松島湾東名地先海岸

被災前後の比較(州崎海岸)

被災前 (平成 22 年)



被災後 (平成 23 年)



被災前後の比較(鳴瀬長浜海岸)



被災前 (2004. 7)



被災後 (2011. 4)

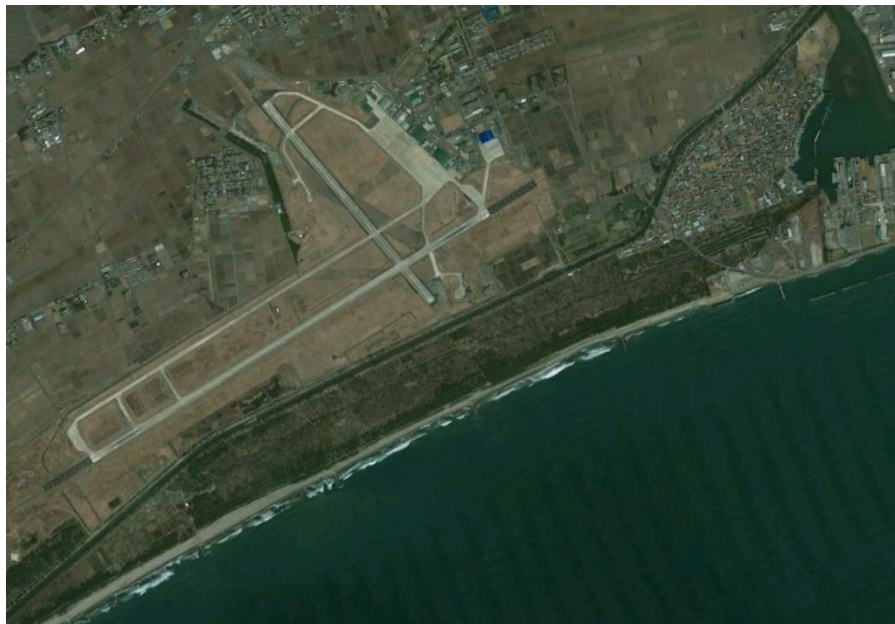


被災状況説明写真 (被災前後比較)
長浜地先海岸

被災前後の比較(大曲海岸)



被災前 (2010. 4)



被災後 (2011. 4)



被災状況説明写真(被災前後比較)
大曲海岸

被災前後の比較(大原海岸)

被災前 2010.6



被災後 2011.4



大原地区海岸の被災状況説明写真(被災前後比較)

被災前後の比較(大谷川海岸)

被災前 (2008. 10)



被災後 (2011. 5)



被災前後の比較(水戸辺海岸)

被災前



被災後



被災前後の比較(戸倉海岸)

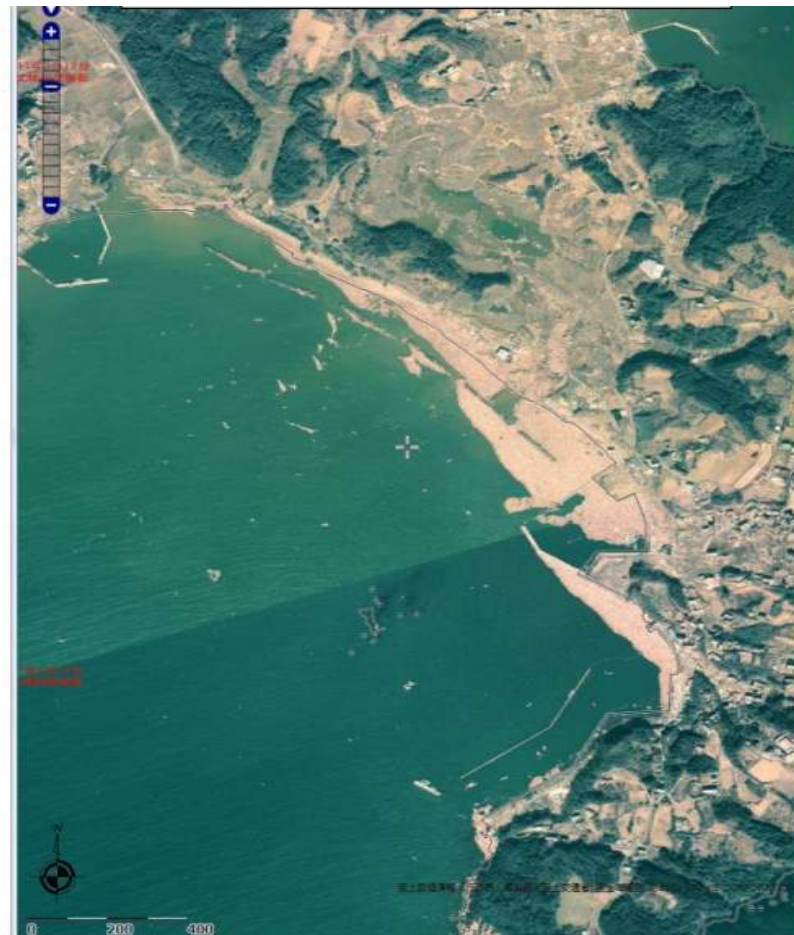


被災前後の比較(長須賀海岸)

被災前



被災後



被災前後の比較(中島海岸)

被災前 (平成 20 年)



被災後 (平成 23 年)



被災前後の比較(大谷海岸)



震災前(2008.11.24)



震災後(2011.3.12)



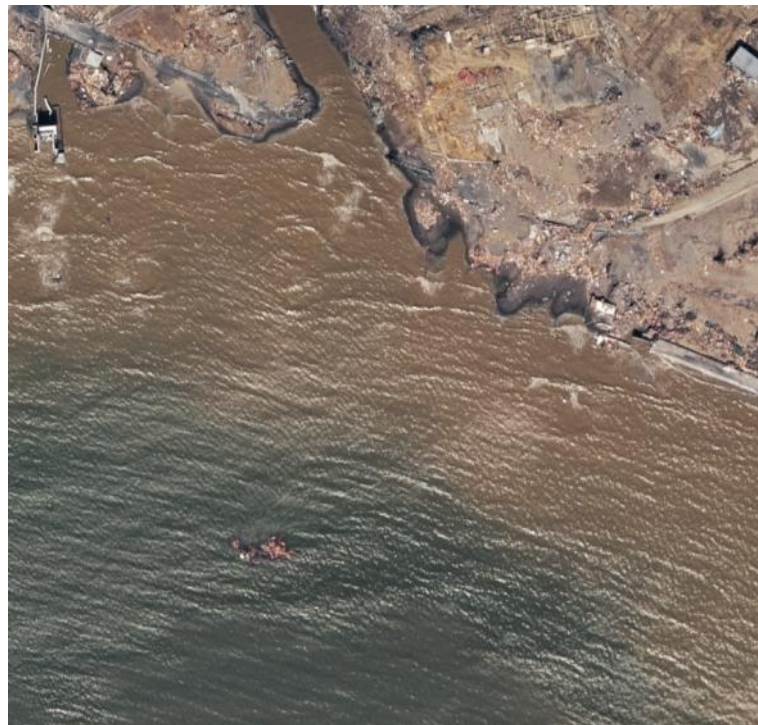
被災状況説明写真(被災前後比較)
＜大谷海岸＞
国土地理院撮影

被災前後の比較(杉の下海岸)

被災前 (2008年)



被災後



被災前後の比較(最知海岸)

被災前 (2008年)



被災後

