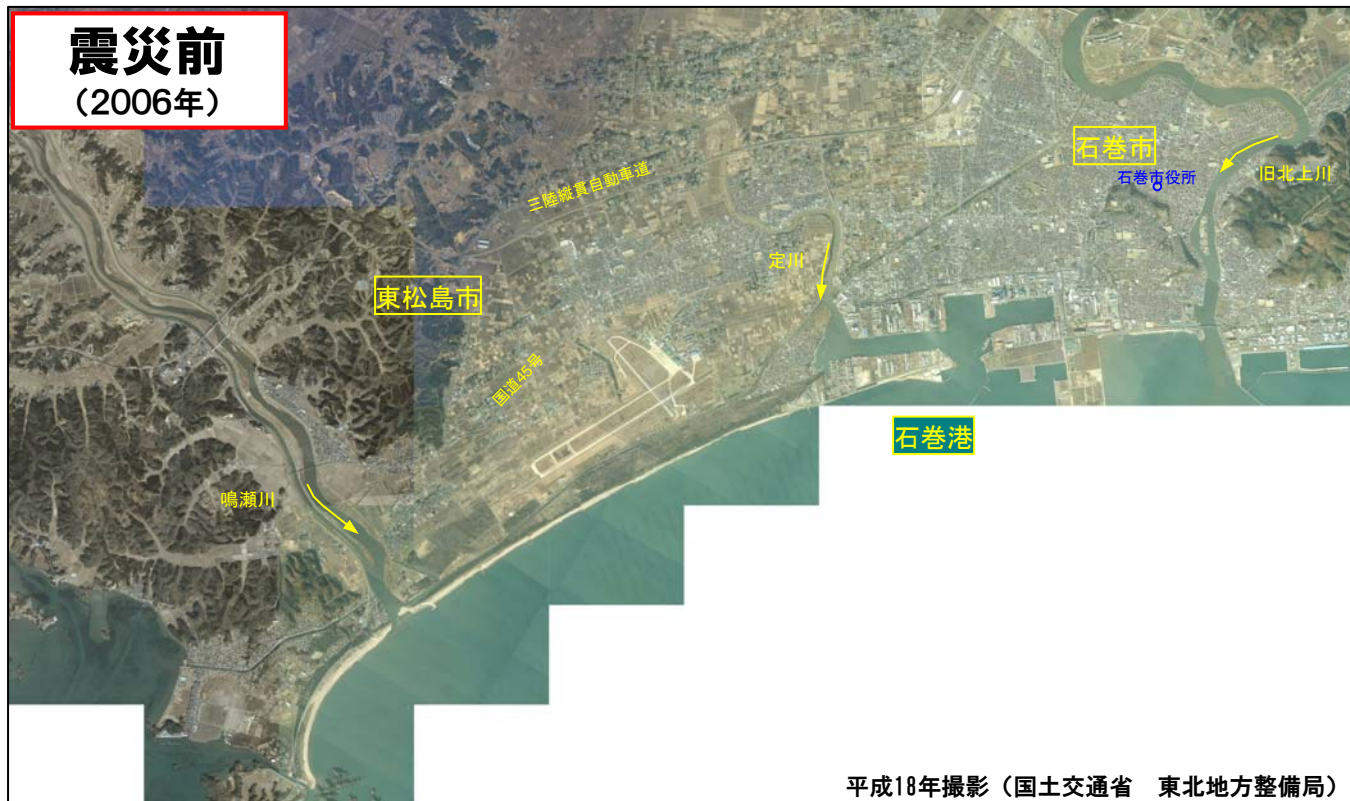


# 『被災前後の状況』

宮城県東松島市～宮城県石巻市（鳴瀬川～旧北上川）

震災前  
(2006年)



震災後  
(2011年3月)



# 『被災前後の状況』

## 宮城県石巻市（旧北上川）

**震災前**  
(2006年)



平成18年撮影（国土交通省 東北地方整備局）



**震災後**  
(2011年3月)



平成23年3月12日撮影（国土地理院提供）

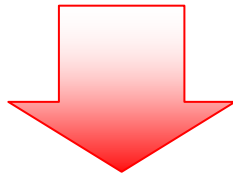
# 『被災前後の状況』

## 宮城県石巻市（旧北上川中瀬地区）

**震災前**  
(2010年9月)



国土交通省 東北地方整備局



**震災後**  
(2011年3月)



国土交通省 東北地方整備局

# 『被災前後の状況』

## 宮城県石巻市（北上川）

**震災前**  
(2006年)



平成18年撮影（国土交通省 東北地方整備局）

**震災後**  
(2011年3月)

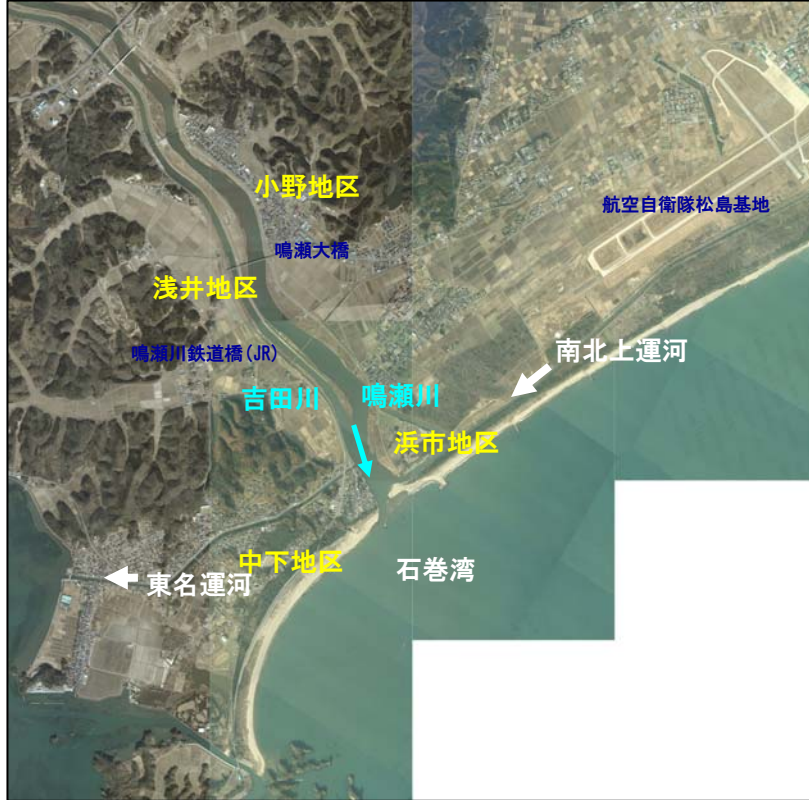


平成23年3月19日撮影（国土地理院提供）

# 『被災前後の状況』

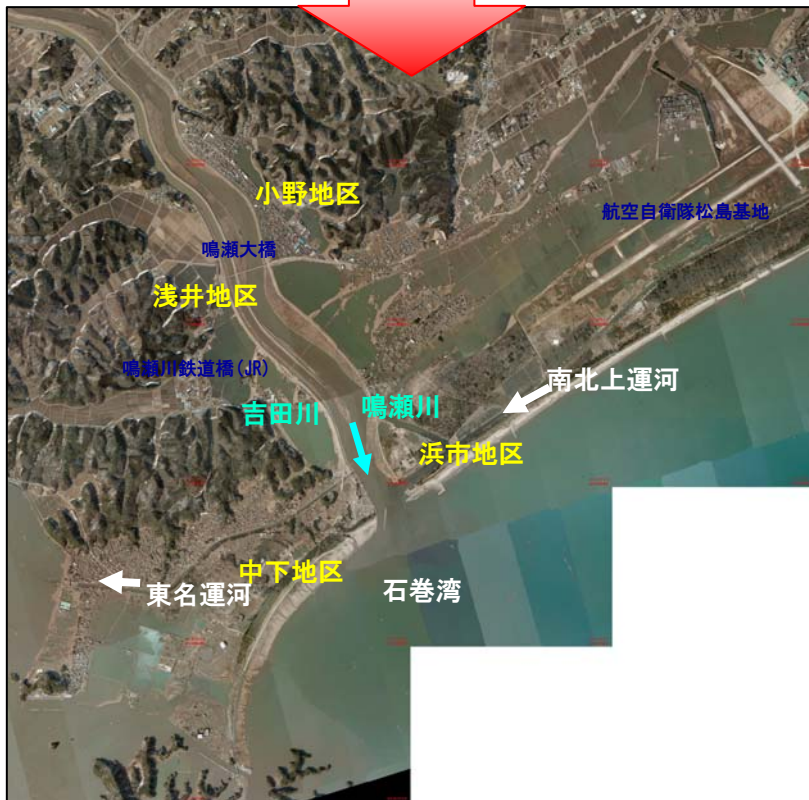
## 宮城県東松島市（鳴瀬川）

**震災前**  
(2006年)



平成18年撮影（国土交通省 東北地方整備局）

**震災後**  
(2011年3月)



平成23年3月19日撮影（国土地理院提供）

# 『被災前後の状況』

## 宮城県亶理郡亶理町（阿武隈川）

**震災前**  
(2006年)



平成18年撮影（国土交通省 東北地方整備局）

**震災後**  
(2011年3月)

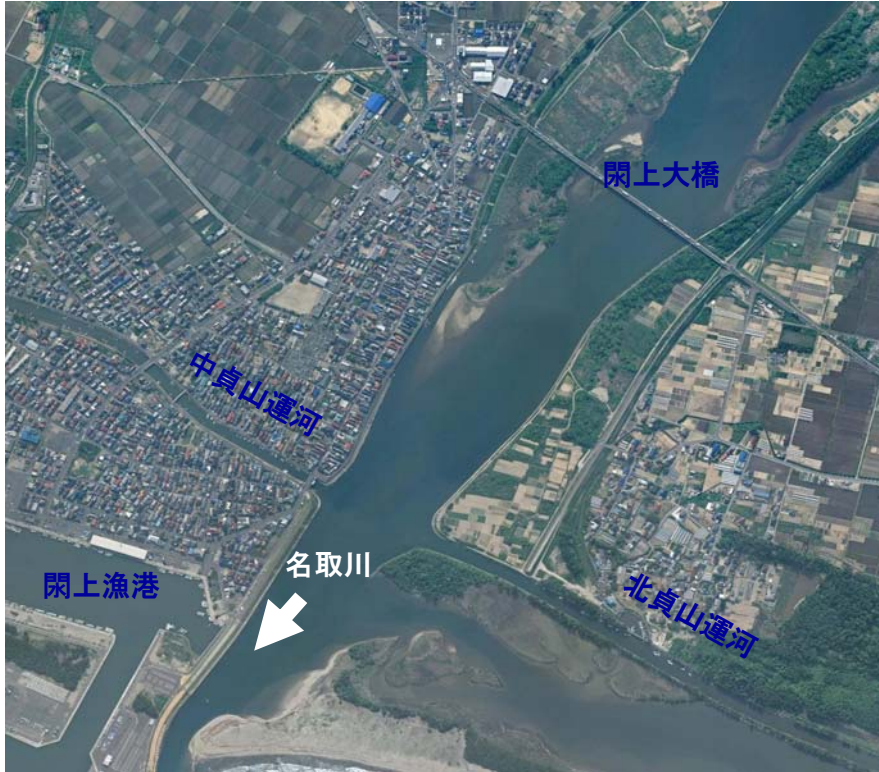


平成23年3月19日撮影（国土地理院提供）

# 『被災前後の状況』

## 宮城県名取市（名取川）

**震災前**  
(2008年)



平成20年撮影（国土地理院提供）



**震災後**  
(2011年3月)



平成23年3月19日撮影（国土地理院提供）

# 『被災前後の状況』

## (北上川河口) 宮城県石巻市

**震災前**  
(2007年12月)



国土交通省 東北地方整備局

**震災後**  
(2011年4月)



国土交通省 東北地方整備局



# 『被災前後の状況』

## (旧北上川河口) 宮城県石巻市

**震災前**  
(2007年12月)



国土交通省 東北地方整備局

**震災後**  
(2011年3月)



国土交通省 東北地方整備局

# 『被災前後の状況』

## (鳴瀬川河口) 宮城県東松島市

**震災前**  
(2007年11月)



国土交通省 東北地方整備局

**震災後**  
(2011年3月)



国土交通省 東北地方整備局

# 『被災前後の状況』

(阿武隈川河口) 宮城県亶理郡亶理町

**震災前**  
(2010年10月)



国土交通省 東北地方整備局

**震災後**  
(2011年3月)



国土交通省 東北地方整備局

# 『被災前後の状況』

## (名取川河口) 宮城県名取市

**震災前**  
(2009年10月)



国土交通省 東北地方整備局

**震災後**  
(2011年3月)



国土交通省 東北地方整備局

# 『津波による被災状況』

## (北上川河口部周辺)

(宮城県石巻市長面地先)【新北上大橋落橋】

河口から約5km離れた新北上大橋の上部工の一部が津波により流された。



国土交通省 東北地方整備局

(宮城県石巻市長面地先)【大川小学校】

津波によって、多くの児童や教員が犠牲となった大川小学校。



国土交通省 東北地方整備局

# 『津波による被災状況』

## (旧北上川河口部周辺)

(宮城県石巻市中央二丁目地先)[内海橋]

河口部から2.0kmほど離れた内海橋には津波によって運ばれたがれきが橋梁上部に散乱



国土交通省 東北地方整備局

(宮城県石巻市中央二丁目地先)

石巻市街地には、係留されていた船舶が打ち上げられた。



国土交通省 東北地方整備局

# 『津波による被災状況』

## (鳴瀬川河口部周辺)

(宮城県東松島市野蒜地先)【野蒜水門】



国土交通省 東北地方整備局

(宮城県東松島市野蒜地先)



国土交通省 東北地方整備局

# 『津波による被災状況』

## (名取川河口部周辺)

(宮城県仙台市若林区藤塚地先)



国土交通省 東北地方整備局

(宮城県仙台市若林区藤塚地先)



国土交通省 東北地方整備局



# 『津波による被災状況』

## (阿武隈川河口部周辺)

(宮城県亶理郡亶理町荒浜地先)



国土交通省 東北地方整備局

(宮城県亶理郡亶理町荒浜地先)



国土交通省 東北地方整備局