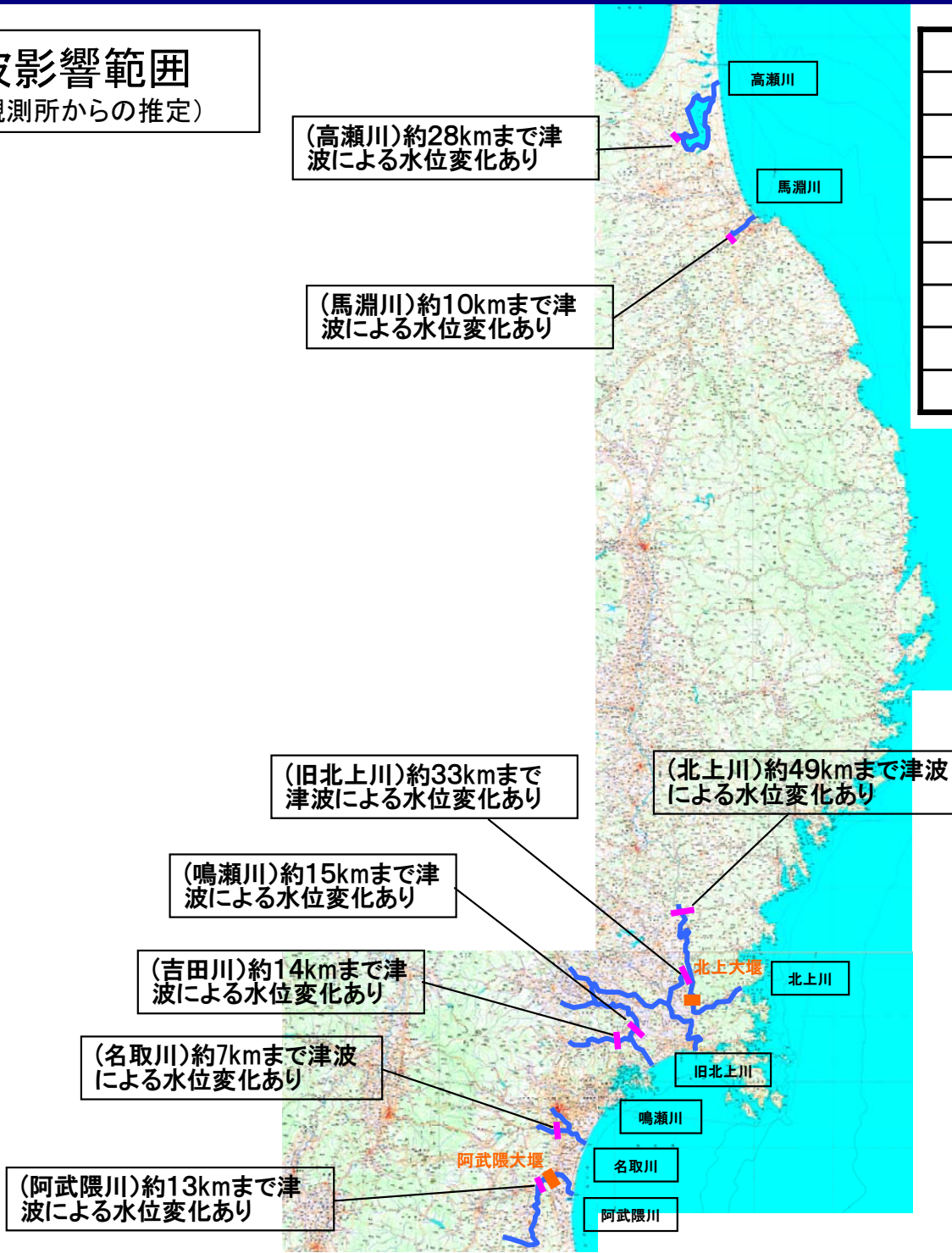


②津波の概要

津波影響範囲

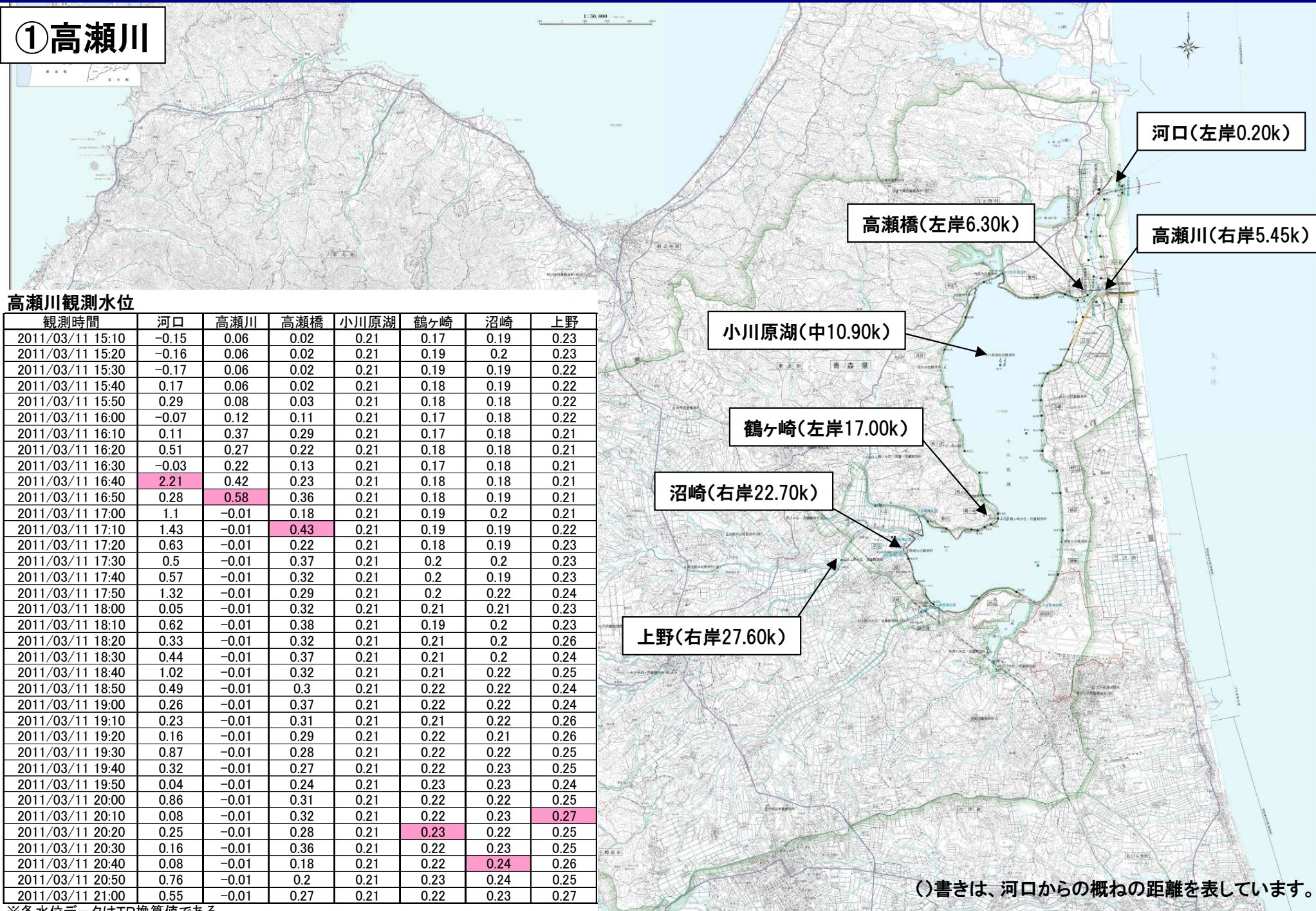
(水位観測所からの推定)



河川名	津波の影響範囲
高瀬川	約28kmまで水位変化
馬淵川	約10kmまで水位変化
北上川	約49kmまで水位変化
旧北上川	約33kmまで水位変化
鳴瀬川	約15kmまで水位変化
吉田川	約14kmまで水位変化
名取川	約7kmまで水位変化
阿武隈川	約13kmまで水位変化

②津波の概要(高瀬川)

①高瀬川



高瀬川観測水位

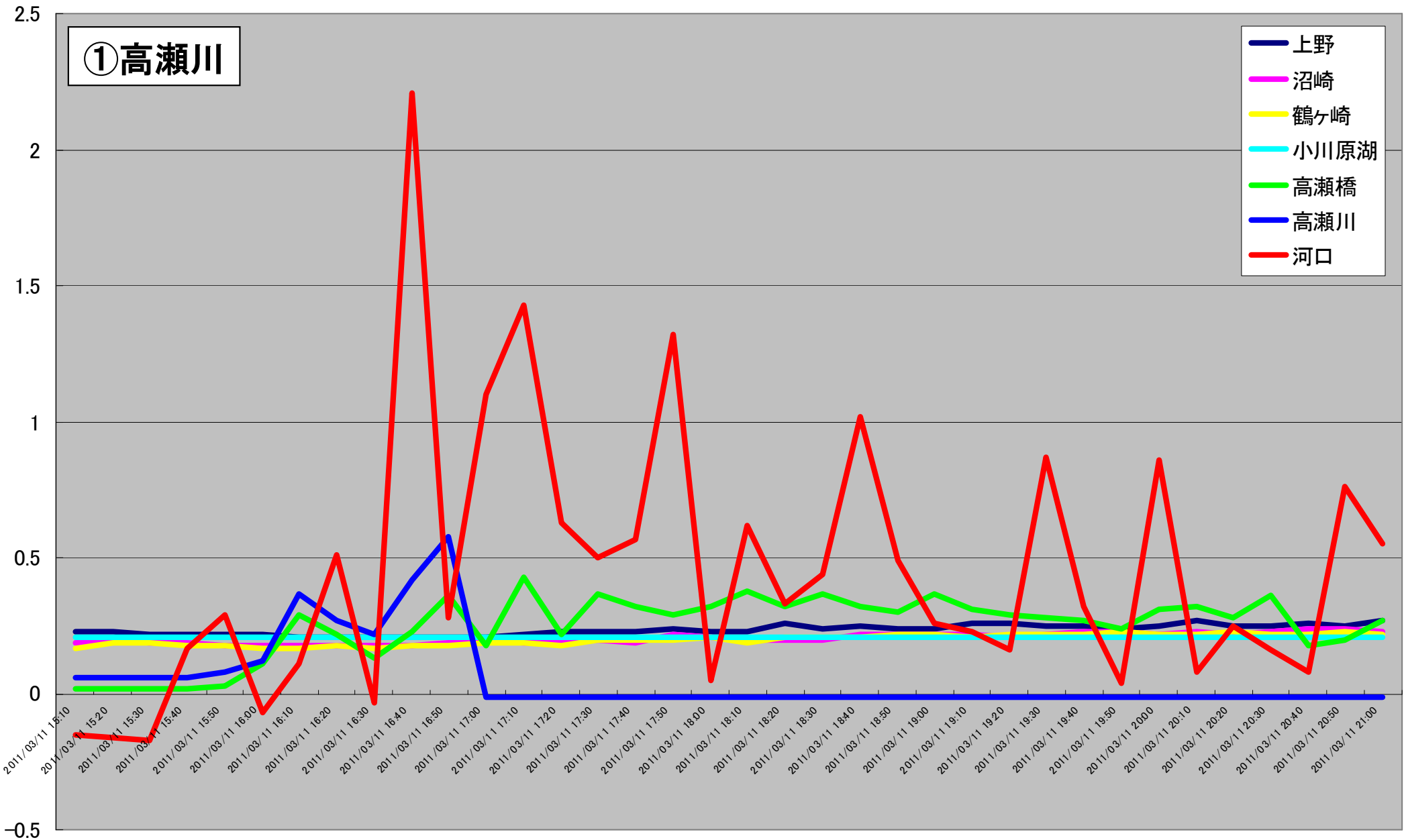
観測時間	河口	高瀬川	高瀬橋	小川原湖	鶴ヶ崎	沼崎	上野
2011/03/11 15:10	-0.15	0.06	0.02	0.21	0.17	0.19	0.23
2011/03/11 15:20	-0.16	0.06	0.02	0.21	0.19	0.2	0.23
2011/03/11 15:30	-0.17	0.06	0.02	0.21	0.19	0.19	0.22
2011/03/11 15:40	0.17	0.06	0.02	0.21	0.18	0.19	0.22
2011/03/11 15:50	0.29	0.08	0.03	0.21	0.18	0.18	0.22
2011/03/11 16:00	-0.07	0.12	0.11	0.21	0.17	0.18	0.22
2011/03/11 16:10	0.11	0.37	0.29	0.21	0.17	0.18	0.21
2011/03/11 16:20	0.51	0.27	0.22	0.21	0.18	0.18	0.21
2011/03/11 16:30	-0.03	0.22	0.13	0.21	0.17	0.18	0.21
2011/03/11 16:40	2.21	0.42	0.23	0.21	0.18	0.18	0.21
2011/03/11 16:50	0.28	0.58	0.36	0.21	0.18	0.19	0.21
2011/03/11 17:00	1.1	-0.01	0.18	0.21	0.19	0.2	0.21
2011/03/11 17:10	1.43	-0.01	0.43	0.21	0.19	0.19	0.22
2011/03/11 17:20	0.63	-0.01	0.22	0.21	0.18	0.19	0.23
2011/03/11 17:30	0.5	-0.01	0.37	0.21	0.2	0.2	0.23
2011/03/11 17:40	0.57	-0.01	0.32	0.21	0.2	0.19	0.23
2011/03/11 17:50	1.32	-0.01	0.29	0.21	0.2	0.22	0.24
2011/03/11 18:00	0.05	-0.01	0.32	0.21	0.21	0.21	0.23
2011/03/11 18:10	0.62	-0.01	0.38	0.21	0.19	0.2	0.23
2011/03/11 18:20	0.33	-0.01	0.32	0.21	0.21	0.2	0.26
2011/03/11 18:30	0.44	-0.01	0.37	0.21	0.21	0.2	0.24
2011/03/11 18:40	1.02	-0.01	0.32	0.21	0.21	0.22	0.25
2011/03/11 18:50	0.49	-0.01	0.3	0.21	0.22	0.22	0.24
2011/03/11 19:00	0.26	-0.01	0.37	0.21	0.22	0.22	0.24
2011/03/11 19:10	0.23	-0.01	0.31	0.21	0.21	0.22	0.26
2011/03/11 19:20	0.16	-0.01	0.29	0.21	0.22	0.21	0.26
2011/03/11 19:30	0.87	-0.01	0.28	0.21	0.22	0.22	0.25
2011/03/11 19:40	0.32	-0.01	0.27	0.21	0.22	0.23	0.25
2011/03/11 19:50	0.04	-0.01	0.24	0.21	0.23	0.23	0.24
2011/03/11 20:00	0.86	-0.01	0.31	0.21	0.22	0.22	0.25
2011/03/11 20:10	0.08	-0.01	0.32	0.21	0.22	0.23	0.27
2011/03/11 20:20	0.25	-0.01	0.28	0.21	0.23	0.22	0.25
2011/03/11 20:30	0.16	-0.01	0.36	0.21	0.22	0.23	0.25
2011/03/11 20:40	0.08	-0.01	0.18	0.21	0.22	0.24	0.26
2011/03/11 20:50	0.76	-0.01	0.2	0.21	0.23	0.24	0.25
2011/03/11 21:00	0.55	-0.01	0.27	0.21	0.22	0.23	0.27

※各水位データはTP換算値である。

()書きは、河口からの概ねの距離を表しています。

②津波の概要(高瀬川)

(TP)



※上表は、各水位観測所における水位データです。
 ※各水位データは、TP換算値です。
 ※速報値であり、今後変更となる可能性があります。

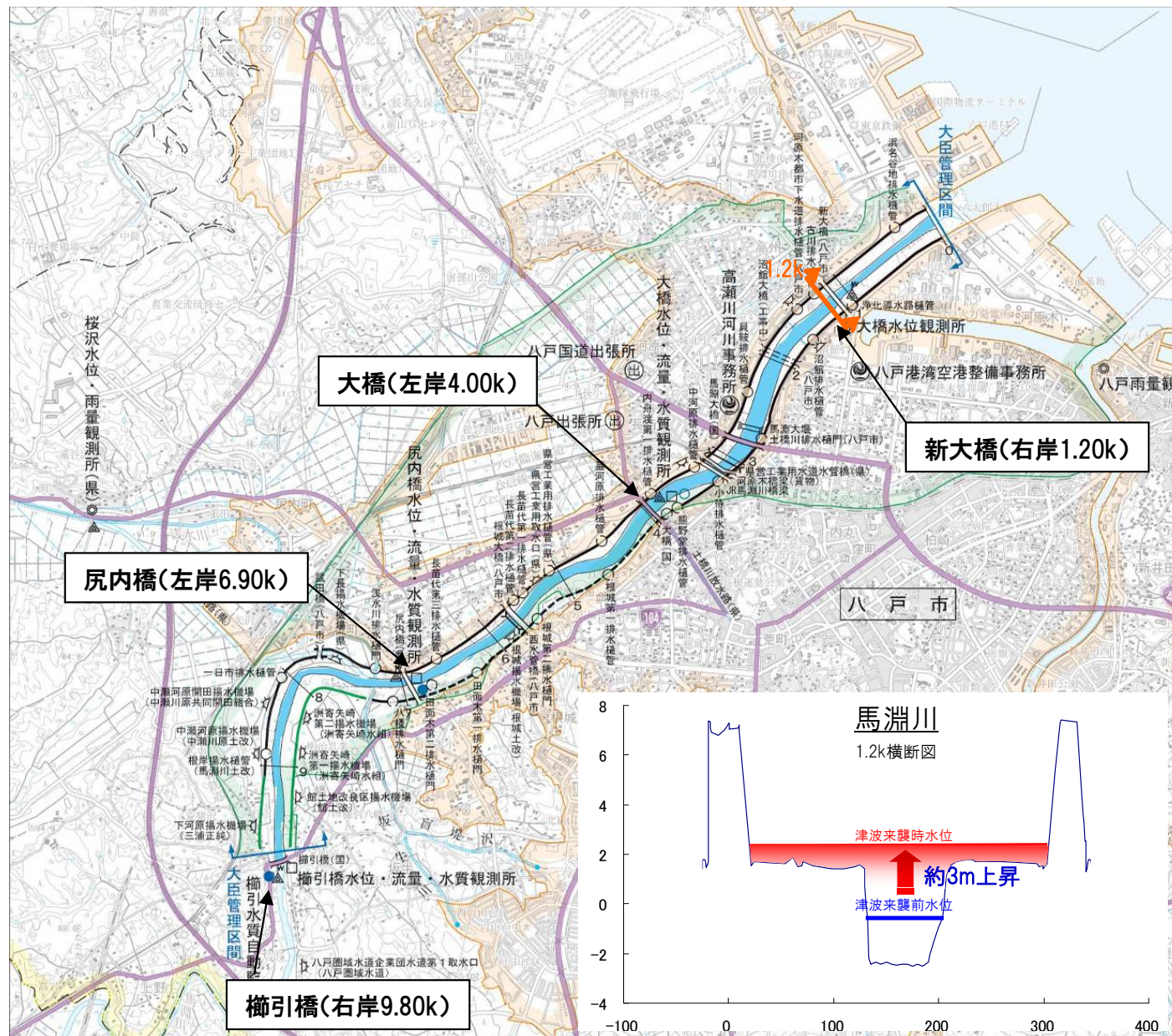
②津波の概要(馬淵川)

②馬淵川

馬淵川観測水位

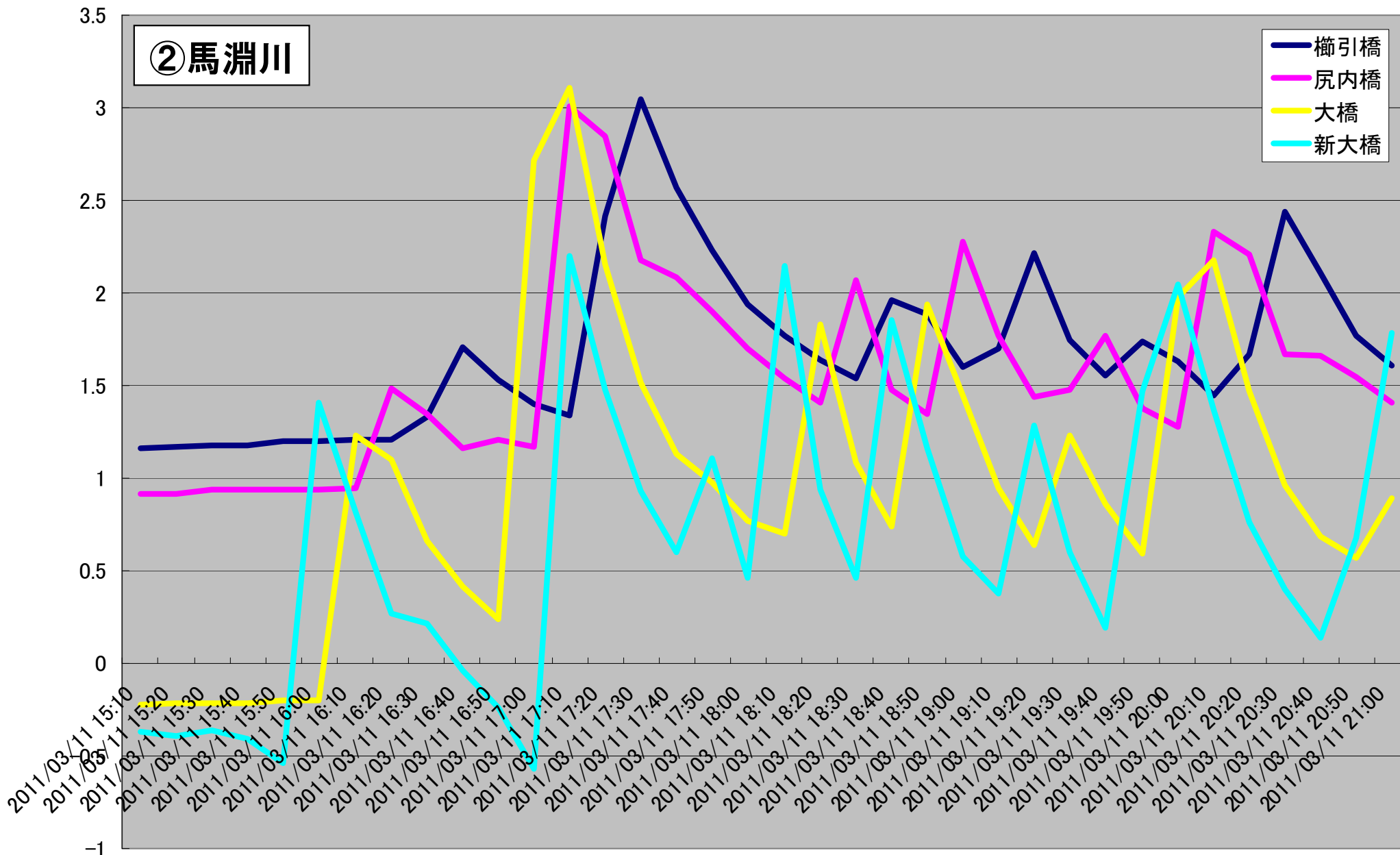
観測時間	新大橋	大橋	尻内橋	櫛引橋
2011/03/11 15:10	-0.37	-0.22	0.92	1.16
2011/03/11 15:20	-0.39	-0.21	0.92	1.17
2011/03/11 15:30	-0.36	-0.21	0.94	1.18
2011/03/11 15:40	-0.41	-0.21	0.94	1.18
2011/03/11 15:50	-0.54	-0.2	0.94	1.2
2011/03/11 16:00	1.41	-0.2	0.94	1.2
2011/03/11 16:10	0.82	1.23	0.95	1.21
2011/03/11 16:20	0.27	1.1	1.49	1.21
2011/03/11 16:30	0.22	0.66	1.35	1.33
2011/03/11 16:40	-0.04	0.42	1.16	1.71
2011/03/11 16:50	-0.24	0.24	1.21	1.53
2011/03/11 17:00	-0.57	2.72	1.17	1.4
2011/03/11 17:10	2.2	3.11	3.01	1.34
2011/03/11 17:20	1.48	2.16	2.85	2.42
2011/03/11 17:30	0.93	1.52	2.18	3.05
2011/03/11 17:40	0.6	1.13	2.09	2.57
2011/03/11 17:50	1.11	0.98	1.9	2.23
2011/03/11 18:00	0.46	0.77	1.7	1.94
2011/03/11 18:10	2.15	0.7	1.54	1.77
2011/03/11 18:20	0.94	1.83	1.41	1.64
2011/03/11 18:30	0.46	1.09	2.07	1.54
2011/03/11 18:40	1.86	0.74	1.48	1.96
2011/03/11 18:50	1.16	1.94	1.35	1.89
2011/03/11 19:00	0.58	1.45	2.28	1.6
2011/03/11 19:10	0.38	0.95	1.77	1.7
2011/03/11 19:20	1.29	0.64	1.44	2.22
2011/03/11 19:30	0.6	1.23	1.48	1.75
2011/03/11 19:40	0.19	0.86	1.77	1.56
2011/03/11 19:50	1.47	0.59	1.38	1.74
2011/03/11 20:00	2.05	1.98	1.28	1.63
2011/03/11 20:10	1.37	2.18	2.33	1.45
2011/03/11 20:20	0.76	1.47	2.21	1.67
2011/03/11 20:30	0.4	0.96	1.67	2.44
2011/03/11 20:40	0.14	0.69	1.66	2.11
2011/03/11 20:50	0.68	0.57	1.55	1.77
2011/03/11 21:00	1.79	0.89	1.41	1.61

※各水位データはTP換算値である。



②津波の概要(馬淵川)

(TP)



※上表は、各水位観測所における水位データです。
※各水位データは、TP換算値です。
※速報値であり、今後変更となる可能性があります。

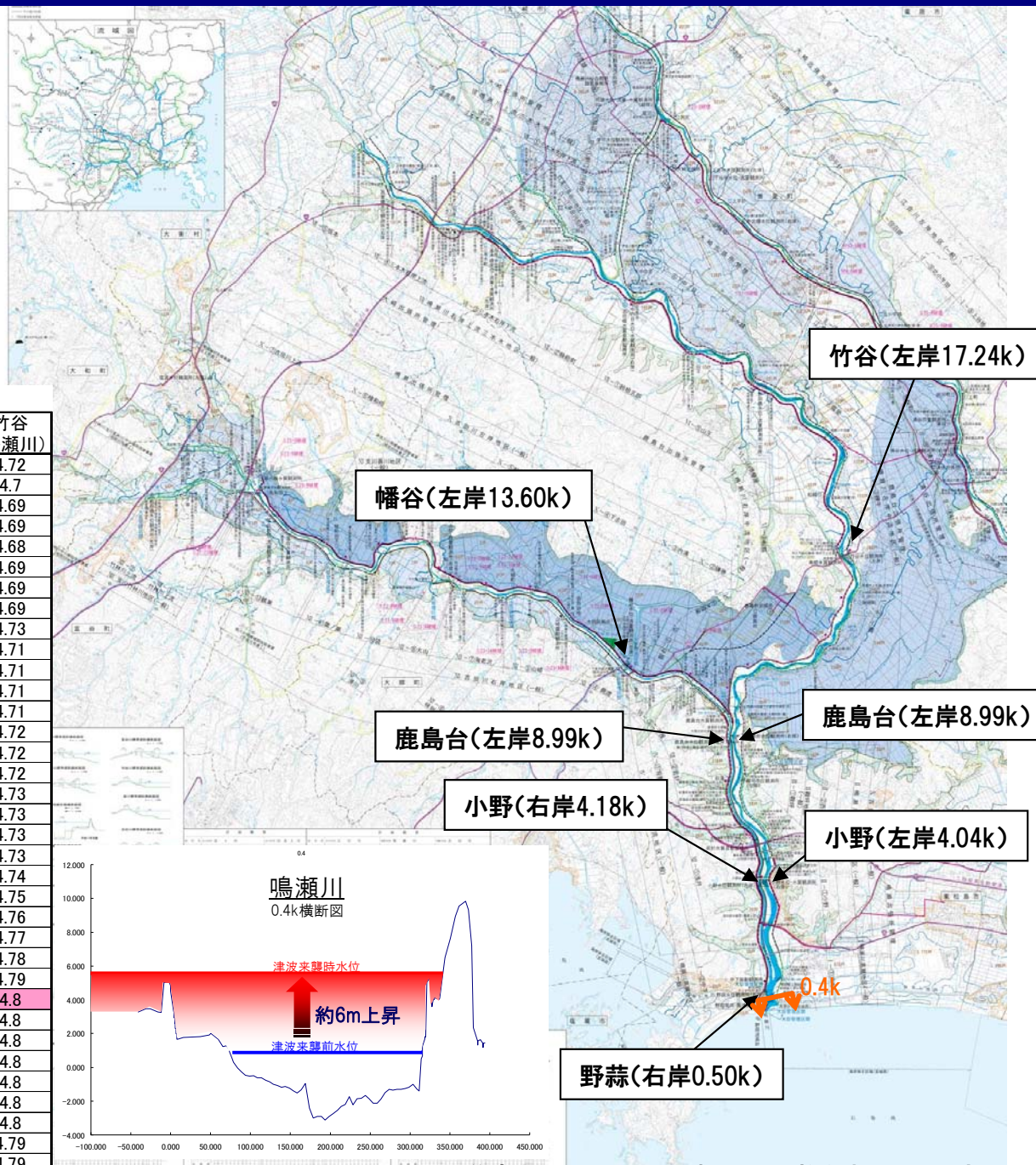
②津波の概要(鳴瀬川)

③鳴瀬川

鳴瀬川観測水位

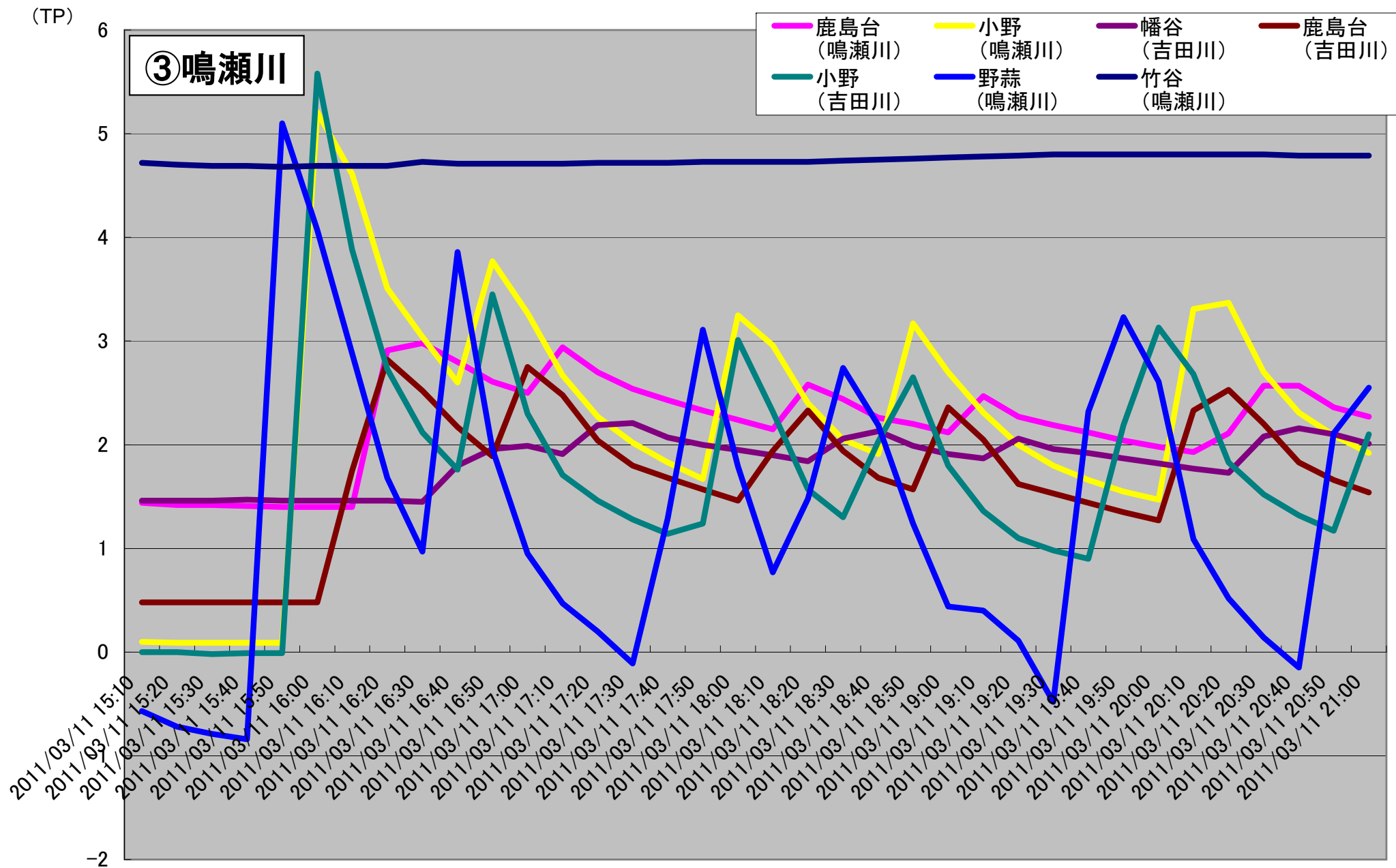
観測時間	野蒜 (鳴瀬川)	小野 (吉田川)	小野 (鳴瀬川)	鹿島台 (吉田川)	鹿島台 (鳴瀬川)	幡谷 (吉田川)	竹谷 (鳴瀬川)
2011/03/11 15:10	-0.57	0	0.1	0.48	1.44	1.46	4.72
2011/03/11 15:20	-0.72	0	0.09	0.48	1.42	1.46	4.7
2011/03/11 15:30	-0.79	-0.02	0.09	0.48	1.42	1.46	4.69
2011/03/11 15:40	-0.84	-0.01	0.09	0.48	1.41	1.47	4.69
2011/03/11 15:50	5.1	-0.01	0.09	0.48	1.4	1.46	4.68
2011/03/11 16:00	4.07	5.58	5.21	0.48	1.4	1.46	4.69
2011/03/11 16:10	2.88	3.88	4.61	1.75	1.4	1.46	4.69
2011/03/11 16:20	1.68	2.73	3.51	2.82	2.91	1.46	4.69
2011/03/11 16:30	0.97	2.12	3.04	2.52	2.98	1.45	4.73
2011/03/11 16:40	3.86	1.76	2.6	2.17	2.8	1.8	4.71
2011/03/11 16:50	1.96	3.45	3.77	1.89	2.61	1.96	4.71
2011/03/11 17:00	0.95	2.3	3.27	2.75	2.5	1.99	4.71
2011/03/11 17:10	0.47	1.71	2.67	2.48	2.94	1.91	4.71
2011/03/11 17:20	0.2	1.46	2.27	2.04	2.7	2.19	4.72
2011/03/11 17:30	-0.11	1.28	2.02	1.8	2.54	2.21	4.72
2011/03/11 17:40	1.29	1.14	1.83	1.68	2.43	2.07	4.72
2011/03/11 17:50	3.11	1.24	1.67	1.57	2.33	2	4.73
2011/03/11 18:00	1.79	3.01	3.25	1.46	2.24	1.95	4.73
2011/03/11 18:10	0.77	2.32	2.96	1.94	2.15	1.9	4.73
2011/03/11 18:20	1.48	1.57	2.4	2.33	2.58	1.84	4.73
2011/03/11 18:30	2.74	1.3	2.05	1.94	2.44	2.06	4.74
2011/03/11 18:40	2.19	2.03	1.91	1.68	2.26	2.13	4.75
2011/03/11 18:50	1.24	2.65	3.17	1.57	2.2	1.99	4.76
2011/03/11 19:00	0.44	1.8	2.7	2.36	2.12	1.91	4.77
2011/03/11 19:10	0.4	1.36	2.31	2.05	2.47	1.87	4.78
2011/03/11 19:20	0.11	1.1	2	1.62	2.27	2.06	4.79
2011/03/11 19:30	-0.48	0.98	1.8	1.53	2.19	1.96	4.8
2011/03/11 19:40	2.32	0.9	1.66	1.44	2.12	1.92	4.8
2011/03/11 19:50	3.23	2.19	1.55	1.35	2.04	1.87	4.8
2011/03/11 20:00	2.61	3.13	1.47	1.27	1.98	1.82	4.8
2011/03/11 20:10	1.09	2.68	3.31	2.33	1.93	1.77	4.8
2011/03/11 20:20	0.52	1.83	3.37	2.53	2.11	1.73	4.8
2011/03/11 20:30	0.14	1.52	2.7	2.2	2.57	2.08	4.8
2011/03/11 20:40	-0.15	1.32	2.31	1.83	2.57	2.16	4.79
2011/03/11 20:50	2.11	1.17	2.09	1.66	2.36	2.1	4.79
2011/03/11 21:00	2.55	2.1	1.92	1.54	2.27	2.01	4.79

※各水位データは、TP換算値である。



()書きは、河口からの概ねの距離を表しています。

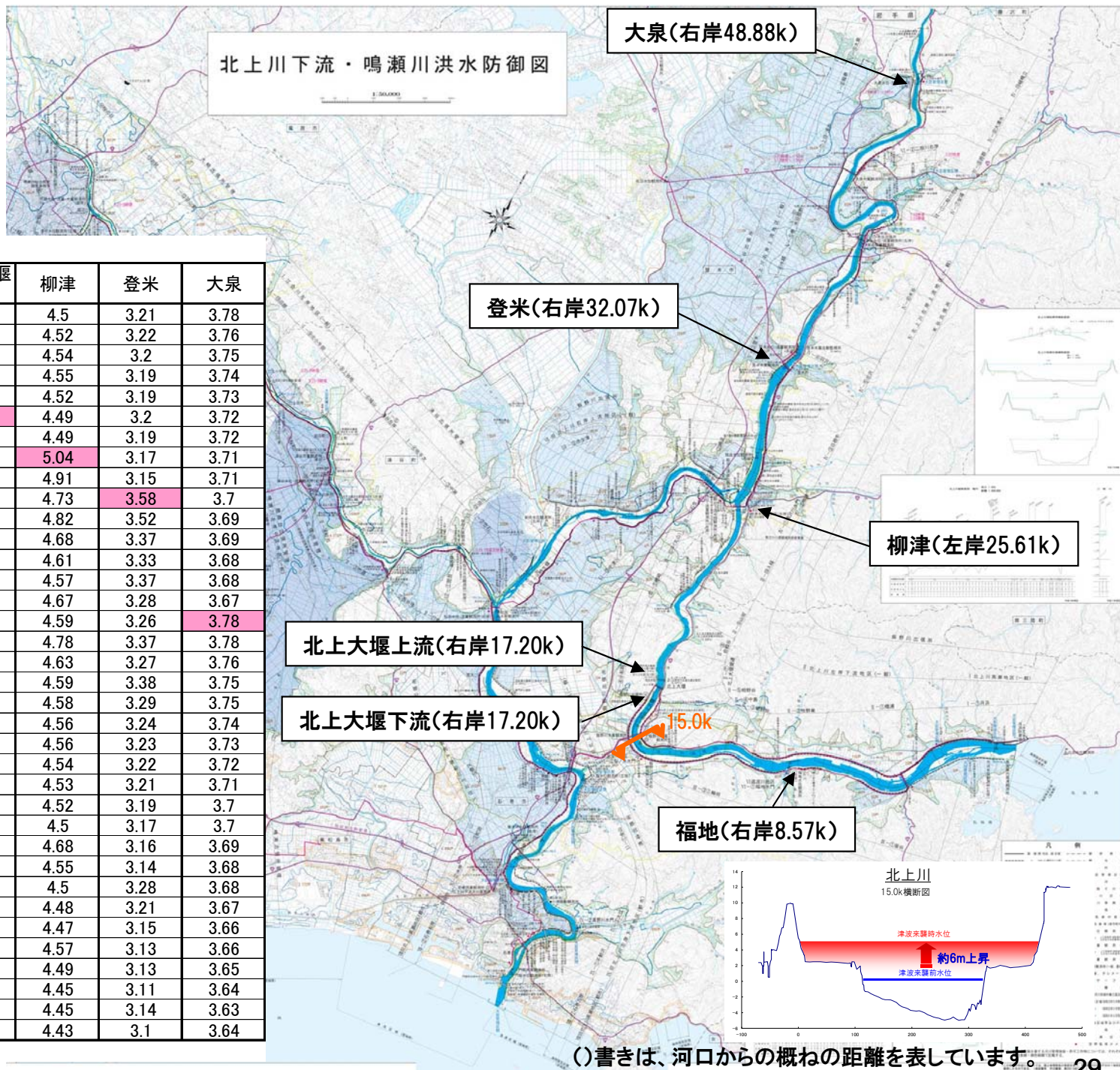
②津波の概要(鳴瀬川)



※上表は、各水位観測所における水位データです。
 ※各水位データは、TP換算値です。
 ※速報値であり、今後変更となる可能性があります。

②津波の概要(北上川)

④北上川



北上川観測水位

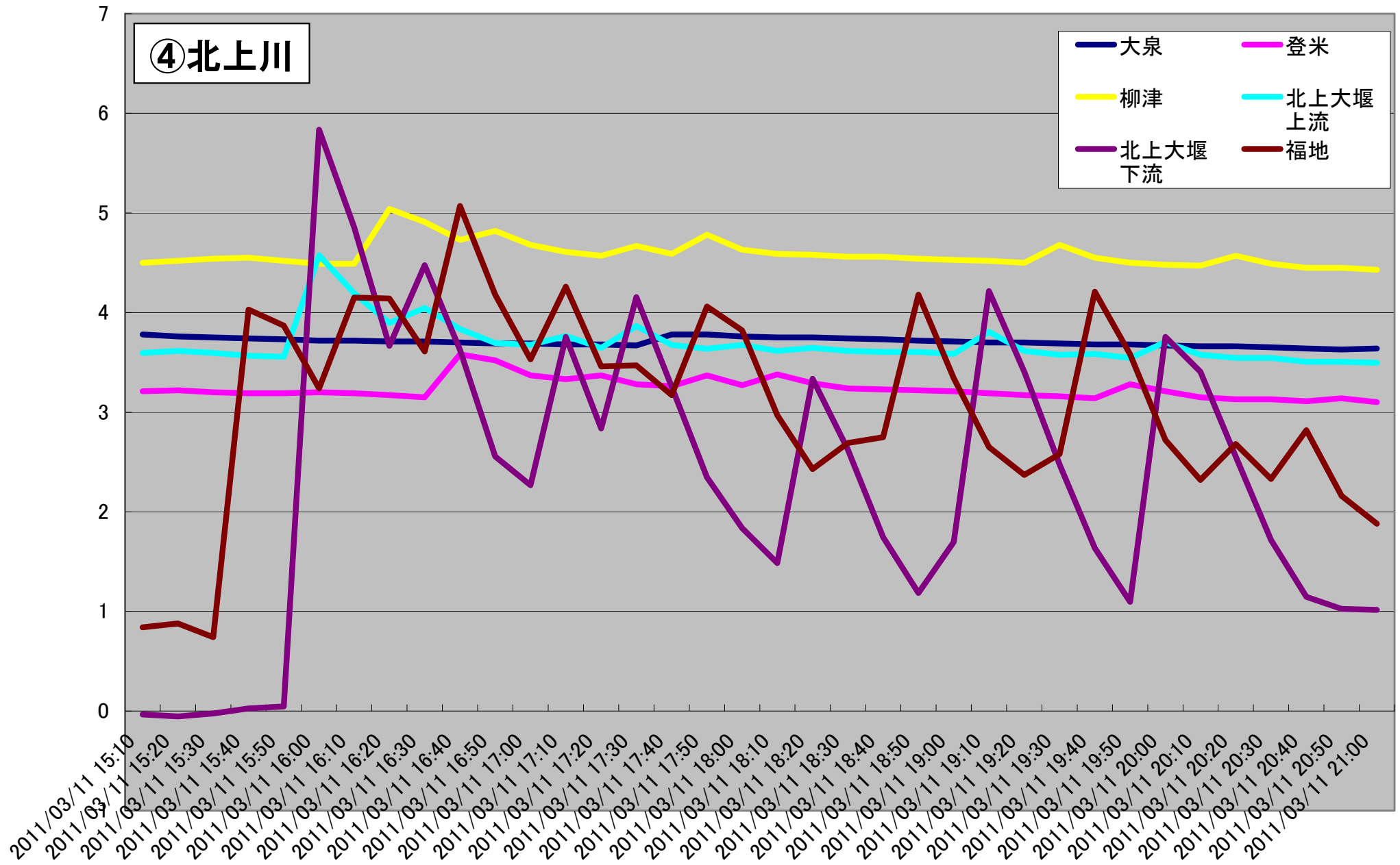
観測所名	福地	北上大堰 下流	北上大堰 上流	柳津	登米	大泉
2011/03/11 15:10	0.84	-0.03	3.60	4.5	3.21	3.78
2011/03/11 15:20	0.88	-0.05	3.62	4.52	3.22	3.76
2011/03/11 15:30	0.74	-0.02	3.60	4.54	3.2	3.75
2011/03/11 15:40	4.03	0.03	3.57	4.55	3.19	3.74
2011/03/11 15:50	3.87	0.05	3.56	4.52	3.19	3.73
2011/03/11 16:00	3.24	5.84	4.58	4.49	3.2	3.72
2011/03/11 16:10	4.15	4.86	4.20	4.49	3.19	3.72
2011/03/11 16:20	4.14	3.67	3.90	5.04	3.17	3.71
2011/03/11 16:30	3.61	4.48	4.05	4.91	3.15	3.71
2011/03/11 16:40	5.07	3.63	3.84	4.73	3.58	3.7
2011/03/11 16:50	4.18	2.56	3.70	4.82	3.52	3.69
2011/03/11 17:00	3.53	2.27	3.68	4.68	3.37	3.69
2011/03/11 17:10	4.26	3.76	3.77	4.61	3.33	3.68
2011/03/11 17:20	3.46	2.84	3.65	4.57	3.37	3.68
2011/03/11 17:30	3.47	4.16	3.87	4.67	3.28	3.67
2011/03/11 17:40	3.17	3.26	3.68	4.59	3.26	3.78
2011/03/11 17:50	4.06	2.35	3.64	4.78	3.37	3.78
2011/03/11 18:00	3.82	1.84	3.68	4.63	3.27	3.76
2011/03/11 18:10	2.97	1.49	3.62	4.59	3.38	3.75
2011/03/11 18:20	2.43	3.34	3.65	4.58	3.29	3.75
2011/03/11 18:30	2.69	2.63	3.62	4.56	3.24	3.74
2011/03/11 18:40	2.75	1.75	3.61	4.56	3.23	3.73
2011/03/11 18:50	4.18	1.19	3.61	4.54	3.22	3.72
2011/03/11 19:00	3.34	1.70	3.59	4.53	3.21	3.71
2011/03/11 19:10	2.65	4.22	3.81	4.52	3.19	3.7
2011/03/11 19:20	2.37	3.41	3.62	4.5	3.17	3.7
2011/03/11 19:30	2.58	2.48	3.58	4.68	3.16	3.69
2011/03/11 19:40	4.21	1.64	3.59	4.55	3.14	3.68
2011/03/11 19:50	3.58	1.10	3.55	4.5	3.28	3.68
2011/03/11 20:00	2.72	3.76	3.71	4.48	3.21	3.67
2011/03/11 20:10	2.32	3.41	3.58	4.47	3.15	3.66
2011/03/11 20:20	2.68	2.56	3.55	4.57	3.13	3.66
2011/03/11 20:30	2.33	1.72	3.55	4.49	3.13	3.65
2011/03/11 20:40	2.82	1.15	3.51	4.45	3.11	3.64
2011/03/11 20:50	2.16	1.03	3.51	4.45	3.14	3.63
2011/03/11 21:00	1.88	1.02	3.50	4.43	3.1	3.64

※各水位データはTP換算値である。

()書きは、河口からの概ねの距離を表しています。

②津波の概要(北上川)

(TP)



※上表は、各水位観測所における水位データです。
 ※各水位データは、TP換算値です。
 ※速報値であり、今後変更となる可能性があります。

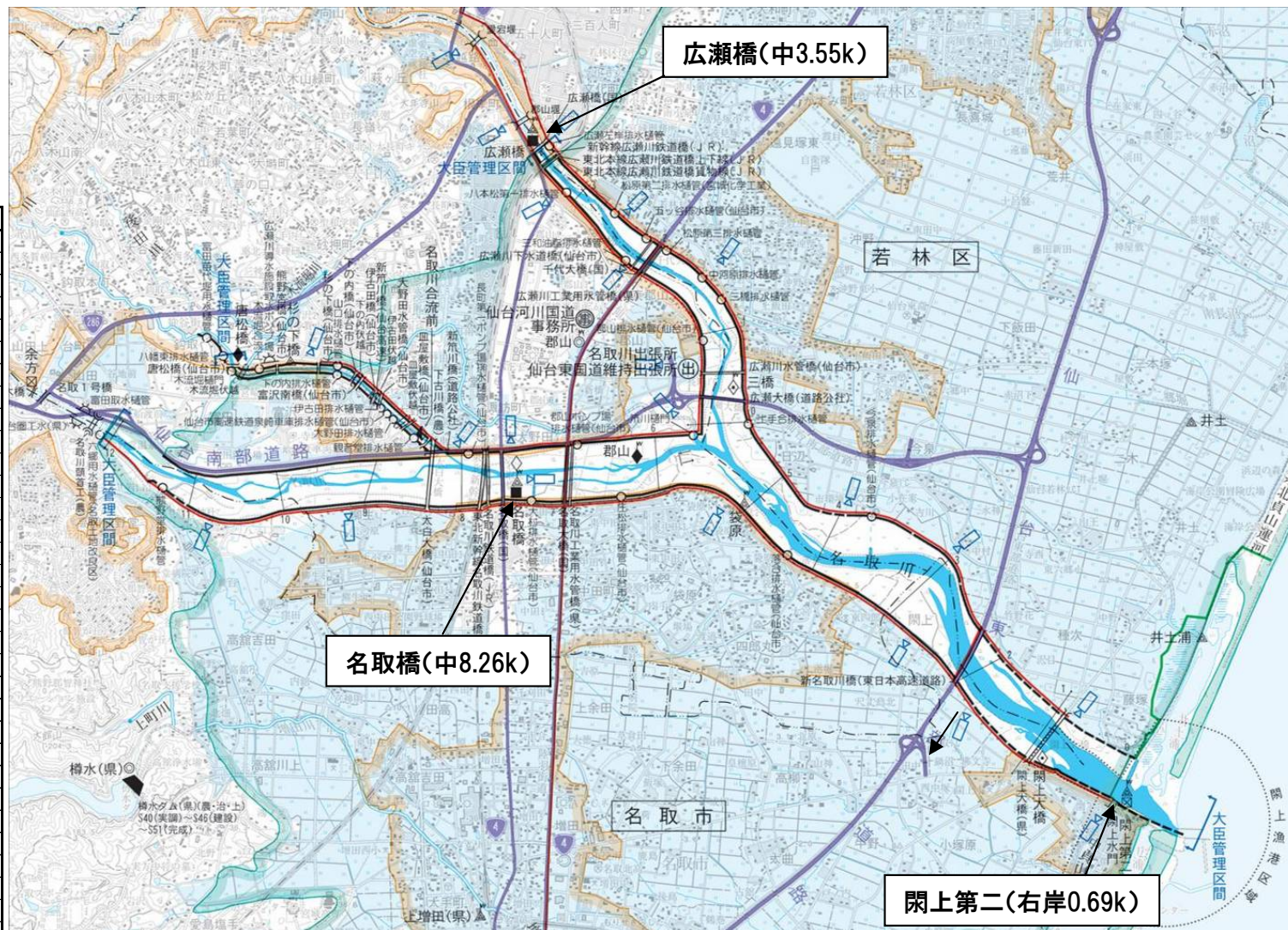
②津波の概要(名取川)

⑤名取川

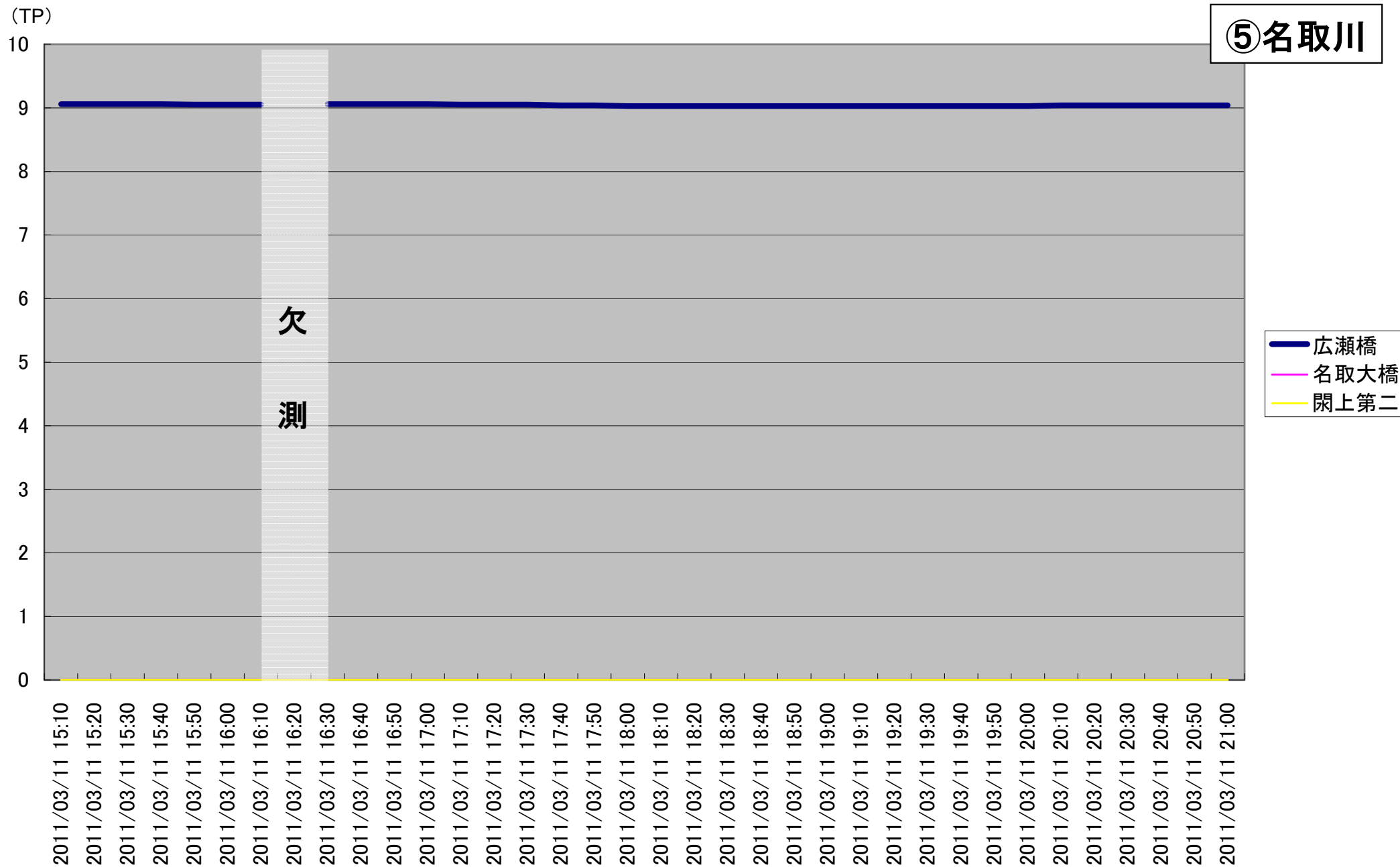
名取川観測水位

観測時間	広瀬橋	名取大橋	閑上第二
2011/03/11 15:10	9.06	欠測	欠測
2011/03/11 15:20	9.06	欠測	欠測
2011/03/11 15:30	9.06	欠測	欠測
2011/03/11 15:40	9.06	欠測	欠測
2011/03/11 15:50	9.05	欠測	欠測
2011/03/11 16:00	9.05	欠測	欠測
2011/03/11 16:10	9.05	欠測	欠測
2011/03/11 16:20	欠測	欠測	欠測
2011/03/11 16:30	9.06	欠測	欠測
2011/03/11 16:40	9.06	欠測	欠測
2011/03/11 16:50	9.06	欠測	欠測
2011/03/11 17:00	9.06	欠測	欠測
2011/03/11 17:10	9.05	欠測	欠測
2011/03/11 17:20	9.05	欠測	欠測
2011/03/11 17:30	9.05	欠測	欠測
2011/03/11 17:40	9.04	欠測	欠測
2011/03/11 17:50	9.04	欠測	欠測
2011/03/11 18:00	9.03	欠測	欠測
2011/03/11 18:10	9.03	欠測	欠測
2011/03/11 18:20	9.03	欠測	欠測
2011/03/11 18:30	9.03	欠測	欠測
2011/03/11 18:40	9.03	欠測	欠測
2011/03/11 18:50	9.03	欠測	欠測
2011/03/11 19:00	9.03	欠測	欠測
2011/03/11 19:10	9.03	欠測	欠測
2011/03/11 19:20	9.03	欠測	欠測
2011/03/11 19:30	9.03	欠測	欠測
2011/03/11 19:40	9.03	欠測	欠測
2011/03/11 19:50	9.03	欠測	欠測
2011/03/11 20:00	9.03	欠測	欠測
2011/03/11 20:10	9.04	欠測	欠測
2011/03/11 20:20	9.04	欠測	欠測
2011/03/11 20:30	9.04	欠測	欠測
2011/03/11 20:40	9.04	欠測	欠測
2011/03/11 20:50	9.04	欠測	欠測
2011/03/11 21:00	9.04	欠測	欠測

※各水位データはTP換算値である。



②津波の概要(名取川)



※上表は、各水位観測所における水位データです。
 ※各水位データは、TP換算値です。
 ※速報値であり、今後変更となる可能性があります。

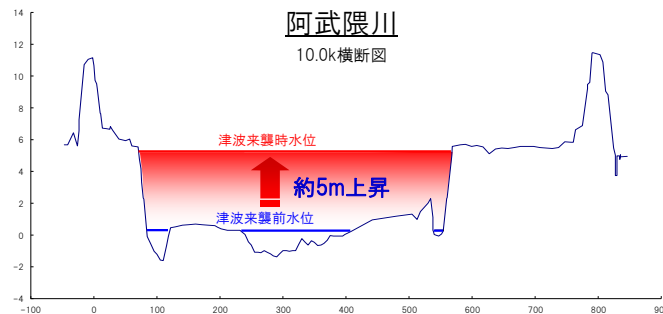
②津波の概要(阿武隈川)

⑥阿武隈川

阿武隈川観測水位

観測時間	荒浜	阿武隈 大堰下流	阿武隈 大堰上流	小山
2011/03/11 15:20	-0.56	0.19	3.93	3.67
2011/03/11 15:30	-0.64	0.2	3.93	3.68
2011/03/11 15:40	-0.73	0.21	3.93	3.69
2011/03/11 15:50	-0.6	0.2	3.94	3.69
2011/03/11 16:00	3.62	0.2	3.94	3.68
2011/03/11 16:10	3.62	0.2	3.94	3.68
2011/03/11 16:20	欠測	5.18	4.28	欠測
2011/03/11 16:30	欠測	4.71	4.3	4.02
2011/03/11 16:40	欠測	3.25	4.06	4.07
2011/03/11 16:50	欠測	2.21	4.09	3.88
2011/03/11 17:00	欠測	1.72	4.12	3.88
2011/03/11 17:10	欠測	1.51	4.16	3.88
2011/03/11 17:20	欠測	2.12	4.13	3.88
2011/03/11 17:30	欠測	1.47	4.11	3.87
2011/03/11 17:40	欠測	1.11	4.09	3.86
2011/03/11 17:50	欠測	0.95	4.09	3.84
2011/03/11 18:00	欠測	2.21	4.08	3.83
2011/03/11 18:10	欠測	1.45	4.06	3.82
2011/03/11 18:20	欠測	2.38	4.05	3.81
2011/03/11 18:30	欠測	1.91	4.04	3.79
2011/03/11 18:40	欠測	1.32	4.03	3.78
2011/03/11 18:50	欠測	1.04	4.02	3.77
2011/03/11 19:00	欠測	0.85	4.01	3.77
2011/03/11 19:10	欠測	0.96	4	3.76
2011/03/11 19:20	欠測	1.05	3.99	3.75
2011/03/11 19:30	欠測	1.24	3.98	3.74
2011/03/11 19:40	欠測	3.53	3.98	3.74
2011/03/11 19:50	欠測	2.78	3.97	3.73
2011/03/11 20:00	欠測	2.05	3.97	3.72
2011/03/11 20:10	欠測	1.49	3.96	3.72
2011/03/11 20:20	欠測	1.2	3.96	3.71
2011/03/11 20:30	欠測	1.02	3.95	3.71
2011/03/11 20:40	欠測	0.97	3.95	3.7
2011/03/11 20:50	欠測	0.84	3.94	3.7
2011/03/11 21:00	欠測	0.83	3.94	3.7

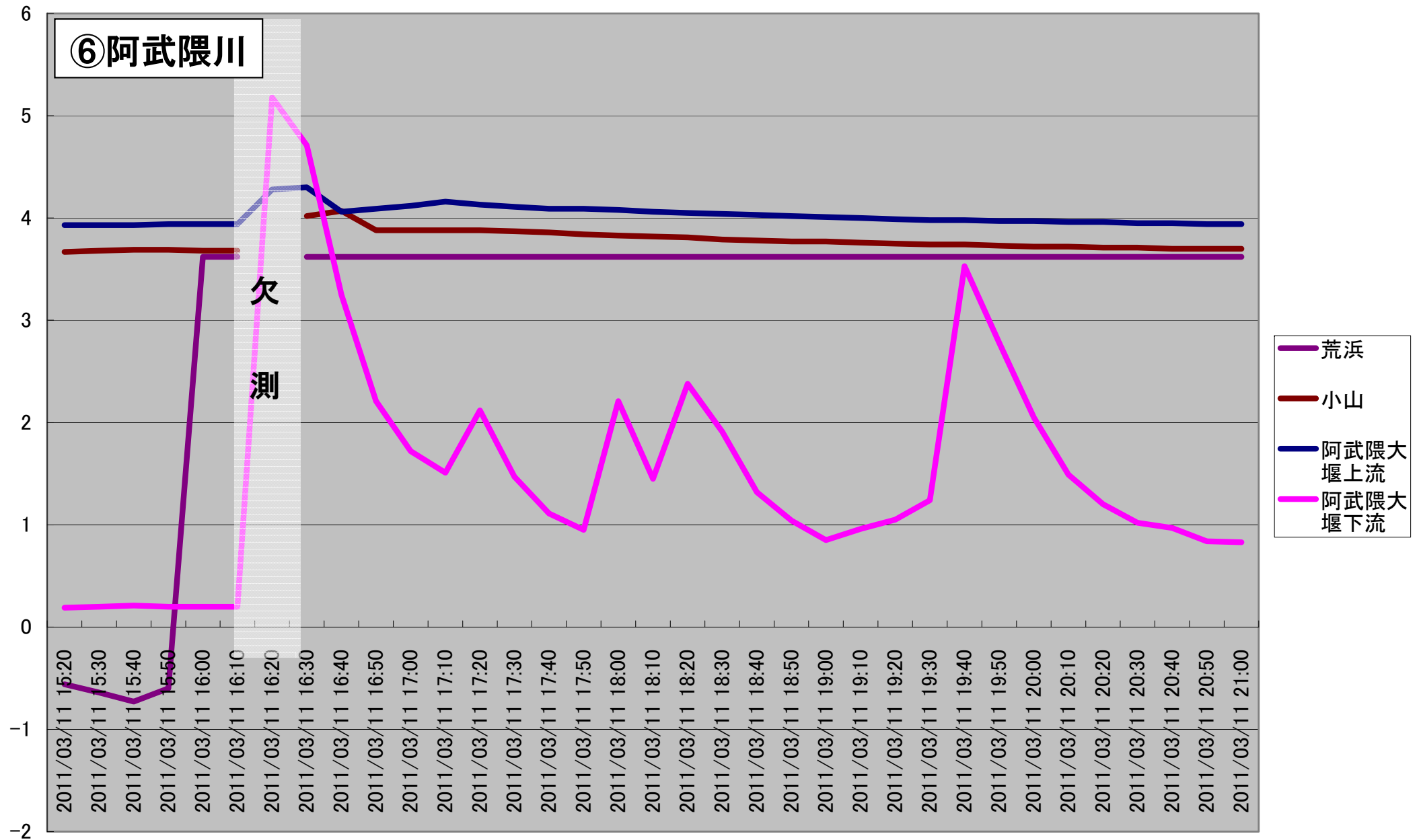
※各水位データはTP換算値である。



()書きは、河口からの概ねの距離を表しています。

②津波の概要(阿武隈川)

(TP)



※上表は、各水位観測所における水位データです。
 ※各水位データは、TP換算値です。
 ※速報値であり、今後変更となる可能性があります。