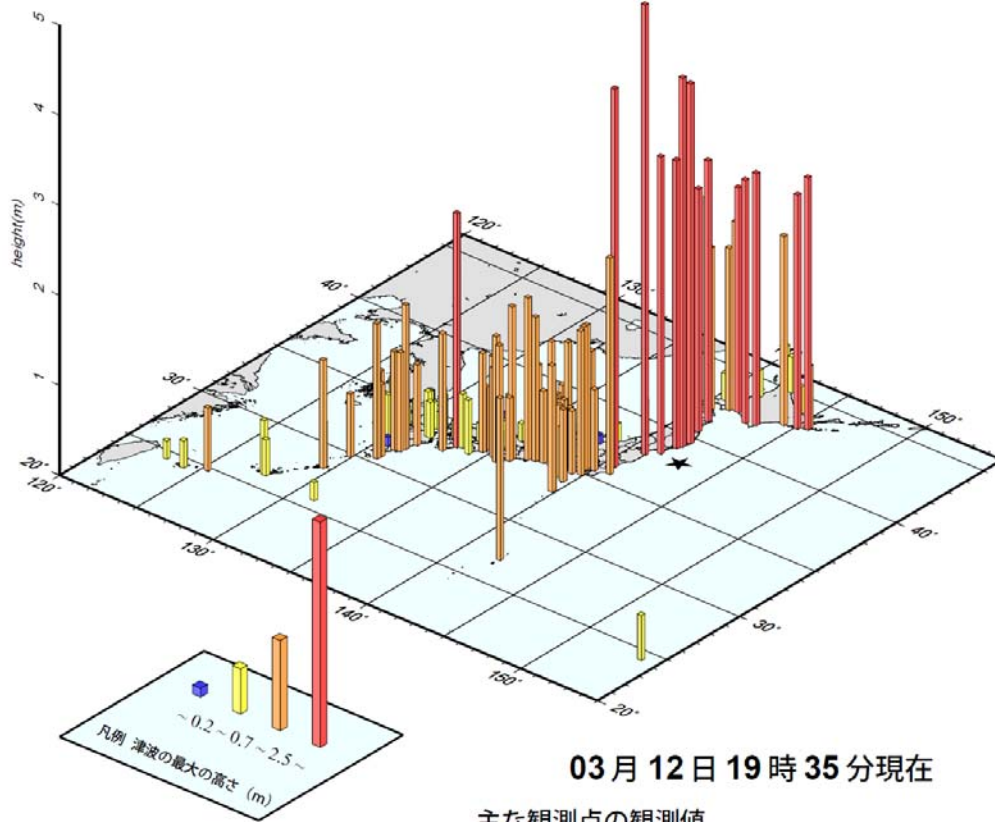


②津波の概要

太平洋側沿岸津波観測地点 津波観測状況



03月12日19時35分現在

主な観測点の観測値

	第一波		最大波	
	時間	向き	時間	高さ
相馬	11日 14時 55分	押し 0.3m	11日 15時 50分	7.3m以上
大洗	11日 15時 15分	押し 1.8m	11日 16時 52分	4.2m
釜石	11日 14時 45分	引き 0.1m	11日 15時 21分	4.1m以上
宮古	11日 14時 48分	押し 0.2m	11日 15時 21分	4.0m以上
石巻市鮎川	11日 14時 46分	押し 0.1m	11日 15時 20分	3.3m以上
大船渡	11日 14時 46分	引き 0.2m	11日 15時 15分	3.2m以上
むつ市関根浜	11日 15時 20分	引き 0.1m	11日 18時 16分	2.9m
根室市花咲	11日 15時 34分	引き 微弱	11日 15時 57分	2.8m
十勝港	11日 15時 26分	引き 0.2m	11日 15時 57分	2.8m以上
浦河	11日 15時 19分	引き 0.2m	11日 16時 42分	2.7m

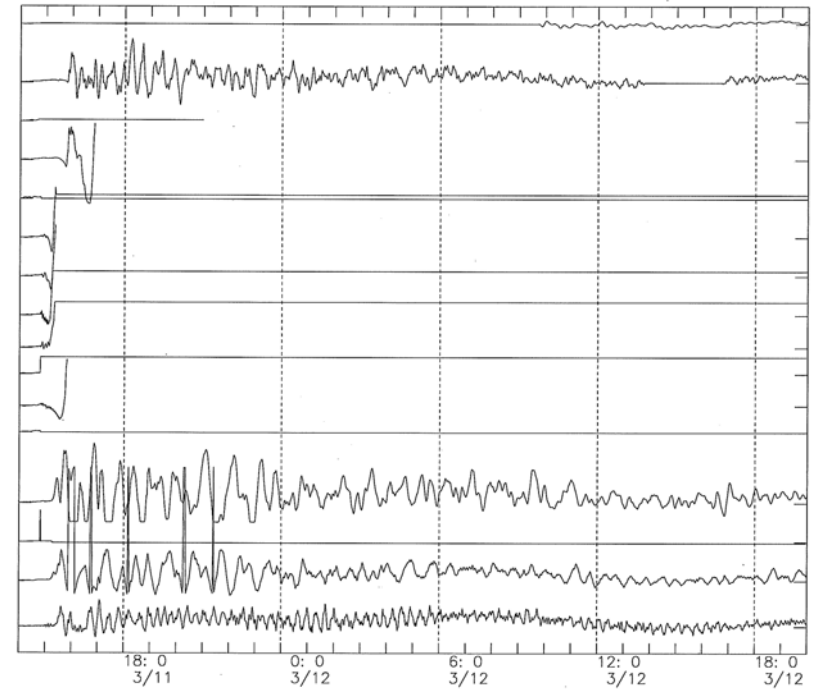
気象庁作成

東北～関東の太平洋沿岸

< 2011/ 3/11 14: 0 -- 2011/ 3/12 20: 0 >

- 港) 青森
- むつ市関根浜
- 港) むつ小川原港
- 八戸
- 港) 久慈港
- 宮古
- 海) 釜石
- 大船渡
- 石巻市鮎川
- 港) 仙台港
- 相馬
- いわき市小名浜

- 大洗
- 港) 神栖市鹿島港
- 銚子
- 館山市布良

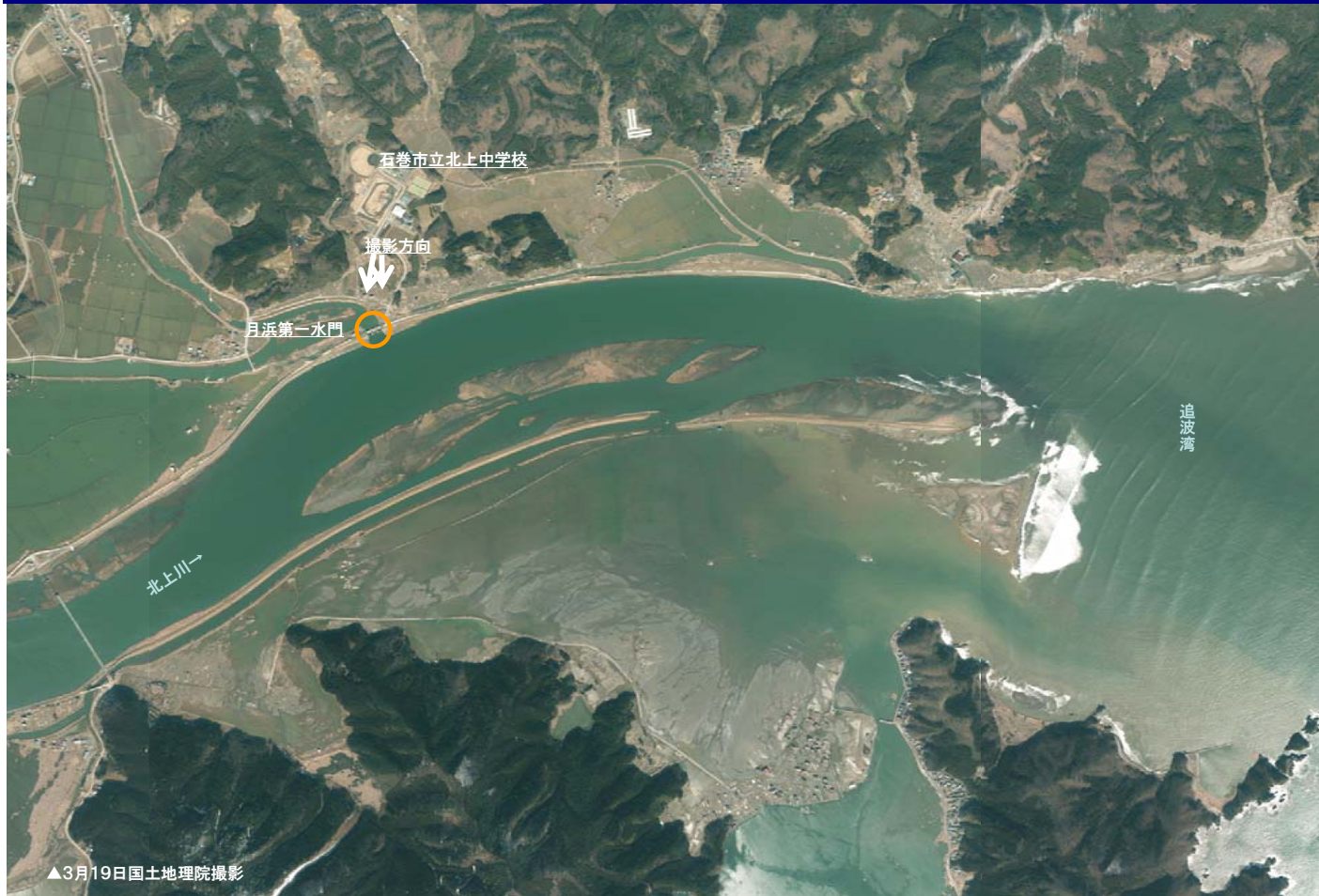


地震発生(14:46)から津波来襲までの時間

観測地点名	第一波までの時間	最大波までの時間
相馬	9分	1時間4分
大洗	29分	2時間6分
釜石	0分	35分
宮古	2分	35分
石巻市鮎川	0分	34分
大船渡	0分	29分
むつ市関根浜	34分	3時間30分
根室市花咲	48分	1時間11分
十勝港	40分	1時間11分
浦河	33分	1時間56分

気象庁作成資料より算定

②津波の概要(津波来襲状況:北上川)



▲3月19日国土地理院撮影

【地震の概要】
 地震名:平成23年(2011年)東北地方太平洋沖地震
 発生日時:3月11日14時46分
 地震規模:マグニチュード 9.0 (暫定値)
 地震概要:13日18時30分現在気象庁情報
 場所等:三陸沖(牡鹿半島の東南東、約130km付近)深さ約24km(暫定値)
 発震機構:西北西-東南東方向に圧力軸を持つ逆断層型(CMT解)
 震度観測:【最大震度7】
 宮城県栗原市で震度7、宮城県の涌谷町、登米市、大崎市、名取市など宮城県、福島県、茨城県、栃木県の4県28市町村で震度6強を観測したほか、東北地方を中心に、北海道から九州地方にかけて震度6弱~1を観測。



▲平常時の月浜第一水門



▲平常時の月浜第一水門周辺

▼3月11日 津波来襲状況(佐々木茂美氏撮影)

・堤防を乗り越え津波が来襲

・津波により家屋が流失

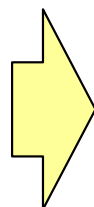
・水位が上昇し残存家屋が浸水

月浜第一水門

鳴瀬川の津波遡上状況

※ 写真日時はシステムが呼び込んだ時間。
最大30分の幅が発生

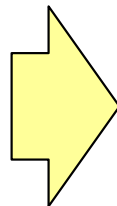
鳴瀬大橋下流 2.7k付近



2011/03/1 14:20

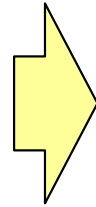
鳴瀬大橋上流 3.4k付近

2011/03/1 15:50



小野橋 4. 2k付近

2011/03/11 15:40

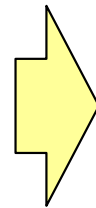


2011/03/11 16:10



吉田鳴瀬合流 9. 4k付近

2011/03/11 16:20



2011/03/11 17:50

