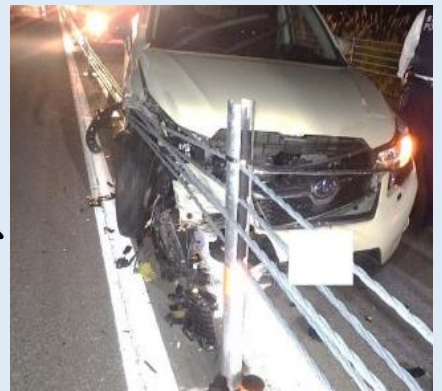


ワイヤーロープ接触事故にご注意ください！

三陸沿岸道路において、ワイヤーロープ式防護柵を設置しています。対向車線への飛び出しや正面衝突などの重大事故を防止しています。一方で、ワイヤーロープ式防護柵への接触事故が発生しています。



ワイヤーロープ式防護柵とは？

運転中の操作ミスにより対向車線にはみ出しそうになっても、ワイヤーロープが車両を受け止めて元の車線に戻す働きをします。

安全運転の徹底をお願いします！

走行する際は昼夜問わず、スピードの出し過ぎ、脇見運転はせず、より一層の安全運転をお願いいたします。



道路の異常を発見したら 道路緊急ダイヤル #9910 全国共通 24時間受付無料