

八戸国道出張所だよりVol. 85



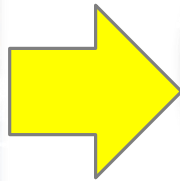
ワイヤーロープ接触に注意！

八戸・久慈自動車道において、自動車の対向車線へのはみ出し事故を防止するため、ワイヤーロープを設置しております。

ワイヤーロープの役割は、運転中の操作ミスによって対向車線にはみ出しそうになっても、ワイヤーロープが車両を受け止めて元の車線に戻す働きをします。

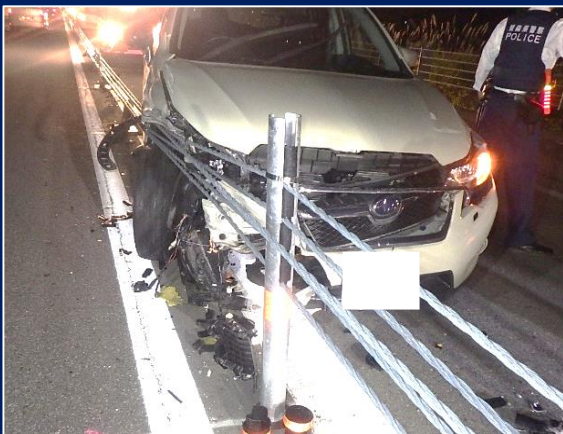


設置前



重大事故を防止し、安全性を高めます。

設置後



ワイヤーロープ式防護柵設置後は、対向車線への飛び出し、正面衝突の重大事故はありませんが、防護柵への接触事故が頻発しています。



◎走行時には安全運転を！

脇見運転・前方不注意などにより事故は起きております。走行される際は、より一層の安全運転をお願いいたします。

