

# 岩木川種市熊谷地区外河道掘削工事

## 富士建設株式会社



施工に先立ち各町会へお知らせを配布しました。

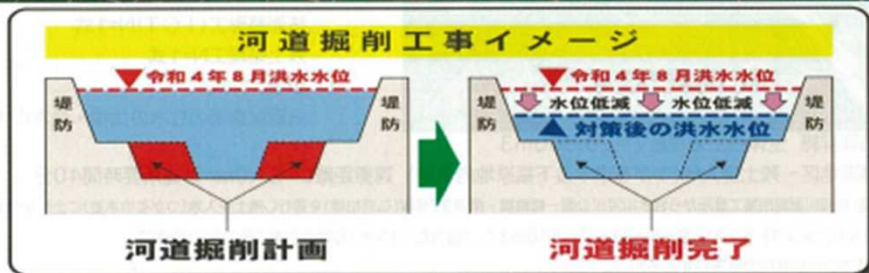
### 岩木川河道掘削工事のお知らせ

- 工 事 名 : 岩木川種市熊谷地区外河道掘削工事
- 工 事 場 所 : 青森県弘前市大字種市～北津軽郡板柳町大字板柳 地内  
(種市熊谷地区・種市高瀬地区・板柳川面地区の3箇所)
- 工 事 期 間 : 令和5年 7月1日～令和5年11月21日(2月末まで延長予定)
- 作 業 時 間 : 午前8:00～午後17:00(土・日曜日は休工予定)
- 工 事 内 容 : 洪水被害を防ぐため、岩木川河川区域の土砂を撤去します。
- 発 注 者 : 東北地方整備局 青森河川国道事務所 藤崎出張所
- 受 注 者 : 富士建設株式会社 Tel. 0172-26-4111
- 住 所 : 青森県弘前市大字高田1丁目10番地12
- 工 事 担 当 者 : 杉山孝志(現場代理人・特例監理技術者) 小田桐伸洋(監理技術者補佐)

この度、種市熊谷・高瀬、板柳川面地区の3箇所において岩木川の川幅を大きくし、洪水の被害を防ぐ工事を行うことになりました。  
工事施工中は、周辺の皆様には何かとご不便、ご迷惑をおかけすることになりますが、弊社としても十分配慮し対策を講じながら施工をしていきますので、ご理解とご協力をお願い致します。  
また、工事中お気づきの点やご質問がございましたら上記連絡先まで、ご面倒でも上記連絡先まで、ご連絡頂ければ随時対応していく次第ですのでのよろしく  
お願い致します。



位置図



# 各町会へお知らせ配布(裏面)

## 種市熊谷地区工事概要



**工事場所:**青森県弘前市大字種市熊谷地内  
**工事期間:**令和5年 7月1日 ~ 令和5年11月21日  
 (2月末まで延長予定)  
**工事内容:**施工延長L=570.0m  
 掘削工V=12,300m<sup>3</sup>  
 掘削工(ICT)V=4,100m<sup>3</sup>  
 法面整形工(ICT)N=1式  
 残土処理工N=1式  
 仮設工N=1式  
 ※掘削箇所の立木の伐採・伐木の処分

残土処理詳細 全体残土処理量V=16,400m<sup>3</sup>

種市熊谷地区~残土受入地(つがる市柏広須地内予定) 運搬距離L=15.1km 片道所要時間35分

往路:種市熊谷掘削施工箇所から幡籠橋-県道37号線(弘前柏線)を通行し残土受入地(つがる市柏広須地内)に土砂を運搬する

復路:残土受入地(つがる市柏広須地内)から県道37号線(弘前柏線)-津軽りんご大橋-堤防管理用道路-種市熊谷掘削施工箇所に通

1日当たり10tダンプトラック13台×5m<sup>3</sup>×7回=455m<sup>3</sup>で、1日当たり13台×7回の往復で約182台の通行

工事全体でのべ約6560台通行する予定

## 種市高瀬地区工事概要



**工事場所:**青森県弘前市大字種市高瀬地内  
**工事期間:**令和5年 7月1日 ~ 令和5年11月21日  
 (2月末まで延長予定)  
**工事内容:**施工延長L=520.0m  
 掘削工V=13,000m<sup>3</sup>  
 掘削工(ICT)V=4,300m<sup>3</sup>  
 法面整形工(ICT)N=1式  
 残土処理工N=1式  
 仮設工N=1式  
 ※掘削箇所の立木の伐採・伐木の処分

残土処理詳細 全体残土処理量V=17,300m<sup>3</sup>

種市高瀬地区~残土受入地(つがる市柏玉水地内予定) 運搬距離L=15.9km 片道所要時間35分

往路復路:種市高瀬掘削施工箇所から幡籠橋-県道37号線(弘前柏線)を通行し残土受入地(つがる市柏玉水地内)に土砂を運搬する

1日当たり10tダンプトラック13台×5m<sup>3</sup>×7回=455m<sup>3</sup>で、1日当たり13台×7回の往復で約182台の通行

工事全体でのべ約6920台通行する予定

## 板柳川面地区工事概要



**工事場所:**青森県弘前市大字種市高瀬地内  
**工事期間:**令和5年 7月1日 ~ 令和5年11月21日  
 (2月末まで延長予定)  
**工事内容:**施工延長L=510.0m  
 掘削工V=15,200m<sup>3</sup>  
 掘削工(ICT)V=5,100m<sup>3</sup>  
 法面整形工(ICT)N=1式  
 残土処理工N=1式  
 仮設工N=1式  
 ※掘削箇所の立木の伐採・伐木の処分

残土処理詳細 全体残土処理量V=20,300m<sup>3</sup>

種市高瀬地区~残土受入地(つがる市木造下福原地内予定) 運搬距離L=21.0km 片道所要時間40分

往路復路:板柳川面掘削施工箇所から岩木川河川公園-幡籠橋-県道37号線(弘前柏線)を通行し残土受入地(つがる市木造)に土砂を運搬する

1日当たり10tダンプトラック15台×5m<sup>3</sup>×6回=450m<sup>3</sup>で、1日当たり15台×6回の往復で約180台の通行

工事全体でのべ約8120台通行する予定

# 河川公園利用者へお知らせ配布(表面)

## 岩木川河川公園部の河川工事のお知らせ

工 事 名 : 岩木川種市熊谷地区外河道掘削工事  
工 事 場 所 : 青森県弘前市大字種市～北津軽郡板柳町大字板柳 地内  
(種市熊谷地区・種市高瀬地区・板柳川面地区の3箇所)  
工 事 期 間 : 令和5年 7月1日～令和5年11月21日(2月末まで延長予定)  
作 業 時 間 : 午前8:00～午後17:00(土・日曜日は休工予定)  
工 事 内 容 : 洪水被害を防ぐため、岩木川河川区域の土砂を撤去します。  
発 注 者 : 東北地方整備局 青森河川国道事務所 藤崎出張所  
受 注 者 : 富士建設株式会社 TEL 0172-26-4111  
住 所 : 青森県弘前市大字高田1丁目10番地12  
工 事 担 当 者 : 杉山孝志(現場代理人・特例監理技術者) 小田桐伸洋(監理技術者補佐)

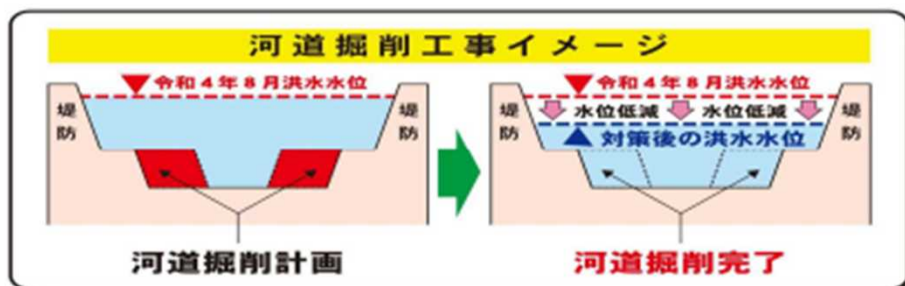
この度、種市熊谷・高瀬、板柳川面地区の3箇所において岩木川の川幅を大きくし、洪水の被害を防ぐ工事を行うことになりました。

工事施工中は、周辺の皆様には何かとご不便、ご迷惑をおかけすることになりますが、弊社としても十分配慮し対策を講じながら施工をしていきますので、ご理解とご協力をお願い致します。

また、工事中お気づきの点やご質問がございましたら上記連絡先まで、ご面倒でも上記連絡先まで、ご連絡頂ければ随時対応していく次第ですののでよろしくお願い致します。



### 位 置 図



# 河川公園利用者へお知らせ配布(裏面)

岩木川河川公園部(板柳川面地区)仮設構計画図・工事車両通行経路図



## 工事車両通行時の交通管理について



・大型ダンプトラックと一般車両がすれ違うためには約5.5m以上の道路幅員が必要ですが河川公園前の堤防土端幅員はW=5.0mなので交通誘導要員を配置して一般車両優先で交通管理をします。

・路面状況により散水や路面清掃を実施し、粉じんの発生を抑え、地元の皆様及び公園利用者が快適に過ごせるよう努めます。

河川公園前の堤防土端幅員約5.0m