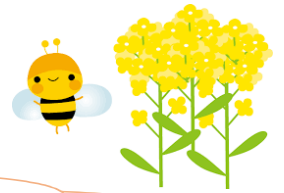


藤崎出張所からのお願い



もうすぐ菜の花が咲く季節がやってきます。

堤防から菜の花を摘み取る時は、根っこは残さず抜いて下さい！

河川敷を黄色く染め、春の訪れを告げる菜の花（セイヨウアブラナ・カラシナ）ですが、その多くは外来種です。日本各地に定着していますが、実は堤防を壊してしまう可能性があります。

繁殖力が強く太い根っこ。花が枯れ、根が腐ると堤防の土が柔らかくなる上、根をエサにするミミズが湧いてそこにモグラが集まります。そうしてモグラ穴が増加し、堤防を弱体化させてしまいます。そこに雨が降ると浸食で土手が陥没する被害になりかねません。根っこが残ると堤防に悪さをするので。

堤防を守るためご協力をお願いします。



堤防付近に生えている菜の花

菜の花は蕾み、葉、茎まるごと食べられるみたいだよ。
料理の彩りにぴったりだね！

