

平成28年度 馬淵川・高瀬川合同水防演習 プログラム ※表示時間は目安の時刻ですので、前後する場合がございます。

演習想定水位 (水位観測所)	時刻	進行内容	関係機関	水位 (m)
集合・人員報告	8:15	集合・整列・人員報告		
黙祷	8:28	黙祷	青森県消防協会会長	
【開会式】				
	8:30	開会宣言 国旗掲揚 国土交通大臣挨拶 県知事挨拶 演習本部長訓示 水防団宣言 来賓紹介	演習副本部長：青森県県土整備部長 八戸市水防団 代理：国土交通省 水管理・国土保全局 下水道部長 青森県知事 演習本部長：東北地方整備局長 総指揮者：八戸市水防団長 国会議員	▼8.80
【第一部】				堤防高
洪水対応訓練 情報収集訓練	9:00	演習想定発表 災害対策本部設置 河川巡視 リエゾン派遣 港湾施設への情報提供	青森地方気象台、国土交通省、青森県、八戸市 青森河川国道事務所 八戸市長、青森河川国道事務所長 八戸港湾空港整備事務所	
被災箇所発見		被災箇所発見	八戸消防本部	
漏水防止	9:13	シート張り、Tマット工、釜段工、月の輪工	第1中隊、第2中隊、第3中隊	▼7.30
	9:20	応急給食開始	八戸地域女性消防クラブ協議会、八戸赤十字奉仕団、陸上自衛隊八戸駐屯地	計画高水位
	9:28	簡易水防訓練	アスネットねぎし自主防災会、しもなが安全安心ネットワーク、上長地区自主防災会	▼6.90
決壊防止・崩壊防止	9:30	杭打ち積土のう工、木流し工 訓練視察と激励(水防工法体験)	第4中隊、第5中隊 演習本部	はん濫危険水位
		水位状況の提供	青森河川国道事務所長、八戸市長	▼6.70
越水防止	9:39	積土のう工、改良積土のう工 水防工法体験	第6中隊、第7中隊 八戸工業高等学校、八戸学院光星高等学校	避難判断水位
【東北水防技術競技大会】			東北6県代表消防団	
	10:00	東北水防技術競技大会	青森県鶴田町消防団、岩手県北上市消防団、宮城県丸森町消防団、秋田県由利本荘市消防団、山形県最上管内消防団、福島県伊達市消防団	
【第二部】				
関係機関による 連携訓練	10:40	水位状況の提供	青森河川国道事務所長、八戸市長	
	10:42	避難訓練	千葉幼稚園、下長小学校、下長中学校、アスネットねぎし自主防災会、しもなが安全安心ネットワーク、上長地区自主防災会、三八地区高等学校青少年ボランティア部、日本赤十字社、老人ホームベルメゾンK、八戸火力発電所 ほか	
	10:55	JR運行規制	八戸市長、青森河川国道事務所長	
堤防決壊	10:57	馬淵川堤防の決壊		▼4.00
	11:01	テックフォースの出動	東北地方整備局長、テックフォース隊	はん濫注意水位
	11:04	ドローンによる被災状況調査	東北測量建設協会	
	11:07	みちのく号による被災状況調査	国土交通省	
	11:09	国道の通行規制	国土交通省	
	11:11	高速道路の無料開放	ネクスコ東日本	
	11:13	自衛隊派遣要請	八戸市長、青森県知事、陸上自衛隊第9師団長	
	11:16	現地対策拠点設置	国土交通省、青森県、八戸市、消防本部、警察本部、自衛隊、北東北捜索犬チーム	▼3.00
	11:20	救助・救出訓練	北東北捜索犬チーム、八戸消防本部、青森県防災航空隊、青森県警察本部、陸上自衛隊、八戸市民病院、八戸海上保安部	水防団待機水位
		救護訓練	日本赤十字社	
	11:50	応急復旧訓練	青森河川国道事務所、青森県建設業協会	
	11:54	排水作業訓練	青森河川国道事務所	
	11:56	応急給食配布	八戸地域女性消防クラブ、八戸赤十字奉仕団	
	11:58	支援物資輸送	青森県トラック協会、八戸市、自主防災会、三八地区高等学校青少年ボランティア部	
	12:03	災害対策本部 解散		
【閉会式】				
	12:06	閉会式整列 東北水防技術競技大会表彰式 講評	東北水防技術競技大会委員長：東北地方整備局長 東北地方整備局河川部長	
		八戸市長挨拶 国旗降納	八戸市長 八戸市水防団	
		閉会宣言	演習本部長：青森県県土整備部長	
	12:30	終了		

高めよう!防災意識  
5月は水防月間です



# 平成28年度 馬淵川・高瀬川 総合水防演習 プログラム

水害から地域を守る  
**連携 協力 団結**

とき **2016年 5月 29日**  
8:30~12:30

会場 **青森県八戸市長苗代地先  
馬淵川左岸河川敷(大橋上流)**

- 主催** 馬淵川・高瀬川流域13市町村 (八戸市、十和田市、三沢市、七戸町、六戸町、東北町、おいらせ町、六ヶ所村、三戸町、五戸町、田子町、南部町、新郷村)、青森県、国土交通省東北地方整備局
- 演習参加機関(団体)** 青森地方気象台、八戸海上保安部、陸上自衛隊第9師団、陸上自衛隊八戸駐屯地、青森県警察本部、八戸警察署、公益財団法人青森県消防協会、八戸地域域町村圏事務組合消防本部、十和田地域域事務組合消防本部、三沢市消防本部、中部上北広域事業組合消防本部、北部上北広域事務組合消防本部、八戸地域女性消防クラブ協議会、八戸赤十字奉仕団、日本赤十字社青森支部、八戸市立市民病院、NPO法人北東北捜索犬チーム、東日本旅客鉄道株、ネクスコ東日本株八戸管理事務所、一般社団法人青森県建設業協会、一般社団法人東北測量設計協会、公益社団法人青森県トラック協会、一般社団法人東北地域づくり協会、青森県立八戸工業高等学校、八戸学院光星高等学校、千葉幼稚園、八戸市立下長小学校、八戸市立下長中学校、アスネットねぎし自主防災会、しもなが安全安心ネットワーク、上長地区自主防災会、三八地区高等学校青少年赤十字・ボランティア部、老人ホームベルメゾンK、東北電力(株)八戸火力発電所、東北電力(株)青森火力発電所、東北緑化環境保全株、東北ポートサービス株、北辰工業株、榊大成エンジニア、ニチアス株、青森県鶴田町消防団、岩手県北上市消防団、宮城県丸森町消防団、秋田県由利本荘市消防団、山形県最上管内消防団、福島県伊達市消防団
- 後援** 東奥日報社、デーリー東北新聞社、(株)陸奥新報社、(株)津軽新報社、朝日新聞青森総局、河北新報社、毎日新聞青森支局、読売新聞青森支局、日本経済新聞社青森支局、産経新聞社青森支局、共同通信社青森支局、(株)時事通信社青森支局、NHK青森放送局、(株)青森テレビ、青森放送株、青森朝日放送株、フジテレビ報道局青森支局、(株)八戸テレビ放送、(株)エフエム青森、コミュニティラジオ局BeFM、日刊建設工業新聞社東北支社、日刊建設産業新聞社、(株)日本建設新聞社、(株)日刊建設通信新聞社、日刊工業新聞社東北北海道総局、(株)建通新聞社、(株)建設新聞社青森支局、(株)日刊青森建設工業新聞社、(株)日刊建設タイムズ、全国水防管理団体連合会、公益社団法人全国防災協会、公益社団法人日本河川協会、東北直轄河川治水期成同盟会連合会、東北ダム事業促進連絡協議会、一般社団法人建設広報協会、一般社団法人日本建設機械施工協会東北支部、一般社団法人建設電気技術協会、一般社団法人東北河川管理技術研究会、一般社団法人東北測量設計協会、一般社団法人建設コンサルタント協会東北支部 (順不同)

一緒に地域のために活動してみませんか?  
**消防団員(水防団員)募集中!**  
消防団に関する詳しい情報は <http://www.fdma.go.jp/syobodan>

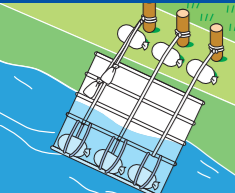
消防団は、消防組織法に基づいて各市町村に設置される消防機関です。  
「消防団」ってどんなことをするの?  
●防火啓発活動 ●救命講習会 ●住宅防火訪問 ●消火活動 ●救助活動 ●水防活動  
平常時の活動 災害時の活動  
※消防団に関するお問い合わせは、各市町村の担当課までお問い合わせください。

お問い合わせ **国土交通省 東北地方整備局 青森河川国道事務所**  
〒030-0822 青森市中央三丁目20-38    
TEL:017-734-4521   
<http://www.thr.mlit.go.jp/aomori/index.html>

# 会場配置図

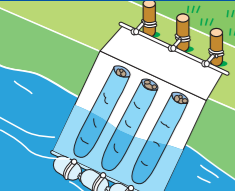
## 本日実施される水防工法について

**シート張工** 洗掘・漏水防止工



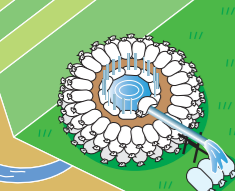
水の流れて、堤防が削り取られるのを防ぐとともに、堤防への水の浸透を防ぎます。防水シートの下部に土のうの重しをつけて使用します。

**Tマット工** 洗掘・漏水防止工



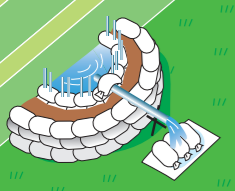
マットを川へ投げ込んだ後、マットの中に土砂詰めを行い堤防に密着し、堤防が削り取られるのを防ぐとともに、堤防への水の浸透を防ぎます。

**釜段工** 漏水防止工



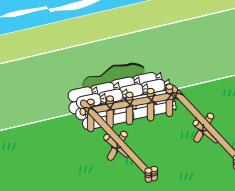
堤防の近くの平場などに漏水した水が噴き出している場合に、漏水の噴出口を中心に土のうを積み上げて水を貯え、その水圧によって噴出をおさえます。堤防から少し離れた場所での漏水に用います。

**月の輪工** 漏水防止工



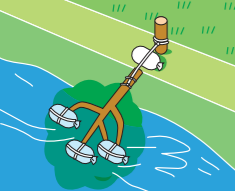
堤防の裏側などに漏水した水が噴き出している場合に、土のうを半月型に積んでいき、その中に水をためることで、水圧で漏水口が広がるのを防ぎます。堤防に近い場所での漏水に用います。

**杭打ち積土のう工** 崩壊防止工



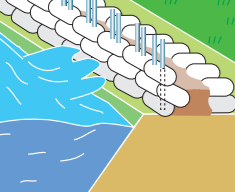
堤防の裏法面（うらのりめん）が崩れたり、崩れそうな場合に、法崩れの下部に、木くいを数本等間隔に打ち込み、土のうを固定し、裏法面が崩れるのを防ぎます。

**木流し工** 洗掘防止工



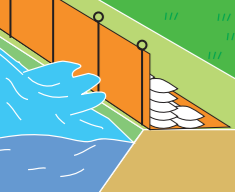
水の流れが急なとき、水の流れをゆるやかにして、堤防が崩れるのを防ぎます。枝葉の多い木に土のうの重しをつけて使用します。

**積土のう工** 越水防止工

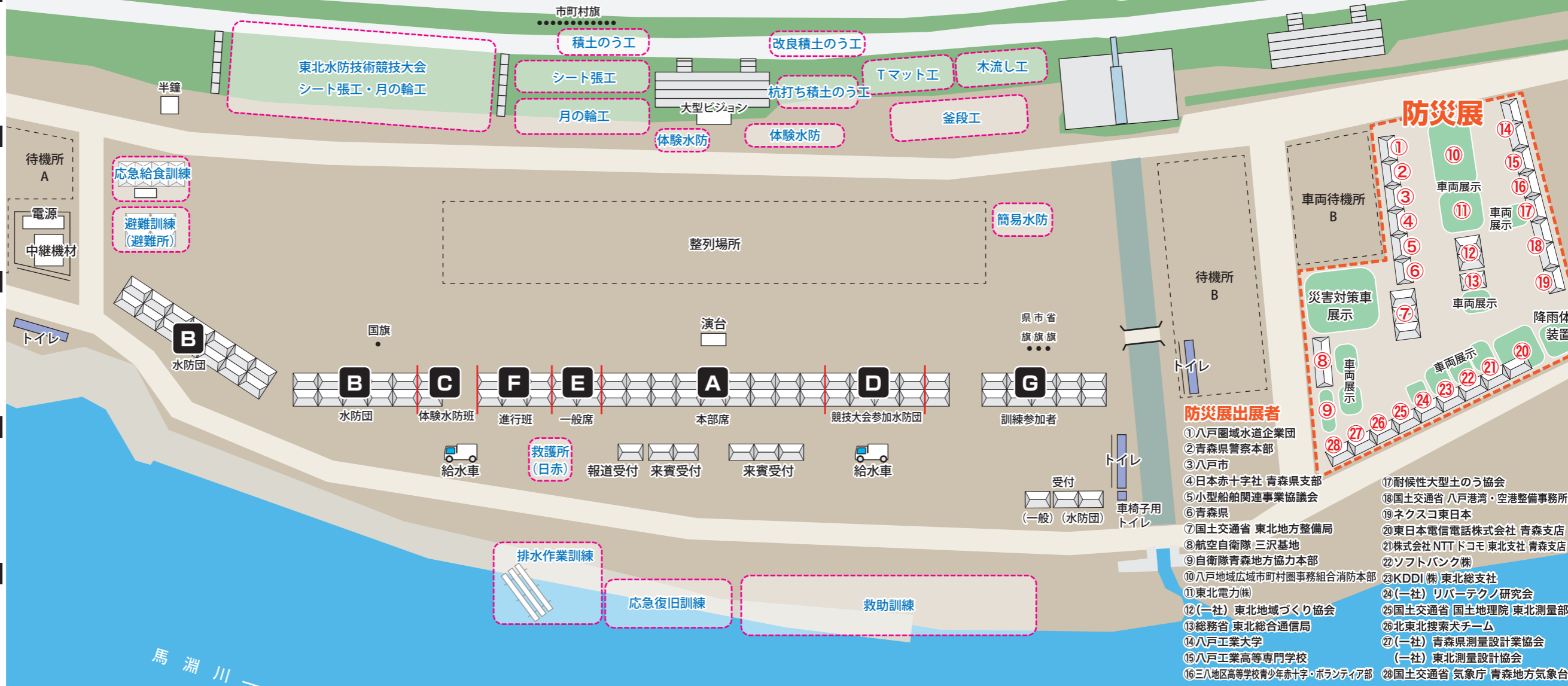


水が堤防を越えそうな場合に、堤防の上に土のうを積み、川の水が堤防を越えるのを防ぎます。

**改良積土のう工** 越水防止工



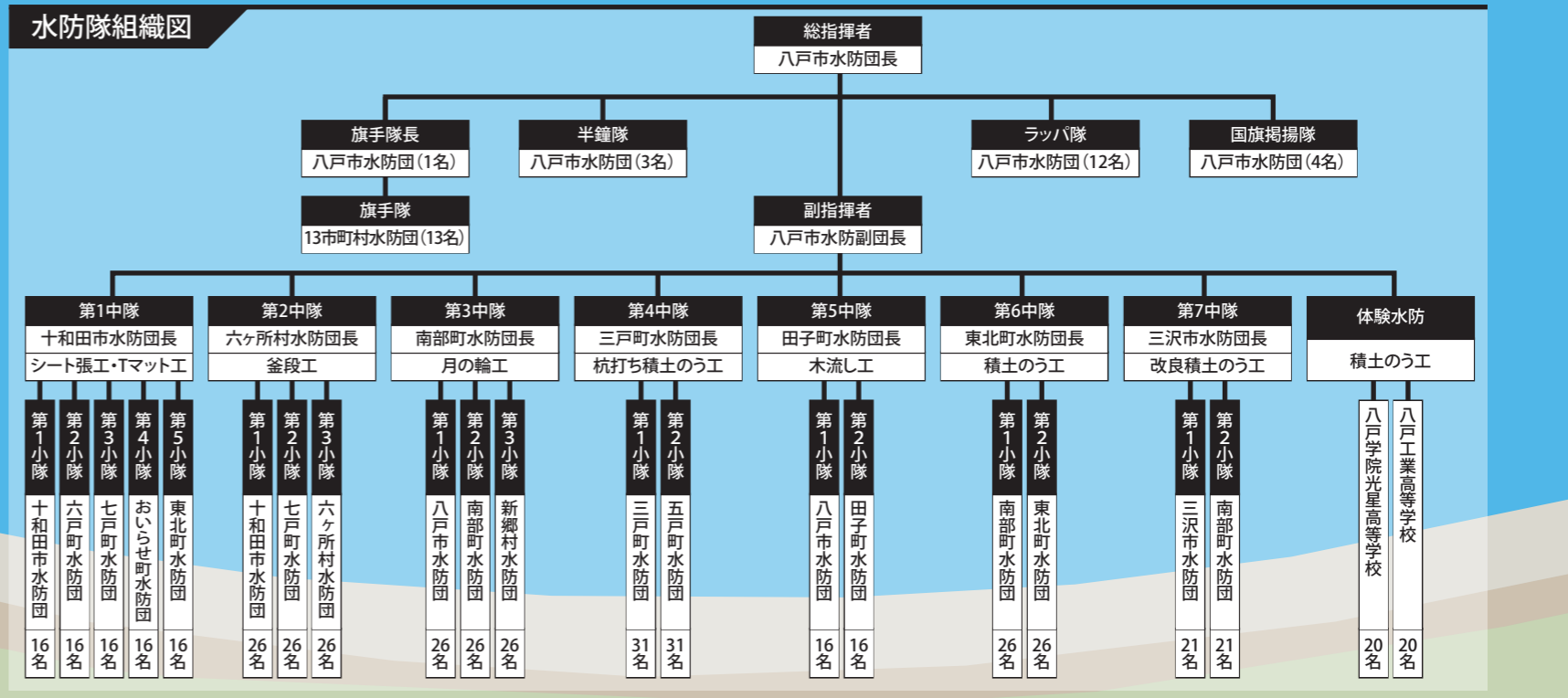
鋼杭と防水シートを使って、積土のう工法を改良・強化したものです。川の水が堤防を越えるのを防ぎます。



- ### 防災展出展者
- ① 八戸圏域水道企業団
  - ② 青森県警察本部
  - ③ 八戸市
  - ④ 日本赤十字社 青森県支部
  - ⑤ 小型船舶関連事業協議会
  - ⑥ 青森県
  - ⑦ 国土交通省 東北地方整備局
  - ⑧ 航空自衛隊 三沢基地
  - ⑨ 自衛隊青森地方協力本部
  - ⑩ 八戸地域広域市町村圏事務組合消防本部
  - ⑪ 東北電力(株)
  - ⑫ (一社) 東北地域づくり協会
  - ⑬ 総務省 東北総合通信局
  - ⑭ 八戸工業大学
  - ⑮ 八戸工業高等専門学校
  - ⑯ 三八地区高等学校青年赤十字・ボランティア部
  - ⑰ 耐震性大型土のう協会
  - ⑱ 国土交通省 八戸港湾・空港整備事務所
  - ⑲ ネクスコ東日本
  - ⑳ 東日本電信電話株式会社 青森支店
  - ㉑ 株式会社 NTTドコモ 東北支社 青森支店
  - ㉒ ソフトバンク株
  - ㉓ KDDI(株) 東北総支社
  - ㉔ (一社) リバーテクノ研究会
  - ㉕ 国土交通省 国土地理院 東北測量部
  - ㉖ 北東北捜索犬チーム
  - ㉗ (一社) 青森県測量設計業協会
  - ㉘ (一社) 東北測量設計協会
  - ㉙ 国土交通省 気象庁 青森地方気象台

### テント割当表

<b>A</b>	演習本部席・来賓席
<b>B</b>	水防団席
<b>C</b>	演習参加者席
<b>D</b>	競技会参加水防団席
<b>E</b>	一般席
<b>F</b>	進行班席
<b>G</b>	訓練参加者席



開催日時 **2016年 5月 29日** (日) 8:30~12:30

開催場所 **青森県八戸市大字長苗代字内舟渡地先  
馬淵川左岸河川敷 (大橋上流)**



お願い

- 会場（駐車場）への入退場は、現地の案内看板や誘導員の指示に従って下さい。
- 会場（駐車場）内の事故、トラブルにつきましては主催者では関知いたしません。