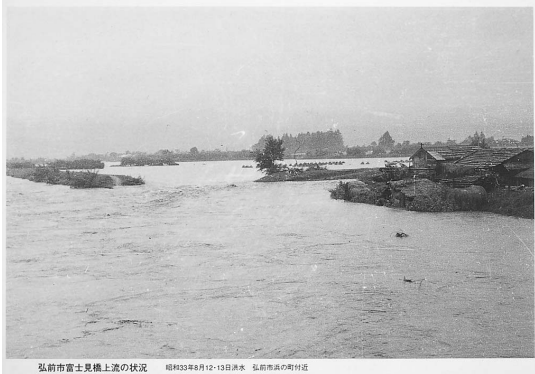


No.058



弘前市富士見橋上流の状況 昭和33年8月12-13日洪水 弘前市商の町付近

弘前市富士見橋上流の状況 昭和33年8月洪水
(52cm x 37cm)

No.059



弘前公園西堀 昭和33年8月12-13日洪水 弘前公園西堀橋

弘前公園西堀 昭和33年8月洪水
(52cm x 37cm)

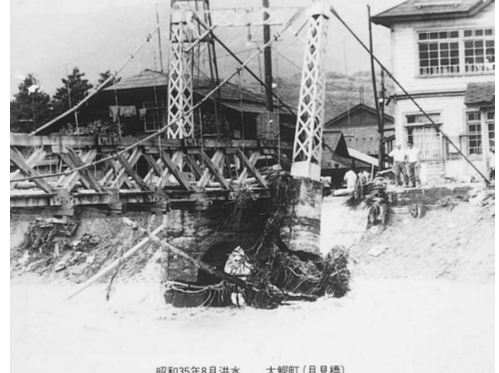
No.060



洪水により流出する岩木橋 昭和33年8月洪水12-13日 弘前市駅前

洪水により流出する岩木橋 昭和33年8月洪水
(52cm x 37cm)

No.061



昭和35年8月洪水 大鰐町(月見橋)

昭和35年8月洪水 大鰐町(月見橋)
(54cm x 43cm)

No.062



昭和33年9月洪水 中里町上長泥地区
(51cm x 42cm)

No.063



昭和47年7月洪水 弘前市樋ノ口

昭和47年7月洪水 弘前市樋ノ口(その1)
(54cm x 43cm)

No.064



昭和47年7月洪水 弘前市樋ノ口

昭和47年7月洪水
弘前市樋ノ口(その2)
(54cm x 43cm)

No.065



昭和50年8月洪水 田舎館村新田(東奥日報社提供)

昭和50年8月洪水 田舎館村新田(東奥日報社提供)
(54cm x 43cm)