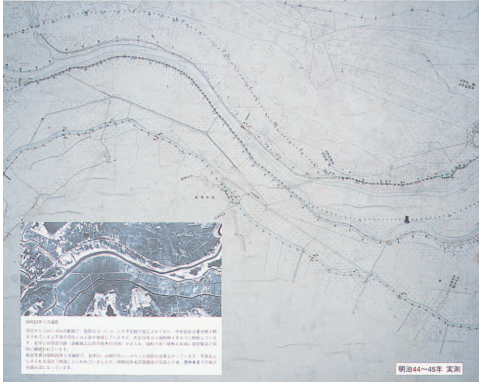


No.036



河口より3～9km 明治44～5年平面図と昭和23年5月 航空写真 (55cm x 44cm)

No.037



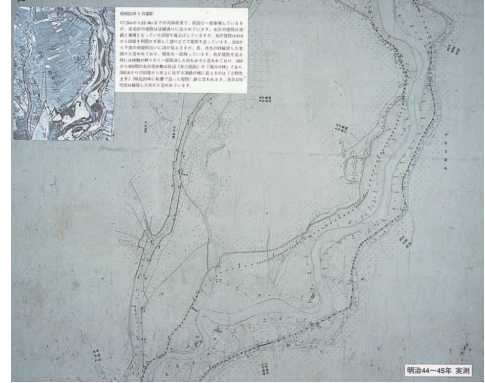
神田橋下流 明治44～5年平面図と昭和23年5月 航空写真 (55cm x 44cm)

No.038



神田橋上流 明治44～5年平面図と昭和23年5月 航空写真 (55cm x 44cm)

No.039



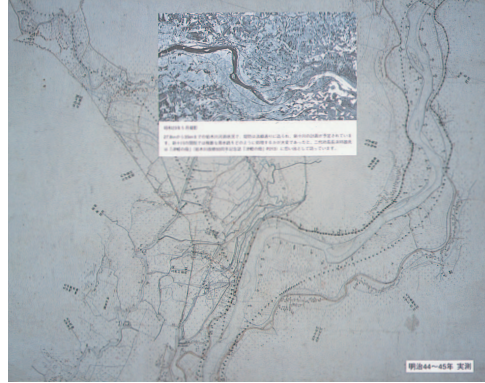
三好橋下流 明治44～5年平面図と昭和23年5月 航空写真 (55cm x 44cm)

No.040



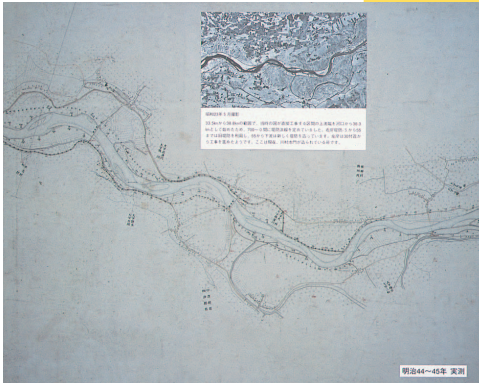
五所川原付近 明治44～5年平面図と昭和23年5月 航空写真 (55cm x 44cm)

No.041



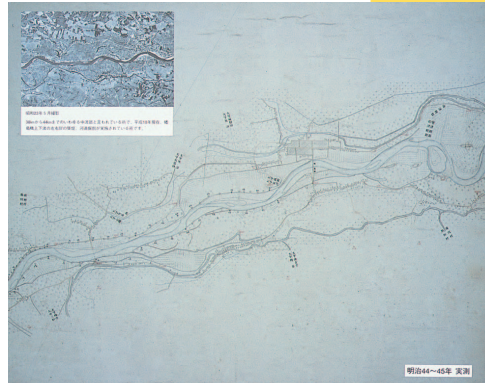
新十川合流点 明治44～5年平面図と昭和23年5月 航空写真 (55cm x 44cm)

No.042



保安橋上下流 明治44～5年平面図と昭和23年5月 航空写真 (55cm x 44cm)

No.043



幡籠橋下流 明治44～5年平面図と昭和23年5月 航空写真 (55cm x 44cm)