

No.020



芦野頭首工 昭和36年12月と平成8年4月
(74cm x 52cm)



No.021



神田橋 旧十川合流点 昭和36年12月と平成8年4月
(74cm x 52cm)



No.022



稲垣河川公園 昭和36年12月と平成8年4月
(74cm x 52cm)



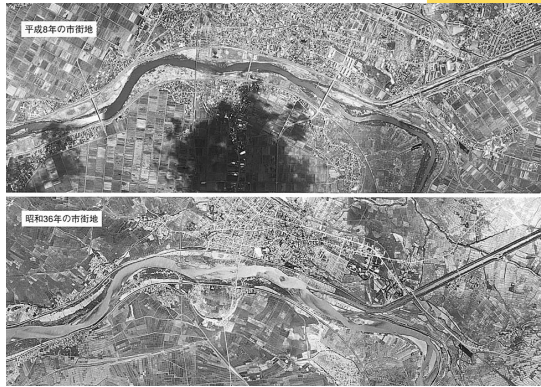
No.023



五所川原 新十川合流点 昭和36年12月と平成8年4月
(74cm x 52cm)



No.024



五所川原付近 平成8年と昭和36年
(85cm x 60cm)

No.025



鶴寿橋上下流 昭和36年12月と平成8年4月
(74cm x 52cm)



No.026



保安橋上流 大蜂川合流点 昭和36年12月と平成8年4月
(74cm x 52cm)



No.027



幡龍橋下流 昭和36年12月と平成4年12月
(74cm x 52cm)

