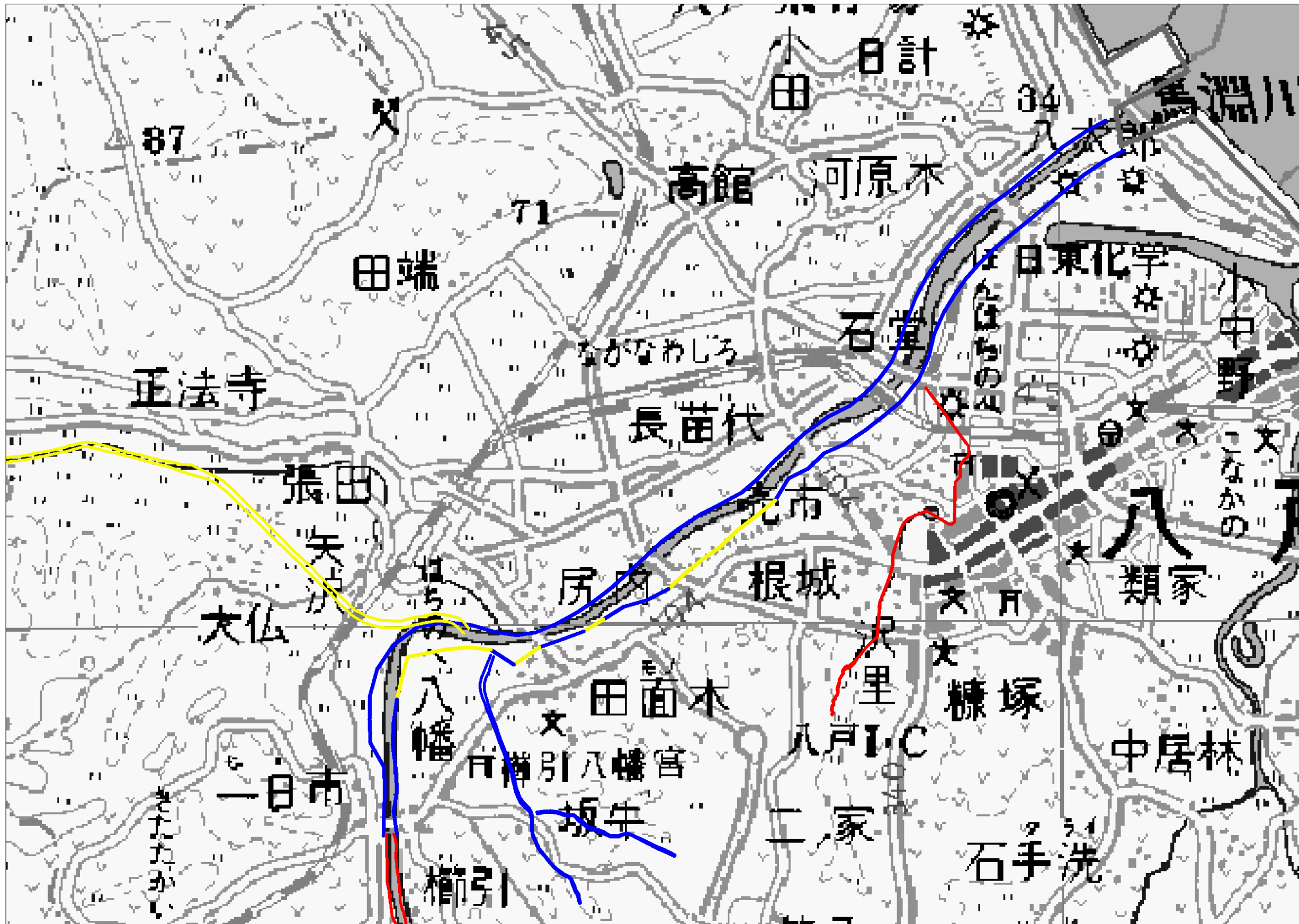





凡例	
	30年に一度程度発生すると想定されている降雨に対応している区間
	10年から30年に一度程度発生すると想定されている降雨に対応している区間
	10年に一度程度発生すると想定されている降雨に未対応の区間

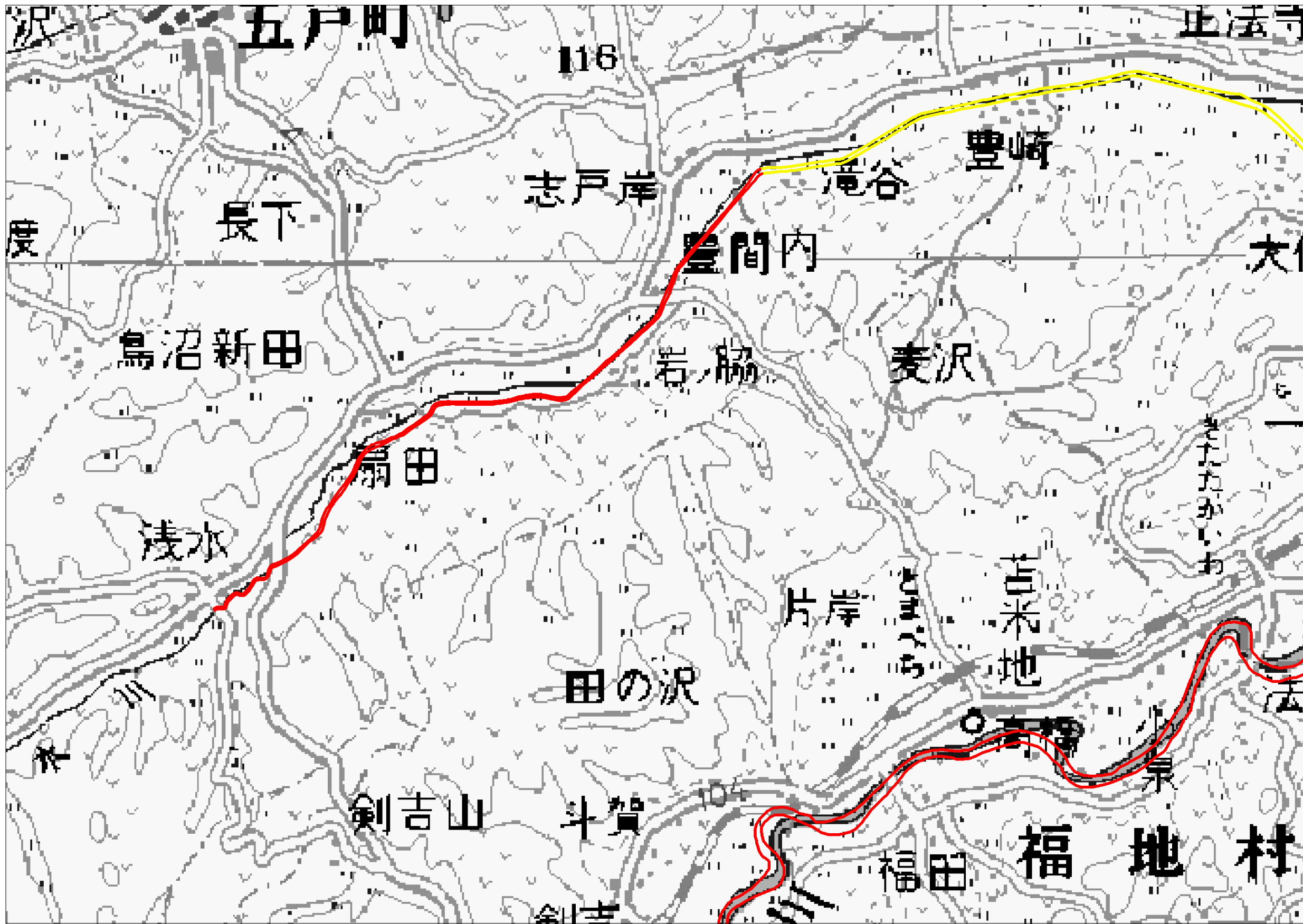
### 馬淵川水系治水安全度評価索引図




全国統一の効率的かつ簡素な手法によるものであり、それぞれの河川の実態に応じた他の手法により安全度評価を行った場合においては、結果に差異が生じることがあります。



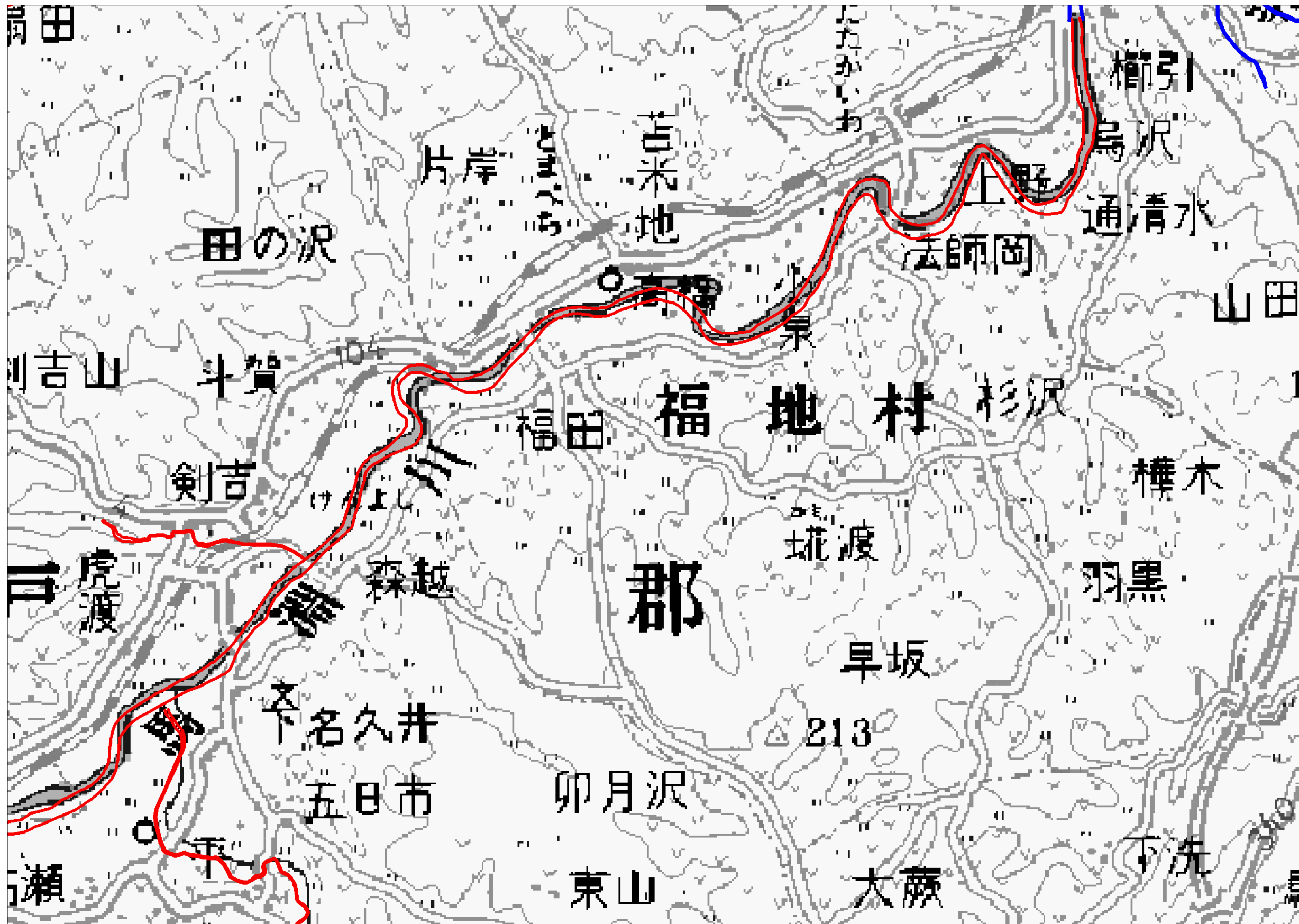
凡例	
	30年に一度程度発生すると想定されている降雨に対応している区間
	10年から30年に一度程度発生すると想定されている降雨に対応している区間
	10年に一度程度発生すると想定されている降雨に未対応の区間


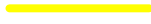

馬淵川水系治水安全度評価図（拡大図 1）



凡例	
	30年に一度程度発生すると想定されている降雨に対応している区間
	10年から30年に一度程度発生すると想定されている降雨に対応している区間
	10年に一度程度発生すると想定されている降雨に未対応の区間




馬淵川水系治水安全度評価図（拡大図 2）



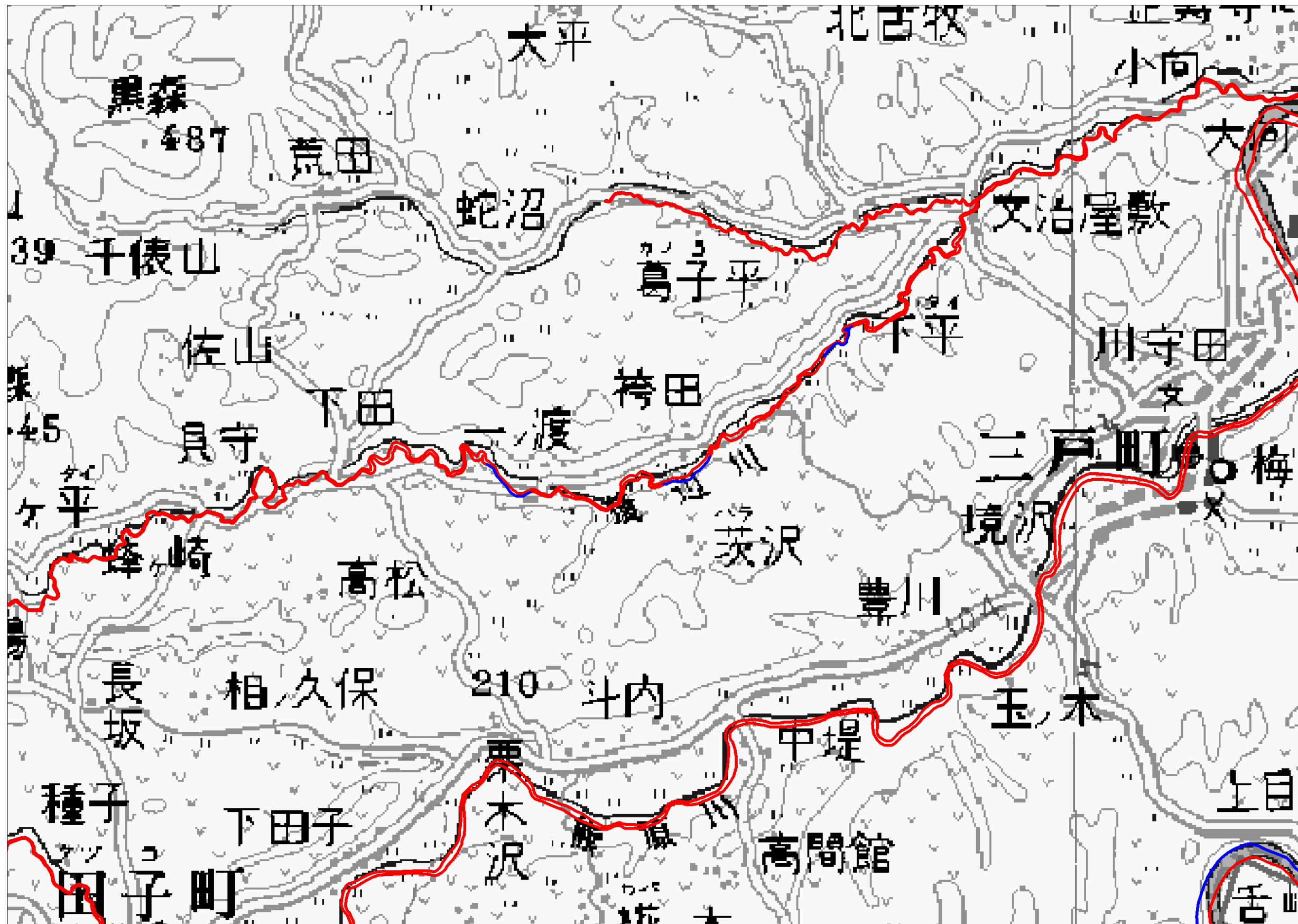
凡例	
	30年に一度程度発生すると想定されている降雨に対応している区間
	10年から30年に一度程度発生すると想定されている降雨に対応している区間
	10年に一度程度発生すると想定されている降雨に未対応の区間


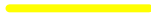

馬淵川水系治水安全度評価図（拡大図 3）



凡例	
	30年に一度程度発生すると想定されている降雨に対応している区間
	10年から30年に一度程度発生すると想定されている降雨に対応している区間
	10年に一度程度発生すると想定されている降雨に未対応の区間




馬淵川水系治水安全度評価図（拡大図 4）



凡例	
	30年に一度程度発生すると想定されている降雨に対応している区間
	10年から30年に一度程度発生すると想定されている降雨に対応している区間
	10年に一度程度発生すると想定されている降雨に未対応の区間




馬淵川水系治水安全度評価図（拡大図 5）



凡例	
	30年に一度程度発生すると想定されている降雨に対応している区間
	10年から30年に一度程度発生すると想定されている降雨に対応している区間
	10年に一度程度発生すると想定されている降雨に未対応の区間

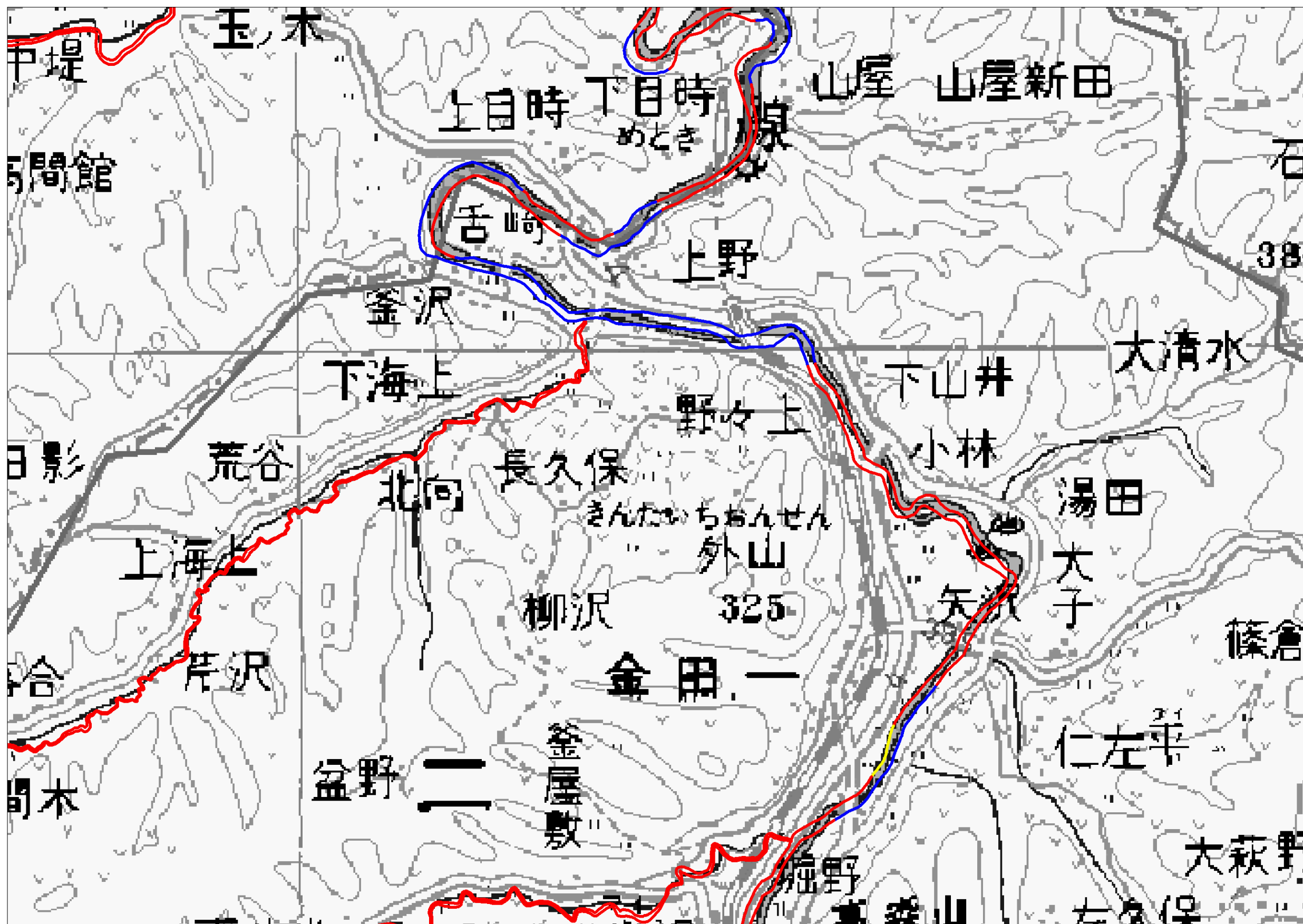
馬淵川水系治水安全度評価図（拡大図 6）






凡例	
	30年に一度程度発生すると想定されている降雨に対応している区間
	10年から30年に一度程度発生すると想定されている降雨に対応している区間
	10年に一度程度発生すると想定されている降雨に未対応の区間

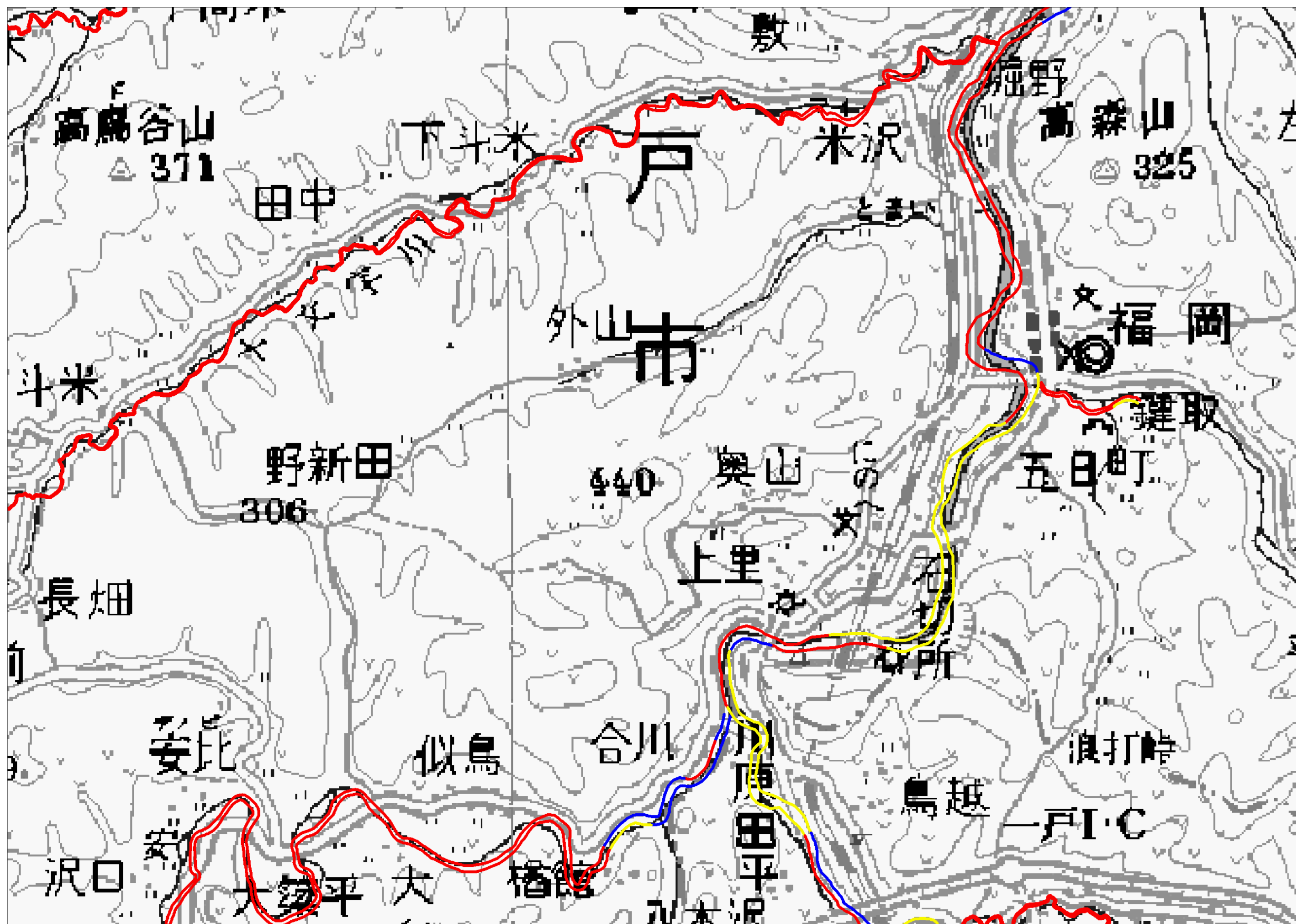
馬淵川水系治水安全度評価図（拡大図 7）







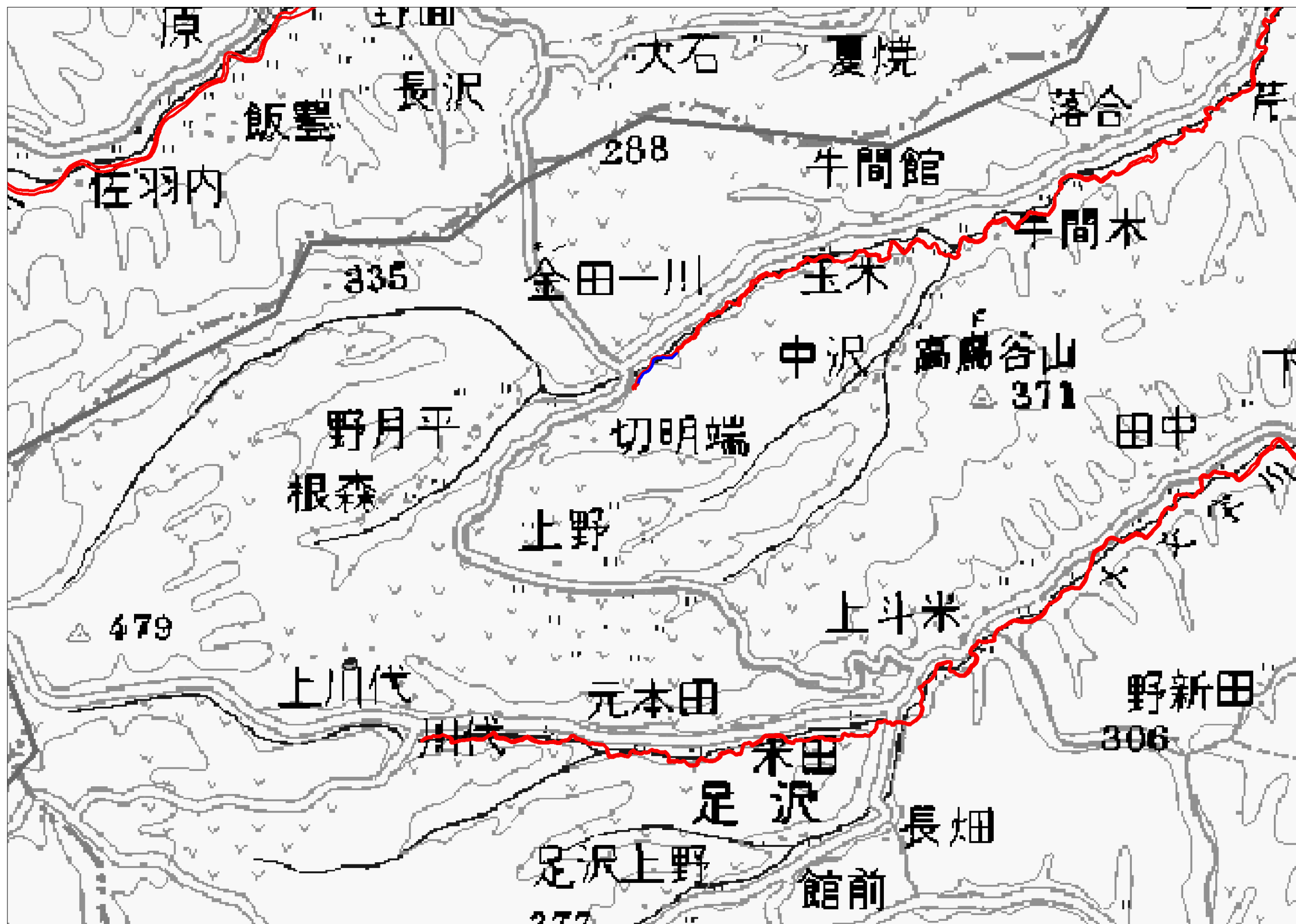
凡例	
	30年に一度程度発生すると想定されている降雨に対応している区間
	10年から30年に一度程度発生すると想定されている降雨に対応している区間
	10年に一度程度発生すると想定されている降雨に未対応の区間




馬淵川水系治水安全度評価図（拡大図 8）



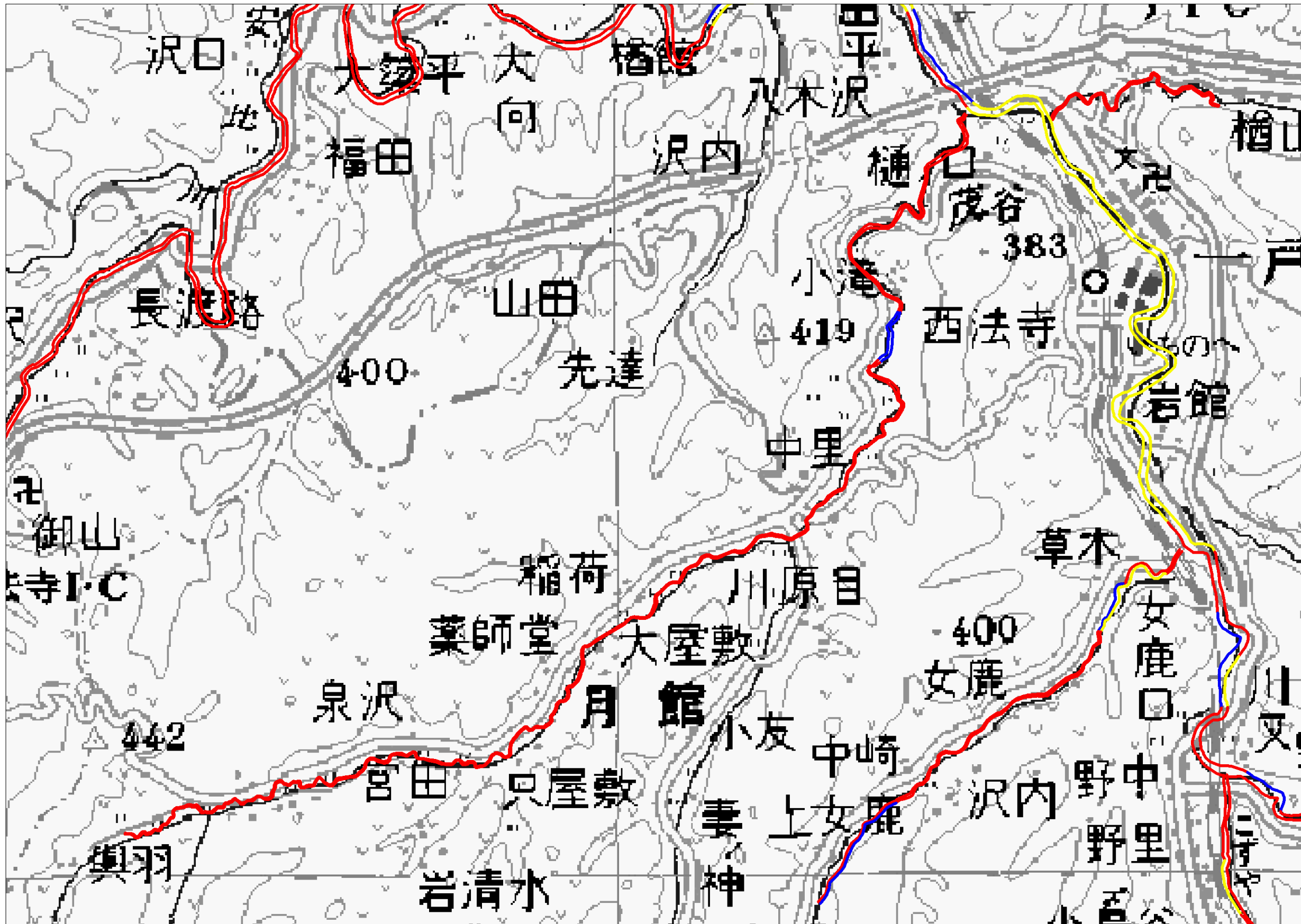
凡例	
	30年に一度程度発生すると想定されている降雨に対応している区間
	10年から30年に一度程度発生すると想定されている降雨に対応している区間
	10年に一度程度発生すると想定されている降雨に未対応の区間

馬淵川水系治水安全度評価図（拡大図 9）



凡例	
	30年に一度程度発生すると想定されている降雨に対応している区間
	10年から30年に一度程度発生すると想定されている降雨に対応している区間
	10年に一度程度発生すると想定されている降雨に未対応の区間

馬淵川水系治水安全度評価図（拡大図 10）

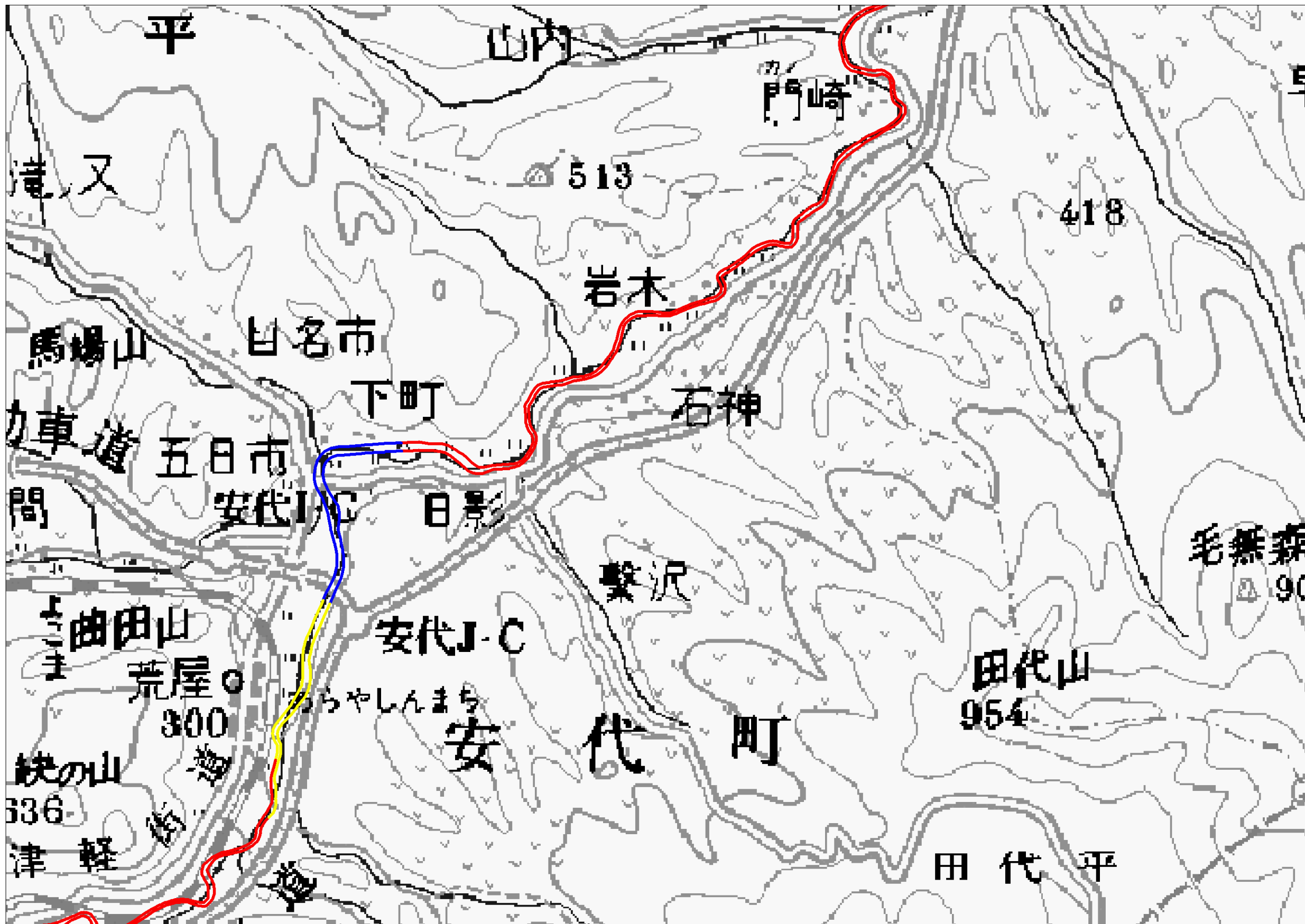


凡例	
	30年に一度程度発生すると想定されている降雨に対応している区間
	10年から30年に一度程度発生すると想定されている降雨に対応している区間
	10年に一度程度発生すると想定されている降雨に未対応の区間

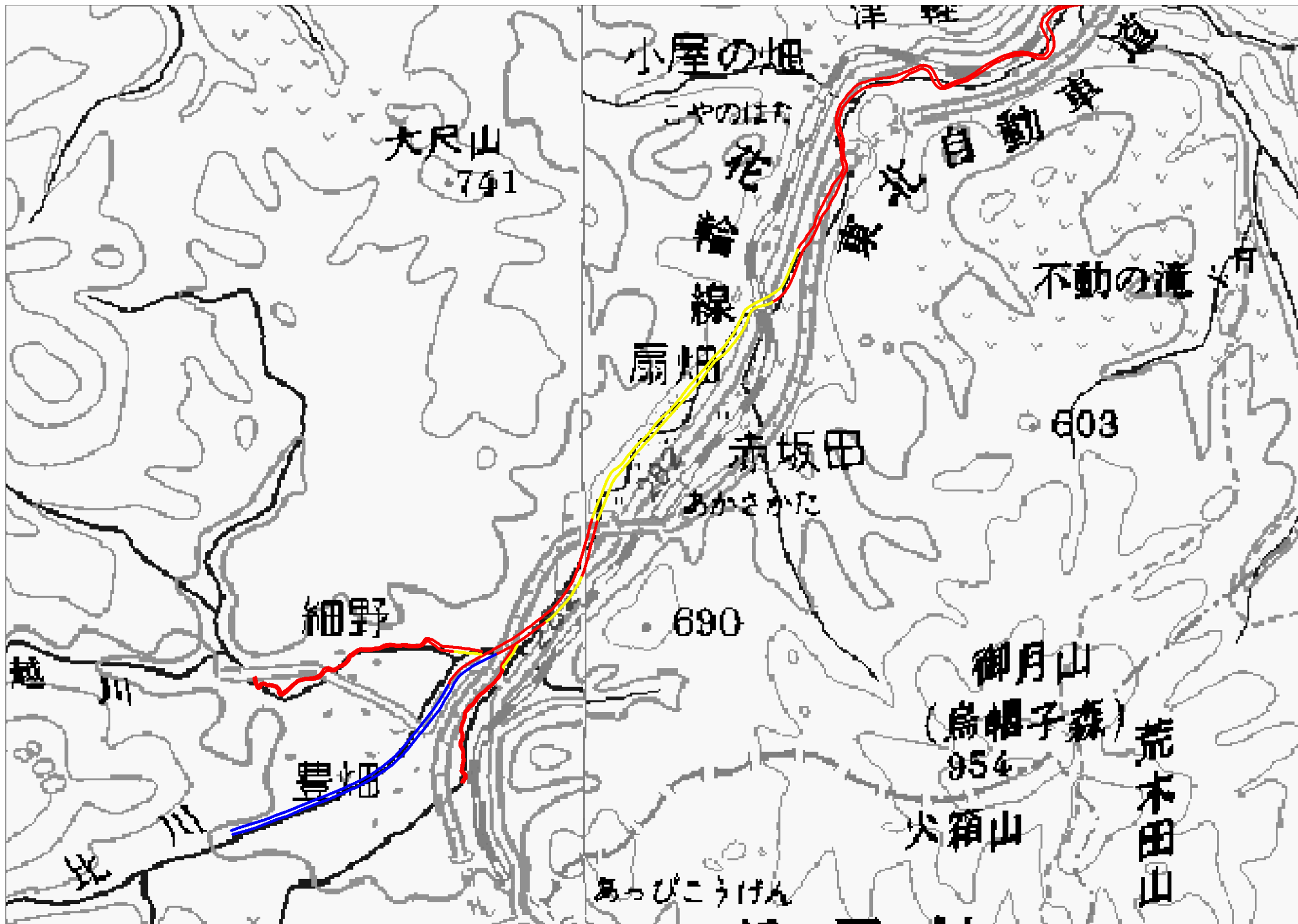
馬淵川水系治水安全度評価図（拡大図 11）


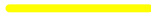



馬淵川水系治水安全度評価図（拡大図 12）



馬淵川水系治水安全度評価図（拡大図 13）



凡例	
	30年に一度程度発生すると想定されている降雨に対応している区間
	10年から30年に一度程度発生すると想定されている降雨に対応している区間
	10年に一度程度発生すると想定されている降雨に未対応の区間

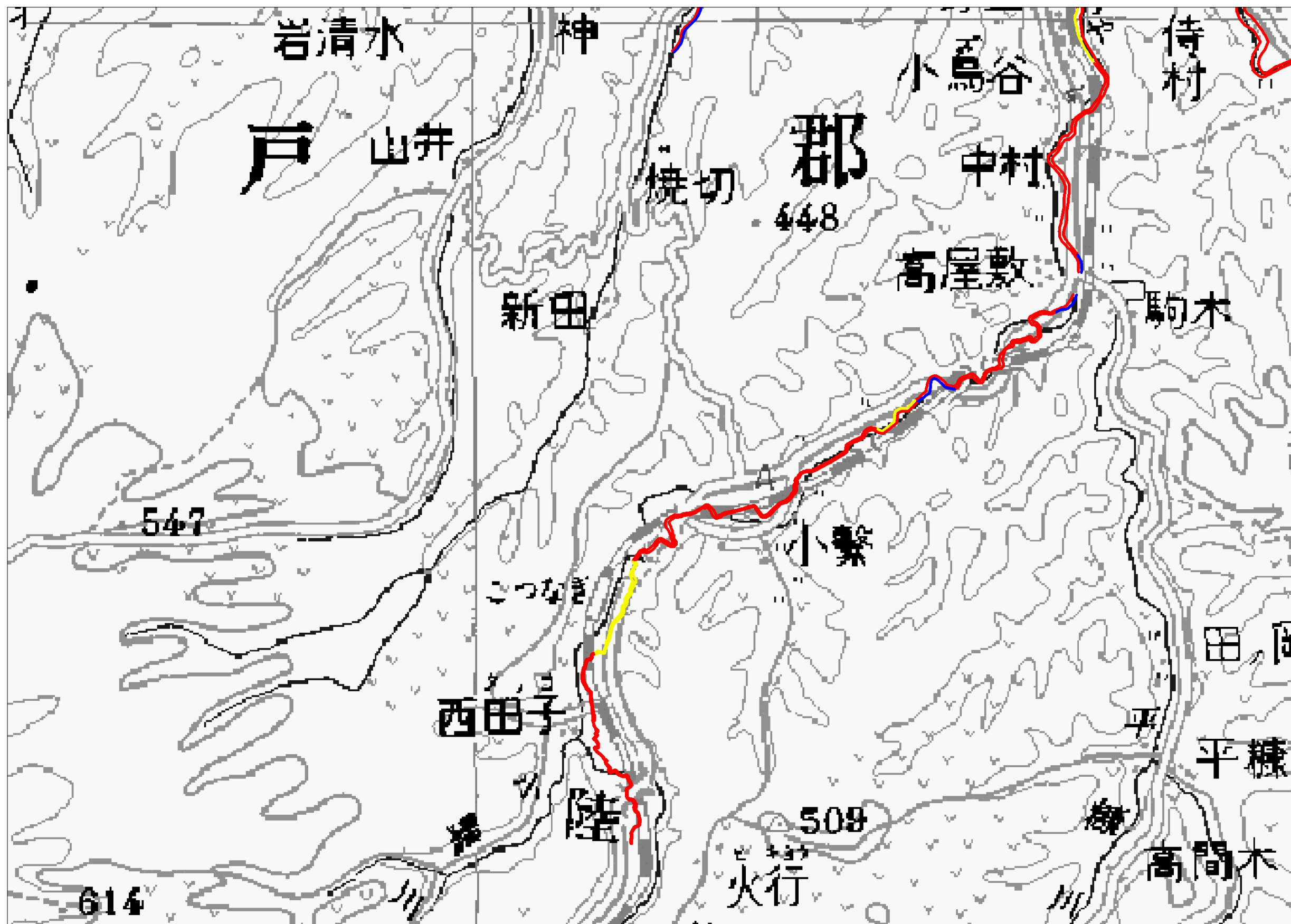
馬淵川水系治水安全度評価図（拡大図 14）





凡例	
	30年に一度程度発生すると想定されている降雨に対応している区間
	10年から30年に一度程度発生すると想定されている降雨に対応している区間
	10年に一度程度発生すると想定されている降雨に未対応の区間

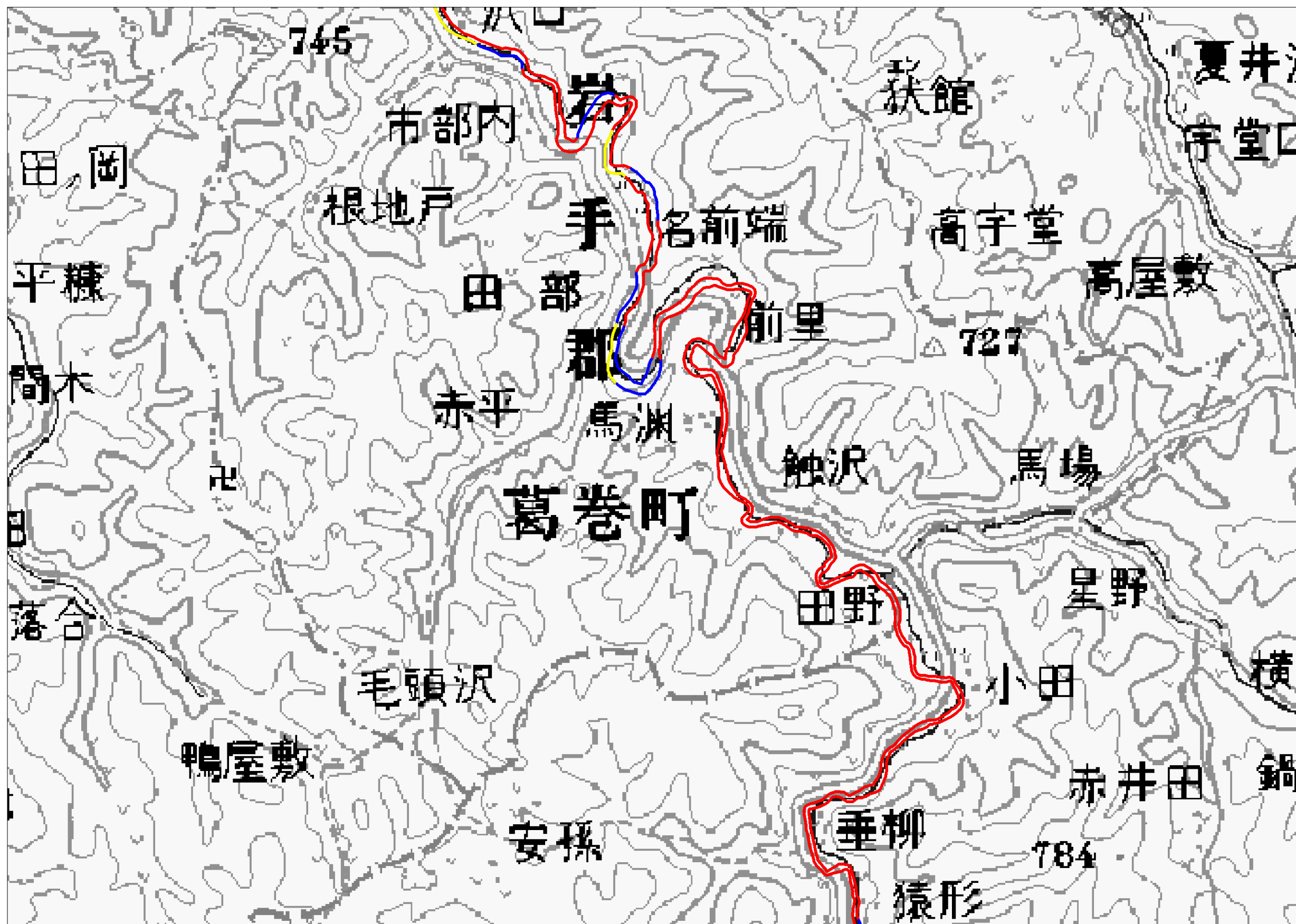
馬淵川水系治水安全度評価図（拡大図 15）







凡例	
	30年に一度程度発生すると想定されている降雨に対応している区間
	10年から30年に一度程度発生すると想定されている降雨に対応している区間
	10年に一度程度発生すると想定されている降雨に未対応の区間

馬淵川水系治水安全度評価図（拡大図 16）



凡例	
	30年に一度程度発生すると想定されている降雨に対応している区間
	10年から30年に一度程度発生すると想定されている降雨に対応している区間
	10年に一度程度発生すると想定されている降雨に未対応の区間

馬淵川水系治水安全度評価図（拡大図 17）



凡例	
	30年に一度程度発生すると想定されている降雨に対応している区間
	10年から30年に一度程度発生すると想定されている降雨に対応している区間
	10年に一度程度発生すると想定されている降雨に未対応の区間

馬淵川水系治水安全度評価図（拡大図 18）