

馬淵川水系馬淵川 洪水浸水想定区域図(想定最大規模)

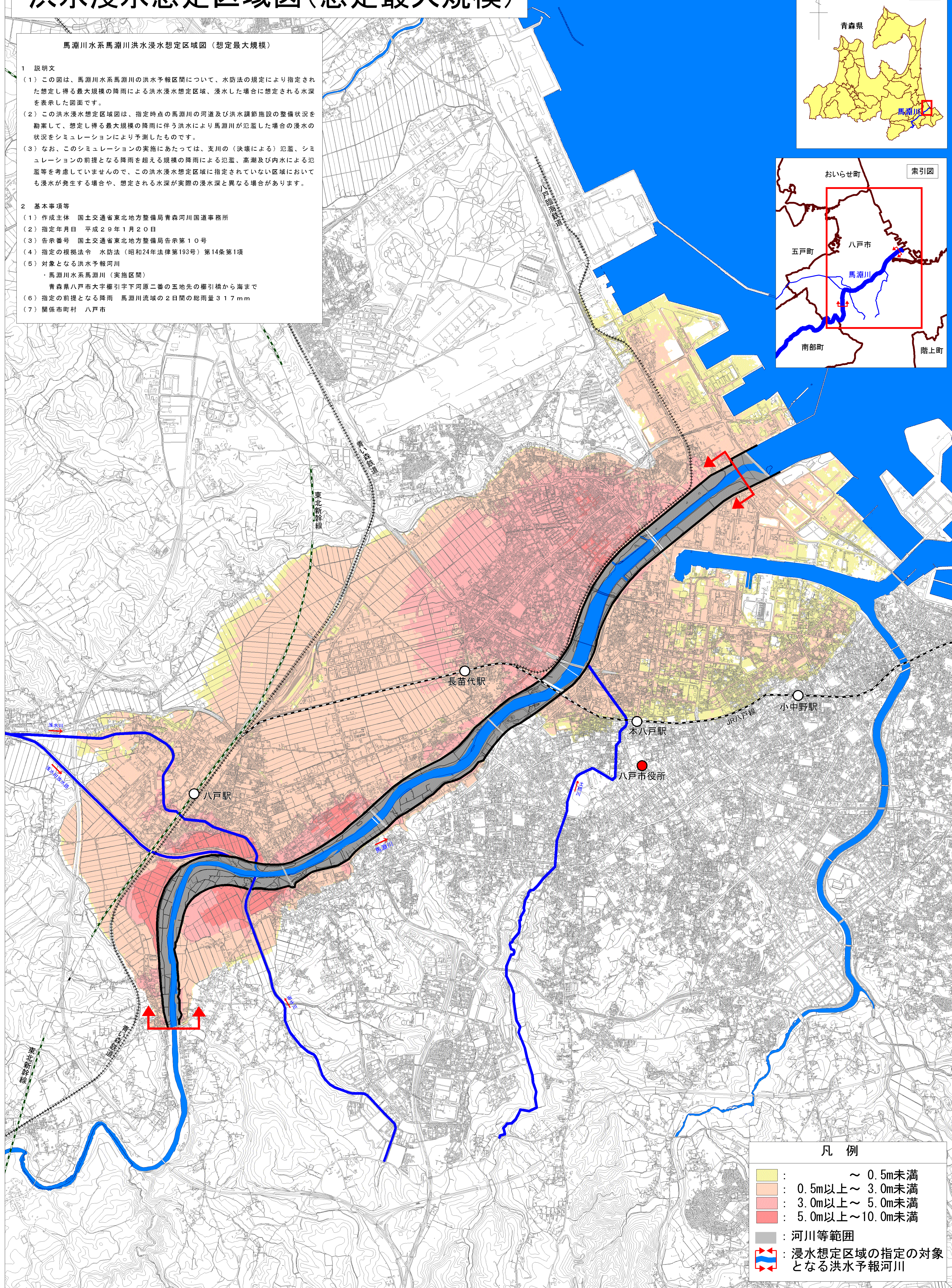
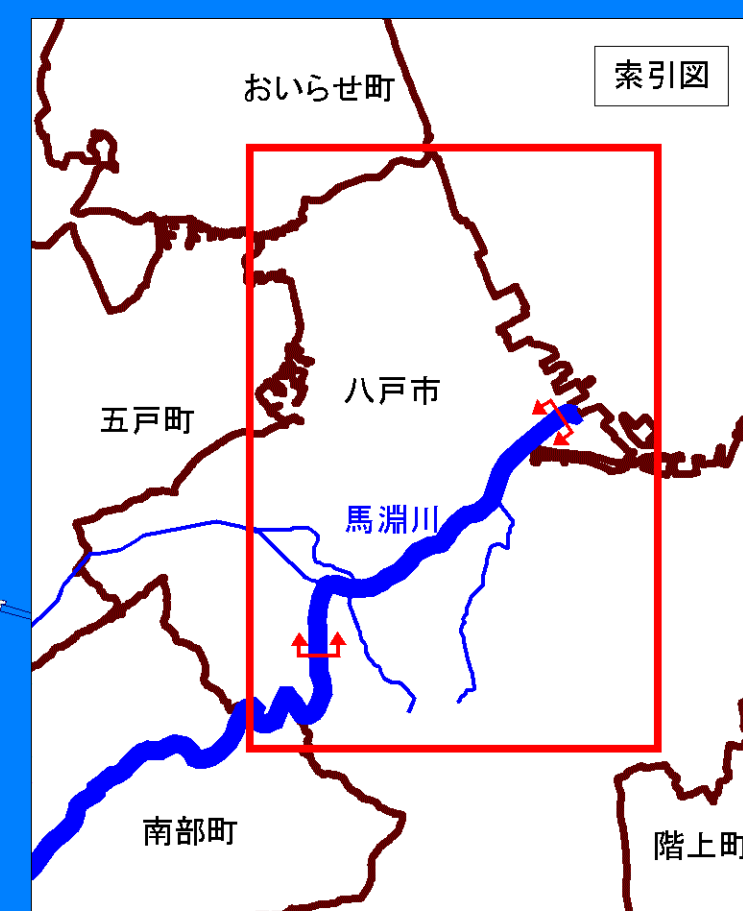
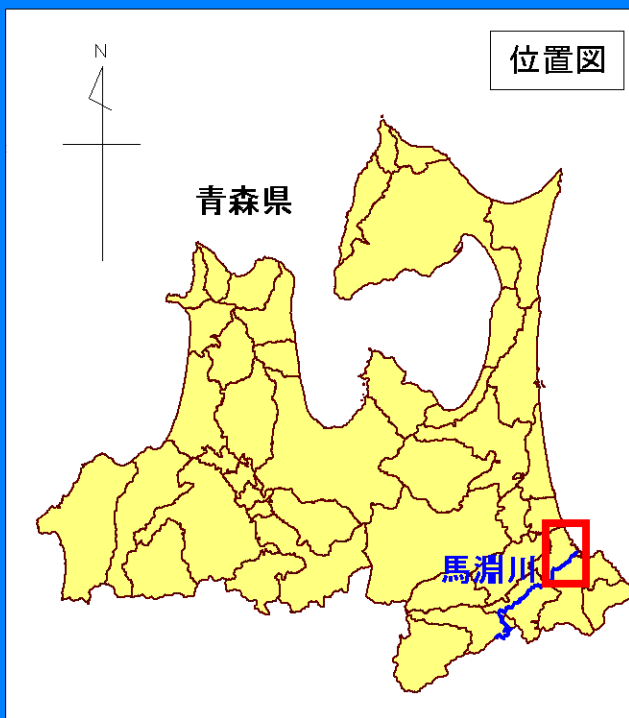
馬淵川水系馬淵川洪水浸水想定区域図(想定最大規模)

1 説明文

- (1) この図は、馬淵川水系馬淵川の洪水予報区間について、水防法の規定により指定された想定し得る最大規模の降雨による洪水浸水想定区域、浸水した場合に想定される水深を表示した図面です。
- (2) この洪水浸水想定区域図は、指定時点の馬淵川の河道及び洪水調節施設の整備状況を勘案して、想定し得る最大規模の降雨に伴う洪水により馬淵川が氾濫した場合の浸水の状態をシミュレーションにより予測したものです。
- (3) なお、このシミュレーションの実施にあたっては、支川の(決壊による)氾濫、シミュレーションの前提となる降雨を超える規模の降雨による氾濫、高潮及び内水による氾濫等を考慮していませんので、この洪水浸水想定区域に指定されていない区域においても浸水が発生する場合や、想定される水深が実際の浸水深と異なる場合があります。

2 基本事項等

- (1) 作成主体 国土交通省東北地方整備局青森河川国道事務所
- (2) 指定年月日 平成29年1月20日
- (3) 告示番号 国土交通省東北地方整備局告示第10号
- (4) 指定の根拠法令 水防法(昭和24年法律第193号)第14条第1項
- (5) 対象となる洪水予報河川
・馬淵川水系馬淵川(実施区間)
青森県八戸市大字榎引字下河原二番の五地先の榎引橋から海まで
- (6) 指定の前提となる降雨 馬淵川流域の2日間の総雨量317mm
- (7) 関係市町村 八戸市



凡例	
黄色	: ~ 0.5m未満
オレンジ	: 0.5m以上~ 3.0m未満
赤	: 3.0m以上~ 5.0m未満
濃い赤	: 5.0m以上~10.0m未満
黒線	: 河川等範囲
赤い矢印	: 浸水想定区域の指定の対象となる洪水予報河川

国土交通省 東北地方整備局 青森河川国道事務所

この地図の作成に当たっては、国土地理院長の承認を得て、同院発行の基盤地図情報を使用した。(承認番号 平28情使、第767号)

1:20,000