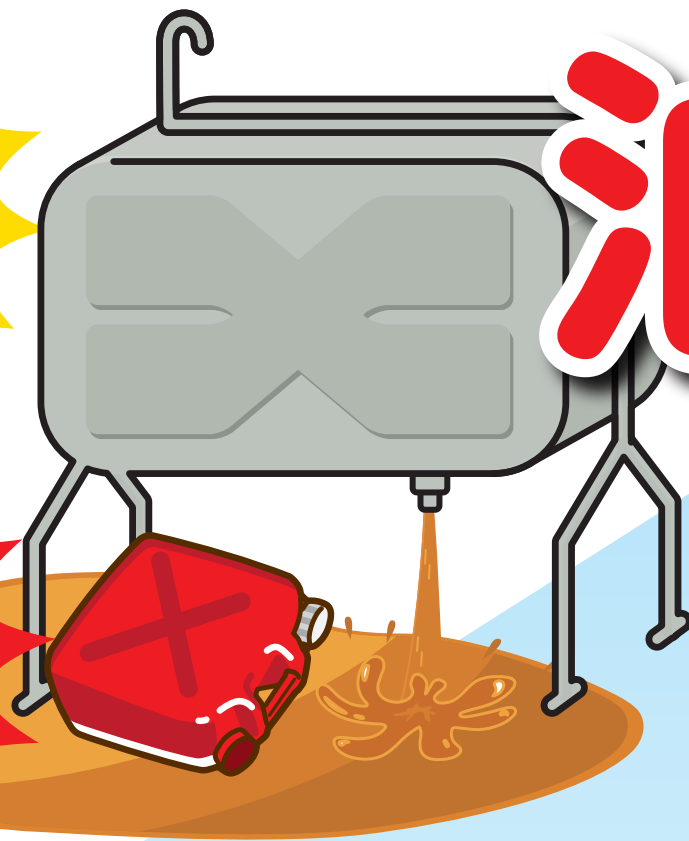


油の流出事故が多発しています

油

の流出に必ず注意を!!



流出事故の
多くが
人的ミスに
よるものです!

事故を防ぐ心がけ

- ✓ 給油中はその場を離れない
- ✓ 目を離さない
- ✓ 落雪する場所・除雪先にホームタンクを置かない
- ✓ 配管の破損防止のために雪囲いや目印を立てる
- ✓ ホームタンク・配管・部品が壊れていないか確認する
- ✓ 栓を閉めたはず……は確認する



ホームタンクでの**小分け中の不注意**による灯油の流出や、**配管の破損**による灯油の流出が多発しております。油流出事故を起こすと、油の流出防止対策や回収に費用がかかります。その際の費用は事故を起こした**原因者の負担**となります。雄物川水系では原因者負担として、過去に**32万円**の事例があります。

油を流出させてしまったら

- 1 バルブ、栓を閉じる
- 2 市町村や消防署へすぐに連絡する
- 3 敷地外へ流れない措置をする

油流出事故を起こした場合、発見した場合は、市町村、消防署、警察署や、お近くの国土交通省、県の機関へご連絡ください。