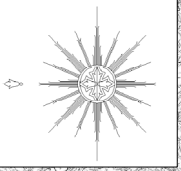
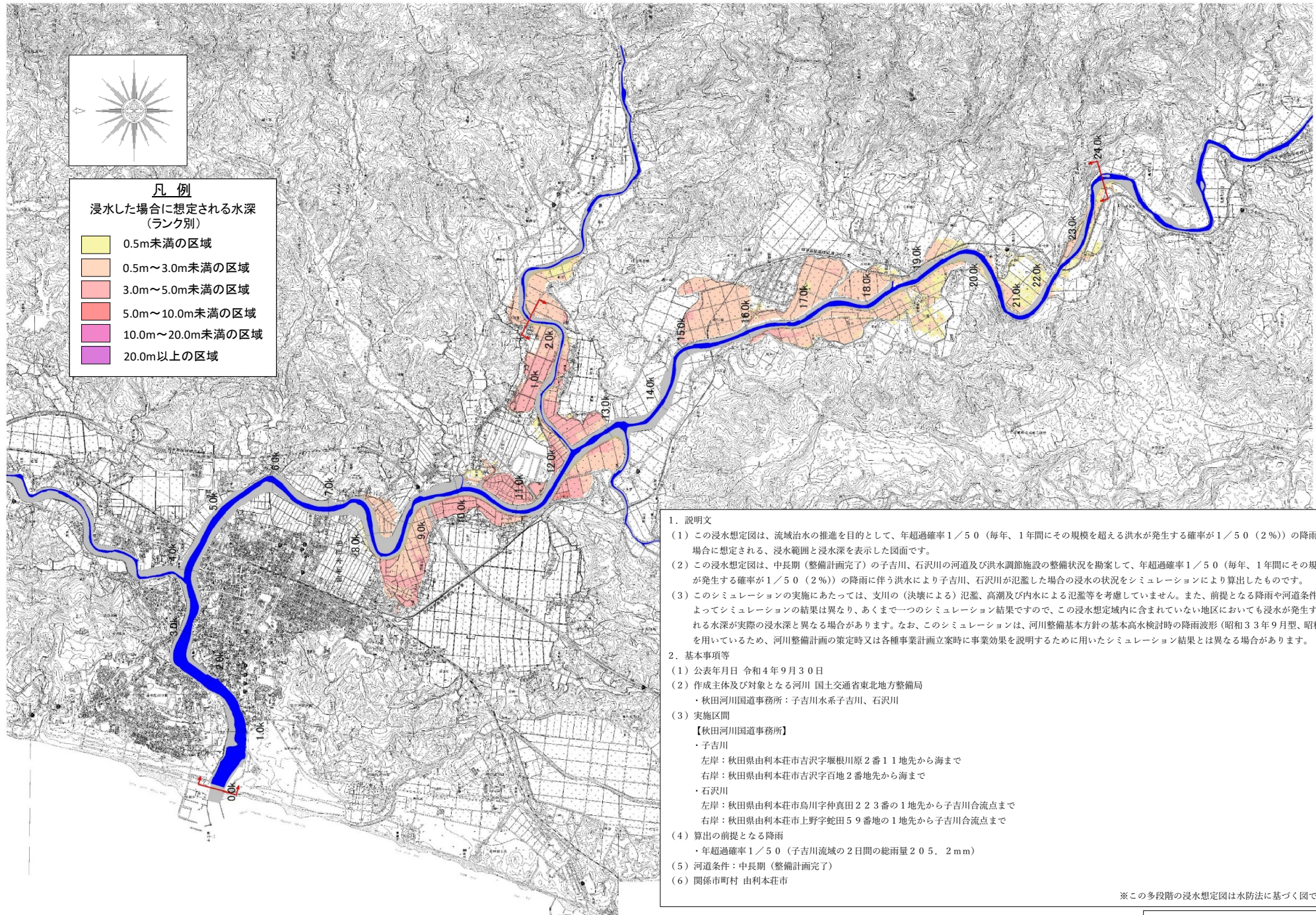


子吉川水系 国管理河川の浸水想定図【中長期】(1/50降雨規模)



凡例
浸水した場合に想定される水深
(ランク別)

0.5m未満の区域
0.5m～3.0m未満の区域
3.0m～5.0m未満の区域
5.0m～10.0m未満の区域
10.0m～20.0m未満の区域
20.0m以上の区域

1. 説明文
 - (1) この浸水想定図は、流域治水の推進を目的として、年超過確率1/50(毎年、1年間にその規模を超える洪水が発生する確率が1/50(2%))の降雨により浸水した場合に想定される、浸水範囲と浸水深を表示した図面です。
 - (2) この浸水想定図は、中長期(整備計画完了)の子吉川、石沢川の河道及び洪水調節施設の整備状況を勘案して、年超過確率1/50(毎年、1年間にその規模を超える洪水が発生する確率が1/50(2%))の降雨に伴う洪水により子吉川、石沢川が氾濫した場合の浸水の状況をシミュレーションにより算出したものです。
 - (3) このシミュレーションの実施にあたっては、支川の(決壊による)氾濫、高潮及び内水による氾濫等を考慮していません。また、前提となる降雨や河道条件、地形条件等によってシミュレーションの結果は異なり、あくまで一つのシミュレーション結果ですので、この浸水想定域に含まれていない地区においても浸水が発生する場合や想定される水深が実際の浸水深と異なる場合があります。なお、このシミュレーションは、河川整備基本方針の基本高水検討時の降雨波形(昭和33年9月型、昭和59年9月型)を用いているため、河川整備計画の策定時又は各種事業計画立案時に事業効果を説明するために用いたシミュレーション結果とは異なる場合があります。
2. 基本事項等
 - (1) 公表年月日 令和4年9月30日
 - (2) 作成主体及び対象となる河川 国土交通省東北地方整備局
・秋田河川国道事務所：子吉川水系子吉川、石沢川
 - (3) 実施区間
【秋田河川国道事務所】
・子吉川
左岸：秋田県由利本荘市吉沢字根根川原2番11地先から海まで
右岸：秋田県由利本荘市吉沢字百地2番地先から海まで
・石沢川
左岸：秋田県由利本荘市鳥川字仲真田223番の1地先から子吉川合流点まで
右岸：秋田県由利本荘市上野字蛇田59番地の1地先から子吉川合流点まで
 - (4) 算出の前提となる降雨
・年超過確率1/50(子吉川流域の2日間の総雨量205.2mm)
 - (5) 河道条件：中長期(整備計画完了)
 - (6) 関係市町村 由利本荘市

※この多段階の浸水想定図は水防法に基づく図ではありません。