

雄 物 川

水 質 情 報

雄物川水系水質汚濁
対策連絡協議会
事務局

国土交通省東北地方整備局
秋田河川国道事務所
秋田市山王一丁目10-29

第162号の主な内容

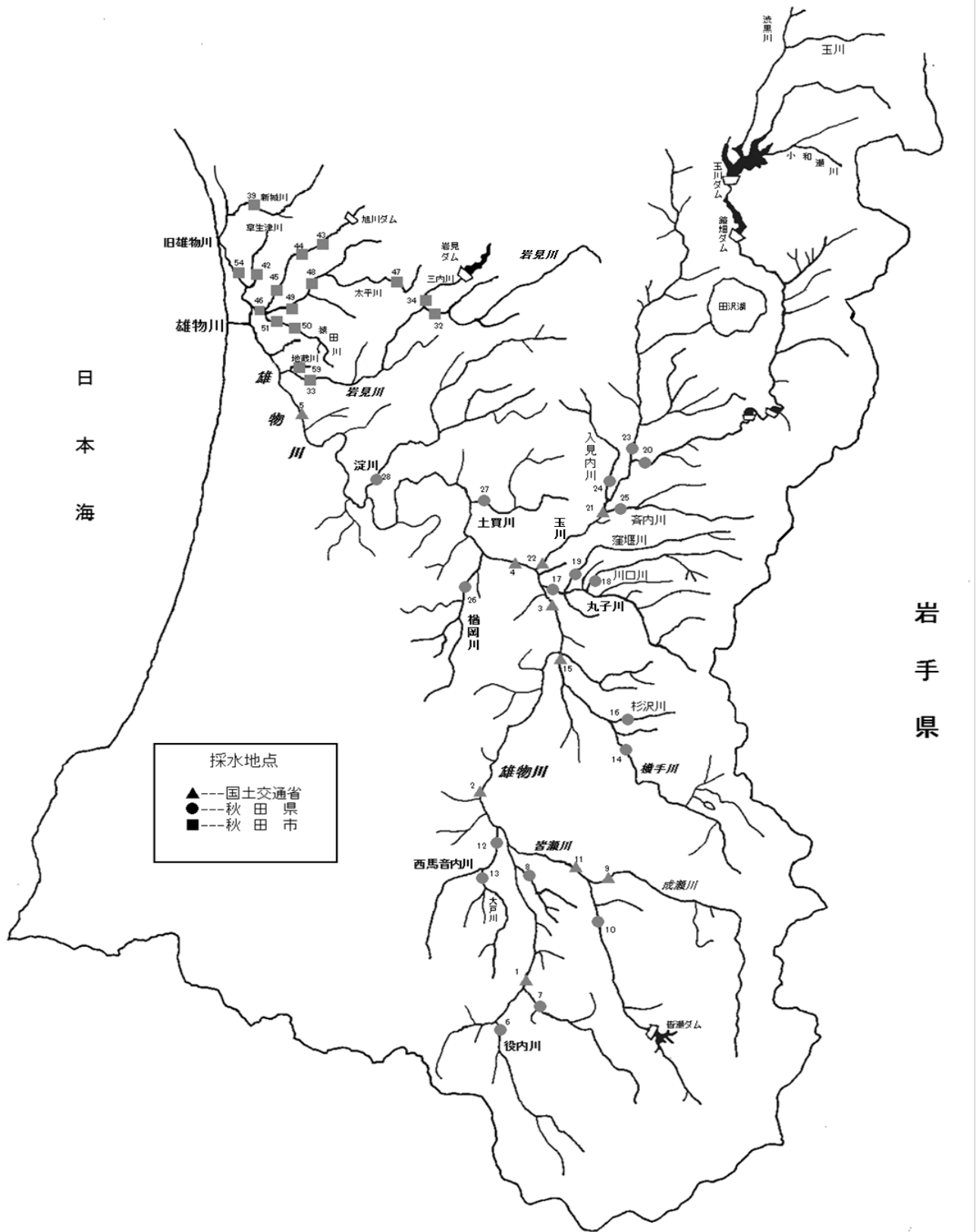
○令和元年10月～令和元年12月の水質環境調査結果の概要(国土交通省、秋田県、秋田市)

令和元年度雄物川水系水質事故緊急措置演習を実施しました！

11月12日古川排水樋門付近で油事故の発生を想定した訓練を行いました。暖房用灯油の取り扱いが増える時期を前に毎年行っている演習で、汚濁物質の拡散防止・回収技術の向上を図り、事故発生の際には速やかな対応により被害軽減に万全を期するものです。



令和元年度 雄物川水系水質環境調査地点図



環 境 基 準

(1)ア 生活環境の保全に関する環境基準(河川)

類 型	水素イオン濃度 (pH)	生物化学的酸素要求量 (BOD)	浮遊物質 (SS)	溶存酸素量 (DO)	大腸菌群数
AA	6.5以上 8.5以下	1mg/L以下	25mg/L以下	7.5mg/L以上	50 MPN/100mL以下
A	6.5以上 8.5以下	2mg/L以下	25mg/L以下	7.5mg/L以上	1000 MPN/100mL以下
B	6.5以上 8.5以下	3mg/L以下	25mg/L以下	5mg/L以上	5000 MPN/100mL以下
C	6.5以上 8.5以下	5mg/L以下	50mg/L以下	5mg/L以上	—
D	6.0以上 8.5以下	8mg/L以下	100mg/L以下	2mg/L以上	—
E	6.0以上 8.5以下	10mg/L以下	ゴミ等の浮遊が認められないこと	2mg/L以上	—

注: 上の表は、自然環境保全、水道利用、水産利用、工業用水、農業用水、環境保全で利用します。

(1)イ 水生生物の生息状況に関する環境基準

類 型	全亜鉛	ノニルフェノール	直鎖アルキルベンゼンスルホン酸及びその塩 (LAS)	水生生物の生息状況の適応性
生物A	0.03mg/L以下	0.001mg/L以下	0.03mg/L以下	イワナ、サケマス等比較的低温域を好む水生生物及びこれらの餌生物が生息する水域
生物特A	0.03mg/L以下	0.0006mg/L以下	0.02mg/L以下	生物Aの水域のうち、生物Aの欄に掲げる水生生物の産卵場(繁殖場)又は幼稚仔の生育場として特に保全が必要な水域
生物B	0.03mg/L以下	0.002mg/L以下	0.05mg/L以下	コイ、フナ等比較的高温域を好む水生生物及びこれらの餌生物が生息する水域
生物特B	0.03mg/L以下	0.002mg/L以下	0.04mg/L以下	生物A又は生物Bの水域のうち、生物Bの欄に掲げる水生生物の産卵場(繁殖場)又は幼稚仔の生育場として特に保全が必要な水域

注: 水生生物の生息状況に関する環境基準とは、水生生物の生息又は生育環境の保護を目的として定められた基準です。雄物川は全域で生物Aの類型指定を受けています。

(2) 人の健康の保護に関する環境基準

項 目	基準値	項 目	基準値
カドミウム	0.003mg/L以下	1, 1, 2-トリクロロエタン	0.006mg/L以下
全シアン	検出されないこと	トリクロロエチレン	0.01mg/L以下
鉛	0.01mg/L以下	テトラクロロエチレン	0.01mg/L以下
六価クロム	0.05mg/L以下	1, 3-ジクロロプロペン	0.002mg/L以下
ひ素	0.01mg/L以下	チウラム	0.006mg/L以下
総水銀	0.0005mg/L以下	シマジン	0.003mg/L以下
アルキル水銀	検出されないこと	チオベンカルブ	0.02mg/L以下
PCB	検出されないこと	ベンゼン	0.01mg/L以下
ジクロロメタン	0.02mg/L以下	セレン	0.01mg/L以下
四塩化炭素	0.002mg/L以下	硝酸性窒素及び亜硝酸性窒素	10mg/L以下
1, 2-ジクロロエタン	0.004mg/L以下	ふつ素	0.8mg/L以下
1, 1-ジクロロエチレン	0.1mg/L以下	ほう素	1mg/L以下
シス-1, 2-ジクロロエチレン	0.04mg/L以下	1, 4-ジオキサン	0.05mg/L以下
1, 1, 1-トリクロロエタン	1mg/L以下		

注: 人の健康の保護のために定められた環境基準です。

令和元年度 雄物川水系水質環境調査結果(国土交通省)

1. 水 質 の 概 況

令和元年10月～令和元年12月までの雄物川上流(国土交通省湯沢河川国道事務所管内)及び雄物川下流(国土交通省秋田河川国道事務所管内)の水質調査結果は次のとおりです。

調査地点	河川名
酒蒔橋	雄物川
雄物川橋	雄物川
大曲橋	雄物川
岳見橋	雄物川
椿川(黒瀬橋)	雄物川
真人橋	成瀬川
岩崎橋	皆瀬川
藤木上橋	横手川
長野	玉 川
玉川橋	玉 川

(1) 生活環境項目

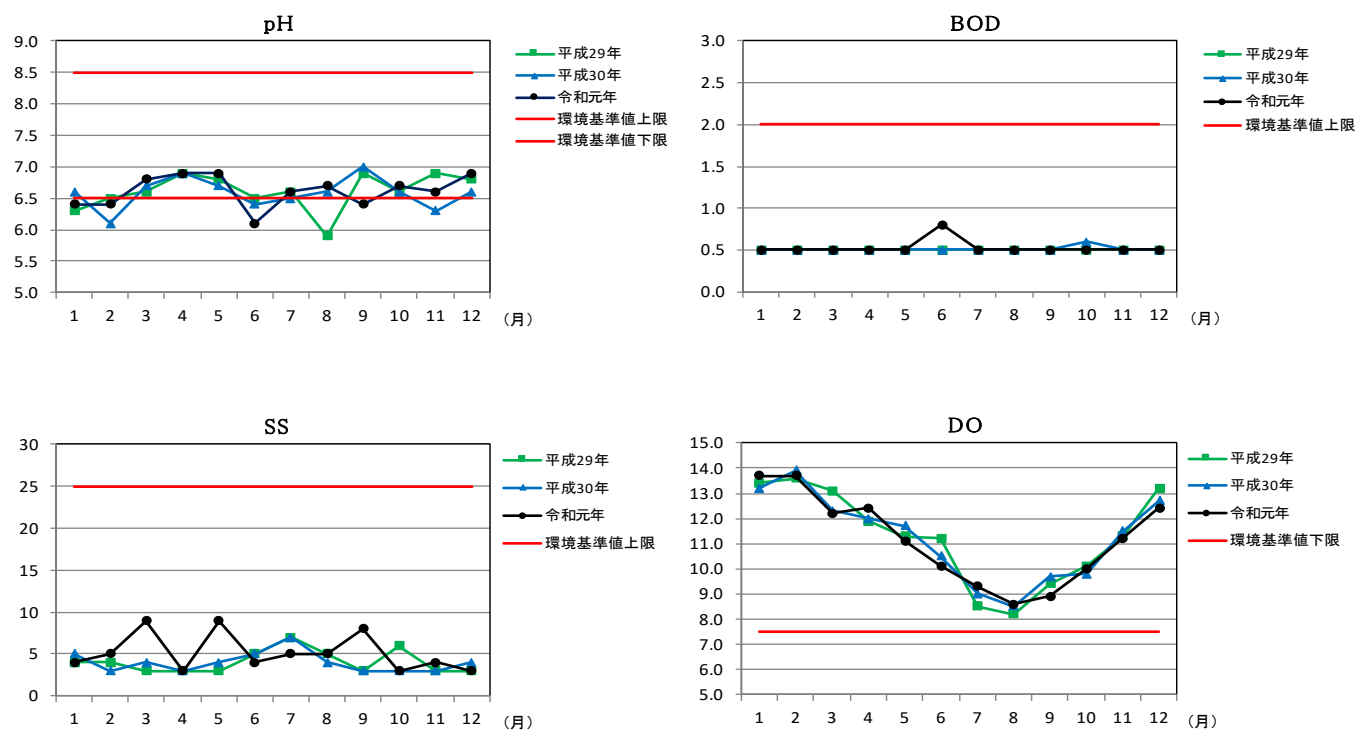
pH、BOD、SS、DO、値については、環境基準値を満足していました。

大腸菌群数については、酒蒔橋(10月)、雄物川橋(10～12月)、大曲橋(10～12月)、岳見橋(10～12月)、大曲橋(10～12月)、椿川(黒瀬橋)(10～12月)、真人橋(10～12月)、岩崎橋(10～12月)、藤木上橋(10、11月)、長野(10月)、玉川橋(10、11月)で環境基準値を超過していました。

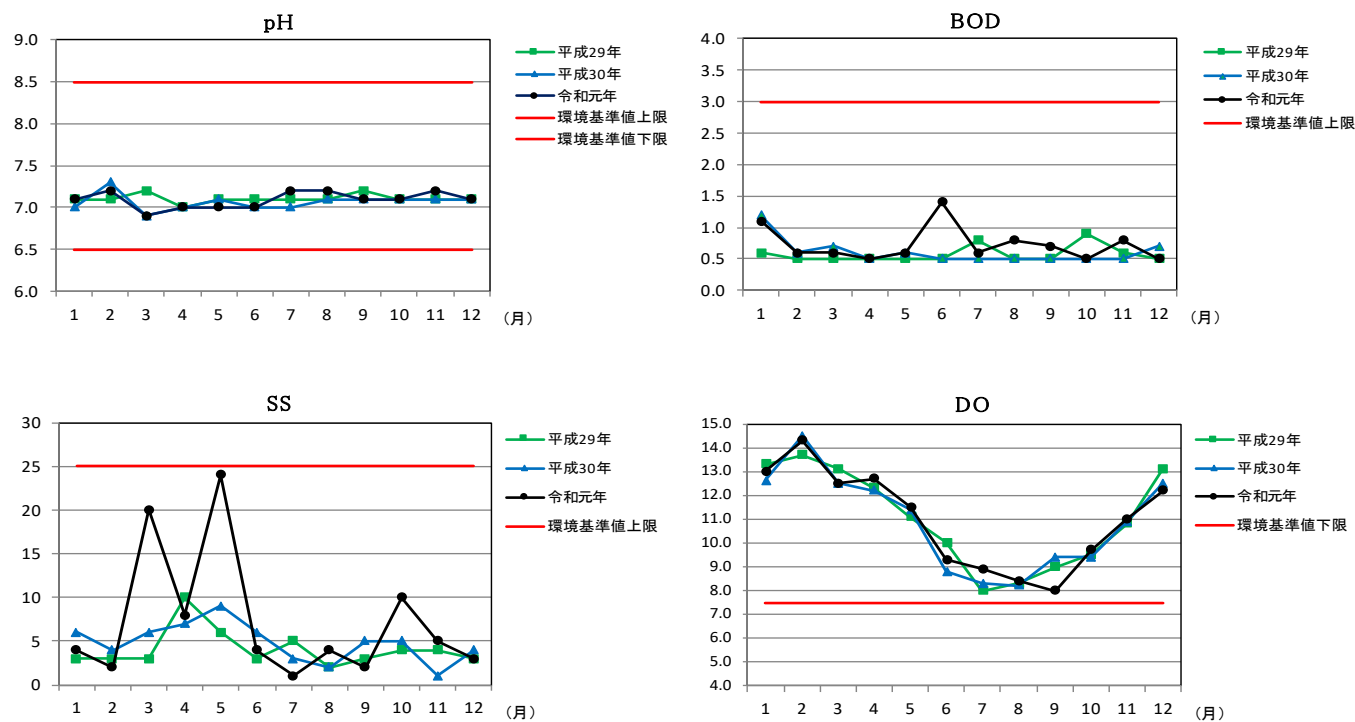
(2) 人の健康の保護に関する環境基準

環境基準値を超過した項目はありませんでした。

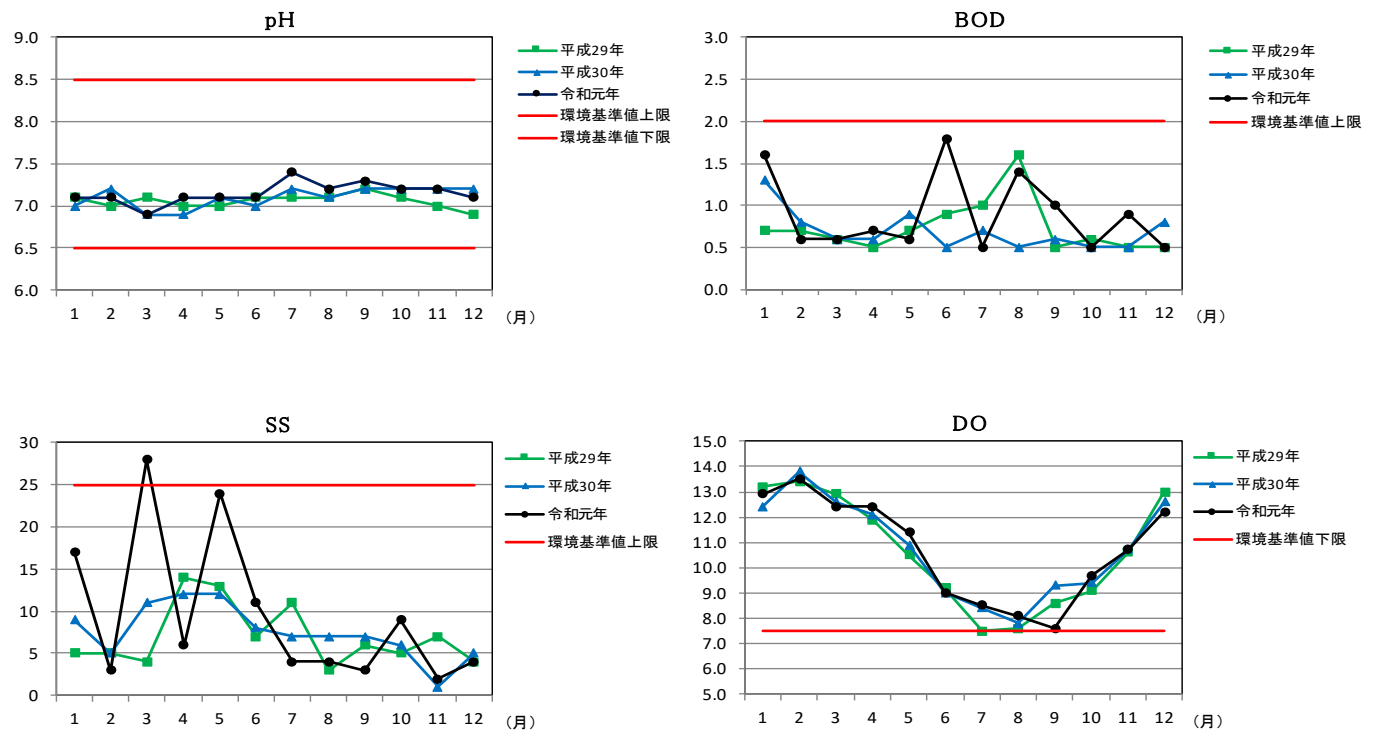
酒蒔橋地点 月別水質変化図



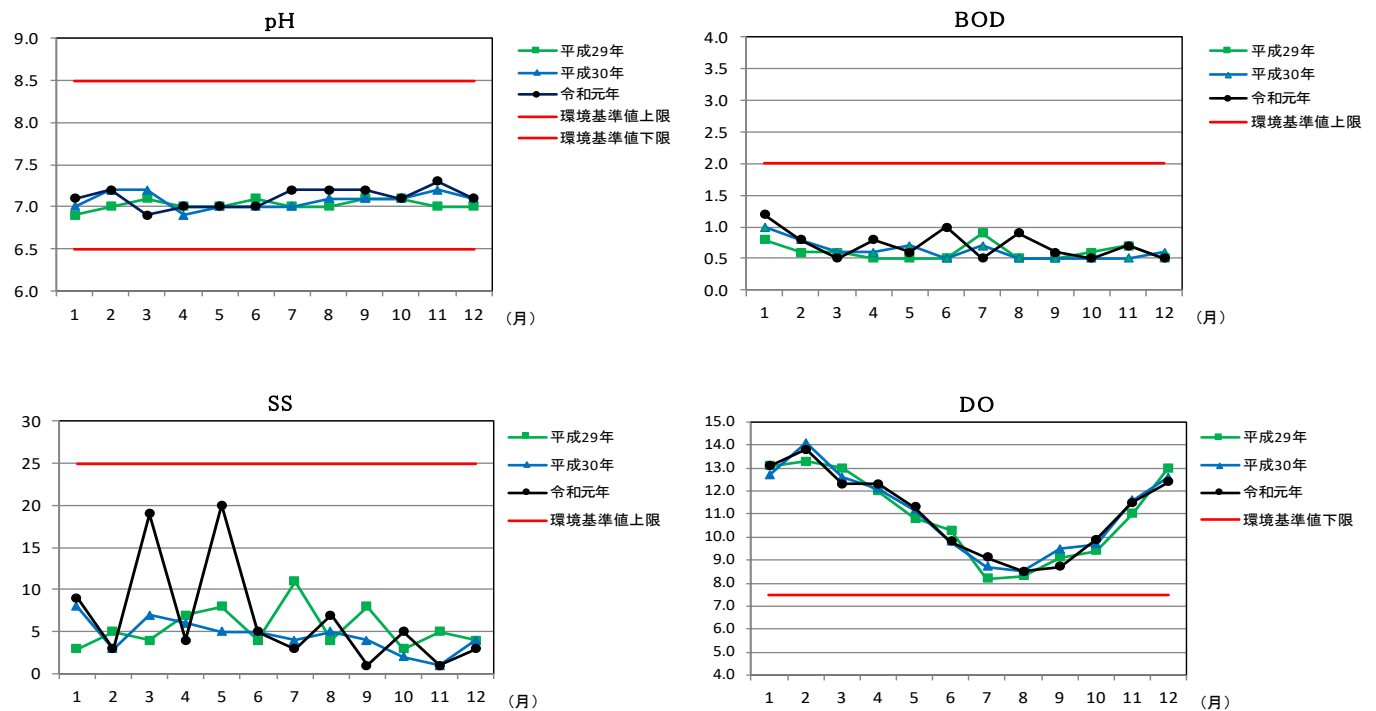
雄物川橋地点 月別水質変化図



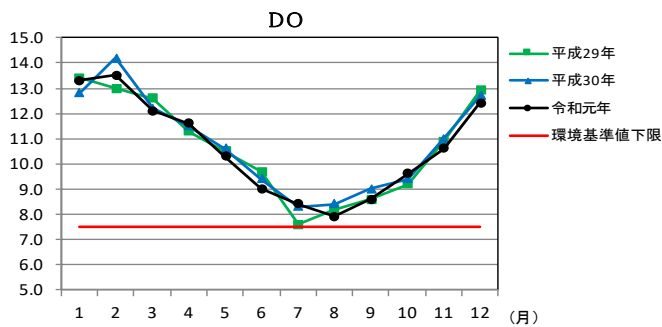
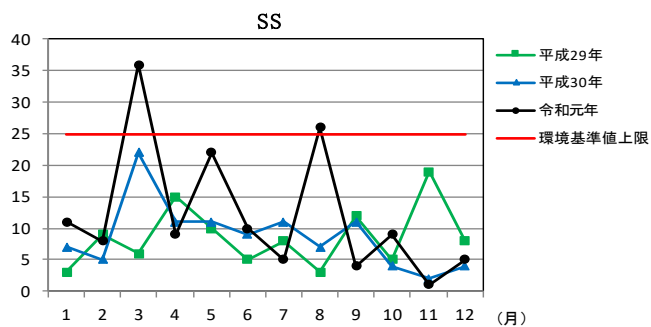
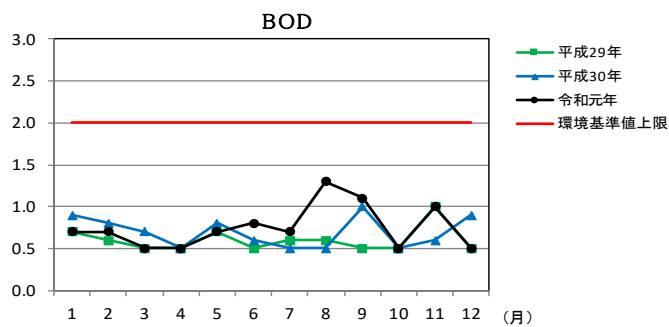
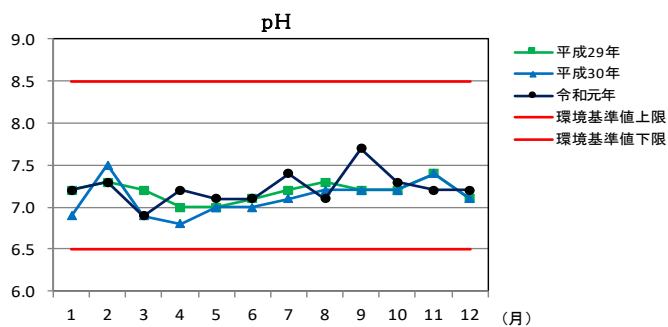
大曲橋地点 月別水質変化図



岳見橋地点 月別水質変化図



椿川地点 月別水質変化図



令和元年度 雄物川水系水質環境調査結果表 (和元年10月～令和元年12月)

1. 生活環境項目

地点番号	1			2			3		
地点名	酒蔭橋			雄物川橋			大曲橋		
項目名									
採水月日	10/23	11/13	12/11	10/23	11/13	12/11	10/23	11/13	12/11
採水時刻	9:01	10:15	10:20	10:01	8:00	8:08	8:38	8:30	8:38
天 候	晴	晴	晴	晴	晴	晴	晴	晴	晴
気 温 (℃)	16.0	11.0	8.0	18.0	5.0	3.0	13.3	5.9	3.8
水 温 (℃)	11.9	9.1	5.5	13.8	8.2	4.8	14.0	9.7	5.2
pH	6.7	6.6	6.9	7.1	7.2	7.1	7.2	7.2	7.1
BOD (mg/L)	< 0.5	< 0.5	< 0.5	0.5	0.8	0.5	< 0.5	0.9	< 0.5
SS (mg/L)	3	4	3	10	5	3	9	2	4
DO (mg/L)	10.0	11.2	12.4	9.7	11.0	12.2	9.7	10.7	12.2
大腸菌群数 (MPN/100mL)	1300	790	240	7900	3300	1300	13000	24000	3300
総窒素 (mg/L)		0.26			0.44			0.67	
総リン (mg/L)		0.007			0.02			0.029	
全亜鉛 (mg/L)	0.012	0.010	0.009	0.007	0.008	0.008	0.006	0.009	0.008
ノニルフェノール (mg/L)									
LAS (mg/L)									
類 型	A			A			A		

注1: 大腸菌群数の単位MPN/100mlのMPNとはMost Probable Number の略で最確数と言う意味です。最確数とは、試験水100mLを培養皿で培養した場合に出現する大腸菌コロニーの個数を示します。

注2: LASは直鎖アルキルベンゼンスルホン酸及びその塩の略語

注3: 黄色枠の箇所は環境基準値超過を表します。

2. 健康項目

地点番号	1			2					
地点名	酒蔭橋			雄物川橋					
項目名									
採水月日	10/23	11/13	12/11	10/23	11/13	12/11			
カドミウム					< 0.0003				
全シアン					< 0.001				
鉛	< 0.001	0.001	0.001		< 0.001				
六価クロム					< 0.005				
ひ素					< 0.001				
総水銀					< 0.0005				
アルキル水銀									
PCB									
ジクロロメタン									
四塩化炭素									
1, 2-ジクロロエタン									
1, 1-ジクロロエチレン									
シス-1, 2-ジクロロエチレン									
1, 1, 1-トリクロロエタン									
1, 1, 2-トリクロロエタン									
トリクロロエチレン									
テトラクロロエチレン									
1, 3-ジクロロプロペン									
チウラム									
シマジン									
チオベンカルブ									
ベンゼン									
セレン									
硝酸性窒素及び亜硝酸性窒素									
ふっ素									
ほう素									
1, 4-ジオキサン									

注: 各項目の測定結果の単位はmg/L

令和元年度 雄物川水系水質環境調査結果表 (和元年10月～令和元年12月)

1. 生活環境項目

地点番号	4			5			9		
地点名	岳見橋			椿川 (黒瀬橋)			真人橋 (成瀬川)		
項目名									
採水月日	10/23	11/13	12/11	10/23	11/13	12/11	10/23	11/13	12/11
採水時刻	11:16	11:05	11:02	9:40	8:23	8:45	8:02	9:00	9:03
天 候	晴	晴	晴	曇	晴	晴	曇	晴	晴
気 温 (℃)	17.4	12.2	6.4	16.4	7.0	5.0	13.5	6.0	6.5
水 温 (℃)	14.8	10.4	6.1	15.6	10.5	5.1	11.8	8.2	4.2
pH	7.1	7.3	7.1	7.3	7.2	7.2	7.5	7.5	7.3
BOD (mg/L)	< 0.5	0.7	< 0.5	0.5	1.0	< 0.5	< 0.5	< 0.5	< 0.5
SS (mg/L)	5	1	3	9	1	5	4	2	< 1
DO (mg/L)	9.9	11.5	12.4	9.6	10.6	12.4	10.4	11.7	12.8
大腸菌群数 (MPN/100mL)	7900	4900	4900	24000	13000	1300	1300	4900	1300
総窒素 (mg/L)		0.54		0.7	0.74	0.66		0.23	
総リン (mg/L)		0.022		0.04	0.032	0.024		0.007	
全亜鉛 (mg/L)	0.004	0.004	0.010	0.019	0.021	0.022	0.011	0.007	0.009
ノニルフェノール (mg/L)									
LAS (mg/L)									
類 型	A			A			AA		

注1:大腸菌群数の単位MPN/100mlのMPNとはMost Probable Numberの略で最確数と言う意味です。最確数とは、試験水100mLを培養皿で培養した場合に出現する大腸菌コロニーの個数を示します。

注2:LASは直鎖アルキルベンゼンスルホン酸及びその塩の略語

注3:黄色枠の箇所は環境基準値超過を表します。

2. 健康項目

地点番号	4								
地点名	岳見橋								
項目名									
採水月日	10/23	11/13	12/11						
カドミウム	< 0.0003	< 0.0003	< 0.0003						
全シアン	< 0.001	< 0.001	< 0.001						
鉛	0.001	0.001	0.001						
六価クロム	< 0.005	< 0.005	< 0.005						
ひ素	< 0.001	< 0.001	< 0.001						
総水銀	< 0.0005	< 0.0005	< 0.0005						
アルキル水銀									
PCB									
ジクロロメタン									
四塩化炭素									
1, 2-ジクロロエタン									
1, 1-ジクロロエチレン									
シス-1, 2-ジクロロエチレン									
1, 1, 1-トリクロロエタン									
1, 1, 2-トリクロロエタン									
トリクロロエチレン									
テトラクロロエチレン									
1, 3-ジクロロプロペン									
チウラム									
シマジン									
チオベンカルブ									
ベンゼン									
セレン									
硝酸性窒素及び亜硝酸性窒素									
ふっ素									
ほう素									
1, 4-ジオキサン									

注:各項目の測定結果の単位はmg/L

令和元年度 雄物川水系水質環境調査結果表(和元年10月～令和元年12月)

1. 生活環境項目

地点番号	11			15			21		
地点名	岩崎橋 (皆瀬川)			藤木上橋 (横手川)			長野 (玉川)		
項目名									
採水月日	10/23	11/13	12/11	10/23	11/13	12/11	10/23	11/13	12/11
採水時刻	10:48	9:30	9:37	7:47	7:45	7:50	9:41	9:30	9:38
天 候	晴	晴	晴	曇	晴	晴	晴	晴	晴
気 温 (°C)	20.0	10.5	7.0	13.2	5.1	2.1	15.5	6.1	4.6
水 温 (°C)	14.1	9.0	5.0	13.6	9.2	4.8	14.0	9.5	6.0
pH	7.4	7.5	7.3	7.2	7.2	7.1	7.2	7.2	7.0
BOD (mg/L)	0.5	< 0.5	< 0.5	1.0	1.3	0.7	0.5	0.9	< 0.5
SS (mg/L)	16	4	1	2	4	3	< 1	< 1	2
DO (mg/L)	9.9	11.7	12.9	9.7	10.9	12.4	10.5	11.8	12.5
大腸菌群数 (MPN/100mL)	4900	2400	2400	24000	7900	3300	2400	330	790
総窒素 (mg/L)		0.31			1.03			0.34	
総リン (mg/L)		0.013			0.055			0.007	
全亜鉛 (mg/L)	0.008	0.004	0.006	0.009	0.006	0.012	0.005	0.003	0.006
ノニルフェノール (mg/L)									
LAS (mg/L)									
類 型	A			B			A		

注1:大腸菌群数の単位MPN/100mlのMPNとはMost Probable Numberの略で最確数と言う意味です。最確数とは、試験水100mLを培養皿で培養した場合に出現する大腸菌コロニーの個数を示します。

注2:LASは直鎖アルキルベンゼンスルホン酸及びその塩の略語

注3:黄色枠の箇所は環境基準値超過を表します。

1. 生活環境項目

地点番号	22								
地点名	玉川橋 (玉川)								
項目名									
採水月日	10/23	11/13	12/11						
採水時刻	10:33	10:20	10:30						
天 候	晴	晴	晴						
気 温 (°C)	15.9	10.1	6.0						
水 温 (°C)	14.4	10.1	5.9						
pH	7.1	7.2	7.0						
BOD (mg/L)	< 0.5	0.8	< 0.5						
SS (mg/L)	< 1	< 1	< 1						
DO (mg/L)	10.4	11.7	12.4						
大腸菌群数 (MPN/100mL)	3300	7900	790						
総窒素 (mg/L)		0.36							
総リン (mg/L)		0.013							
全亜鉛 (mg/L)	0.003	0.004	0.005						
ノニルフェノール (mg/L)									
LAS (mg/L)									
類 型	A								

注1:大腸菌群数の単位MPN/100mlのMPNとはMost Probable Numberの略で最確数と言う意味です。最確数とは、試験水100mLを培養皿で培養した場合に出現する大腸菌コロニーの個数を示します。

注2:LASは直鎖アルキルベンゼンスルホン酸及びその塩の略語

注3:黄色枠の箇所は環境基準値超過を表します。

注4:玉川橋地点では、年間を通して健康項目の測定はありません。

令和元年度 雄物川水系水質環境調査結果(秋田県)

1. 水 質 の 概 況

令和元年10月～令和元年12月までの雄物川(秋田県)の水質調査結果は次のとおりです。

調査地点	河川名
万石橋	役内川
須川橋	高松川
白子川橋	白子川
久保橋	皆瀬川
駄賃橋	西馬音内川
大戸川橋	大戸川
本郷橋	横手川
杉沢川橋	杉沢川
丸子橋	丸子川
竜門寺橋	川口川
大和田橋	窪堰川
岩瀬橋	玉川
内川橋	檜木内川
切欠田橋	入見内川
瀬川橋	斉内川
赤平橋	檜岡川
暁橋	土買川
馬場橋	淀川

(1) 生活環境項目

pH値については、須川橋(高松川)(10～12月)で環境基準値を超過していました。

BOD、SS、DO値については、環境基準値の超過はありませんでした。

大腸菌群数については、大和田橋(窪堰川)と本郷橋(横手川)以外の地点で環境基準値を超過していました。

(2) 人の健康の保護に関する環境基準

健康項目については、環境基準値の超過はありませんでした。

令和元年度 雄物川水系水質環境調査結果表(令和元年10月～令和元年12月)

1. 生活環境項目

地点番号	6			7			8		
地点名	万石橋 (役内川)			須川橋 (高松川)			白子川橋 (白子川)		
項目名									
採水月日	10/17	11/11	12/16	10/17	11/11	12/16	10/17	11/11	12/16
採水時刻	9:50	13:20	13:05	10:10	12:48	12:30	11:22	11:32	11:15
天 候	曇	曇	晴	曇	曇	晴	曇	晴	晴
気 温 (℃)	12.0	13.0	6.0	13.0	13.0	5.0	17.0	12.0	3.0
水 温 (℃)	11.9	11.2	5.8	12.4	11.1	5.7	14.8	11.2	5.6
pH	7.3	7.5	7.4	4.4	3.7	5.2	7.2	7.1	6.8
BOD (mg/L)	<0.5	1.0	0.6	<0.5	<0.5	<0.5	0.7	0.6	<0.5
SS (mg/L)	6		<1	2		2	5		2
DO (mg/L)	10.0		12.0	10.0		12.0	11.0		12.0
大腸菌群数 (MPN/100mL)	7900			4900			28000		
総窒素 (mg/L)									
総リン (mg/L)									
全亜鉛 (mg/L)	0.001			0.029			0.004		
ノニルフェノール (mg/L)									
LAS (mg/L)									
類 型	A			A			B		

注1:大腸菌群数の単位MPN/100mlのMPNとはMost Probable Numberの略で最確数と言う意味です。最確数とは、試験水100mLを培養皿で培養した場合に出現する大腸菌コロニーの個数を示します。

注2:LASは直鎖アルキルベンゼンスルホン酸及びその塩の略語

注3:黄色枠の箇所は環境基準値超過を表します。

2. 健康項目

地点番号	6			7					
地点名	万石橋 (役内川)			須川橋 (高松川)					
項目名									
採水月日	10/17	11/11	12/16	10/17	11/11	12/16			
カドミウム				<0.0003	0.006	<0.005			
全シアン				<0.1					
鉛				<0.005	<0.005	<0.005			
六価クロム				<0.01					
ひ素				<0.005					
総水銀				<0.0005					
アルキル水銀									
PCB									
ジクロロメタン									
四塩化炭素	<0.0002								
1, 2-ジクロロエタン									
1, 1-ジクロロエチレン									
シス-1, 2-ジクロロエチレン									
1, 1, 1-トリクロロエタン	<0.1								
1, 1, 2-トリクロロエタン									
トリクロロエチレン									
テトラクロロエチレン									
1, 3-ジクロロプロペン									
チウラム	<0.0006								
シマジン									
チオベンカルブ									
ベンゼン									
セレン	<0.002								
硝酸性窒素及び亜硝酸性窒素	0.31								
ふっ素	<0.08								
ほう素	<0.1								
1, 4-ジオキサン	<0.005								

注1:各項目の測定結果の単位はmg/L

令和元年度 雄物川水系水質環境調査結果表(令和元年10月～令和元年12月)

1. 生活環境項目

地点番号	10			12			13		
地点名	久保橋 (皆瀬川)			駄賃橋 (西馬音内川)			大戸川橋 (大戸川)		
項目名									
採水月日	10/25	11/11	12/16	10/25	11/11	12/16	10/25	11/11	12/16
採水時刻	12:05	12:15	11:50	11:25	9:35	10:20	11:45	10:20	10:48
天 候	曇	曇	晴	曇	晴	晴	曇	晴	晴
気 温 (°C)	16.0	13.0	4.0	12.0	8.0	2.0	12.0	10.0	2.0
水 温 (°C)	14.1	13.2	5.5	12.0	9.5	5.4	11.5	9.7	5.5
pH	7.4	7.5	7.2	7.0	7.2	7.2	7.0	7.1	7.1
BOD (mg/L)	<0.5	<0.5	<0.5	<0.5	0.7	<0.5	0.7	1.7	0.9
SS (mg/L)	17	9	2	2		1	3		1
DO (mg/L)	10.0	11.0	13.0	10.0		12.0	10.0		12.0
大腸菌群数 (MPN/100mL)	2200		2800	17000			54000		
総窒素 (mg/L)	0.42								
総リン (mg/L)	0.059								
全亜鉛 (mg/L)	0.003			0.011			0.017		
ノニルフェノール (mg/L)									
LAS (mg/L)									
類 型	AA			A			A		

注1:大腸菌群数の単位MPN/100mlのMPNとはMost Probable Numberの略で最確数と言う意味です。最確数とは、試験水100mLを培養皿で培養した場合に出現する大腸菌コロニーの個数を示します。

注2:LASは直鎖アルキルベンゼンスルホン酸及びその塩の略語

注3:黄色枠の箇所は環境基準値超過を表します。

2. 健康項目

地点番号	10						13		
地点名	久保橋 (皆瀬川)						大戸川橋 (大戸川)		
項目名									
採水月日	10/25	11/11	12/16				10/25	11/11	12/16
カドミウム	<0.0003						<0.0003		
全シアン	<0.1						<0.1		
鉛	<0.005						<0.005		
六価クロム	<0.01						<0.01		
ひ素	<0.005						<0.005		
総水銀	<0.0005						<0.0005		
アルキル水銀									
PCB									
ジクロロメタン									
四塩化炭素									
1, 2-ジクロロエタン									
1, 1-ジクロロエチレン									
シス-1, 2-ジクロロエチレン									
1, 1, 1-トリクロロエタン									
1, 1, 2-トリクロロエタン									
トリクロロエチレン									
テトラクロロエチレン									
1, 3-ジクロロプロペン									
チウラム									
シマジン									
チオベンカルブ									
ベンゼン									
セレン									
硝酸性窒素及び亜硝酸性窒素									
ふっ素									
ほう素									
1, 4-ジオキサン									

注1:各項目の測定結果の単位はmg/L

令和元年度 雄物川水系水質環境調査結果表(令和元年10月～令和元年12月)

1. 生活環境項目

地点番号	14			16			17		
地点名	本郷橋 (横手川)			杉沢川橋 (杉沢川)			丸子橋 (丸子川)		
項目名									
採水月日	10/17	11/11	12/16	10/17	11/11	12/16	10/17	11/11	12/16
採水時刻	13:50	10:17	9:20	13:24	10:38	9:55	12:20	11:17	10:25
天 候	曇	晴	晴	曇	晴	晴	曇	晴	晴
気 温 (℃)	17.0	13.0	1.0	16.5	13.0	1.0	13.5	15.0	1.5
水 温 (℃)	11.4	9.1	5.3	14.5	9.1	5.4	14.2	10.9	6.9
pH	7.4	7.9	7.2	7.4	7.5	7.3	7.3	7.5	7.2
BOD (mg/L)	<0.5	0.6	<0.5	<0.5	0.5	<0.5	<0.5	0.5	<0.5
SS (mg/L)	2	<1	<1	3		<1	1		13
DO (mg/L)	11.0		13.0	10.0		12.0	10.0		13.0
大腸菌群数 (MPN/100mL)	4900		270	7000			13000		
総窒素 (mg/L)	0.31								
総リン (mg/L)	0.022								
全亜鉛 (mg/L)	0.002			0.001			0.001		
ノニルフェノール (mg/L)							<0.00006		
LAS (mg/L)							<0.0001		
類 型	A			A			B		

注1:大腸菌群数の単位MPN/100mlのMPNとはMost Probable Numberの略で最確数と言う意味です。最確数とは、試験水100mLを培養皿で培養した場合に出現する大腸菌コロニーの個数を示します。

注2:LASは直鎖アルキルベンゼンスルホン酸及びその塩の略語

注3:黄色枠の箇所は環境基準値超過を表します。

2. 健康項目

地点番号	14						17		
地点名	本郷橋 (横手川)						丸子橋 (丸子川)		
項目名									
採水月日	10/17	11/11	12/16				10/17	11/11	12/16
カドミウム	<0.0003								
全シアン	<0.1								
鉛	<0.005								
六価クロム	<0.01								
ひ素	<0.005								
総水銀	<0.0005								
アルキル水銀									
PCB									
ジクロロメタン									
四塩化炭素	<0.0002						<0.0002		
1, 2-ジクロロエタン									
1, 1-ジクロロエチレン									
シス-1, 2-ジクロロエチレン									
1, 1, 1-トリクロロエタン	<0.1						<0.1		
1, 1, 2-トリクロロエタン									
トリクロロエチレン									
テトラクロロエチレン									
1, 3-ジクロロプロペン									
チウラム	<0.0006						<0.0006		
シマジン									
チオベンカルブ									
ベンゼン									
セレン	<0.002						<0.002		
硝酸性窒素及び亜硝酸性窒素	0.23						0.65		
ふっ素	<0.08						0.09		
ほう素	<0.1						<0.1		
1, 4-ジオキサン	<0.005						<0.005		

注1:各項目の測定結果の単位はmg/L

令和元年度 雄物川水系水質環境調査結果表(令和元年10月～令和元年12月)

1. 生活環境項目

地点番号	18			19			20		
地点名	竜門寺橋 (川口川)			大和田橋 (窪堰川)			岩瀬橋 (玉川)		
項目名									
採水月日	10/17	11/11	12/16	10/17	11/11	12/16	10/17	11/11	12/16
採水時刻	11:55	12:00	12:20	11:33	11:40	11:00	9:27	13:26	13:30
天 候	曇	晴	晴	曇	晴	晴	曇	曇	晴
気 温 (°C)	13.5	15.0	3.5	13.5	15.0	2.5	9.5	16.0	6.5
水 温 (°C)	14.5	13.5	7.9	13.3	10.8	7.0	12.4	11.2	6.8
pH	7.2	7.6	7.2	7.3	7.4	7.3	7.2	7.4	7.2
BOD (mg/L)	<0.5	<0.5	<0.5	<0.5	0.5	<0.5	<0.5	0.6	<0.5
SS (mg/L)	<1		3	<1		<1	2		<1
DO (mg/L)	10.0		11.0	10.0		13.0	10.0		13.0
大腸菌群数 (MPN/100mL)	2200			4900			1700		460
総窒素 (mg/L)							0.37		
総リン (mg/L)							0.015		
全亜鉛 (mg/L)	0.001			0.002			0.002		
ノニルフェノール (mg/L)	<0.00006			<0.00006			<0.00006		
LAS (mg/L)	<0.0001			<0.0001			<0.0001		
類 型	A			B			AA		

注1:大腸菌群数の単位MPN/100mlのMPNとはMost Probable Numberの略で最確数と言う意味です。最確数とは、試験水100mLを培養皿で培養した場合に出現する大腸菌コロニーの個数を示します。

注2:LASは直鎖アルキルベンゼンスルホン酸及びその塩の略語

注3:黄色枠の箇所は環境基準値超過を表します。

2. 健康項目

地点番号	18			19			20		
地点名	竜門寺橋 (川口川)			大和田橋 (窪堰川)			岩瀬橋 (玉川)		
項目名									
採水月日							10/17	11/11	12/16
カドミウム							<0.0003		
全シアン							<0.1		
鉛							<0.005		
六価クロム							<0.01		
ひ素							<0.005		
総水銀							<0.0005		
アルキル水銀									
PCB									
ジクロロメタン									
四塩化炭素									
1, 2-ジクロロエタン									
1, 1-ジクロロエチレン									
シス-1, 2-ジクロロエチレン									
1, 1, 1-トリクロロエタン									
1, 1, 2-トリクロロエタン									
トリクロロエチレン									
テトラクロロエチレン									
1, 3-ジクロロプロペン									
チウラム									
シマジン									
チオベンカルブ									
ベンゼン									
セレン									
硝酸性窒素及び亜硝酸性窒素									
ふっ素									
ほう素									
1, 4-ジオキサン									

注1:各項目の測定結果の単位はmg/L

令和元年度 雄物川水系水質環境調査結果表(令和元年10月～令和元年12月)

1. 生活環境項目

地点番号	23			24			25		
地点名	内川橋 (檜木内川)			切欠田橋 (入見内川)			瀬川橋 (齊内川)		
項目名									
採水月日	10/17	11/11	12/16	10/17	11/11	12/16	10/17	11/11	12/16
採水時刻	8:55	13:55	14:00	10:18	14:20	15:00	9:55	12:28	13:00
天 候	雨	曇	晴	曇	曇	晴	曇	晴	晴
気 温 (°C)	9.5	16.0	7.0	10.5	16.0	7.0	10.5	16.0	6.5
水 温 (°C)	11.3	11.1	7.5	11.4	11.3	7.3	12.4	14.2	7.6
pH	7.2	7.5	7.2	7.0	7.1	7.2	7.0	7.1	7.2
BOD (mg/L)	<0.5	0.5	<0.5	<0.5	0.6	<0.5	<0.5	0.5	<0.5
SS (mg/L)	<1		1	<1		1	<1		<1
DO (mg/L)	10.0		12.0	11.0		12.0	11.0		12.0
大腸菌群数 (MPN/100mL)	1100			4900			1100		
総窒素 (mg/L)									
総リン (mg/L)									
全亜鉛 (mg/L)	0.001			0.007			0.001		
ノニルフェノール (mg/L)	<0.00006			<0.00006			<0.00006		
LAS (mg/L)	<0.0001			<0.0001			<0.0001		
類 型	A			A			A		

注1:大腸菌群数の単位MPN/100mlのMPNとはMost Probable Numberの略で最確数と言う意味です。最確数とは、試験水100mLを培養皿で培養した場合に出現する大腸菌コロニーの個数を示します。

注2:LASは直鎖アルキルベンゼンスルホン酸及びその塩の略語

注3:黄色枠の箇所は環境基準値超過を表します。

2. 健康項目

地点番号	23								
地点名	内川橋 (檜木内川)								
項目名									
採水月日	10/17	11/11	12/16						
カドミウム									
全シアン									
鉛									
六価クロム									
ひ素									
総水銀									
アルキル水銀									
PCB									
ジクロロメタン									
四塩化炭素	<0.0002								
1, 2-ジクロロエタン									
1, 1-ジクロロエチレン									
シス-1, 2-ジクロロエチレン									
1, 1, 1-トリクロロエタン	<0.1								
1, 1, 2-トリクロロエタン									
トリクロロエチレン									
テトラクロロエチレン									
1, 3-ジクロロプロペン									
チウラム	<0.0006								
シマジン									
チオベンカルブ									
ベンゼン									
セレン	<0.002								
硝酸性窒素及び亜硝酸性窒素	0.36								
ふっ素	<0.08								
ほう素	<0.1								
1, 4-ジオキサン	<0.005								

注1:各項目の測定結果の単位はmg/L

令和元年度 雄物川水系水質環境調査結果表(令和元年10月～令和元年12月)

1. 生活環境項目

地点番号	26			27			28		
地点名	赤平橋 (檜岡川)			暁橋 (土買川)			馬場橋 (淀川)		
項目名									
採水月日	10/17	11/11	12/16	10/17	11/11	12/16	10/25	11/11	12/16
採水時刻	13:45	8:30	9:25	10:55	8:55	7:50	09:50	7:50	8:40
天 候	晴	晴	晴	曇	晴	晴	曇	晴	曇
気 温 (℃)	15.0	5.0	1.0	12.0	8.0	-0.5	17.0	4.0	1.0
水 温 (℃)	13.9	8.7	5.1	12.5	8.5	6.0	13.9	8.8	5.2
pH	7.0	7.1	7.1	6.9	6.9	6.9	7.3	7.1	6.9
BOD (mg/L)	<0.5	<0.5	<0.5	<0.5	0.5	0.6	0.5	<0.5	<0.5
SS (mg/L)	10		2	4		3	3		2
DO (mg/L)	10.0		12.0	9.7		12.0	10.0		12.0
大腸菌群数 (MPN/100mL)	13000			3500			1300		
総窒素 (mg/L)									
総リン (mg/L)									
全亜鉛 (mg/L)	0.006			0.011			0.029		
ノニルフェノール (mg/L)	<0.00006			<0.00006			<0.00006		
LAS (mg/L)	<0.0001			<0.0001			<0.0001		
類 型	A			A			A		

注1:大腸菌群数の単位MPN/100mlのMPNとはMost Probable Numberの略で最確数と言う意味です。最確数とは、試験水100mLを培養皿で培養した場合に出現する大腸菌コロニーの個数を示します。

注2:LASは直鎖アルキルベンゼンスルホン酸及びその塩の略語

注3:黄色枠の箇所は環境基準値超過を表します。

注4:亜鉛の環境基準値超過は、年平均値で評価します。

地点番号	26			27			28		
地点名	赤平橋 (檜岡川)			暁橋 (土買川)			馬場橋 (淀川)		
項目名									
採水月日	10/17	11/11	12/16				10/25	11/11	12/16
カドミウム	<0.0003								
全シアン	<0.1								
鉛	<0.005								
六価クロム	<0.01								
ひ素	<0.005								
総水銀	<0.0005								
アルキル水銀									
PCB									
ジクロロメタン									
四塩化炭素							<0.0002		
1, 2-ジクロロエタン									
1, 1-ジクロロエチレン									
シス-1, 2-ジクロロエチレン									
1, 1, 1-トリクロロエタン							<0.1		
1, 1, 2-トリクロロエタン									
トリクロロエチレン									
テトラクロロエチレン									
1, 3-ジクロロプロペン									
チウラム							<0.0006		
シマジン									
チオベンカルブ									
ベンゼン									
セレン							<0.002		
硝酸性窒素及び亜硝酸性窒素							0.24		
ふっ素							<0.08		
ほう素							<0.1		
1, 4-ジオキサン							<0.005		

注1:各項目の測定結果の単位はmg/L

令和元年度 雄物川水系水質環境調査結果(秋田市)

1. 水 質 の 概 況

令和元年10月～令和元年12月までの雄物川(秋田市)の水質調査結果は次のとおりです。

調査地点	河川名
岩見大橋	岩見川
豊成小橋(本田橋)	岩見川
飛沢橋	三内川
新城橋	新城川
新城川橋	新城川
面影橋	草生津川
藤倉橋	旭川
添川橋	旭川
川口橋	旭川
新旭橋	旭川
地主橋	太平川
松崎橋	太平川
太平川橋	太平川
開橋	猿田川
港大橋	旧雄物川

令和元年10月から令和元年12月までに、秋田市が実施した雄物川水系の各調査地点の水質の調査結果は次のとおりです。

1. 生活環境項目

(1) pH

全ての地点で環境基準値を満足していました。

(2) DO

草生津川の面影橋(10月)、猿田川の開橋(10月)で環境基準値を超過していました。

(3) BOD

全ての地点で環境基準値を満足していました。

(4) SS

全ての地点で環境基準値を満足していました。

(5) 大腸菌群数

岩 岩見川の岩見大橋(10～12月)、豊成小橋(本田橋)(10～11月)、三内川の飛沢橋(10～12月)、新城川の新城橋(10～11月)、新城川橋(10～11月)草生津川の面影橋(10～12月)、旭川の藤倉橋(10～12月)、添川橋(10～11月)、川口橋(10月)、新旭橋(10～11月)、太平川の地主橋(10～12月)、松崎橋(10～12月)、太平川橋(10～11月)、猿田川の開橋(10～12月)で環境基準値を超過しました。

2. 健康項目

全ての地点で環境基準値を満足していました。

令和元年度 雄物川水系水質環境調査結果表(令和元年10月～令和元年12月)

1. 生活環境項目

地点番号	32			33			34		
地点名	岩見大橋 (岩見川)			豊成小橋(本田橋) (岩見川)			飛沢橋 (三内川)		
項目名									
採水月日	10/2	11/1	12/13	10/2	11/1	12/13	10/2	11/1	12/13
採水時刻	8:35	9:15	14:20	9:36	10:15	12:55	8:10	8:50	14:49
天 候	晴	曇	曇	晴	曇	曇	晴	曇	曇
気 温 (℃)	18.0	15.5	7.0	21.0	16.0	6.5	17.0	15.0	6.5
水 温 (℃)	16.0	12.4	6.0	16.6	12.4	5.9	15.9	11.6	5.3
pH	7.4	7.2	6.9	7.3	7.2	7.0	7.5	7.3	7.2
BOD (mg/L)	<0.5	<0.5	<0.5	<0.5	0.8	<0.5	<0.5	<0.5	<0.5
SS (mg/L)	<1	8	7	<1	<1	1	<1	<1	<1
DO (mg/L)	10	10	13	10	10	13	10	10	13
大腸菌群数 (MPN/100mL)	3500	3500	330	3300	22000	170	1400	1700	79
総窒素 (mg/L)				0.36			0.24		
総リン (mg/L)				0.012			0.006		
全亜鉛 (mg/L)				<0.001					
ノニルフェノール (mg/L)									
LAS (mg/L)									
類 型	AA			A			AA		

注1:大腸菌群数の単位MPN/100mlのMPNとはMost Probable Number の略で最確数と言う意味です。最確数とは、試験水100mLを培養皿で培養した場合に出現する大腸菌コロニーの個数を示します。

注2:LASは直鎖アルキルベンゼンスルホン酸及びその塩の略語

注3:黄色枠の箇所は環境基準値超過を表します。

2. 人の健康にかかる項目

(単位はmg/L)

地点番号	33		
地点名	豊成小橋(本田橋) (岩見川)		
項目名			
採水月日	10/2	11/1	12/13
カドミウム	<0.0003		
全シアン	不検出		
鉛	<0.005		
六価クロム	<0.01		
ひ素	<0.005		
総水銀	<0.0005		
アルキル水銀			
PCB			
ジクロロメタン	<0.001		
四塩化炭素	<0.0005		
1, 2-ジクロロエタン	<0.0002		
1, 1-ジクロロエチレン	<0.002		
シス-1, 2-ジクロロエチレン	<0.0004		
1, 1, 1-トリクロロエタン	<0.0005		
1, 1, 2-トリクロロエタン	<0.0006		
トリクロロエチレン	<0.002		
テトラクロロエチレン	<0.004		
1, 3-ジクロロプロペン	<0.0002		
チウラム	<0.0006		
シマジン	<0.0003		
チオベンカルブ	<0.002		
ベンゼン	<0.001		
セレン	<0.002		
硝酸性窒素及び亜硝酸性窒素	0.2		
ふつ素	<0.08		
ほう素	<0.1		
1, 4-ジオキサン			

令和元年度 雄物川水系水質環境調査結果表(令和元年10月～令和元年12月)

1. 生活環境項目

地点番号	38			39			42		
地点名	新城橋 (新城川)			新城川橋 (新城川)			面影橋 (草生津川)		
項目名									
採水月日	10/2	11/1	12/13	10/2	11/1	12/13	10/2	11/1	12/13
採水時刻	11:20	10:05	9:55	10:25	11:00	9:00	7:20	11:45	12:45
天 候	晴	曇	曇	晴	晴	曇	晴	晴	曇
気 温 (°C)	25.5	16.5	4.0	23.5	17.0	5.0	17.0	17.0	8.0
水 温 (°C)	18.6	14.0	5.0	18.9	14.8	4.5	19.1	14.9	5.8
pH	7.6	7.4	7.3	7.6	7.4	7.3	7.0	7.1	7.1
BOD (mg/L)	<0.5	0.5	<0.5	0.5	0.5	<0.5	1.1	1.3	1.2
SS (mg/L)	1	7	<1	9	4	<1	7	9	9
DO (mg/L)	10	10	13	9.5	10	13	4.4	7.4	9.9
大腸菌群数 (MPN/100mL)	54000	92000	330	160000	17000	2300	≥240000	35000	17000
総窒素 (mg/L)				0.41			1.10		
総リン (mg/L)				0.057			0.110		
全亜鉛 (mg/L)				0.003			0.007		
ノニルフェノール (mg/L)									
LAS (mg/L)									
類 型	A			B			B		

注1:大腸菌群数の単位MPN/100mlのMPNとはMost Probable Number の略で最確数と言う意味です。最確数とは、試験水100mLを培養皿で培養した場合に出現する大腸菌コロニーの個数を示します。

注2:LASは直鎖アルキルベンゼンスルホン酸及びその塩の略語

注3:黄色枠の箇所は環境基準値超過を表します。

2. 人の健康にかかる項目

(単位はmg/L)

地点番号	39			42					
地点名	新城川橋 (新城川)			面影橋 (草生津川)					
項目名									
採水月日				10/2	11/1	12/13	10/2	11/1	12/13
カドミウム				<0.0003			<0.0003		
全シアン				不検出			不検出		
鉛				<0.005			<0.005		
六価クロム				<0.01			<0.01		
ひ素				<0.005			<0.005		
総水銀				<0.0005			<0.0005		
アルキル水銀									
PCB									
ジクロロメタン				<0.001			<0.001		
四塩化炭素				<0.0005			<0.0005		
1, 2-ジクロロエタン				<0.0002			<0.0002		
1, 1-ジクロロエチレン				<0.002			<0.002		
シス-1, 2-ジクロロエチレン				<0.0004			<0.0004		
1, 1, 1-トリクロロエタン				<0.0005			<0.0005		
1, 1, 2-トリクロロエタン				<0.0006			<0.0006		
トリクロロエチレン				<0.002			<0.002		
テトラクロロエチレン				<0.004			<0.004		
1, 3-ジクロロプロペン				<0.0002			<0.0002		
チウラム				<0.0006			<0.0006		
シマジン				<0.0003			<0.0003		
チオベンカルブ				<0.002			<0.002		
ベンゼン				<0.001			<0.001		
セレン				<0.002			<0.002		
硝酸性窒素及び亜硝酸性窒素				0.1			0.6		
ふっ素				<0.08			<0.08		
ほう素				<0.1			<0.1		
1, 4-ジオキサソ									

令和元年度 雄物川水系水質環境調査結果表(令和元年10月～令和元年12月)

1. 生活環境項目

地点番号	43			44			45		
地点名	藤倉橋 (旭川)			添川橋 (旭川)			川口橋 (旭川)		
項目名									
採水月日	10/2	11/1	12/13	10/2	11/1	12/13	10/2	11/1	12/13
採水時刻	13:20	9:00	10:23	12:45	9:35	10:49	13:10	12:50	9:40
天 候	晴	曇	曇	晴	曇	曇	晴	曇	曇
気 温 (°C)	26.5	16.5	5.0	27.0	16.5	5.0	26.5	17.0	5.0
水 温 (°C)	17.4	13.1	5.1	18.1	13.5	5.3	21.0	13.6	5.6
pH	7.5	7.4	7.3	7.5	7.4	7.3	7.6	7.4	7.2
BOD (mg/L)	<0.5	<0.5	<0.5	<0.5	<0.5	<0.5	<0.5	0.5	<0.5
SS (mg/L)	<1	<1	<1	<1	<1	<1	3	2	<1
DO (mg/L)	10	10	13	10	10	12	10	10	12
大腸菌群数 (MPN/100mL)	1300	1700	330	3300	2200	490	7000	3300	4900
総窒素 (mg/L)	0.28						0.28		
総リン (mg/L)	0.010						0.024		
全亜鉛 (mg/L)									
ノニルフェノール (mg/L)									
LAS (mg/L)									
類 型	AA			A			B		

注1:大腸菌群数の単位MPN/100mlのMPNとはMost Probable Number の略で最確数と言う意味です。最確数とは、試験水100mLを培養皿で培養した場合に出現する大腸菌コロニーの個数を示します。

注2:LASは直鎖アルキルベンゼンスルホン酸及びその塩の略語

注3:黄色枠の箇所は環境基準値超過を表します。

2. 人の健康にかかる項目

(単位はmg/L)

地点番号				45		
地点名				川口橋 (旭川)		
項目名						
採水月日				10/2	11/1	12/13
カドミウム				<0.0003		
全シアン				不検出		
鉛				<0.005		
六価クロム				<0.01		
ひ素				<0.005		
総水銀				<0.0005		
アルキル水銀						
PCB						
ジクロロメタン				<0.001		
四塩化炭素				<0.0005		
1, 2-ジクロロエタン				<0.0002		
1, 1-ジクロロエチレン						
シス-1, 2-ジクロロエチレン						
1, 1, 1-トリクロロエタン				<0.0005		
1, 1, 2-トリクロロエタン						
トリクロロエチレン						
テトラクロロエチレン						
1, 3-ジクロロプロペン						
チウラム						
シマジン						
チオベンカルブ						
ベンゼン						
セレン						
硝酸性窒素及び亜硝酸性窒素						
ふっ素						
ほう素						
1, 4-ジオキサン						

令和元年度 雄物川水系水質環境調査結果表(令和元年10月～令和元年12月)

1. 生活環境項目

地点番号	46			47			48		
地点名	新旭橋 (旭川)			地主橋 (太平川)			松崎橋 (太平川)		
項目名									
採水月日	10/2	11/1	12/13	10/2	11/1	12/13	10/2	11/1	12/13
採水時刻	13:35	13:20	8:37	7:45	8:30	15:23	14:15	8:30	11:15
天 候	晴	曇	曇	晴	曇	曇	晴	曇	曇
気 温 (°C)	26.5	16.5	5.0	15.0	15.0	7.0	27.0	17.0	6.0
水 温 (°C)	21.5	13.5	5.3	15.9	12.7	6.6	17.6	13.7	4.8
pH	7.1	7.2	7.1	7.3	7.3	7.3	7.3	7.3	7.2
BOD (mg/L)	0.5	0.8	0.5	<0.5	<0.5	<0.5	<0.5	<0.5	<0.5
SS (mg/L)	5	4	<1	<1	<1	<1	2	3	<1
DO (mg/L)	8.7	9.9	12	10	10	12	9.7	10	12
大腸菌群数 (MPN/100mL)	54000	11000	1300	9200	7900	58	7900	35000	1300
総窒素 (mg/L)									
総リン (mg/L)									
全亜鉛 (mg/L)									
ノニルフェノール (mg/L)									
LAS (mg/L)									
類 型	B			AA			A		

注1:大腸菌群数の単位MPN/100mlのMPNとはMost Probable Numberの略で最確数と言う意味です。最確数とは、試験水100mLを培養皿で培養した場合に出現する大腸菌コロニーの個数を示します。

注2:LASは直鎖アルキルベンゼンスルホン酸及びその塩の略語

注3:黄色枠の箇所は環境基準値超過を表します。

2. 人の健康にかかる項目

(単位はmg/L)

地点番号	46								
地点名	新旭橋 (旭川)								
項目名									
採水月日	10/2	11/1	12/13						
カドミウム	<0.0003								
全シアン	不検出								
鉛	<0.005								
六価クロム	<0.01								
ひ素	<0.005								
総水銀	<0.0005								
アルキル水銀									
PCB									
ジクロロメタン	<0.001								
四塩化炭素	<0.0005								
1, 2-ジクロロエタン	<0.0002								
1, 1-ジクロロエチレン	<0.002								
シス-1, 2-ジクロロエチレン	<0.0004								
1, 1, 1-トリクロロエタン	<0.0005								
1, 1, 2-トリクロロエタン	<0.0006								
トリクロロエチレン	<0.002								
テトラクロロエチレン	<0.004								
1, 3-ジクロロプロペン	<0.0002								
チウラム	<0.0006								
シマジン	<0.0003								
チオベンカルブ	<0.002								
ベンゼン	<0.001								
セレン	<0.002								
硝酸性窒素及び亜硝酸性窒素	0.3								
ふつ素	<0.08								
ほう素	<0.1								
1, 4-ジオキサン									

令和元年度 雄物川水系水質環境調査結果表(令和元年10月～令和元年12月)

1. 生活環境項目

地点番号	49			51			54		
地点名	太平川橋 (太平川)			開橋 (猿田川)			港大橋 (旧雄物川)		
項目名									
採水月日	10/2	11/1	12/13	10/2	11/7	12/13	10/2	11/1	12/13
採水時刻	12:10	12:20	10:50	8:05	13:23	10:24	7:10	7:30	8:20
天 候	晴	曇	曇	晴	曇	曇	晴	曇	曇
気 温 (℃)	27.0	17.0	5.5	19.0	18.0	5.0	15.5	16.5	5.0
水 温 (℃)	20.3	13.5	5.4	18.5	12.6	5.0	19.5	14.3	4.4
pH	7.2	7.2	7.1	7.0	6.9	7.0	7.1	7.2	7.1
BOD (mg/L)	0.5	0.7	<0.5	0.9	0.7	0.6	<0.5	<0.5	<0.5
SS (mg/L)	3	3	<1	12	8	20	3	5	7
DO (mg/L)	8.5	9.6	12	6.9	8.9	11	8.5	9.7	12
大腸菌群数 (MPN/100mL)	28000	17000	1100	54000	24000	1300	24000	7900	7900
総窒素 (mg/L)	0.56			1.00			1.50		
総リン (mg/L)	0.054			0.120			0.026		
全亜鉛 (mg/L)	0.004			0.008			0.006		
ノニルフェノール (mg/L)									
LAS (mg/L)									
類 型	B			A			C		

注1:大腸菌群数の単位MPN/100mlのMPNとはMost Probable Number の略で最確数と言う意味です。最確数とは、試験水100mLを培養皿で培養した場合に出現する大腸菌コロニーの個数を示します。

注2:LASは直鎖アルキルベンゼンスルホン酸及びその塩の略語

注3:黄色枠の箇所は環境基準値超過を表します。

2. 人の健康にかかる項目

(単位はmg/L)

地点番号	49			51			54		
地点名	太平川橋 (太平川)			開橋 (猿田川)			港大橋 (旧雄物川)		
項目名									
採水月日	10/2	11/1	12/13	10/2	11/7	12/13	10/2	11/1	12/13
カドミウム	<0.0003			<0.0003			<0.0003		
全シアン	不検出			不検出			不検出		
鉛	<0.005			<0.005			<0.005		
六価クロム	<0.01			<0.01			<0.01		
ひ素	<0.005			<0.005			<0.005		
総水銀	<0.0005			<0.0005			<0.0005		
アルキル水銀									
PCB									
ジクロロメタン	<0.001			<0.001			<0.001		
四塩化炭素	<0.0005			<0.0005			<0.0005		
1, 2-ジクロロエタン	<0.0002			<0.0002			<0.0002		
1, 1-ジクロロエチレン				<0.002			<0.002		
シス-1, 2-ジクロロエチレン				<0.0004			<0.0004		
1, 1, 1-トリクロロエタン	<0.0005			<0.0005			<0.0005		
1, 1, 2-トリクロロエタン				<0.0006			<0.0006		
トリクロロエチレン				<0.002			<0.002		
テトラクロロエチレン				<0.004			<0.004		
1, 3-ジクロロプロペン				<0.0002			<0.0002		
チウラム				<0.0006			<0.0006		
シマジン				<0.0003			<0.0003		
チオベンカルブ				<0.002			<0.002		
ベンゼン				<0.001			<0.001		
セレン				<0.002			<0.002		
硝酸性窒素及び亜硝酸性窒素				0.6			0.3		
ふっ素				<0.08			0.2		
ほう素				<0.1			0.2		
1, 4-ジオキサン									