

雄 物 川

水 質 情 報

雄物川水系水質汚濁
対策連絡協議会
事務局

国土交通省東北地方整備局
秋田河川国道事務所
秋田市山王一丁目10-29

第161号の主な内容

○令和元年7月～令和元年9月の水質環境調査結果の概要(国土交通省、秋田県、秋田

渇水対策協議会が開催されました

渇水により5月31日、7月30日、8月7日、8月20日に4回の渇水情報連絡会(1回目は定例会)が開催されました。

秋田市雄和 黒瀬橋下流

通常水位



秋田市雄和 黒瀬橋下流

8月5日の状況



秋田市雄和 平尾鳥川合流点上流付近

通常水位

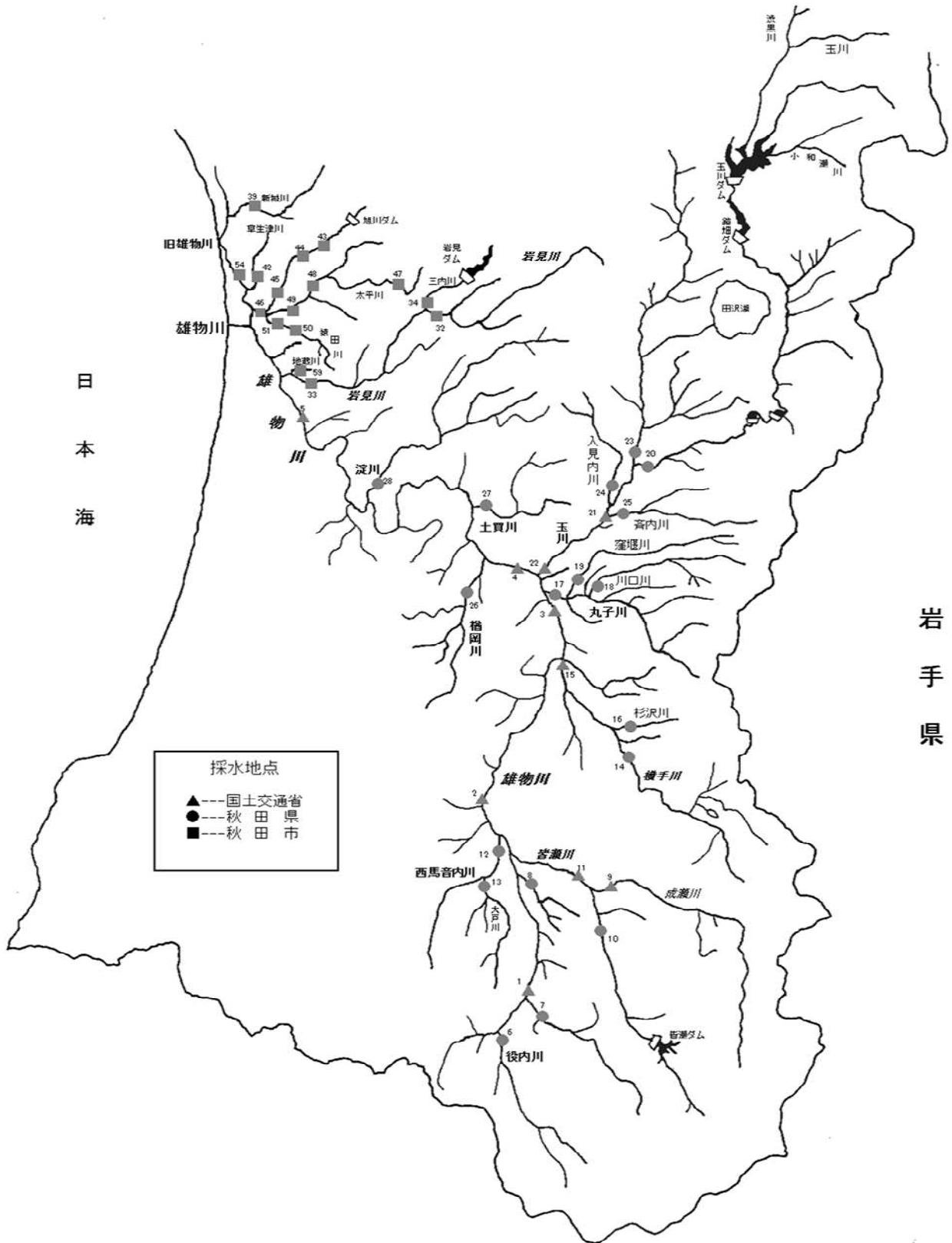


秋田市雄和 平尾鳥川合流点上流付近

8月5日の状況



令和元年度 雄物川水系水質環境調査地点図



環 境 基 準

(1)ア 生活環境の保全に関する環境基準(河川)

| 類 型 | 水素イオン濃度 (pH) | 生物化学的酸素要求量 (BOD) | 浮遊物質 (SS) | 溶存酸素量 (DO) | 大腸菌群数 |
|-----|----------------|------------------|-----------------|------------|---------------------|
| AA | 6.5以上 8.5以下 | 1mg/L以下 | 25mg/L以下 | 7.5mg/L以上 | 50 MPN/100mL以下 |
| A | 6.5以上 8.5以下 | 2mg/L以下 | 25mg/L以下 | 7.5mg/L以上 | 1000 MPN/100mL以下 |
| B | 6.5以上 8.5以下 | 3mg/L以下 | 25mg/L以下 | 5mg/L以上 | 5000 MPN/100mL以下 |
| C | 6.5以上 8.5以下 | 5mg/L以下 | 50mg/L以下 | 5mg/L以上 | — |
| D | 6.0以上 8.5以下 | 8mg/L以下 | 100mg/L以下 | 2mg/L以上 | — |
| E | 6.0以上 8.5以下 | 10mg/L以下 | ゴミ等の浮遊が認められないこと | 2mg/L以上 | — |

注:上の表は、自然環境保全、水道利用、水産利用、工業用水、農業用水、環境保全で利用します。

(1)イ 水生生物の生息状況に関する環境基準

| 類 型 | 全亜鉛 | ノニルフェノール | 直鎖アルキルベンゼンスルホン酸及びその塩 (LAS) | 水生生物の生息状況の適応性 |
|------|------------|--------------|----------------------------|---|
| 生物A | 0.03mg/L以下 | 0.001mg/L以下 | 0.03mg/L以下 | イワナ、サケマス等比較的低温域を好む水生生物及びこれらの餌生物が生息する水域 |
| 生物特A | 0.03mg/L以下 | 0.0006mg/L以下 | 0.02mg/L以下 | 生物Aの水域のうち、生物Aの欄に掲げる水生生物の産卵場(繁殖場)又は幼稚仔の生育場として特に保全が必要な水域 |
| 生物B | 0.03mg/L以下 | 0.002mg/L以下 | 0.05mg/L以下 | コイ、フナ等比較的高温域を好む水生生物及びこれらの餌生物が生息する水域 |
| 生物特B | 0.03mg/L以下 | 0.002mg/L以下 | 0.04mg/L以下 | 生物A又は生物Bの水域のうち、生物Bの欄に掲げる水生生物の産卵場(繁殖場)又は幼稚仔の生育場として特に保全が必要な水域 |

注:水生生物の生息状況に関する環境基準とは、水生生物の生息又は生育環境の保護を目的として定められた基準です。雄物川は全域で生物Aの類型指定を受けています。

(2) 人の健康の保護に関する環境基準

| 項 目 | 基準値 | 項 目 | 基準値 |
|------------------|--------------|------------------|-------------|
| カドミウム | 0.003mg/L以下 | 1, 1, 2-トリクロロエタン | 0.006mg/L以下 |
| 全シアン | 検出されないこと | トリクロロエチレン | 0.01mg/L以下 |
| 鉛 | 0.01mg/L以下 | テトラクロロエチレン | 0.01mg/L以下 |
| 六価クロム | 0.05mg/L以下 | 1, 3-ジクロロプロペン | 0.002mg/L以下 |
| ひ素 | 0.01mg/L以下 | チウラム | 0.006mg/L以下 |
| 総水銀 | 0.0005mg/L以下 | シマジン | 0.003mg/L以下 |
| アルキル水銀 | 検出されないこと | チオベンカルブ | 0.02mg/L以下 |
| PCB | 検出されないこと | ベンゼン | 0.01mg/L以下 |
| ジクロロメタン | 0.02mg/L以下 | セレン | 0.01mg/L以下 |
| 四塩化炭素 | 0.002mg/L以下 | 硝酸性窒素及び亜硝酸性窒素 | 10mg/L以下 |
| 1, 2-ジクロロエタン | 0.004mg/L以下 | ふつ素 | 0.8mg/L以下 |
| 1, 1-ジクロロエチレン | 0.1mg/L以下 | ほう素 | 1mg/L以下 |
| シス-1, 2-ジクロロエチレン | 0.04mg/L以下 | 1, 4-ジオキサン | 0.05mg/L以下 |
| 1, 1, 1-トリクロロエタン | 1mg/L以下 | | |

注:人の健康の保護のために定められた環境基準です。

令和元年度 雄物川水系水質環境調査結果(国土交通省)

1. 水 質 の 概 況

令和元年7月～令和元年9月までの雄物川上流(国土交通省湯沢河川国道事務所管内)及び雄物川下流(国土交通省秋田河川国道事務所管内)の水質調査結果は次のとおりです。

| 調査地点 | 河川名 |
|---------|-----|
| 酒蒔橋 | 雄物川 |
| 雄物川橋 | 雄物川 |
| 大曲橋 | 雄物川 |
| 岳見橋 | 雄物川 |
| 椿川(黒瀬橋) | 雄物川 |
| 真人橋 | 成瀬川 |
| 岩崎橋 | 皆瀬川 |
| 藤木上橋 | 横手川 |
| 長野 | 玉 川 |
| 玉川橋 | 玉 川 |

(1) 生活環境項目

pH値については、酒蒔橋地点(9月)の調査で環境基準値を超過していました。

BOD、DO値については、環境基準値を満足していました。

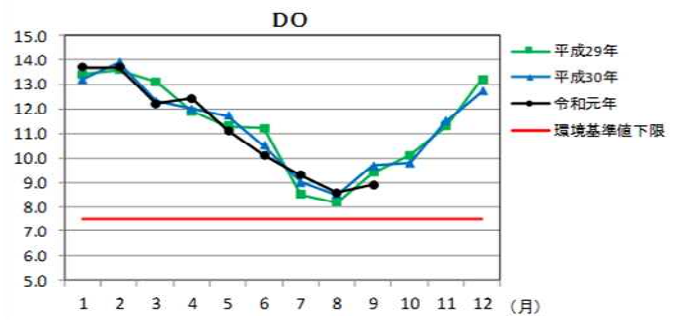
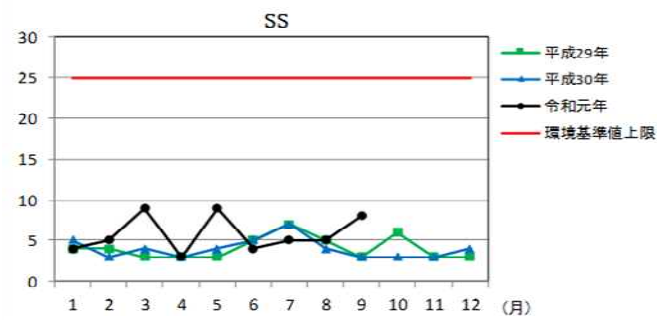
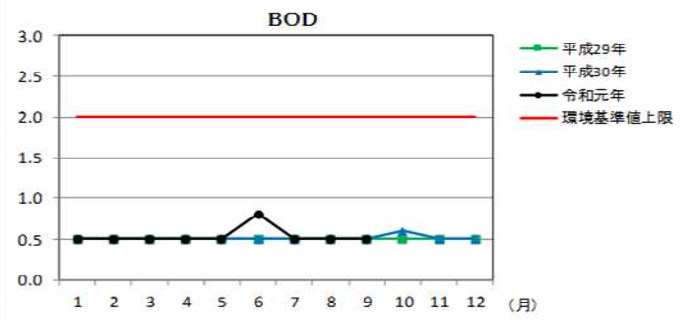
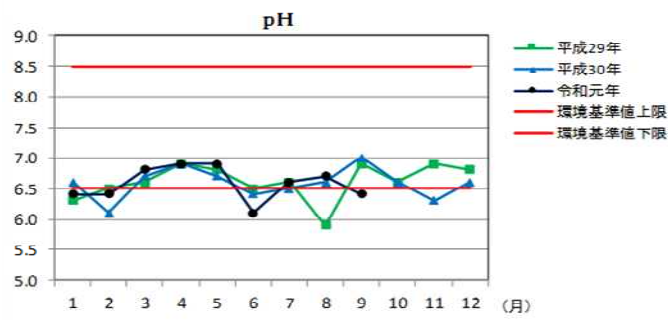
SS値については、真人橋(8月)地点と椿川(8月)地点で環境基準値を超過しました。

大腸菌群数については、酒蒔橋地点(7月)を除いて環境基準値を超過していました。

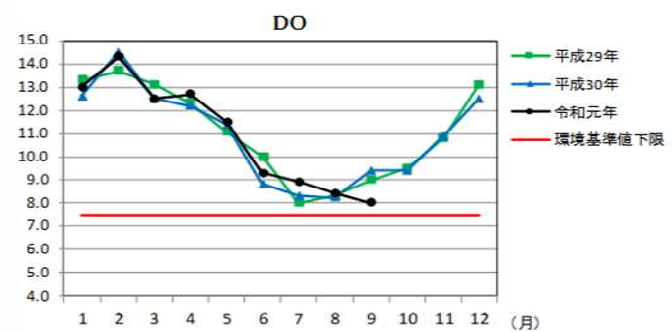
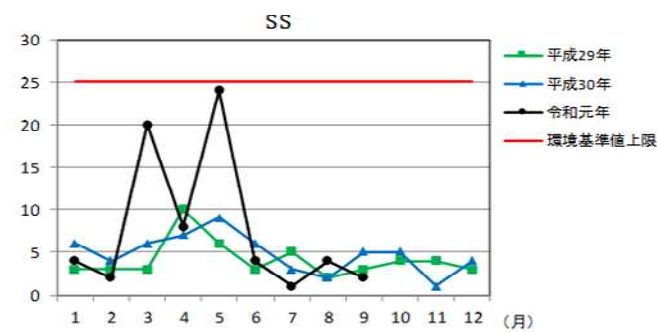
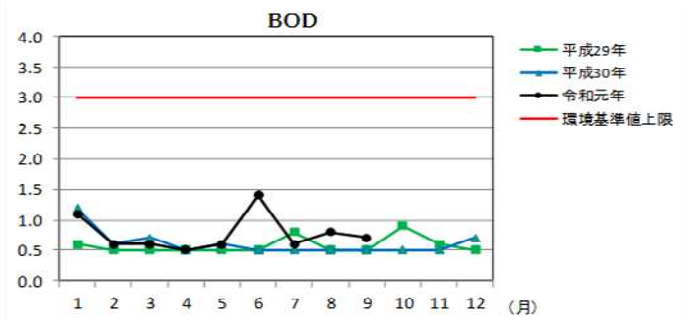
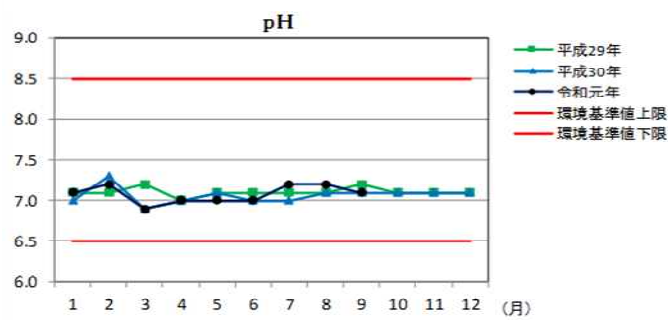
(2) 人の健康の保護に関する環境基準

環境基準値を超過した項目はありませんでした。

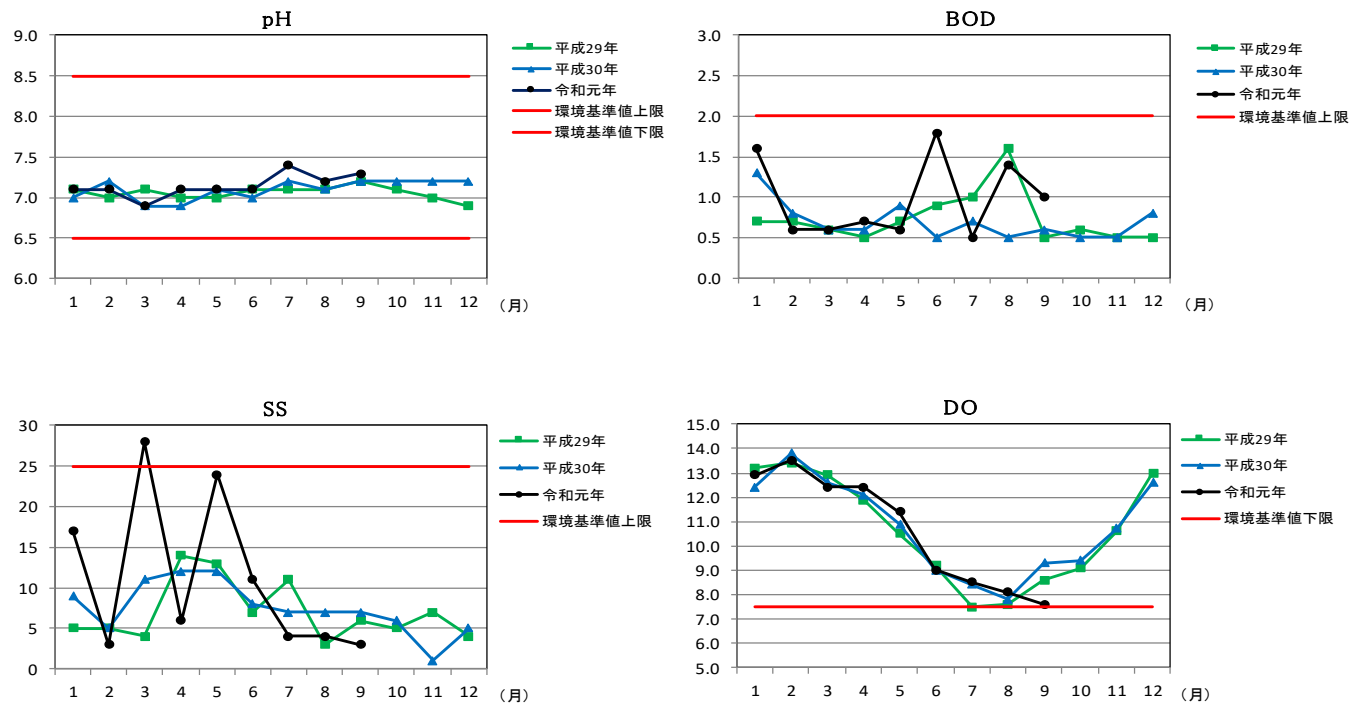
酒蔀橋地点 月別水質変化図



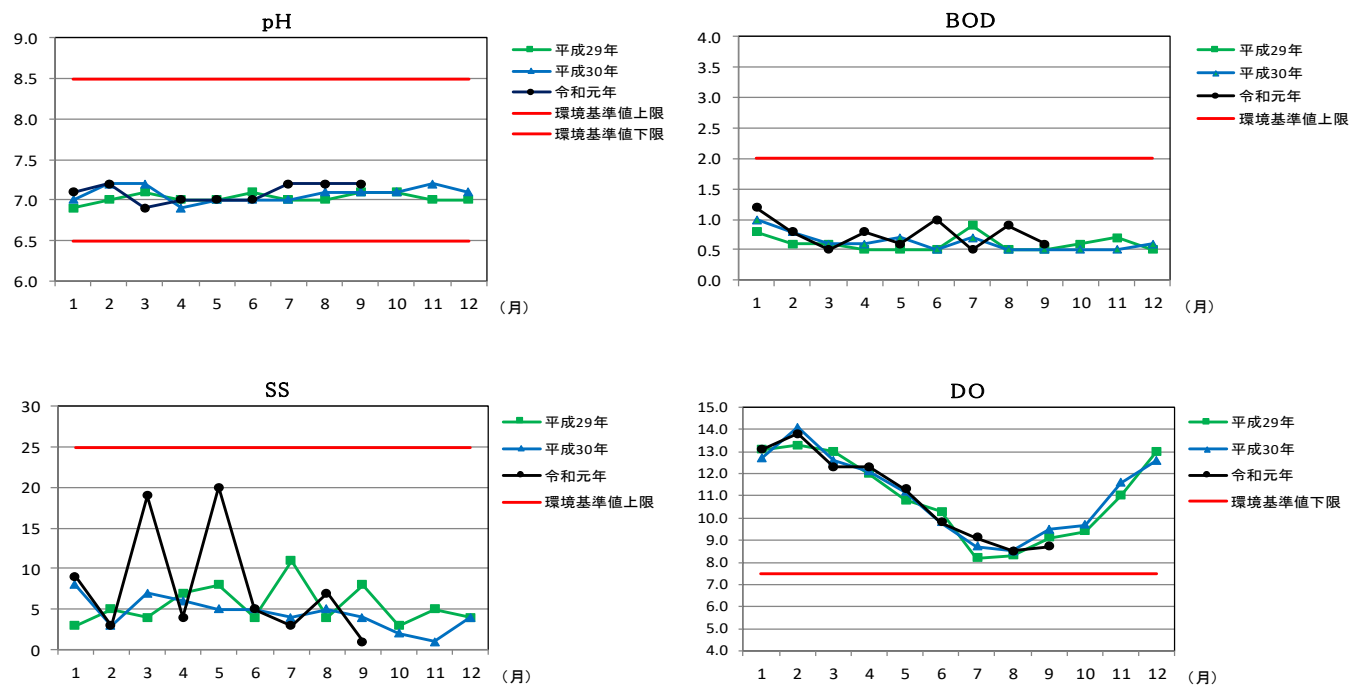
雄物川橋地点 月別水質変化図



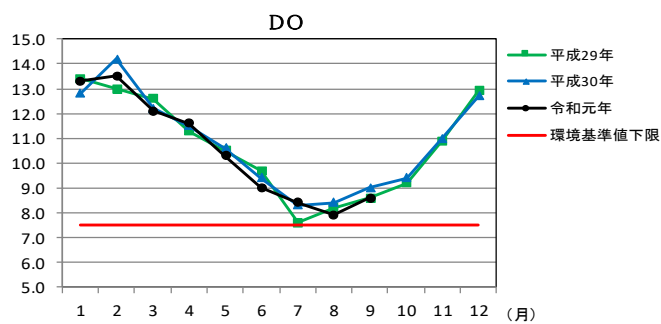
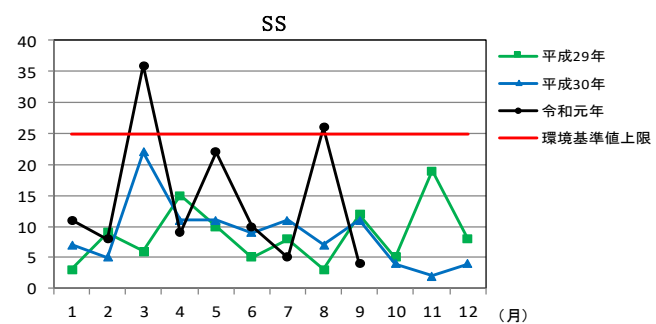
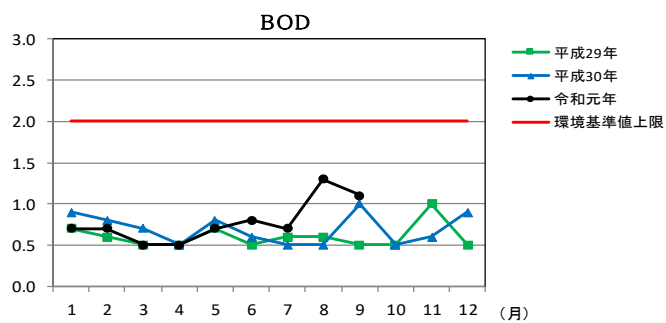
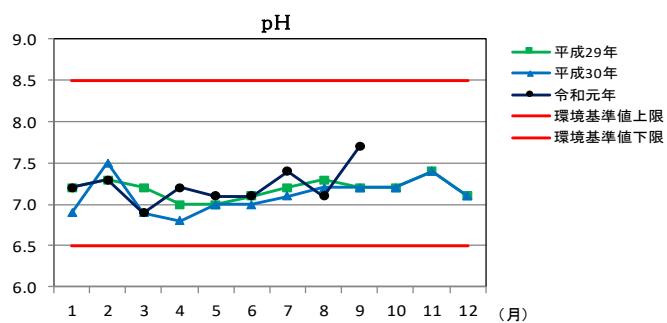
大曲橋地点 月別水質変化図



岳見橋地点 月別水質変化図



椿川地点 月別水質変化図



令和元年度 雄物川水系水質環境調査結果表(平成31年4月～令和元年6月)

1. 生活環境項目

| 地点番号 | 1 | | | 2 | | | 3 | | |
|-------------------|-------|-------|-------|-------|--------|-------|-------|-------|-------|
| 地点名 | 酒蔭橋 | | | 雄物川橋 | | | 大曲橋 | | |
| 項目名 | | | | | | | | | |
| 採水月日 | 7/10 | 8/21 | 9/11 | 7/10 | 8/21 | 9/11 | 7/10 | 8/21 | 9/11 |
| 採水時刻 | 10:28 | 11:12 | 10:20 | 8:07 | 7:40 | 8:00 | 8:53 | 8:22 | 8:44 |
| 天 候 | 晴 | 晴 | 雨 | 晴 | 晴 | 雨 | 晴 | 曇 | 雨 |
| 気 温 (°C) | 25.0 | 30.5 | 20.0 | 21.8 | 25.1 | 22.0 | 21.3 | 25.8 | 21.2 |
| 水 温 (°C) | 18.5 | 23.1 | 20.0 | 18.1 | 21.7 | 22.0 | 19.8 | 22.9 | 23.4 |
| pH | 6.6 | 6.7 | 6.4 | 7.2 | 7.2 | 7.1 | 7.4 | 7.2 | 7.3 |
| BOD (mg/L) | < 0.5 | 0.5 | 0.5 | 0.6 | 0.8 | 0.7 | < 0.5 | 1.4 | 1.0 |
| SS (mg/L) | 5 | 5 | 8 | 1 | 4 | 2 | 4 | 4 | 3 |
| DO (mg/L) | 9.3 | 8.6 | 8.9 | 8.9 | 8.4 | 8.0 | 8.5 | 8.1 | 7.6 |
| 大腸菌群数 (MPN/100mL) | 130 | 7900 | 1300 | 13000 | 240000 | 79000 | 33000 | 79000 | 79000 |
| 総窒素 (mg/L) | 0.34 | | 0.44 | 0.51 | | 0.39 | 0.79 | - | 0.63 |
| 総リン (mg/L) | 0.017 | | 0.03 | 0.028 | | 0.021 | 0.057 | - | 0.04 |
| 全亜鉛 (mg/L) | 0.016 | 0.013 | 0.016 | 0.009 | 0.013 | 0.008 | 0.009 | 0.008 | 0.006 |
| ノニルフェノール (mg/L) | | | | | | | | | |
| LAS (mg/L) | | | | | | | | | |
| 類 型 | A | | | A | | | A | | |

注1:大腸菌群数の単位MPN/100mlのMPNとはMost Probable Numberの略で最確数と言う意味です。最確数とは、試験水100mLを培養皿で培養した場合に出現する大腸菌コロニーの個数を示します。

注2:LASは直鎖アルキルベンゼンスルホン酸及びその塩の略語

注3:黄色枠の箇所は環境基準値超過を表します。

2. 健康項目

| 地点番号 | 1 | | | 2 | | | | | |
|------------------|-------|-------|-------|------|----------|------|--|--|--|
| 地点名 | 酒蔭橋 | | | 雄物川橋 | | | | | |
| 項目名 | | | | | | | | | |
| 採水月日 | 7/10 | 8/21 | 9/11 | 7/10 | 8/21 | 9/11 | | | |
| カドミウム | | | | | < 0.0003 | | | | |
| 全シアン | | | | | < 0.001 | | | | |
| 鉛 | 0.002 | 0.001 | 0.002 | | < 0.001 | | | | |
| 六価クロム | | | | | < 0.005 | | | | |
| ひ素 | | | | | 0.001 | | | | |
| 総水銀 | | | | | < 0.0005 | | | | |
| アルキル水銀 | | | | | | | | | |
| PCB | | | | | < 0.0005 | | | | |
| ジクロロメタン | | | | | < 0.002 | | | | |
| 四塩化炭素 | | | | | < 0.0002 | | | | |
| 1, 2-ジクロロエタン | | | | | < 0.0004 | | | | |
| 1, 1-ジクロロエチレン | | | | | < 0.010 | | | | |
| シス-1, 2-ジクロロエチレン | | | | | < 0.004 | | | | |
| 1, 1, 1-トリクロロエタン | | | | | < 0.1000 | | | | |
| 1, 1, 2-トリクロロエタン | | | | | < 0.0006 | | | | |
| トリクロロエチレン | | | | | < 0.001 | | | | |
| テトラクロロエチレン | | | | | < 0.0010 | | | | |
| 1, 3-ジクロロプロペン | | | | | < 0.0002 | | | | |
| チウラム | | | | | < 0.0006 | | | | |
| シマジン | | | | | < 0.0003 | | | | |
| チオベンカルブ | | | | | < 0.0020 | | | | |
| ベンゼン | | | | | < 0.001 | | | | |
| セレン | | | | | < 0.001 | | | | |
| 硝酸性窒素及び亜硝酸性窒素 | | | | | | | | | |
| ふつ素 | | | | | 0.05 | | | | |
| ほう素 | | | | | 0.06 | | | | |
| 1, 4-ジオキサン | | | | | < 0.005 | | | | |

注:各項目の測定結果の単位はmg/L

令和元年度 雄物川水系水質環境調査結果表(平成31年4月～令和元年6月)

1. 生活環境項目

| 地点番号 地点名 項目名 | 4 | | | 5 | | | 9 | | |
|--------------------|-------|-----------|--------|-------------|-----------|-------|--------------|--------|-------|
| | 岳見橋 | | | 椿川 (黒瀬橋) | | | 真人橋 (成瀬川) | | |
| 採水月日 | 7/10 | 8/21 | 9/11 | 7/10 | 8/21 | 9/11 | 7/10 | 8/21 | 9/11 |
| 採水時刻 | 11:24 | 10:45 | 11:32 | 9:20 | 9:50 | 9:05 | 9:06 | 9:35 | 9:00 |
| 天 候 | 晴 | 晴 | 雨 | 晴 | 晴 | 雨 | 晴 | 晴 | 雨 |
| 気 温 (°C) | 22.7 | 26.5 | 21.2 | 22.7 | 27.4 | 21.5 | 22.0 | 28.9 | 20.0 |
| 水 温 (°C) | 20.7 | 22.5 | 22.2 | 22.1 | 23.3 | 24.3 | 15.7 | 20.0 | 20.0 |
| pH | 7.2 | 7.2 | 7.2 | 7.4 | 7.1 | 7.7 | 7.4 | 7.3 | 7.4 |
| BOD (mg/L) | < 0.5 | 0.9 | 0.6 | 0.7 | 1.3 | 1.1 | < 0.5 | 0.8 | 0.6 |
| SS (mg/L) | 3 | 7 | 1 | 5 | 26 | 4 | < 1 | 27 | < 1 |
| DO (mg/L) | 9.1 | 8.5 | 8.7 | 8.4 | 7.9 | 8.6 | 10.0 | 8.8 | 8.7 |
| 大腸菌群数 (MPN/100mL) | 1300 | 240000 | 130000 | 4900 | 79000 | 4900 | 4900 | 160000 | 24000 |
| 総窒素 (mg/L) | 0.62 | | 0.59 | 0.62 | 1.08 | 0.4 | 0.16 | - | 0.14 |
| 総リン (mg/L) | 0.032 | | 0.024 | 0.037 | 0.098 | 0.015 | 0.008 | - | 0.011 |
| 全亜鉛 (mg/L) | 0.007 | 0.007 | 0.004 | 0.011 | 0.027 | 0.011 | 0.007 | 0.015 | 0.007 |
| ノニルフェノール (mg/L) | | < 0.00006 | | | < 0.00006 | | | | |
| LAS (mg/L) | | < 0.0006 | | | < 0.0006 | | | | |
| 類 型 | A | | | A | | | AA | | |

注1:大腸菌群数の単位MPN/100mlのMPNとはMost Probable Number の略で最確数と言う意味です。最確数とは、試験水100mLを培養皿で培養した場合に出現する大腸菌コロニーの個数を示します。

注2:LASは直鎖アルキルベンゼンスルホン酸及びその塩の略語

注3:黄色枠の箇所は環境基準値超過を表します。

2. 健康項目

| 地点番号 地点名 項目名 | 4 | | | 5 | | | | | |
|--------------------|----------|----------|----------|-------------|----------|------|--|--|--|
| | 岳見橋 | | | 椿川 (黒瀬橋) | | | | | |
| 採水月日 | 7/10 | 8/21 | 9/11 | 7/10 | 8/21 | 9/11 | | | |
| カドミウム | < 0.0003 | < 0.0003 | < 0.0003 | | < 0.0003 | | | | |
| 全シアン | < 0.001 | < 0.001 | < 0.001 | | < 0.001 | | | | |
| 鉛 | < 0.001 | < 0.001 | < 0.001 | | 0.002 | | | | |
| 六価クロム | < 0.005 | < 0.005 | < 0.005 | | < 0.005 | | | | |
| ひ素 | < 0.001 | 0.001 | < 0.001 | | 0.001 | | | | |
| 総水銀 | < 0.0005 | < 0.0005 | < 0.0005 | | < 0.0005 | | | | |
| アルキル水銀 | | | | | | | | | |
| PCB | | < 0.0005 | | | < 0.0005 | | | | |
| ジクロロメタン | | < 0.002 | | | < 0.002 | | | | |
| 四塩化炭素 | | < 0.0002 | | | < 0.0002 | | | | |
| 1, 2-ジクロロエタン | | < 0.0004 | | | < 0.0004 | | | | |
| 1, 1-ジクロロエチレン | | < 0.010 | | | < 0.010 | | | | |
| シス-1, 2-ジクロロエチレン | | < 0.004 | | | < 0.004 | | | | |
| 1, 1, 1-トリクロロエタン | | < 0.1000 | | | < 0.1000 | | | | |
| 1, 1, 2-トリクロロエタン | | < 0.0006 | | | < 0.0006 | | | | |
| トリクロロエチレン | | < 0.001 | | | < 0.001 | | | | |
| テトラクロロエチレン | | < 0.0010 | | | < 0.0010 | | | | |
| 1, 3-ジクロロプロペン | | < 0.0002 | | | < 0.0002 | | | | |
| チウラム | | < 0.0006 | | | < 0.0006 | | | | |
| シマジン | | < 0.0003 | | | < 0.0003 | | | | |
| チオベンカルブ | | < 0.0020 | | | < 0.0020 | | | | |
| ベンゼン | | < 0.001 | | | < 0.001 | | | | |
| セレン | | < 0.001 | | | < 0.001 | | | | |
| 硝酸性窒素及び亜硝酸性窒素 | | | | | | | | | |
| ふつ素 | | 0.12 | | | 0.09 | | | | |
| ほう素 | | 0.04 | | | 0.03 | | | | |
| 1, 4-ジオキサン | | < 0.005 | | | < 0.005 | | | | |

注:各項目の測定結果の単位はmg/L

令和元年度 雄物川水系水質環境調査結果表(平成31年1月～令和元年6月)

1. 生活環境項目

| 地点番号 | 11 | | | 15 | | | 21 | | |
|-------------------|--------------|-------|-------|---------------|-------|--------|------------|-------|-------|
| 地点名 | 岩崎橋 (皆瀬川) | | | 藤木上橋 (横手川) | | | 長野 (玉川) | | |
| 項目名 | | | | | | | | | |
| 採水月日 | 7/10 | 8/21 | 9/11 | 7/10 | 8/21 | 9/11 | 7/10 | 8/21 | 9/11 |
| 採水時刻 | 9:44 | 10:20 | 9:30 | 7:50 | 7:40 | 7:54 | 9:57 | 9:15 | 9:48 |
| 天 候 | 晴 | 晴 | 雨 | 晴 | 曇 | 雨 | 晴 | 曇 | 雨 |
| 気 温 (°C) | 24.3 | 28.0 | 19.6 | 23.2 | 25.1 | 22.3 | 24.2 | 26.0 | 20.9 |
| 水 温 (°C) | 19.3 | 22.9 | 21.0 | 18.3 | 22.8 | 23.6 | 19.7 | 20.5 | 21.5 |
| pH | 7.5 | 7.7 | 7.5 | 7.4 | 7.3 | 7.3 | 7.0 | 7.1 | 7.1 |
| BOD (mg/L) | 0.6 | 0.8 | 0.8 | 1.0 | 1.3 | 1.5 | < 0.5 | 0.7 | 0.6 |
| SS (mg/L) | 1 | 5 | 5 | 6 | 7 | 12 | < 1 | 2 | 1 |
| DO (mg/L) | 9.4 | 9.0 | 8.7 | 8.6 | 8.3 | 7.6 | 9.2 | 9.2 | 8.8 |
| 大腸菌群数 (MPN/100mL) | 13000 | 33000 | 49000 | 13000 | 79000 | 540000 | 4900 | 54000 | 13000 |
| 総窒素 (mg/L) | 0.33 | | 0.36 | 1.01 | | 1.16 | 0.41 | - | 0.33 |
| 総リン (mg/L) | 0.018 | | 0.027 | 0.087 | | 0.100 | 0.009 | - | 0.009 |
| 全亜鉛 (mg/L) | 0.005 | 0.006 | 0.005 | 0.009 | 0.010 | 0.009 | 0.006 | 0.006 | 0.006 |
| ノニルフェノール (mg/L) | | | | | | | | | |
| LAS (mg/L) | | | | | | | | | |
| 類 型 | A | | | B | | | A | | |

注1:大腸菌群数の単位MPN/100mlのMPNとはMost Probable Number の略で最確数と言う意味です。最確数とは、試験水100mLを培養皿で培養した場合に出現する大腸菌コロニーの個数を示します。

注2:LASは直鎖アルキルベンゼンスルホン酸及びその塩の略語

注3:黄色枠の箇所は環境基準値超過を表します。

1. 生活環境項目

| 地点番号 | 22 | | | | | | | | |
|-------------------|-------------|-------|-------|--|--|--|--|--|--|
| 地点名 | 玉川橋 (玉川) | | | | | | | | |
| 項目名 | | | | | | | | | |
| 採水月日 | 7/10 | 8/21 | 9/11 | | | | | | |
| 採水時刻 | 10:47 | 10:10 | 10:52 | | | | | | |
| 天 候 | 晴 | 晴 | 雨 | | | | | | |
| 気 温 (°C) | 24.1 | 26.1 | 20.8 | | | | | | |
| 水 温 (°C) | 20.0 | 20.7 | 21.5 | | | | | | |
| pH | 7.0 | 7.0 | 7.1 | | | | | | |
| BOD (mg/L) | < 0.5 | 0.9 | 0.6 | | | | | | |
| SS (mg/L) | < 1 | 2 | < 1 | | | | | | |
| DO (mg/L) | 9.3 | 8.9 | 8.7 | | | | | | |
| 大腸菌群数 (MPN/100mL) | 1300 | 35000 | 24000 | | | | | | |
| 総窒素 (mg/L) | 0.47 | | 0.43 | | | | | | |
| 総リン (mg/L) | 0.012 | | 0.013 | | | | | | |
| 全亜鉛 (mg/L) | 0.006 | 0.009 | 0.004 | | | | | | |
| ノニルフェノール (mg/L) | | | | | | | | | |
| LAS (mg/L) | | | | | | | | | |
| 類 型 | A | | | | | | | | |

注1:大腸菌群数の単位MPN/100mlのMPNとはMost Probable Number の略で最確数と言う意味です。最確数とは、試験水100mLを培養皿で培養した場合に出現する大腸菌コロニーの個数を示します。

注2:LASは直鎖アルキルベンゼンスルホン酸及びその塩の略語

注3:黄色枠の箇所は環境基準値超過を表します。

注4:玉川橋地点では、年間を通して健康項目の測定はありません。

令和元年度 雄物川水系水質環境調査結果(秋田県)

1. 水 質 の 概 況

平成31年4月～令和元年6月までの雄物川(秋田県)の水質調査結果は次のとおりです。

| 調査地点 | 河川名 |
|------|-------|
| 万石橋 | 役内川 |
| 須川橋 | 高松川 |
| 白子川橋 | 白子川 |
| 久保橋 | 皆瀬川 |
| 駄賃橋 | 西馬音内川 |
| 大戸川橋 | 大戸川 |
| 本郷橋 | 横手川 |
| 杉沢川橋 | 杉沢川 |
| 丸子橋 | 丸子川 |
| 竜門寺橋 | 川口川 |
| 大和田橋 | 窪堰川 |
| 岩瀬橋 | 玉川 |
| 内川橋 | 檜木内川 |
| 切欠田橋 | 入見内川 |
| 瀬川橋 | 斉内川 |
| 赤平橋 | 檜岡川 |
| 暁橋 | 土買川 |
| 馬場橋 | 淀川 |

(1) 生活環境項目

pH値については、須川橋(高松川)(7～9月)で環境基準値を超過していました。

BOD、SS、DO値については、環境基準値の超過はありませんでした。

大腸菌群数については、久保橋(皆瀬川)(8月)、本郷橋(横手川)(8月)で環境基準値を超過していました。

全亜鉛値については、須川橋(高松川)(7月)で環境基準値を超過していました。
(全亜鉛値については最終的に年平均値で評価します。)

(2) 人の健康の保護に関する環境基準

健康項目については、環境基準値の超過はありませんでした。

令和元年度 雄物川水系水質環境調査結果表(令和元年7月～令和元年9月)

1. 生活環境項目

| 地点番号 地点名 項目名 | 6 万石橋 (役内川) | | | 7 須川橋 (高松川) | | | 8 白子川橋 (白子川) | | |
|--------------------|-------------------|-------|-------|-------------------|-------|-------|--------------------|-------|-------|
| 採水月日 | 7/10 | 8/9 | 9/3 | 7/10 | 8/9 | 9/3 | 7/10 | 8/9 | 9/3 |
| 採水時刻 | 9:32 | 12:41 | 11:12 | 9:05 | 12:14 | 10:35 | 11:35 | 11:42 | 12:40 |
| 天 候 | 晴 | 薄曇 | 曇 | 晴 | 晴 | 曇 | 晴 | 晴 | 曇 |
| 気 温 (°C) | 23.0 | 31.0 | 24.0 | 22.0 | 31.5 | 23.5 | 26.0 | 31.5 | 25.0 |
| 水 温 (°C) | 17.5 | 25.9 | 19.6 | 17.9 | 25.2 | 19.3 | 22.4 | 25.9 | 21.1 |
| pH | 7.6 | 7.6 | 8.2 | 3.5 | 3.2 | 3.4 | 6.8 | 6.9 | 7.1 |
| BOD (mg/L) | <0.5 | <0.5 | <0.5 | <0.5 | <0.5 | <0.5 | 0.7 | 0.7 | 0.8 |
| SS (mg/L) | | 1 | | | <1 | | | 5 | |
| DO (mg/L) | | 8.9 | | | 8.8 | | | 7.9 | |
| 大腸菌群数 (MPN/100mL) | | | | | | | | | |
| 総窒素 (mg/L) | | | | | | | | | |
| 総リン (mg/L) | | | | | | | | | |
| 全亜鉛 (mg/L) | | | | 0.040 | | | | | |
| ノニルフェノール (mg/L) | | | | | | | | | |
| LAS (mg/L) | | | | | | | | | |
| 類 型 | A | | | A | | | B | | |

注1:大腸菌群数の単位MPN/100mlのMPNとはMost Probable Numberの略で最確数と言う意味です。最確数とは、試験水100mLを培養皿で培養した場合に出現する大腸菌コロニーの個数を示します。

注2:LASは直鎖アルキルベンゼンスルホン酸及びその塩の略語

注3:黄色枠の箇所は環境基準値超過を表します。

注4:須川橋(7/10)の亜鉛については、環境基準値を超過していますが最終的には年平均で評価することとなっています。

2. 健康項目

| 地点番号 地点名 項目名 | 6 万石橋 (役内川) | | | 7 須川橋 (高松川) | | | 8 白子川橋 (白子川) | | |
|--------------------|-------------------|-----|-----|-------------------|-------|--------|--------------------|-----|-----|
| 採水月日 | 7/10 | 8/9 | 9/3 | 7/10 | 8/9 | 9/3 | 7/10 | 8/9 | 9/3 |
| カドミウム | | | | | | | | | |
| 全シアン | | | | | | | | | |
| 鉛 | | | | 0.009 | 0.012 | 0.009 | | | |
| 六価クロム | | | | | | | | | |
| ひ素 | | | | 0.005 | 0.005 | <0.005 | | | |
| 総水銀 | | | | | | | | | |
| アルキル水銀 | | | | | | | | | |
| PCB | | | | | | | | | |
| ジクロロメタン | | | | | | | | | |
| 四塩化炭素 | | | | | | | | | |
| 1, 2-ジクロロエタン | | | | | | | | | |
| 1, 1-ジクロロエチレン | | | | | | | | | |
| シス-1, 2-ジクロロエチレン | | | | | | | | | |
| 1, 1, 1-トリクロロエタン | | | | | | | | | |
| 1, 1, 2-トリクロロエタン | | | | | | | | | |
| トリクロロエチレン | | | | | | | | | |
| テトラクロロエチレン | | | | | | | | | |
| 1, 3-ジクロロプロペン | | | | | | | | | |
| チウラム | | | | | | | | | |
| シマジン | | | | | | | | | |
| チオベンカルブ | | | | | | | | | |
| ベンゼン | | | | | | | | | |
| セレン | | | | | | | | | |
| 硝酸性窒素及び亜硝酸性窒素 | | | | | | | | | |
| ふつ素 | | | | | | | | | |
| ほう素 | | | | | | | | | |
| 1, 4-ジオキサン | | | | | | | | | |

注1:各項目の測定結果の単位はmg/L

注2:上記の地点で、今回は健康項目の測定はありません。

令和元年度 雄物川水系水質環境調査結果表(令和元年7月～令和元年9月)

1. 生活環境項目

| 地点番号 | 10 | | | 12 | | | 13 | | |
|-------------------|--------------|-------|-------|----------------|-------|-------|---------------|-------|-------|
| 地点名 | 久保橋 (皆瀬川) | | | 駄賃橋 (西馬音内川) | | | 大戸川橋 (大戸川) | | |
| 項目名 | | | | | | | | | |
| 採水月日 | 7/10 | 8/9 | 9/3 | 7/10 | 8/9 | 9/3 | 7/10 | 8/9 | 9/3 |
| 採水時刻 | 10:58 | 13:33 | 12:05 | 12:20 | 10:14 | 13:54 | 12:02 | 10:48 | 13:10 |
| 天 候 | 晴 | 曇 | 曇 | 晴 | 曇 | 曇 | 晴 | 晴 | 曇 |
| 気 温 (°C) | 26.0 | 32.0 | 24.0 | 26.0 | 30.0 | 24.0 | 27.0 | 31.5 | 25.0 |
| 水 温 (°C) | 21.9 | 25.6 | 21.7 | 23.4 | 26.1 | 21.3 | 22.7 | 25.2 | 20.6 |
| pH | 7.2 | 7.4 | 7.5 | 7.0 | 7.0 | 7.2 | 6.9 | 6.9 | 7.1 |
| BOD (mg/L) | <0.5 | <0.5 | <0.5 | <0.5 | 0.9 | 0.8 | 0.7 | 1.8 | 1.3 |
| SS (mg/L) | 2 | 4 | 3 | | 7 | | | 11 | |
| DO (mg/L) | 9.2 | 8.8 | 9.7 | | 7.5 | | | 7.5 | |
| 大腸菌群数 (MPN/100mL) | | 2800 | | | | | | | |
| 総窒素 (mg/L) | | | | | | | | | |
| 総リン (mg/L) | | | | | | | | | |
| 全亜鉛 (mg/L) | | | | | | | | | |
| ノニルフェノール (mg/L) | | | | | | | | | |
| LAS (mg/L) | | | | | | | | | |
| 類 型 | AA | | | A | | | A | | |

注1:大腸菌群数の単位MPN/100mlのMPNとはMost Probable Number の略で最確数と言う意味です。最確数とは、試験水100mLを培養皿で培養した場合に出現する大腸菌コロニーの個数を示します。

注2:LASは直鎖アルキルベンゼンスルホン酸及びその塩の略語

注3:黄色枠の箇所は環境基準値超過を表します。

1. 生活環境項目

| 地点番号 | 14 | | | 16 | | | 17 | | |
|-------------------|--------------|-------|-------|---------------|-------|-------|--------------|-------|-------|
| 地点名 | 本郷橋 (横手川) | | | 杉沢川橋 (杉沢川) | | | 丸子橋 (丸子川) | | |
| 項目名 | | | | | | | | | |
| 採水月日 | 7/10 | 8/9 | 9/3 | 7/10 | 8/9 | 9/3 | 7/10 | 8/9 | 9/3 |
| 採水時刻 | 9:05 | 14:20 | 11:52 | 9:40 | 13:50 | 11:31 | 10:25 | 12:40 | 10:27 |
| 天 候 | 晴 | 晴 | 曇 | 晴 | 晴 | 曇 | 晴 | 晴 | 曇 |
| 気 温 (°C) | 22.0 | 31.5 | 24.0 | 22.0 | 32.5 | 24.0 | 23.0 | 30.0 | 21.5 |
| 水 温 (°C) | 19.1 | 24.3 | 19.4 | 20.8 | 26.9 | 20.9 | 20.6 | 24.3 | 20.0 |
| pH | 7.8 | 8.0 | 8.2 | 7.5 | 7.6 | 7.7 | 7.1 | 6.8 | 7.4 |
| BOD (mg/L) | <0.5 | <0.5 | 0.5 | 0.9 | <0.5 | <0.5 | <0.5 | 0.5 | <0.5 |
| SS (mg/L) | 2 | 2 | 1 | | 3 | | | 10 | |
| DO (mg/L) | | 9.7 | | | 8.5 | | | 8.5 | |
| 大腸菌群数 (MPN/100mL) | | 4600 | | | | | | | |
| 総窒素 (mg/L) | | | | | | | | | |
| 総リン (mg/L) | | | | | | | | | |
| 全亜鉛 (mg/L) | | | | | | | | | |
| ノニルフェノール (mg/L) | | | | | | | | | |
| LAS (mg/L) | | | | | | | | | |
| 類 型 | A | | | A | | | B | | |

注1:大腸菌群数の単位MPN/100mlのMPNとはMost Probable Number の略で最確数と言う意味です。最確数とは、試験水100mLを培養皿で培養した場合に出現する大腸菌コロニーの個数を示します。

注2:LASは直鎖アルキルベンゼンスルホン酸及びその塩の略語

注3:黄色枠の箇所は環境基準値超過を表します。

令和元年度 雄物川水系水質環境調査結果表(令和元年7月～令和元年9月)

1. 生活環境項目

| 地点番号 | 18 | | | 19 | | | 20 | | |
|-------------------|---------------|-------|-------|---------------|-------|-------|-------------|-------|-------|
| 地点名 | 竜門寺橋 (川口川) | | | 大和田橋 (窪堰川) | | | 岩瀬橋 (玉川) | | |
| 項目名 | | | | | | | | | |
| 採水月日 | 7/10 | 8/9 | 9/3 | 7/10 | 8/9 | 9/3 | 7/10 | 8/9 | 9/3 |
| 採水時刻 | 11:20 | 13:05 | 10:54 | 10:55 | 12:10 | 10:08 | 13:20 | 10:35 | 13:42 |
| 天 候 | 晴 | 晴 | 曇 | 晴 | 晴 | 曇 | 晴 | 晴 | 曇 |
| 気 温 (°C) | 23.5 | 30.0 | 21.5 | 23.0 | 30.0 | 21.5 | 27.0 | 29.5 | 24.0 |
| 水 温 (°C) | 22.9 | 24.6 | 19.4 | 21.1 | 24.3 | 20.0 | 22.1 | 22.3 | 20.7 |
| pH | 7.2 | 7.0 | 7.4 | 7.0 | 6.9 | 7.3 | 6.7 | 6.1 | 7.0 |
| BOD (mg/L) | <0.5 | <0.5 | <0.5 | 0.5 | <0.5 | <0.5 | <0.5 | <0.5 | <0.5 |
| SS (mg/L) | | 3 | | | 6 | | | <1 | |
| DO (mg/L) | | 8.7 | | | 8.6 | | | 8.8 | |
| 大腸菌群数 (MPN/100mL) | | | | | | | | 5.0 | |
| 総窒素 (mg/L) | | | | | | | | | |
| 総リン (mg/L) | | | | | | | | | |
| 全亜鉛 (mg/L) | | | | | | | | | |
| ノニルフェノール (mg/L) | | | | | | | | | |
| LAS (mg/L) | | | | | | | | | |
| 類 型 | A | | | B | | | AA | | |

注1:大腸菌群数の単位MPN/100mlのMPNとはMost Probable Number の略で最確数と言う意味です。最確数とは、試験水100mLを培養皿で培養した場合に出現する大腸菌コロニーの個数を示します。

注2:LASは直鎖アルキルベンゼンスルホン酸及びその塩の略語

注3:黄色枠の箇所は環境基準値超過を表します。

1. 生活環境項目

| 地点番号 | 23 | | | 24 | | | 25 | | |
|-------------------|---------------|------|-------|----------------|------|-------|--------------|-------|-------|
| 地点名 | 内川橋 (檜木内川) | | | 切欠田橋 (入見内川) | | | 瀬川橋 (斉内川) | | |
| 項目名 | | | | | | | | | |
| 採水月日 | 7/10 | 8/9 | 9/3 | 7/10 | 8/9 | 9/3 | 7/10 | 8/9 | 9/3 |
| 採水時刻 | 13:45 | 9:50 | 14:14 | 14:10 | 9:10 | 13:19 | 12:45 | 11:25 | 12:57 |
| 天 候 | 晴 | 晴 | 曇 | 晴 | 晴 | 曇 | 晴 | 晴 | 曇 |
| 気 温 (°C) | 27.0 | 28.5 | 24.0 | 27.5 | 28.5 | 24.5 | 26.5 | 30.0 | 25.0 |
| 水 温 (°C) | 24.6 | 23.0 | 18.8 | 25.9 | 22.7 | 19.3 | 23.5 | 23.4 | 20.5 |
| pH | 7.2 | 6.9 | 7.3 | 6.8 | 6.8 | 7.1 | 7.0 | 6.9 | 7.0 |
| BOD (mg/L) | 0.5 | <0.5 | <0.5 | 0.7 | <0.5 | <0.5 | <0.5 | <0.5 | <0.5 |
| SS (mg/L) | | 1 | | | 2 | | | <1 | |
| DO (mg/L) | | 9.1 | | | 8.0 | | | 8.6 | |
| 大腸菌群数 (MPN/100mL) | | | | | | | | | |
| 総窒素 (mg/L) | | | | | | | | | |
| 総リン (mg/L) | | | | | | | | | |
| 全亜鉛 (mg/L) | | | | | | | | | |
| ノニルフェノール (mg/L) | | | | | | | | | |
| LAS (mg/L) | | | | | | | | | |
| 類 型 | A | | | A | | | A | | |

注1:大腸菌群数の単位MPN/100mlのMPNとはMost Probable Number の略で最確数と言う意味です。最確数とは、試験水100mLを培養皿で培養した場合に出現する大腸菌コロニーの個数を示します。

注2:LASは直鎖アルキルベンゼンスルホン酸及びその塩の略語

注3:黄色枠の箇所は環境基準値超過を表します。

令和元年度 雄物川水系水質環境調査結果表(令和元年7月～令和元年9月)

1. 生活環境項目

| 地点番号 | 26 | | | 27 | | | 28 | | |
|-------------------|--------------|------|-------|-------------|------|------|-------------|------|-------|
| 地点名 | 赤平橋 (檜岡川) | | | 暁橋 (土買川) | | | 馬場橋 (淀川) | | |
| 項目名 | | | | | | | | | |
| 採水月日 | 7/10 | 8/9 | 9/3 | 7/10 | 8/9 | 9/3 | 7/10 | 8/9 | 9/3 |
| 採水時刻 | 13:45 | 9:22 | 15:00 | 8:00 | 8:10 | 9:23 | 14:20 | 8:38 | 15:43 |
| 天 候 | 晴 | 曇 | 曇 | 晴 | 晴 | 曇 | 晴 | 曇 | 曇 |
| 気 温 (°C) | 28.0 | 30.0 | 23.0 | 21.0 | 26.0 | 21.5 | 28.0 | 29.5 | 23.0 |
| 水 温 (°C) | 26.8 | 26.8 | 21.3 | 20.8 | 25.1 | 20.3 | 25.0 | 25.9 | 20.1 |
| pH | 7.2 | 6.8 | 7.4 | 6.7 | 6.8 | 6.9 | 7.3 | 7.1 | 7.2 |
| BOD (mg/L) | 0.6 | 1.0 | <0.5 | 0.7 | 0.6 | <0.5 | <0.5 | <0.5 | <0.5 |
| SS (mg/L) | | 6 | | | 7 | | | 5 | |
| DO (mg/L) | | 7.2 | | | 6.3 | | | 7.9 | |
| 大腸菌群数 (MPN/100mL) | | | | | | | | | |
| 総窒素 (mg/L) | | | | | | | | | |
| 総リン (mg/L) | | | | | | | | | |
| 全亜鉛 (mg/L) | | | | | | | 0.014 | | |
| ノニルフェノール (mg/L) | | | | | | | | | |
| LAS (mg/L) | | | | | | | | | |
| 類 型 | A | | | A | | | A | | |

注1:大腸菌群数の単位MPN/100mlのMPNとはMost Probable Numberの略で最確数と言う意味です。最確数とは、試験水100mLを培養皿で培養した場合に出現する大腸菌コロニーの個数を示します。

注2:LASは直鎖アルキルベンゼンスルホン酸及びその塩の略語

注3:黄色枠の箇所は環境基準値超過を表します。

注4:亜鉛の環境基準値超過は、年平均値で評価します。

令和元年度 雄物川水系水質環境調査結果(秋田市)

1. 水 質 の 概 況

令和元年7月～令和元年9月までの雄物川(秋田市)の水質調査結果は次のとおりです。

| 調査地点 | 河川名 |
|-----------|------|
| 岩見大橋 | 岩見川 |
| 豊成小橋(本田橋) | 岩見川 |
| 飛沢橋 | 三内川 |
| 新城橋 | 新城川 |
| 新城川橋 | 新城川 |
| 面影橋 | 草生津川 |
| 藤倉橋 | 旭川 |
| 添川橋 | 旭川 |
| 川口橋 | 旭川 |
| 新旭橋 | 旭川 |
| 地主橋 | 太平川 |
| 松崎橋 | 太平川 |
| 太平川橋 | 太平川 |
| 開橋 | 猿田川 |
| 港大橋 | 旧雄物川 |

平成31年4月から令和元年6月までに、秋田市が実施した雄物川水系の各調査地点の水質の調査結果は次のとおりです。

1. 生活環境項目

(1) pH

全ての地点で環境基準値を満足していました。

(2) DO

草生津川の面影橋(9月)と猿田川の開橋(8～9月)で環境基準値を満たしていませんでした。

(3) BOD

全ての地点で環境基準値を満足していました。

(4) SS

全ての地点で環境基準値を満足していました。

(5) 大腸菌群数

岩見川の岩見大橋(7～9月)、豊成小橋(本田橋)(7～9月)、三内川の飛沢橋(7～9月)、新城川の新城橋(7～9月)、新城川橋(7～9月)、草生津川の面影橋(7～9月)、旭川の藤倉橋(7～9月)、添川橋(7～9月)、川口橋(9月)、新旭橋(7～9月)、太平川の地主橋(7～9月)、松崎橋(7～9月)、太平川橋(7～9月)、猿田川の開橋(7～9月)で環境基準値

2. 健康項目

測定なし。

令和元年度 雄物川水系水質環境調査結果表(令和元年7月～令和元年9月)

1. 生活環境項目

| 地点番号 | 32 | | | 33 | | | 34 | | |
|-------------------|---------------|-------|-------|--------------------|-------|-------|--------------|-------|-------|
| 地点名 | 岩見大橋 (岩見川) | | | 豊成小橋(本田橋) (岩見川) | | | 飛沢橋 (三内川) | | |
| 項目名 | | | | | | | | | |
| 採水月日 | 7/3 | 8/1 | 9/5 | 7/3 | 8/1 | 9/5 | 7/3 | 8/1 | 9/5 |
| 採水時刻 | 8:55 | 12:10 | 11:20 | 12:06 | 11:33 | 10:25 | 8:37 | 12:24 | 11:50 |
| 天 候 | 晴 | 曇 | 曇 | 晴 | 曇 | 曇 | 晴 | 曇 | 曇 |
| 気 温 (°C) | 23.0 | 28.0 | 25.0 | 27.0 | 30.5 | 22.5 | 23.0 | 28.0 | 25.0 |
| 水 温 (°C) | 16.6 | 20.3 | 17.6 | 19.4 | 22.9 | 17.5 | 17.0 | 20.6 | 17.5 |
| pH | 7.4 | 7.2 | 7.3 | 7.2 | 7.0 | 7.2 | 7.3 | 7.4 | 7.3 |
| BOD (mg/L) | <0.5 | <0.5 | <0.5 | <0.5 | <0.5 | <0.5 | <0.5 | <0.5 | <0.5 |
| SS (mg/L) | 2 | 1 | 2 | 3 | 2 | 2 | 2 | 1 | 1 |
| DO (mg/L) | 10.0 | 9.2 | 9.8 | 9.7 | 9.4 | 9.8 | 9.8 | 9.1 | 9.6 |
| 大腸菌群数 (MPN/100mL) | 350 | 4900 | 9200 | 3300 | 13000 | 2800 | 1300 | 17000 | 490 |
| 総窒素 (mg/L) | | | | | | | | | |
| 総リン (mg/L) | | | | | | | | | |
| 全亜鉛 (mg/L) | | | | | | | | | |
| ノニルフェノール (mg/L) | | | | | | | | | |
| LAS (mg/L) | | | | | | | | | |
| 類 型 | AA | | | A | | | AA | | |

注1:大腸菌群数の単位MPN/100mlのMPNとはMost Probable Number の略で最確数と言う意味です。最確数とは、試験水100mLを培養皿で培養した場合に出現する大腸菌コロニーの個数を示します。

注2:LASは直鎖アルキルベンゼンスルホン酸及びその塩の略語

注3:黄色枠の箇所は環境基準値超過を表します。

1. 生活環境項目

| 地点番号 | 38 | | | 39 | | | 42 | | |
|-------------------|--------------|-------|------|---------------|-------|-------|---------------|-------|-------|
| 地点名 | 新城橋 (新城川) | | | 新城川橋 (新城川) | | | 面影橋 (草生津川) | | |
| 項目名 | | | | | | | | | |
| 採水月日 | 7/3 | 8/1 | 9/5 | 7/3 | 8/1 | 9/5 | 7/3 | 8/1 | 9/5 |
| 採水時刻 | 13:07 | 12:30 | 9:24 | 11:57 | 11:10 | 10:20 | 15:55 | 8:00 | 7:33 |
| 天 候 | 晴 | 晴 | 曇 | 晴 | 曇 | 曇 | 晴 | 曇 | 曇 |
| 気 温 (°C) | 28.0 | 30.0 | 24.0 | 27.0 | 29.0 | 25.0 | 27.5 | 27.0 | 22.0 |
| 水 温 (°C) | 23.5 | 25.8 | 18.6 | 24.1 | 28.0 | 18.8 | 24.9 | 24.5 | 21.6 |
| pH | 7.4 | 7.4 | 7.4 | 7.5 | 7.5 | 7.5 | 7.1 | 7.0 | 7.0 |
| BOD (mg/L) | 0.6 | 0.7 | <0.5 | 0.7 | 2.8 | <0.5 | 1.1 | 1.1 | 1.2 |
| SS (mg/L) | 15 | 4 | 2 | 6 | 17 | 5 | 7 | 9 | 8 |
| DO (mg/L) | 8.9 | 8.4 | 10.0 | 9.4 | 8.1 | 9.8 | 7.2 | 5.8 | 4.8 |
| 大腸菌群数 (MPN/100mL) | 17000 | 54000 | 4600 | 54000 | 22000 | 17000 | 24000 | 92000 | 54000 |
| 総窒素 (mg/L) | | | | | | | | | |
| 総リン (mg/L) | | | | | | | | | |
| 全亜鉛 (mg/L) | | | | | | | | | |
| ノニルフェノール (mg/L) | | | | | | | | | |
| LAS (mg/L) | | | | | | | | | |
| 類 型 | A | | | B | | | B | | |

注1:大腸菌群数の単位MPN/100mlのMPNとはMost Probable Number の略で最確数と言う意味です。最確数とは、試験水100mLを培養皿で培養した場合に出現する大腸菌コロニーの個数を示します。

注2:LASは直鎖アルキルベンゼンスルホン酸及びその塩の略語

注3:黄色枠の箇所は環境基準値超過を表します。

令和元年度 雄物川水系水質環境調査結果表(令和元年7月～令和元年9月)

1. 生活環境項目

| 地点番号 | 43 | | | 44 | | | 45 | | |
|-------------------|-------------|-------|------|-------------|-------|------|-------------|-------|-------|
| 地点名 | 藤倉橋 (旭川) | | | 添川橋 (旭川) | | | 川口橋 (旭川) | | |
| 項目名 | | | | | | | | | |
| 採水月日 | 7/3 | 8/1 | 9/5 | 7/3 | 8/1 | 9/5 | 7/3 | 8/1 | 9/5 |
| 採水時刻 | 13:53 | 13:25 | 8:36 | 13:28 | 12:55 | 9:00 | 14:03 | 10:15 | 8:30 |
| 天 候 | 晴 | 晴 | 曇 | 晴 | 晴 | 曇 | 晴 | 曇 | 曇 |
| 気 温 (°C) | 28.0 | 30.0 | 22.0 | 28.0 | 30.0 | 22.0 | 31.0 | 30.0 | 22.0 |
| 水 温 (°C) | 18.2 | 20.7 | 17.2 | 19.2 | 20.9 | 17.7 | 21.5 | 25.5 | 17.3 |
| pH | 7.4 | 7.5 | 7.4 | 7.4 | 7.1 | 7.4 | 7.5 | 7.2 | 7.3 |
| BOD (mg/L) | <0.5 | <0.5 | <0.5 | <0.5 | <0.5 | <0.5 | <0.5 | 0.5 | <0.5 |
| SS (mg/L) | 1 | 1 | <1 | 1 | 1 | 1 | 6 | 4 | 3 |
| DO (mg/L) | 9.7 | 9.2 | 9.8 | 9.8 | 9.2 | 10.0 | 10.0 | 6.9 | 9.7 |
| 大腸菌群数 (MPN/100mL) | 3500 | 4900 | 5400 | 4900 | 4900 | 7900 | 3300 | 2300 | 13000 |
| 総窒素 (mg/L) | | | | | | | | | |
| 総リン (mg/L) | | | | | | | | | |
| 全亜鉛 (mg/L) | | | | | | | | | |
| ノニルフェノール (mg/L) | | | | | | | | | |
| LAS (mg/L) | | | | | | | | | |
| 類 型 | AA | | | A | | | B | | |

注1:大腸菌群数の単位MPN/100mlのMPNとはMost Probable Number の略で最確数と言う意味です。最確数とは、試験水100mLを培養皿で培養した場合に出現する大腸菌コロニーの個数を示します。

注2:LASは直鎖アルキルベンゼンスルホン酸及びその塩の略語

注3:黄色枠の箇所は環境基準値超過を表します。

1. 生活環境項目

| 地点番号 | 46 | | | 47 | | | 48 | | |
|-------------------|-------------|-------|-------|--------------|-------|-------|--------------|-------|-------|
| 地点名 | 新旭橋 (旭川) | | | 地主橋 (太平川) | | | 松崎橋 (太平川) | | |
| 項目名 | | | | | | | | | |
| 採水月日 | 7/3 | 8/1 | 9/5 | 7/3 | 8/1 | 9/5 | 7/3 | 8/1 | 9/5 |
| 採水時刻 | 15:10 | 8:45 | 7:25 | 8:15 | 12:43 | 12:20 | 14:26 | 14:10 | 8:10 |
| 天 候 | 晴 | 曇 | 曇 | 晴 | 曇 | 曇 | 晴 | 晴 | 曇 |
| 気 温 (°C) | 30.0 | 29.0 | 21.0 | 23.0 | 30.0 | 25.0 | 28.0 | 30.0 | 23.0 |
| 水 温 (°C) | 20.8 | 25.6 | 18.6 | 15.5 | 21.4 | 17.8 | 19.5 | 24.7 | 17.7 |
| pH | 7.3 | 7.0 | 7.1 | 7.3 | 7.1 | 7.3 | 7.3 | 7.3 | 7.2 |
| BOD (mg/L) | <0.5 | 0.6 | 0.5 | <0.5 | <0.5 | <0.5 | <0.5 | 0.5 | <0.5 |
| SS (mg/L) | 6 | 8 | 4 | 1 | 2 | <1 | 9.0 | 5.0 | 6 |
| DO (mg/L) | 8.9 | 6.2 | 8.4 | 10.0 | 8.8 | 9.6 | 9.4 | 7.7 | 9.4 |
| 大腸菌群数 (MPN/100mL) | 13000 | 28000 | 17000 | 5400 | 17000 | 2400 | 35000 | 17000 | 35000 |
| 総窒素 (mg/L) | | | | | | | | | |
| 総リン (mg/L) | | | | | | | | | |
| 全亜鉛 (mg/L) | | | | | | | | | |
| ノニルフェノール (mg/L) | | | | | | | | | |
| LAS (mg/L) | | | | | | | | | |
| 類 型 | B | | | AA | | | A | | |

注1:大腸菌群数の単位MPN/100mlのMPNとはMost Probable Number の略で最確数と言う意味です。最確数とは、試験水100mLを培養皿で培養した場合に出現する大腸菌コロニーの個数を示します。

注2:LASは直鎖アルキルベンゼンスルホン酸及びその塩の略語

注3:黄色枠の箇所は環境基準値超過を表します。

令和元年度 雄物川水系水質環境調査結果表(令和元年7月～令和元年9月)

1. 生活環境項目

| 地点番号 | 49 | | | 51 | | | 54 | | |
|-------------------|---------------|-------|-------|-------------|-------|-------|---------------|-------|-------|
| 地点名 | 太平川橋 (太平川) | | | 開橋 (猿田川) | | | 港大橋 (旧雄物川) | | |
| 項目名 | | | | | | | | | |
| 採水月日 | 7/3 | 8/1 | 9/5 | 7/3 | 8/1 | 9/5 | 7/3 | 8/1 | 9/5 |
| 採水時刻 | 13:43 | 9:53 | 8:55 | 14:30 | 9:37 | 8:05 | 9:34 | 8:30 | 6:57 |
| 天 候 | 晴 | 曇 | 曇 | 晴 | 曇 | 曇 | 晴 | 曇 | 曇 |
| 気 温 (°C) | 30.0 | 29.0 | 22.0 | 31.0 | 28.5 | 22.0 | 24.0 | 27.0 | 22.0 |
| 水 温 (°C) | 19.6 | 25.1 | 18.2 | 24.5 | 24.7 | 19.2 | 20.5 | 25.9 | 20.7 |
| pH | 7.3 | 7.1 | 7.1 | 7.1 | 6.9 | 6.9 | 7.2 | 7.0 | 7.1 |
| BOD (mg/L) | <0.5 | 0.7 | 0.6 | 0.8 | 0.5 | 0.9 | <0.5 | 0.6 | 0.6 |
| SS (mg/L) | 8 | 6 | 8 | 22 | 18 | 12 | 7 | 4 | 5 |
| DO (mg/L) | 9.2 | 6.1 | 8.7 | 8.0 | 7.0 | 7.4 | 8.3 | 6.8 | 8.0 |
| 大腸菌群数 (MPN/100mL) | 92000 | 35000 | 17000 | 4900 | 17000 | 35000 | 17000 | 24000 | 17000 |
| 総窒素 (mg/L) | | | | | | | | | |
| 総リン (mg/L) | | | | | | | | | |
| 全亜鉛 (mg/L) | | | | | | | | | |
| ノニルフェノール (mg/L) | | | | | | | | | |
| LAS (mg/L) | | | | | | | | | |
| 類 型 | B | | | A | | | C | | |

注1:大腸菌群数の単位MPN/100mlのMPNとはMost Probable Numberの略で最確数と言う意味です。最確数とは、試験水100mLを培養皿で培養した場合に出現する大腸菌コロニーの個数を示します。

注2:LASは直鎖アルキルベンゼンスルホン酸及びその塩の略語

注3:黄色枠の箇所は環境基準値超過を表します。

2. 人の健康にかかる項目

(単位はmg/L)

測 定 な し