

# 平成30年度出水概要について

平成31年4月24日

子吉川「大規模災害時の減災対策協議会」

# 平成30年度 子吉川出水概要について

(平成29年度) 計9回

・ 水防団待機水位を超過 計5回

H29. 4. 7

H29. 4. 16

H29. 4. 18

H29. 4. 19

H30. 3. 16

・ 氾濫注意水位を超過 計2回

H29. 7. 3

H29. 10. 23

・ 避難判断水位を超過 計2回

H29. 7. 22

H29. 8. 25

(平成30年度) 計4回

・ 水防団待機水位超過 計1回

H30. 8. 5

・ 氾濫注意水位を超過 計2回

H30. 4. 15

H30. 6. 27

・ 避難判断水位を超過 計1回

H30. 5. 18

鮎瀬観測所 (既往第10位)

# 子吉川 出水の概要(H30. 5. 18)

活発な前線の影響で、秋田県で非常に激しい雨が降り、累加雨量は多いところで累加雨量が200ミリを超える大雨となった。

由利本荘市や秋田市等に設置している国土交通省管理の雨量観測所では、5月期として観測史上最大の日雨量を記録した。(赤田、冬師、砂子淵、朝日又沢)

この降雨により、明法水位観測所で氾濫注意水位を上回る3.81m、石沢川鮎瀬水位観測所で避難判断水位を上回る4.76mを記録した。

・砂子淵(国土交通省)

日雨量 141mm  
累加雨量 251mm

・朝日又沢(国土交通省)

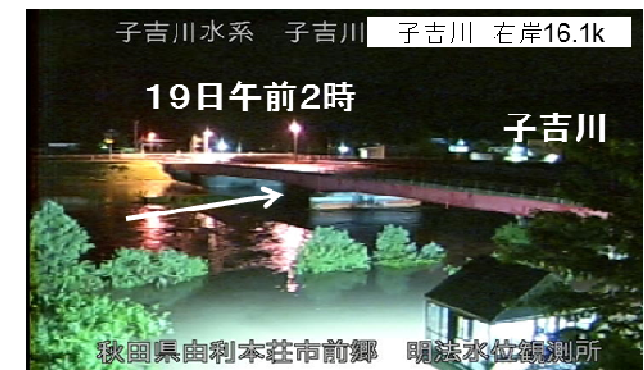
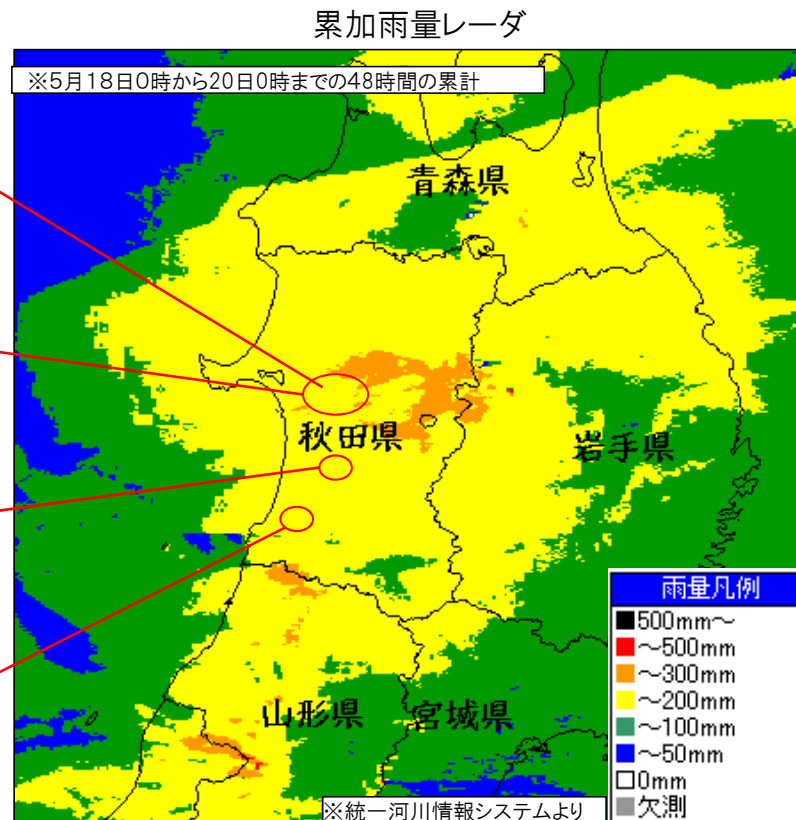
日雨量 158mm  
累加雨量 271mm

・赤田(国土交通省)

日雨量 125mm  
累加雨量 143mm

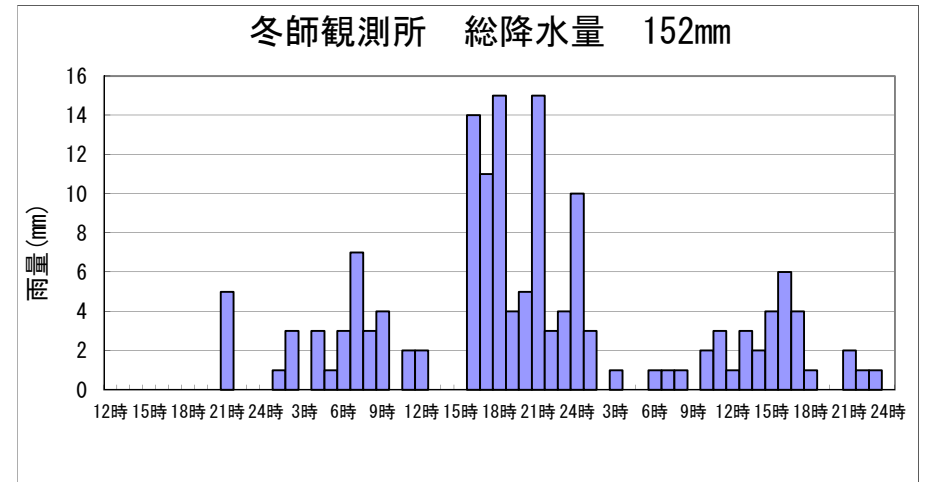
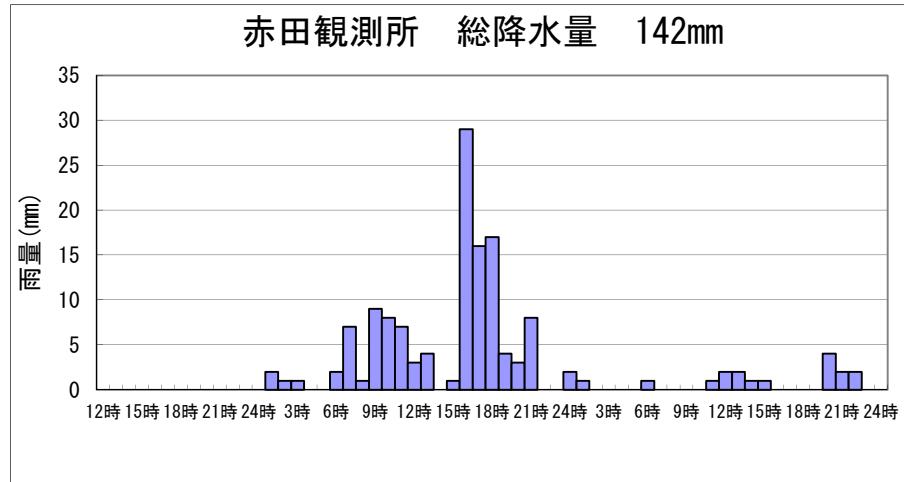
・冬師(国土交通省)

日雨量 110mm  
累加雨量 152mm

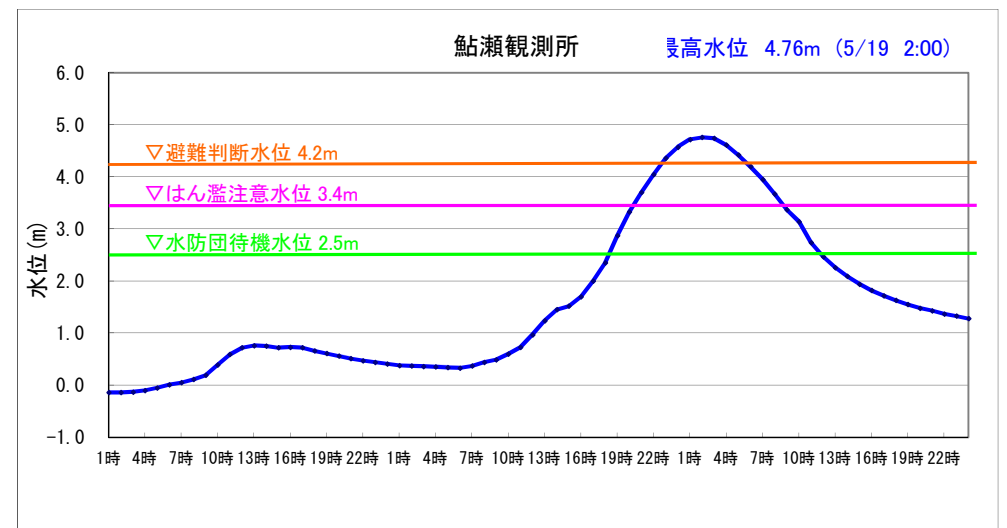
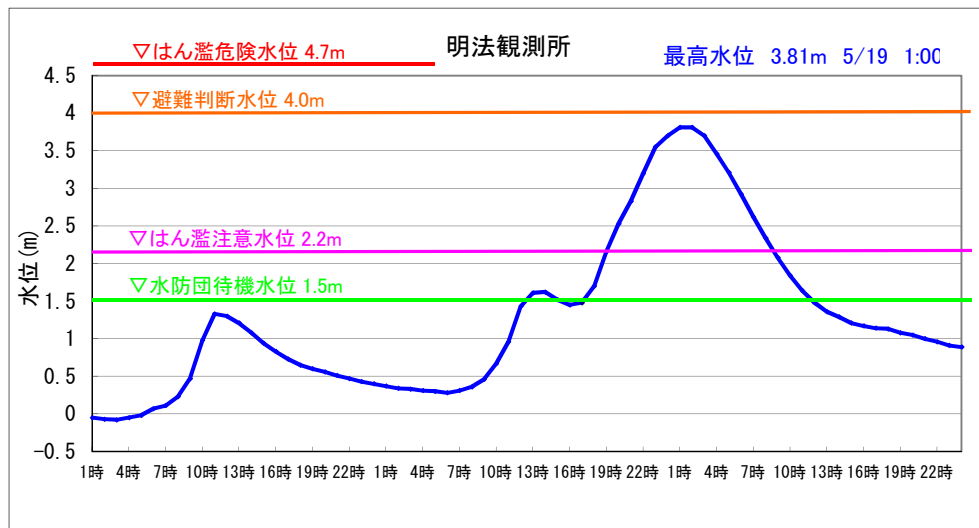


# 子吉川 出水の概要 (H30. 5. 18)

## 雨量状況



## 水位状況





# 子吉川 出水の概要(H30. 5. 18)

5月18日からの豪雨による河川(子吉川)の被災状況

[平成30年5月19日時点]

○H30.5.18の被害

■浸水面積 ※速報値

由利本荘市 0.53km<sup>2</sup>  
(外水0km<sup>2</sup>、内水0.53km<sup>2</sup>)

■浸水家屋数(住家) ※速報値

由利本荘市 0戸

