

※本資料に掲載の各数値は速報値です。
今後精査により変更する場合があります。

令和2年7月28日
(梅雨前線に伴う降雨)

雄物川下流 出水概要

令和2年8月4日
秋田河川国道事務所

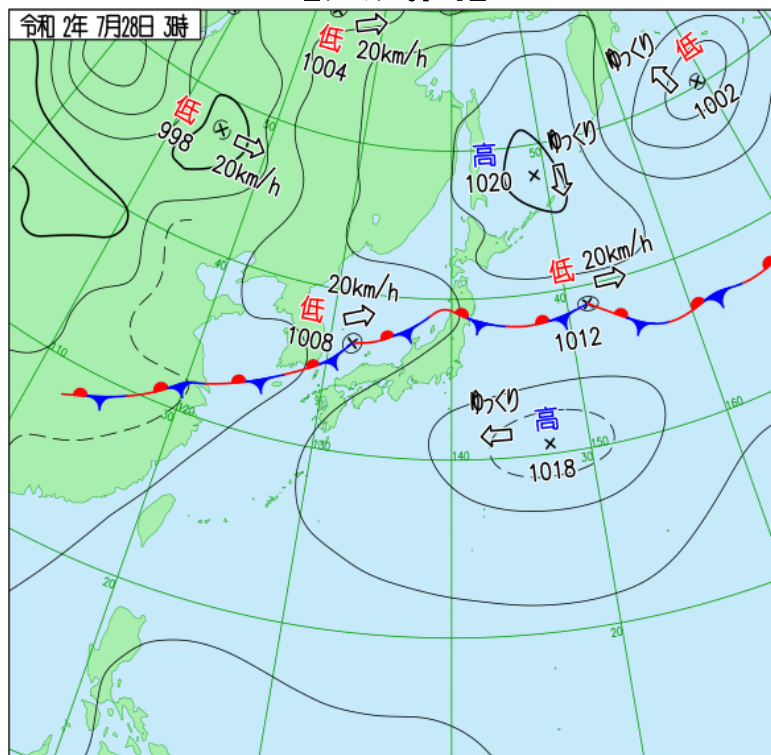
◆出水概要

梅雨前線が7月26日から28日にかけて東北地方に停滞し、日本海に発生した前線上の低気圧が東北地方に接近した。前線や低気圧に向かって暖かく湿った空気が流れ込んだため、大気の状態が不安定となり、大雨となった。

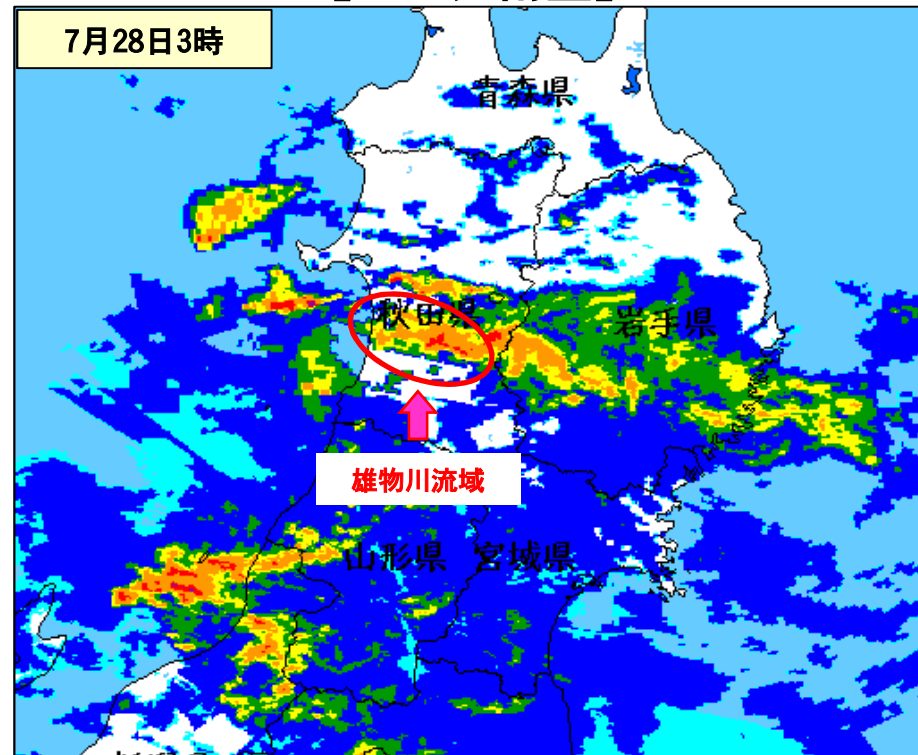
雄物川流域では26日夜から雨が降り始め、27日日中には一旦小康状態となったものの、27日夜から28日朝方にかけて再び本降りの雨となり、朝日又沢観測所の総雨量229mmを最高に、大正寺観測所で228mm、大曲観測所で203mmと、流域では多くの地点で100mmを越える雨を記録した。

雄物川下流では水位観測所2箇所で氾濫注意水位を越え、**椿川観測所では28日19時20分に最高水位(6.71m)を記録する出水となった。**

【天気図】

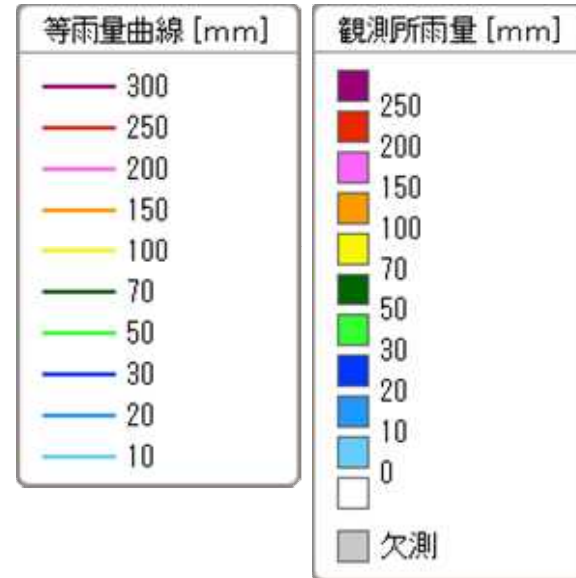
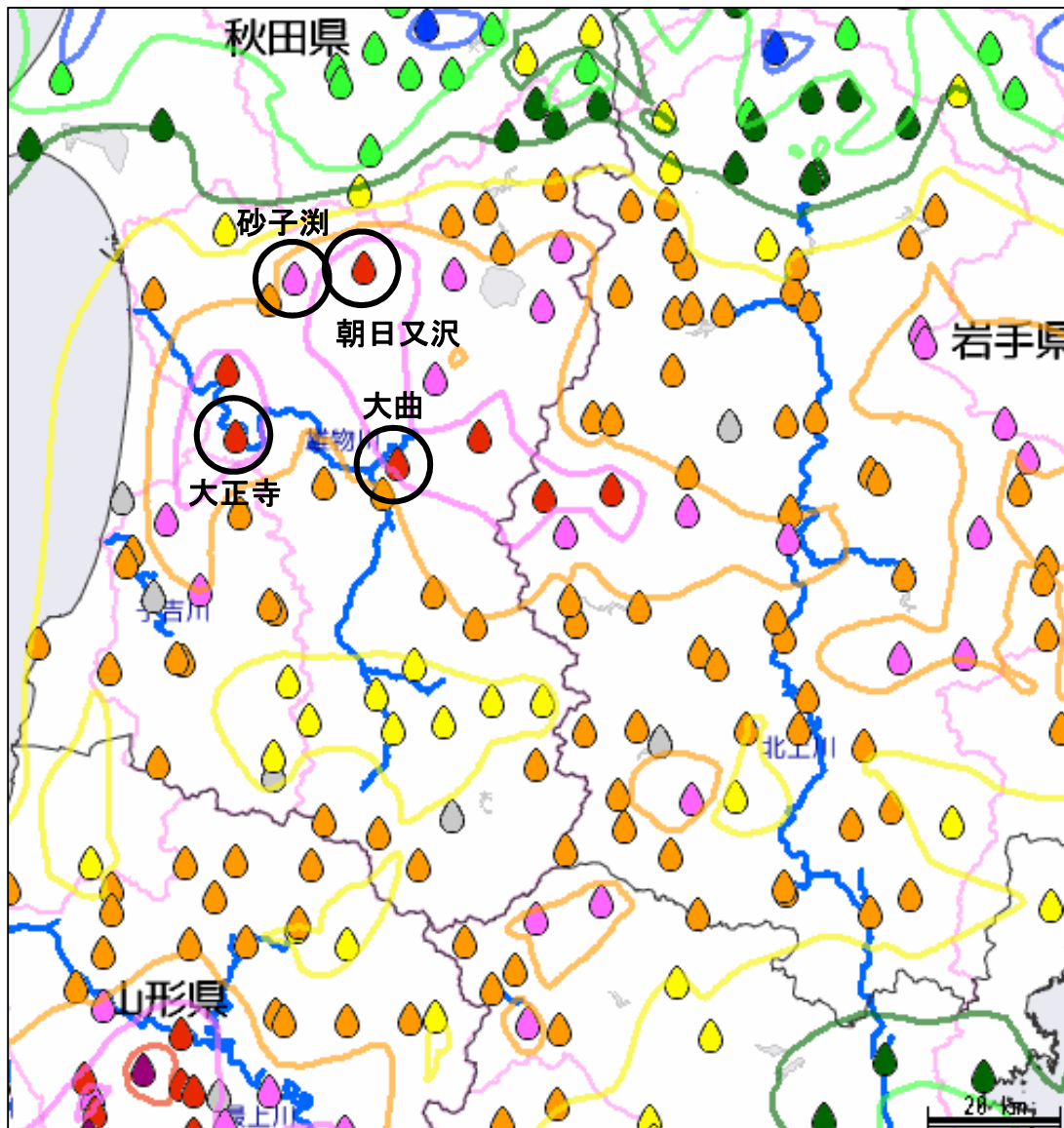


【レーダ雨量】



◆ 降雨概要

【等雨量曲線図】

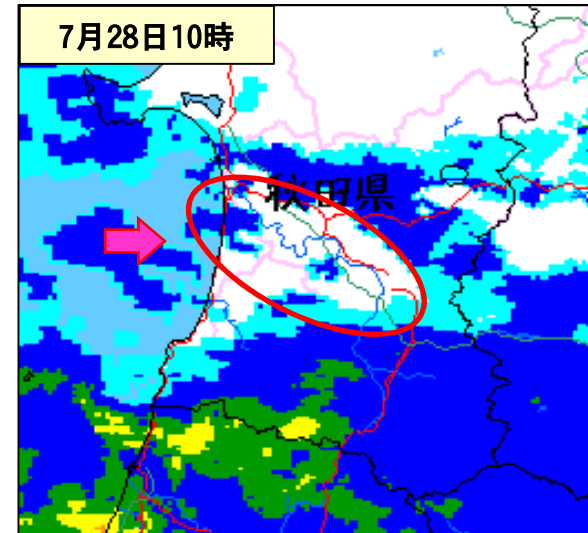
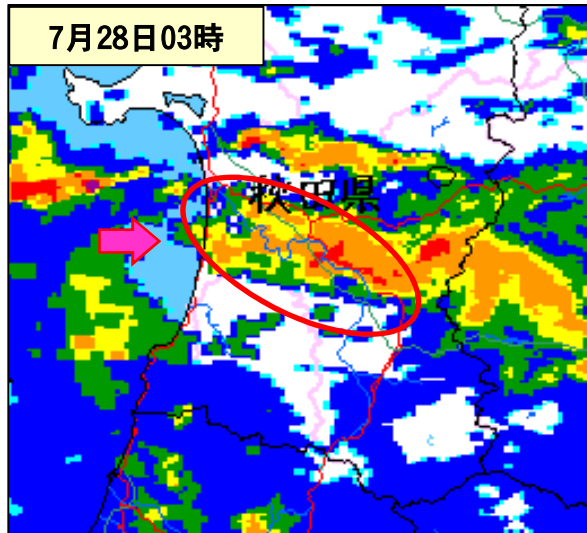
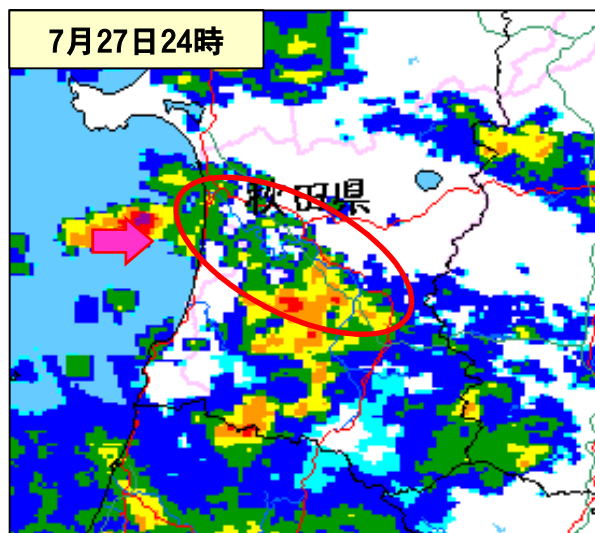
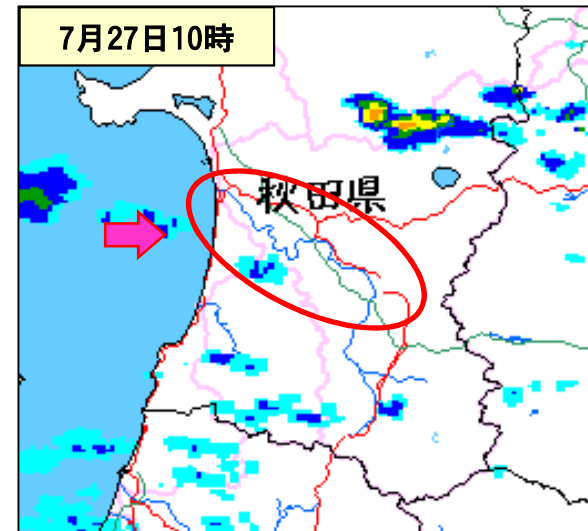
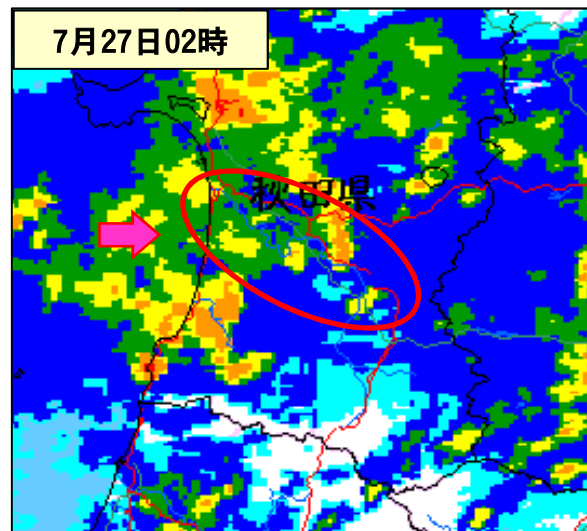


【降り始めからの総雨量】
 (26日から28日の雨量)

観測所	総雨量
朝日又沢(秋田市)	229mm
大正寺 (秋田市)	228mm
大曲 (大仙市)	203mm
砂子淵 (秋田市)	170mm

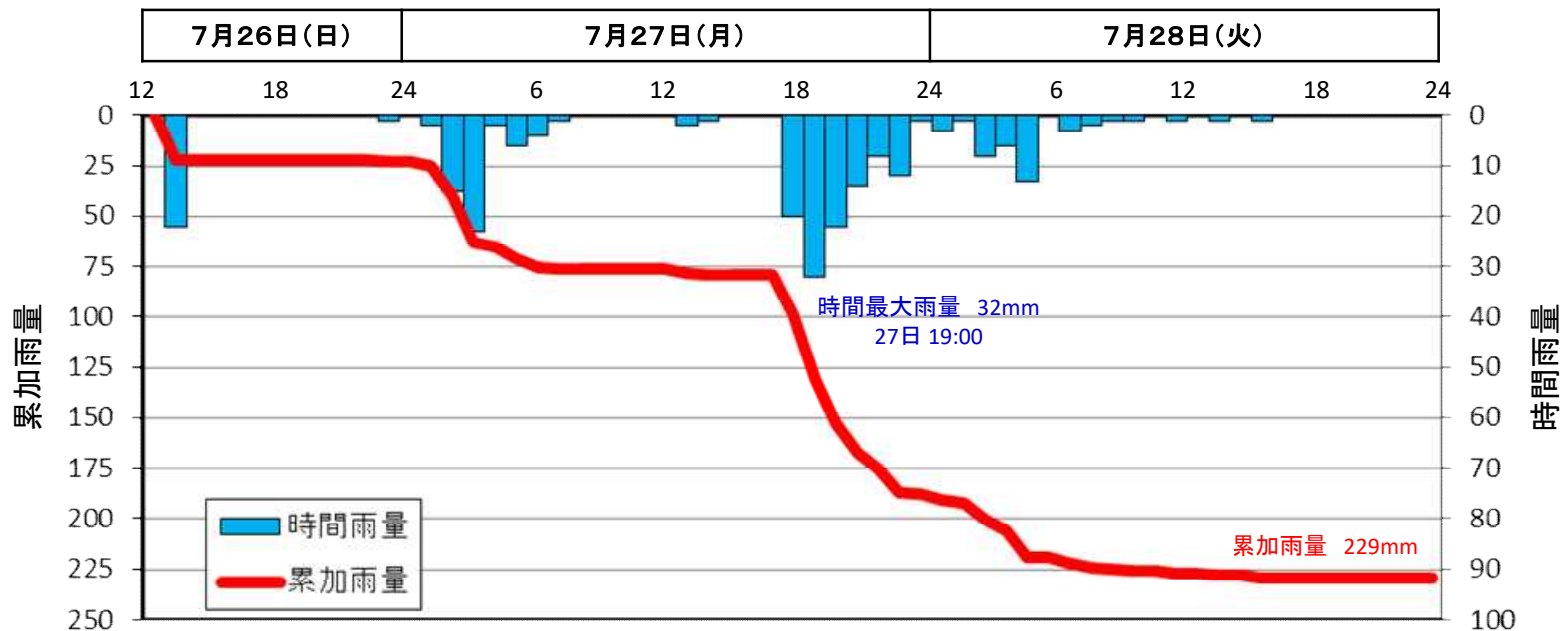
◆降雨概要

26日夜から雨が降り始め、27日中には一旦小康状態となったものの、27日夜から28日朝方にかけて再び本降りの雨となった。

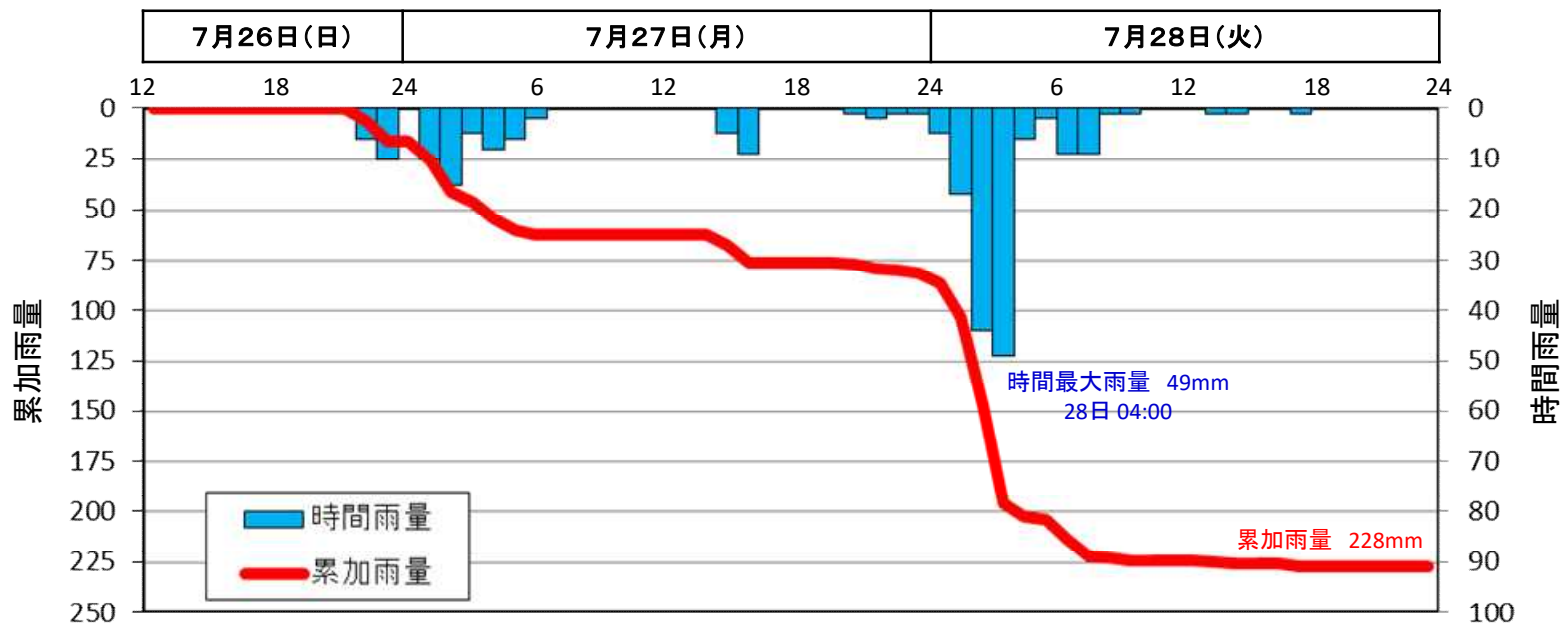


◆ 降雨概要

【朝日又沢観測所】

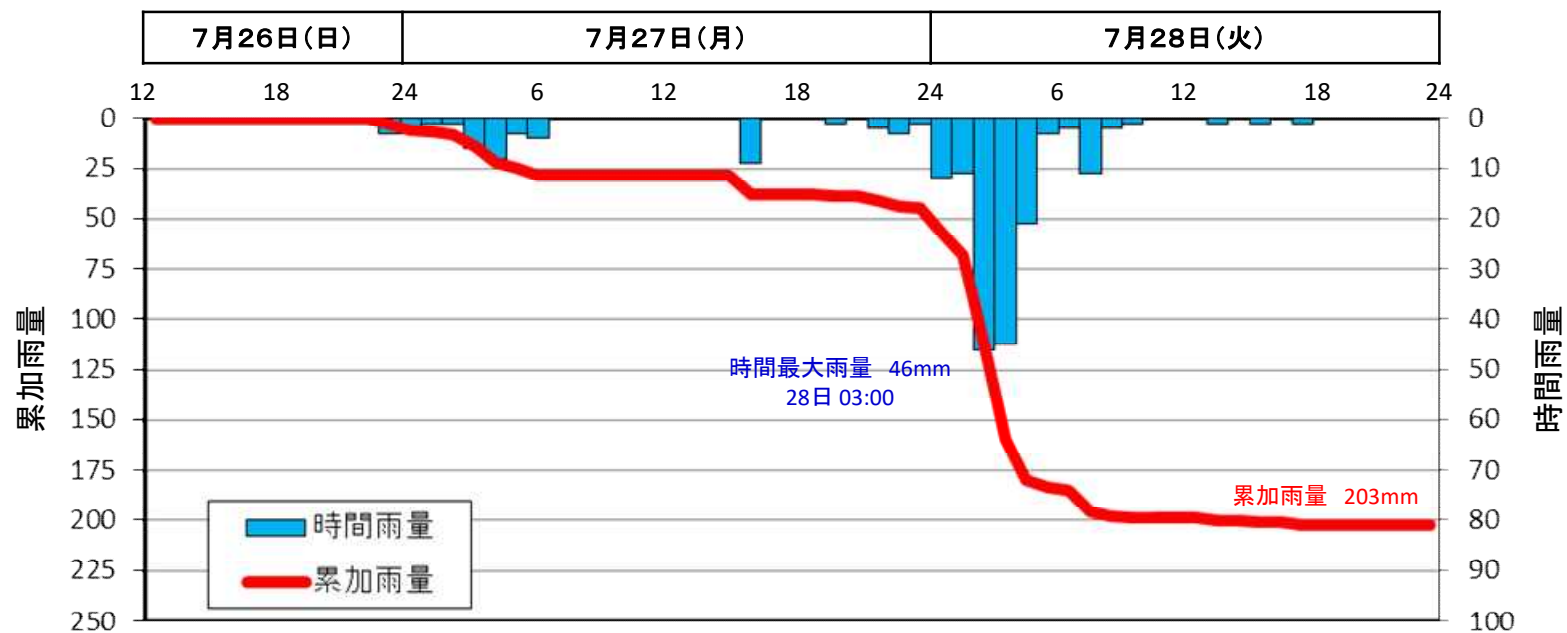


【大正寺観測所】

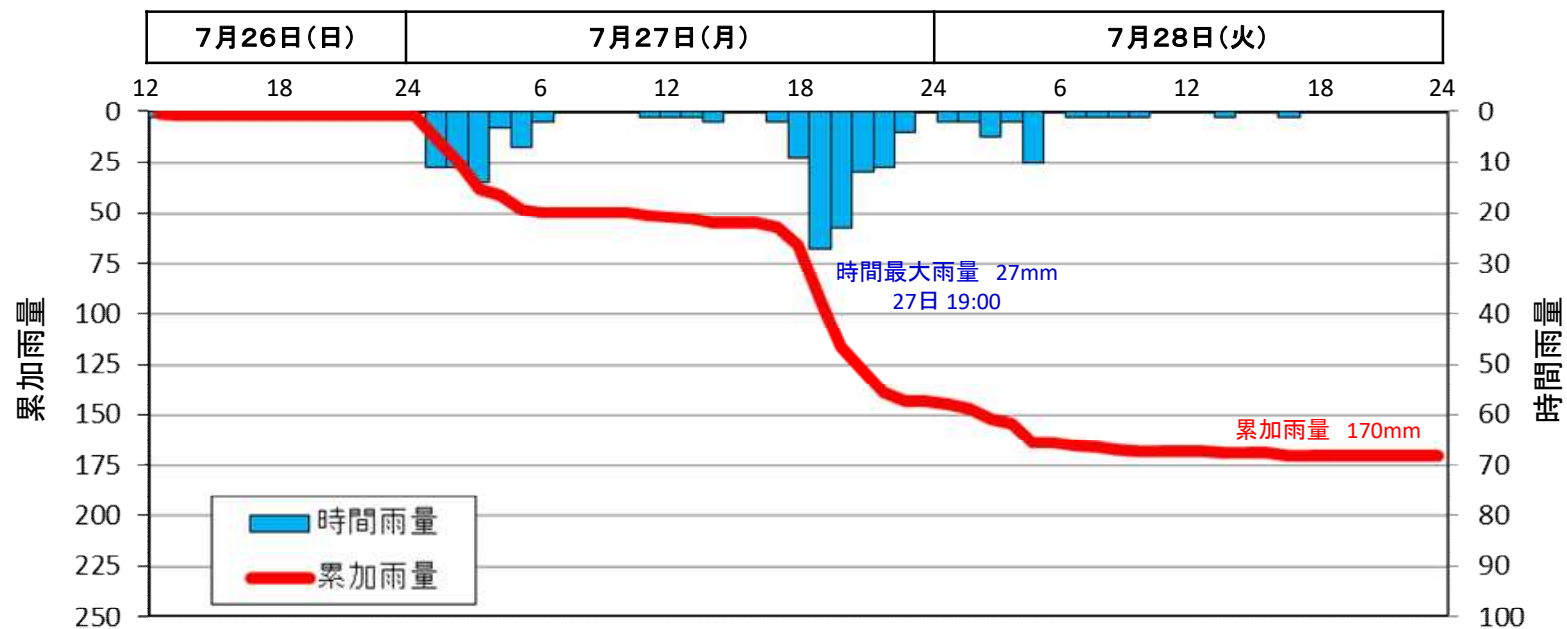


◆ 降雨概要

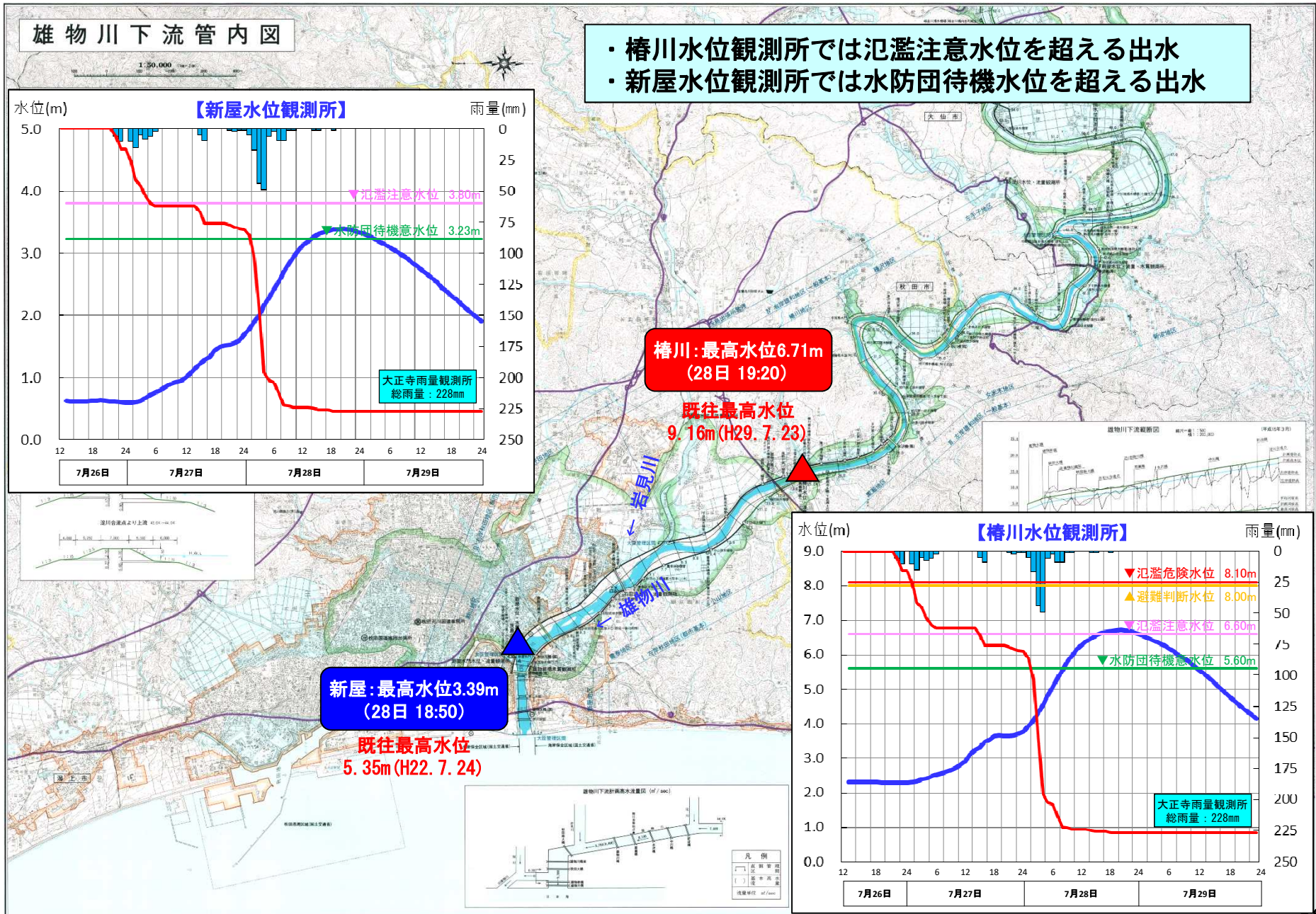
【大曲観測所】



【砂子淵観測所】



◆水位概要



◆水位概要



◆洪水予報・水防警報発令状況

■洪水予報発令状況

番号	発令時間		件名	見出し
第1号	7月28日	16:00	雄物川下流氾濫注意情報	雄物川下流では、氾濫注意水位に達し、今後、水位はさらに上昇する見込み (樺川観測所で氾濫注意水位を超過)
第2号	7月29日	0:00	雄物川下流氾濫注意情報解除	雄物川下流では、氾濫注意水位を下回る (樺川観測所で氾濫注意水位を下回る)

■水防警報発令状況

水系名	河川名	観測所	区分	発令時間	受持区間
雄物川水系	雄物川	樺川	準備	7月28日 8:30	左岸：大仙市秋田市行政界 ～ 雄物川河口 右岸：大仙市秋田市行政界 ～ 雄物川河口
			出動	// 15:40	
			解除	7月29日 0:00	

◆復旧支援状況

【排水ポンプ車活動状況】

秋田市から、古川の増水により氾濫の恐れがあるため、内水排除要請を受け排水作業を実施。

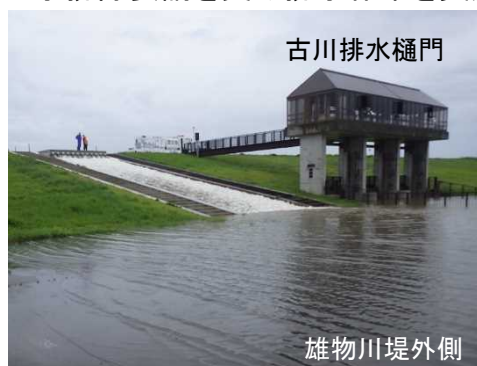
《活動状況》

・活動場所：秋田市仁井田【古川排水樋門(右岸6.6k)】

・排水ポンプ車能力 60m³/min

・排水時間 9.9時間
(R2.7.28(火) 12:30～ R2.7.28(火) 22:25)

・総排水量 35,640m³
(60m³/min × 60min × 9.9H)



▲秋田市仁井田地区における排水ポンプ車による排水状況(7/28 15:30頃撮影)

令和2年7月28日出水 古川排水ポンプ車稼働状況



R2/7/28 12:10 設置開始 13:45 全12台設置終了



R2/7/28 12:30設置済みから排水開始



R2/7/28 22:25までの約10時間(9h55min)排水



排水作業により古川の水位低下