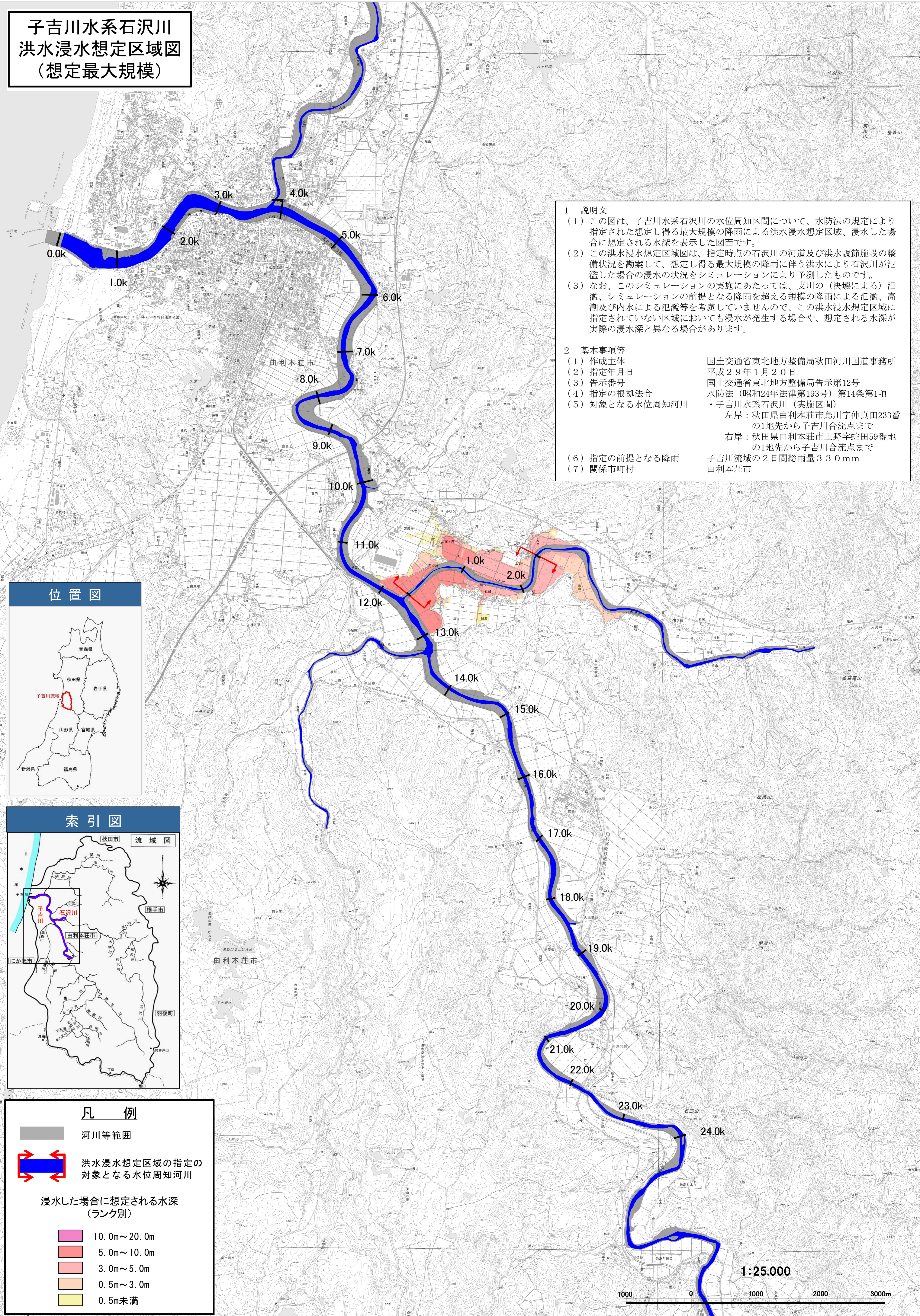


子吉川水系石沢川 洪水浸水想定区域図 (想定最大規模)



1 説明文

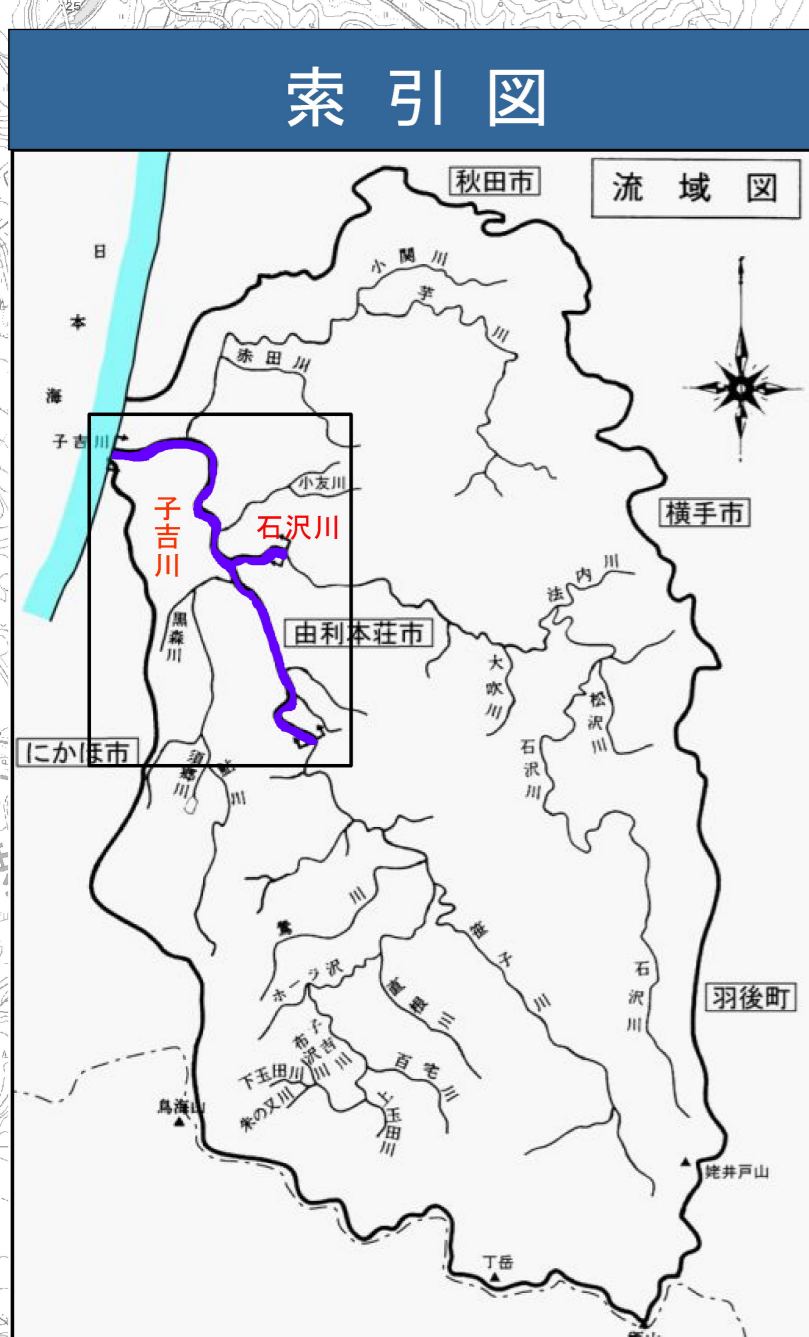
(1) この図は、子吉川水系石沢川の水位周知区間について、水防法の規定により指定された想定し得る最大規模の降雨による洪水浸水想定区域、浸水した場合に想定される水深を表示した図面です。

(2) この洪水浸水想定区域図は、指定時点の石沢川の河道及び洪水調節施設の整備状況を勘案して、想定し得る最大規模の降雨に伴う洪水により石沢川が氾濫した場合の浸水の状況をシミュレーションにより予測したものです。

(3) なお、このシミュレーションの実施にあたっては、支川の（決壊による）氾濫、シミュレーションの前提となる降雨を超える規模の降雨による氾濫、高潮及び内水による氾濫等を考慮していませんので、この洪水浸水想定区域に指定されていない区域においても浸水が発生する場合や、想定される水深が実際の浸水深と異なる場合があります。

2 基本事項等

(1) 作成主体	国土交通省東北地方整備局秋田河川国道事務所
(2) 指定年月日	平成29年1月20日
(3) 告示番号	国土交通省東北地方整備局告示第12号
(4) 指定の根拠法令	水防法（昭和24年法律第193号）第14条第1項
(5) 対象となる水位周知河川	・子吉川水系石沢川（実施区間） 左岸：秋田県由利本荘市烏川字仲真田233番の1地先から子吉川合流点まで 右岸：秋田県由利本荘市上野字蛇田59番地の1地先から子吉川合流点まで
(6) 指定の前提となる降雨	子吉川流域の2日間総雨量330mm
(7) 関係市町村	由利本荘市



凡 例

■ 河川等範囲

⇄ 洪水浸水想定区域の指定の対象となる水位周知河川

浸水した場合に想定される水深（ランク別）

■	10.0m~20.0m
■	5.0m~10.0m
■	3.0m~5.0m
■	0.5m~3.0m
■	0.5m未満