

本荘こくどう通信

★発行

国土交通省東北地方整備局
秋田河川国道事務所
本荘国道維持出張所

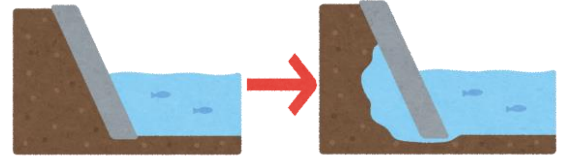
令和3年3月22日発行
【第79号】



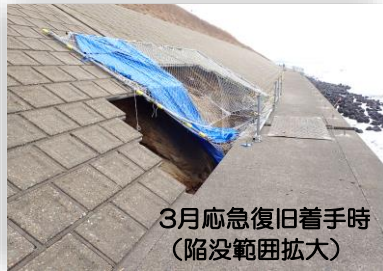
親川地区

本荘海岸の護岸が波浪により陥没

昨年12月に発見された、本荘海岸(親川地区)の護岸張りブロック陥没の応急復旧が完了しました。



12月初旬
陥没発見時



3月応急復旧着手時
(陥没範囲拡大)

←洗掘・吸い出しにより、張りブロックが陥没



←根固めブロックと消波ブロックが、波浪により流出

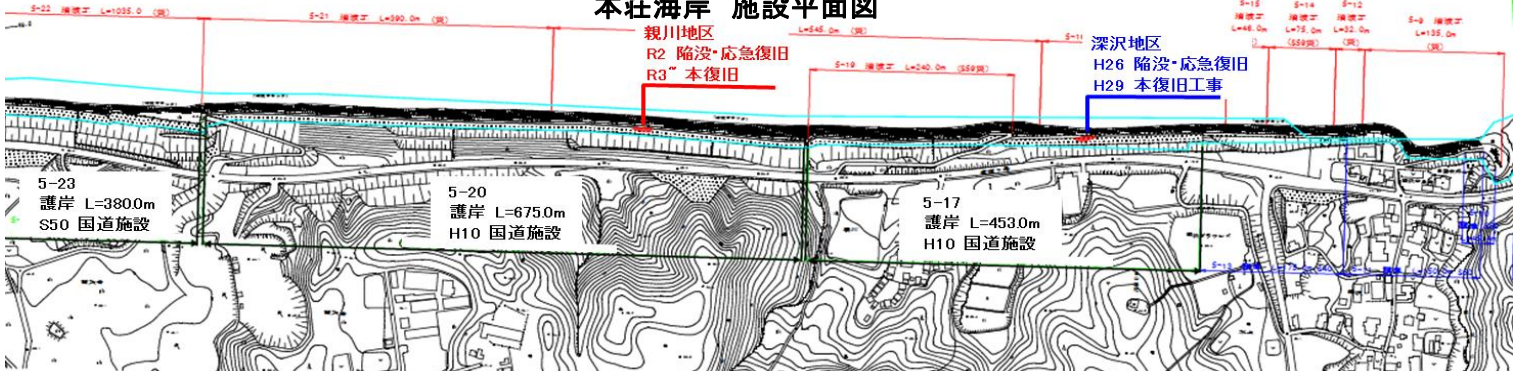


この箇所は、秋田県の海岸管理区間のうち延長約1.5Kmを、道路保全のための施設として国が護岸を設置している区間です。

日本海沿岸部の波浪により、波返し擁壁前面の根固めブロックと消波ブロックは延長約50mに渡って消失しており、擁壁基部の洗掘による吸い出しが原因となって、張りブロックが陥没したものです。

この区間では、過去に深沢地区でも同様な洗掘による陥没が発生しています。

本荘海岸 施設平面図



今回の応急復旧では、陥没の内部に吸い出し防止マットを設置し、割栗石により擁壁の天端まで埋め戻しを行いました。また、本復旧の着手前に、張りブロックが降雨によりさらなる浸食を受けないよう、大型土嚢を設置しています。

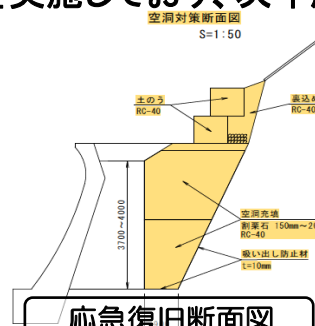
現在、本復旧の設計(法面復旧、擁壁洗掘防止対策等)を実施しており、次年度以降に本復旧工事を実施する予定となっています。



埋め戻し状況



応急復旧完了



応急復旧断面図

次年度以降、
本復旧
します



本荘国道維持出張所では
国道7号(約61km)と日本海東北自道(約48km)の由利本荘市・にかほ市分を管理しています。



E7 日本海東北
NIHONKAI TOHOKU EXP

◇お問い合わせ先◇ 本荘国道維持出張所「本荘こくどう通信」担当まで
〒015-0013 秋田県由利本荘市石脇字田尻野18 電話:0184-22-8558