

# 本荘こくどう通信

★発行

国土交通省東北地方整備局  
秋田河川国道事務所  
本荘国道維持出張所

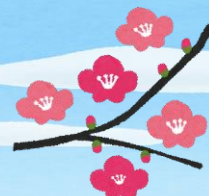
令和2年1月28日発行  
【第65号】

2020

本荘国道維持出張所は、本年も安全・安心な道路の維持管理に尽力して参ります。

皆さまのご支援とご協力をよろしくお願い申し上げます。

本荘国道維持出張所 一同



## 積雪と路面の凍結にご注意ください

暖冬により例年になく雪の少ない状況が続いていますが、積雪がなくても路面の凍結には注意が必要です。

### 危険なブラックアイスバーン

路面が濡れているだけのように見えて凍結している状態をブラックアイスバーンといいます。気付かずにスピードを上げて走っているととても危険です。気温が低下する夜間や朝方は、特に慎重に走行しましょう。

#### 冬道の危険ポイント

※スリップしやすい場所です。

- 交差点
- 坂道
- トンネル出入口
- 日陰箇所
- 急カーブ
- 橋梁の上



## お出かけ前に路面状況の確認を

国道7号 路面状況情報

「象潟」(小砂川地点)

2019年01月09日 08:10現在の情報  
気温 -0.3℃ 路面温度 0.1℃



秋田県にかほ市象潟町小砂川地先  
↑国道の路面状況を確認できます

秋田 国道 カメラ



秋田河川国道事務所のホームページや道の駅では、国道7号のほか13号、46号のライブカメラ画像をご覧いただけます。気象情報と路面の状況を確認し、心と時間に余裕をもってお出かけください。

E7 日本海東北  
NIIHONKAI TOHOKU EXP

## 日本海東北道の法面補修工事が完了!



豪雨等により法面が崩れ、応急復旧していた2箇所について対策工事が完成しました。工法は地盤調査や周辺状況等を総合的に判断し選定しています。

- ① 吹付砕工
- ② 連続長繊維補強土工、押え盛土工



また、法面对策が完了している箇所についても、定期点検(③)結果に基づき、機能を維持する工事(④)を行いました。



◇お問い合わせ先◇

本荘国道維持出張所「本荘こくどう通信」担当 まで

〒015-0013 由利本荘市石脇字田尻野18 電話:0184-22-8558 FAX:0184-23-6264  
<http://www.thr.mlit.go.jp/akita/honjou/index.html>

