

本荘こくどう通信

★発行

国土交通省東北地方整備局
秋田河川国道事務所
本荘国道維持出張所

平成31年3月15日発行
【第56号】

橋、隧道の老朽化対策工事を行いました!

□補修した構造物

(橋) 本荘大橋、三本堰橋 (隧道) 川袋地区

本荘地区構造物補修工事

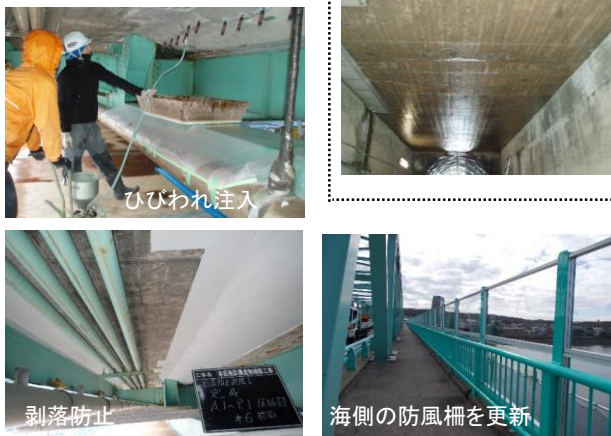
道路の橋やトンネルなどのコンクリート構造物は、高度成長期に急速に建設されたため、現在、同時に高齢化が進み傷みが多くなってきています。当出張所では、皆さんが安心して長くご利用できるように計画的に補修・修繕を進めており、今年度は、上記の3箇所について補修工事を行いました。

■工事内容の紹介

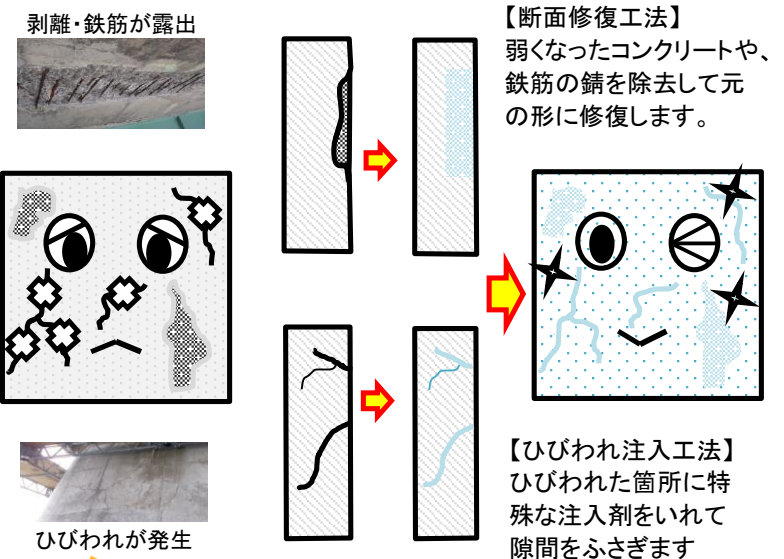
【川袋地区(隧道)】



【本荘大橋】



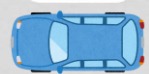
■コンクリートの主な補修方法



鉄筋コンクリートは、いったんひびが入ると、そこから水が浸入して、中の鉄筋が錆びて膨張するんだよ。その後、ひびはどんどん大きく広範囲になるため、早めの手当を行って状態が悪くなるのをふせぐ必要があります。人が老いていくのと似ているんだ。長生きしてもらわないとね。

国道7号「ゆずりあい車線を解放しました

3/13 (上り) 由利本荘市岩城二古
(下り) 由利本荘市岩城勝手



今後まとまった降雪が見込まれないため、冬期間閉鎖していた「ゆずりあい車線」を解放しました。皆さまにはご理解とご協力をありがとうございました。引き続き無理な追い越しをせず、ゆとりをもってゆずりあいながら走行していただけますようお願いいたします。

◇お問い合わせ先◇

本荘国道維持出張所「本荘こくどう通信」担当 まで

015-0013 由利本荘市石脇字田尻野18 電話:0184-22-8558 FAX:0184-23-6264
<http://www.thr.mlit.go.jp/akita/honjou/index.html>