

冬の準備万全！除雪出動式の開催

本荘国道維持出張所では、管理している一般国道7号及び日本海東北自動車道の約110kmにおいて、道路利用者の安全と円滑な道路交通を確保するため、今冬も除雪作業を実施いたします。

この度、除雪機械の点検整備が完了し除雪体制が整ったことから、11月7日(月)に国土交通省、警察、施工業者の関係者約60名出席のもと、本荘ICステーションにて「除雪出動式」を行いました。

当日は除雪出動式に先立ち、工事受注者(株)三浦組主催での「安全祈願祭」が執り行われ、引き続き「除雪出動式」を行い、秋田河川国道事務所長、高速道路交通警察隊長の挨拶、除雪作業員による安全作業の宣誓、除雪機械のデモ出動を行い、除雪作業の準備を万全のものとなりました。

本荘国道維持出張所では、今冬に除雪機械計24台を配備し、24時間体制で除雪にあたります。ご利用される皆さまには、除雪に対するご理解とご協力をお願いします。



【安全祈願祭】



【安全作業の宣誓】



【デモ出動】

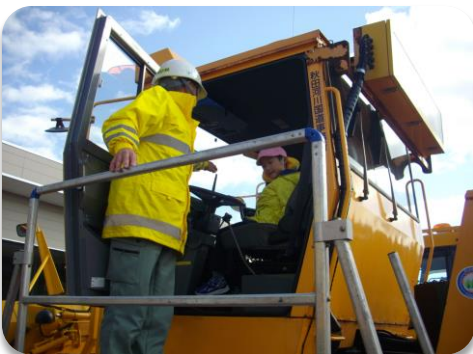
保育園児の除雪機械ふれあい体験！！

除雪出動式とあわせて、冬の道路を守る除雪作業について学んでもらおうと、最寄りの保育園児を約60名招いて「除雪機械ふれあい体験」を行いました。

園児のみなさんは大きな除雪機械を目の前にして大はしゃぎ！！

乗車して元気いっぱいクラクションを鳴らしてみたり、除雪機械にお絵かきをするなど楽しみながらふれあうことで除雪機械を身近に感じてもらったのではないのでしょうか。

最後は、園児のみなさんから除雪作業員へ激励と花束をいただき、作業の安全と冬期交通確保に向けて気持ちを新たにしました。ありがとうございました。



○お問い合わせ先○

本荘国道維持出張所「本荘こくどう通信」担当 まで
〒015-0013 由利本荘市石脇字田尻野18 電話:0184-22-8558 FAX:0184-23-6264
<http://www.thr.mlit.go.jp/akita/honjou/index.html>