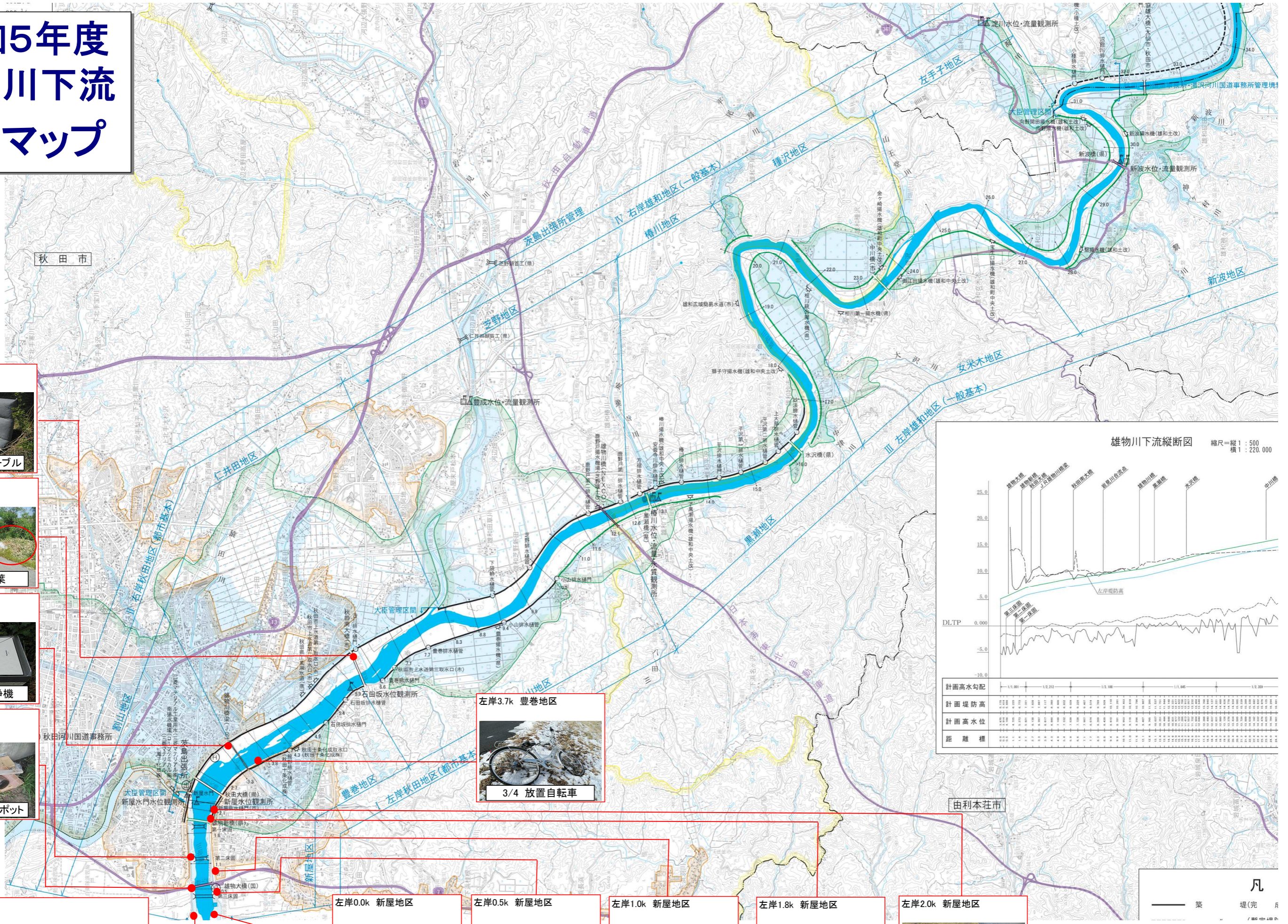


# 令和5年度 雄物川下流 ゴミマップ



右岸6.4k 仁井田地区



右岸3.4k 割山地区



右岸1.2k 割山地区



右岸0.6k 割山地区



左岸3.7k 豊巻地区



右岸0.2k 割山地区



左岸0.0k 新屋地区



左岸0.5k 新屋地区



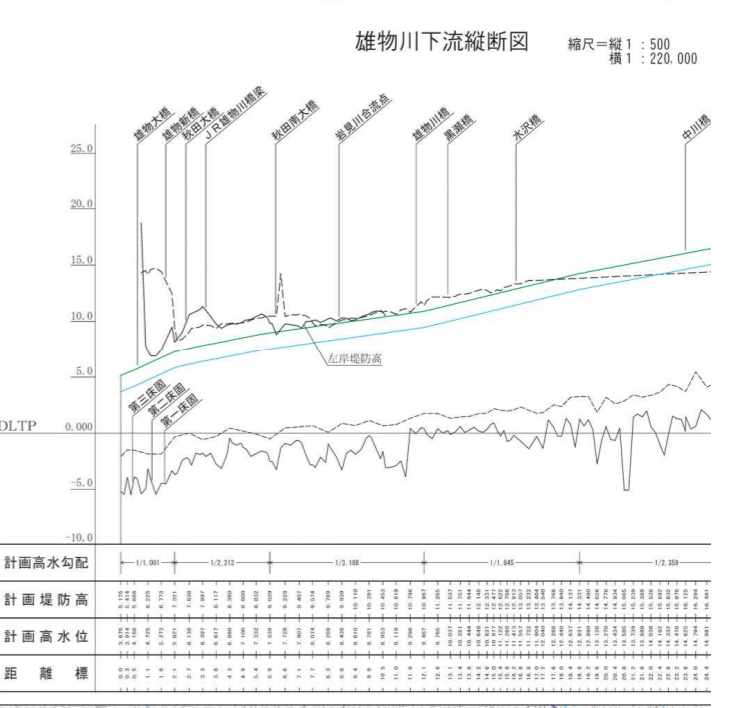
左岸1.0k 新屋地区



左岸1.8k 新屋地区



左岸2.0k 新屋地区



凡  
— 築 堤(完 成)