

# 令和2年度 雄物川下流 ゴミマップ

右岸2.6k 割山地区(秋田大橋)



7/6 ホットプレート等



9/14 花火ゴミ

右岸1.4k 割山地区



8/3 タイヤ

右岸1.2k 割山地区



10/19 鉢

右岸1.1k 割山地区



9/14 絨毯

右岸0.6k 割山地区



11/19 ペットボトル

右岸0.5k 割山地区



11/16 柿

右岸5.8k 仁井田地区



4/13 スノーダンプ

右岸仁井田5.3k 割山地区



11/26 家庭ゴミ

右岸仁井田5.1k 割山地区



10/1 家庭ゴミ

右岸14.9k 榎川地区



9/24 オムツ等

右岸15.2k 榎川地区



3/1 ペットボトル

左岸10.1k 小山地区



3/15 ドア・カーペット等

左岸8.9k 小山地区



11/2 タイヤ

左岸7.15k 小山地区



11/16 健康器具

左岸0.7k 新屋地区

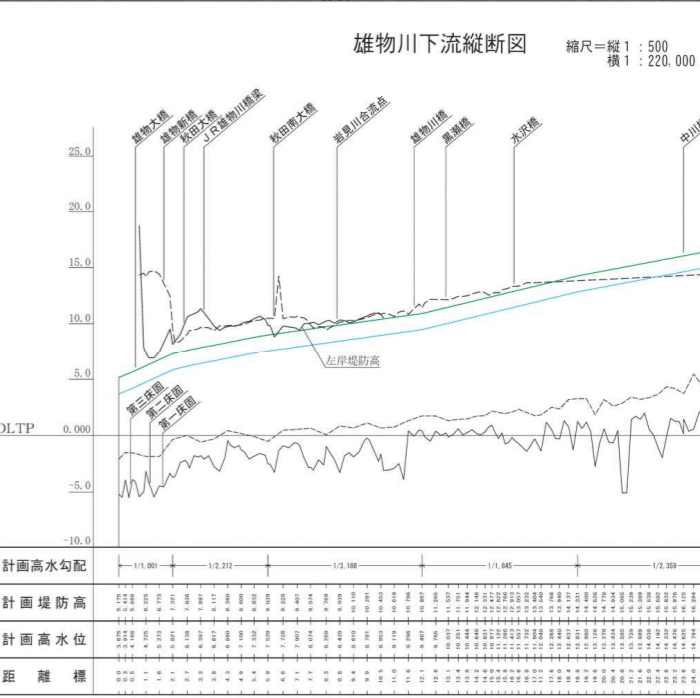


9/7 タイヤ

左岸1.7k 新屋地区



9/28 折りたたみベンチ



凡  
—— 築  
--- 堤(完成)  
--- (新築設計)