

水辺の施設を“一斉点検”！！

～危険な箇所がないか、夏休みが始まる前に点検をおこないます～

- ・河川がレクリエーション活動の場として、多くの方々に利用されていることを踏まえ、利用される方が安全・安心に利用できるよう、夏休みが始まる前に水辺の施設の“一斉点検”を行います。
- ・点検は河川の水辺やその付近に危険な箇所がないか、水辺にある公園等の施設管理者（占有者）等と合同で行います。
- ・この取り組みは毎年ゴールデンウィーク前と夏休み前に実施しており、今回の点検の結果、問題が確認された箇所は、速やかに改善措置を実施する予定です。

○点検実施日（予定）

- ・角田出張所管内：令和5年7月7日（金）
- ・名取川出張所管内：令和5年7月4日（火）
- ・仙台南部流域治水出張所管内：令和5年7月5日（水）
（別紙「点検実施計画表」「点検箇所位置図」参照）

※当日の天候及び河川流況により、行程等が変更になる場合があります。

※取材は、以下の場所において受付します。

7月4日（火）10時00分～ ⑰閑上地区（名取市）

7月7日（金）13時30分～ ⑨観光船発着場（丸森町）

複数の申し込みがあった場合には、新型コロナウイルス感染拡大防止等の観点から、重複しないよう取材時間の調整をさせていただく場合があります。

取材にあたり、マスク着用等の対策をお願いします。

○点検対象施設

- ・27施設
国が直轄管理している阿武隈川水系及び名取川水系のうち、河川の水辺や、その付近において、利用が日常的に見受けられる河川公園等が点検の対象です。

○点検後の措置

- ・点検の結果、安全管理上問題があると判断された箇所については、改善措置（施設補修や立入規制等）を講じ、利用者の安全な利用に努めていきます。
- ・点検結果及び改善措置については、点検終了後に事務所HPにて公表します。

《発表記者会：宮城県政記者会、東北電力記者会、東北建設専門紙記者会》

～問い合わせ先～

国土交通省 東北地方整備局 仙台河川国道事務所

住所：仙台市太白区あすと長町四丁目1-60

電話：022-304-1813（河川管理課直通）

022-248-4131（代表）

河川管理課長 ひらやま 平山 きよと 清人（内331）

河川管理課 建設専門官 ふなだ 船田 こうじ 浩司（内298）

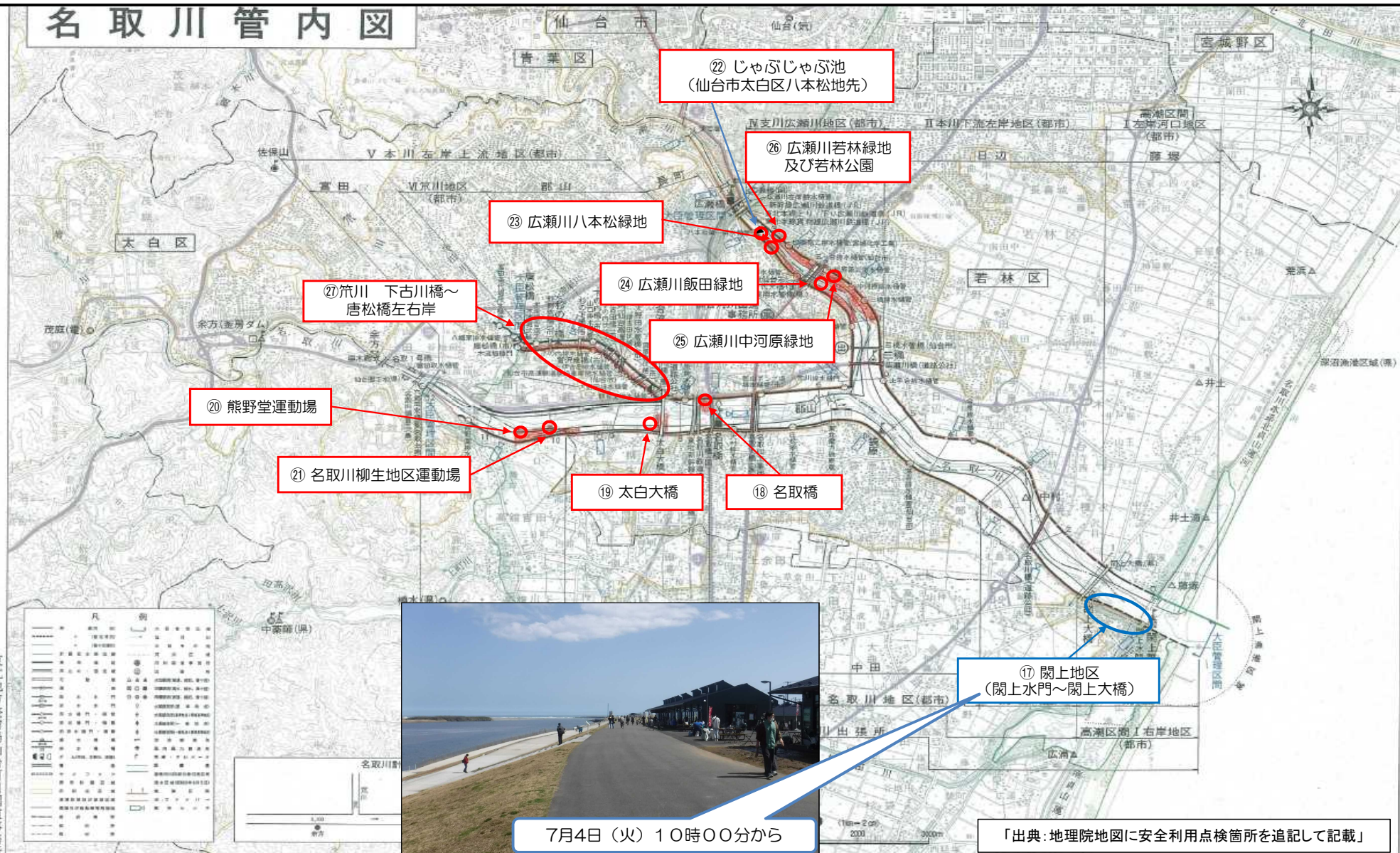
仙台河川国道事務所管内（阿武隈川下流・名取川・広瀬川・筑川）点検実施計画表

河川名	点検箇所等		点検施設等	点検実施日	※ 予定時間	点検者
	No.	点検箇所				
阿武隈川下流	①	右岸サイクリング・散歩道路休憩所（巨理町）	堤防	7月5日（水）	9：30～	河川管理者及び施設管理者
	②	桜づつみ公園（巨理町荒浜）	堤防		9：45～	河川管理者及び施設管理者
	③	巨理町船着場	水面・船着場		10：10～	河川管理者
	④	左岸サイクリング・散歩道路休憩所（岩沼市）	堤防		10：30～	河川管理者及び施設管理者
	⑤	桜づつみ堤防施設（岩沼市）	堤防		11：00～	河川管理者及び施設管理者
	⑥	岩沼船着場	水面・船着場		11：25～	河川管理者
	⑦	阿武隈川運動場柴田町グラウンド（柴田町槻木）	高水敷		13：30～	河川管理者及び施設管理者
	⑧	柴田船着場	水面・船着場		14：00～	河川管理者
	⑨	観光船発着場	水面・船着場	7月7日（金）	13：30～	河川管理者及び施設管理者
	⑩	船着場観光船係留場	水面・船着場		14：00～	河川管理者
	⑪	丸森船着場	水面・船着場		14：20～	河川管理者及び施設管理者
	⑫	丸森町桜づつみ	堤防		15：00～	河川管理者及び施設管理者
	⑬	角田市桜づつみ	堤防		15：40～	河川管理者
	⑭	舘矢間船着場	水面・船着場			
	⑮	角田船着場	水面・船着場			
	⑯	佐倉船着場	水面・船着場			
名取川	⑰	開上水門～開上大橋	樋門・低水護岸・高水敷	7月4日（火）	10：00～	河川管理者及び施設管理者
	⑱	名取橋橋脚	高水敷		11：20～	河川管理者
	⑲	太白大橋橋脚	高水敷		11：40～	河川管理者
	⑳	熊野堂運動場	高水敷		13：30～	河川管理者及び施設管理者
	㉑	名取川柳生地区運動場	高水敷		13：50～	河川管理者及び施設管理者
広瀬川	㉒	じゃぶじゃぶ池	低水護岸・高水敷	14：25～	河川管理者	
	㉓ ㉔	広瀬川八本松緑地・広瀬川飯田緑地	低水護岸・高水敷	14：40～	河川管理者及び施設管理者	
	㉕ ㉖	広瀬川中河原緑地・広瀬川若林緑地及び若林公園	低水護岸・高水敷	15：50～	河川管理者及び施設管理者	
筑川	㉗	富沢地区～唐松橋	樋門・低水護岸・高水敷・遊歩道	別途	9：45～	河川管理者

※「予定時間」は、状況により前後する場合があります。

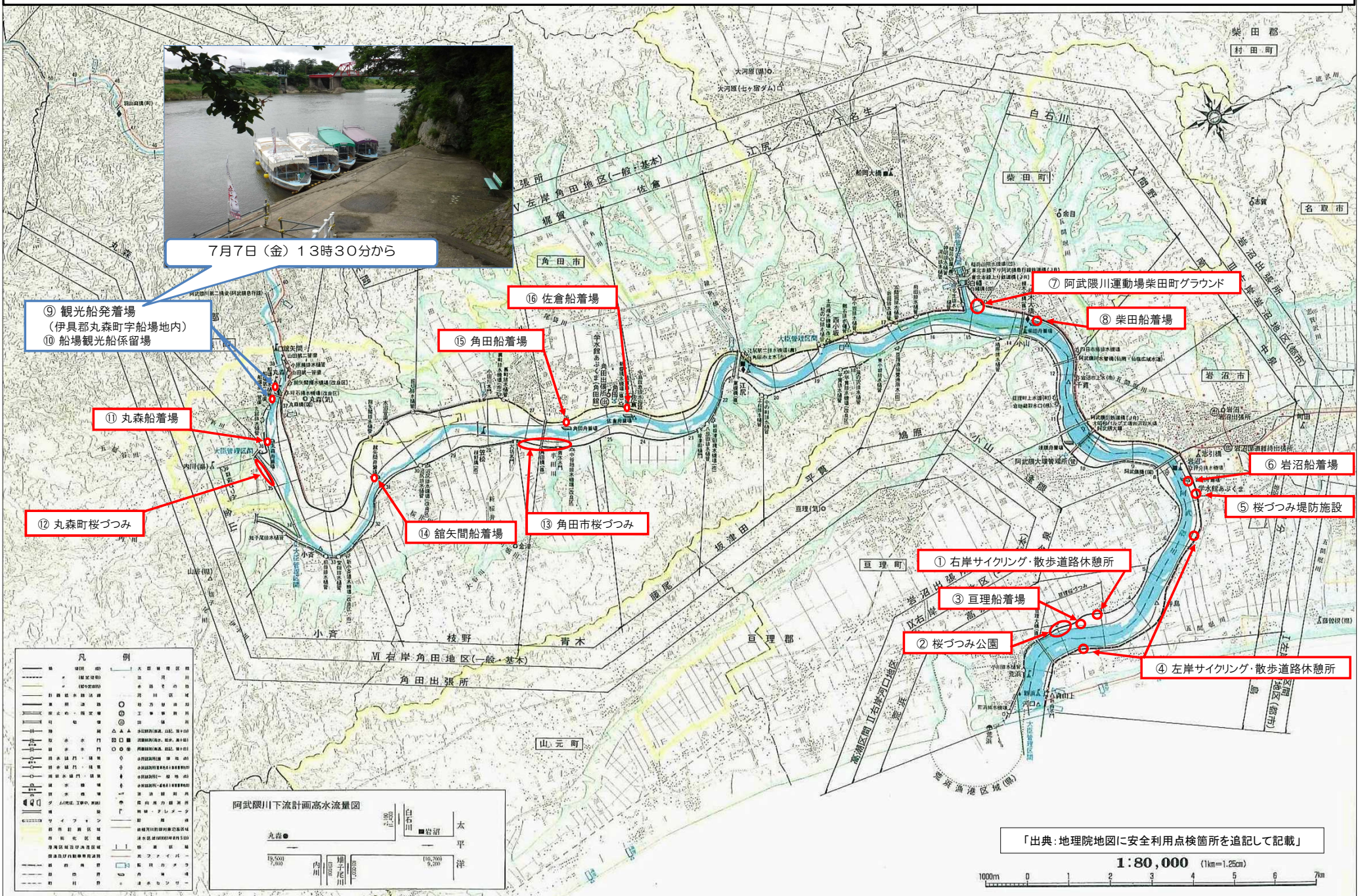
仙台河川国道事務所管内 水辺施設の一斉点検 「点検箇所位置図（名取川水系）」

名取川管内図



東北地方整備局仙台河川国道事務所

仙台河川国道事務所管内 水辺施設の一斉点検 「点検箇所位置図（阿武隈川水系）」



「関上地区」集合場所位置図

日時：令和5年7月4日（火）10時00分～
住所：名取市関上中央一丁目地先



集合場所

(かわまちテラス関上前 船着場)

関上中央 (一)

防災ステーション

関上中央 (二)

「出典：地理院地図に集合場所を追記して記載」

「観光船発着場」集合場所位置図

日時：令和5年7月7日(金) 13時30分～

住所：伊具郡丸森町字船場地内



集合場所

大館(二)

大館(三)

坪石

丸森橋

田町北

除北

100 m

「出典：地理院地図に集合場所を追記して記載」