

水辺の施設を“一斉点検”！！

～危険な箇所がないか、夏休みが始まる前に点検をおこないます～

- ・河川がレクリエーション活動の場として、多くの方々に利用されていることを踏まえ、利用される方が安全・安心に利用できるよう、夏休みが始まる前に水辺の施設の“一斉点検”を行います。
- ・点検は河川の水辺やその付近に危険な箇所がないか、水辺にある公園等の施設管理者（占有者）等と合同で行います。
- ・この取り組みは毎年ゴールデンウィーク前と夏休み前に実施しており、今回の点検の結果、問題が確認された箇所は、速やかに改善措置を実施する予定です。

○点検実施日（予定）

- ・岩沼出張所管内：令和4年7月5日（火）
- ・角田出張所管内：令和4年6月29日（水）
- ・名取川出張所管内：令和4年6月30日（木）、7月4日（月）
（別紙「点検実施計画表」「点検箇所位置図」参照）

※当日の天候及び河川流況により、行程等が変更になる場合があります。

※取材は、以下の場所において受付します。

6月29日（水）13時30分～ ㊟観光船発着場

7月4日（月）9時25分～ ㊿じゃぶじゃぶ池

複数の申し込みがあった場合には、新型コロナウイルス感染拡大防止等の観点から、重複しないよう取材時間の調整をさせていただく場合があります。

取材にあたり、マスク着用等の対策をお願いします。

○点検対象施設

- ・27施設
国が直轄管理している阿武隈川水系及び名取川水系のうち、河川の水辺や、その付近において、利用が日常的に見受けられる河川公園等が点検の対象です。

○点検後の措置

- ・点検の結果、安全管理上問題があると判断された箇所については、改善措置（施設補修や立入規制等）を講じ、利用者の安全な利用に努めていきます。
- ・点検結果及び改善措置については、点検終了後に事務所HPにて公表します。

《発表記者會：宮城県政記者會、東北電力記者會、東北建設専門紙記者會》

～問い合わせ先～

国土交通省東北地方整備局仙台河川国道事務所

住所：仙台市太白区あすと長町四丁目1-60

電話：022-304-1813（河川管理課直通）

022-248-4131（代表）

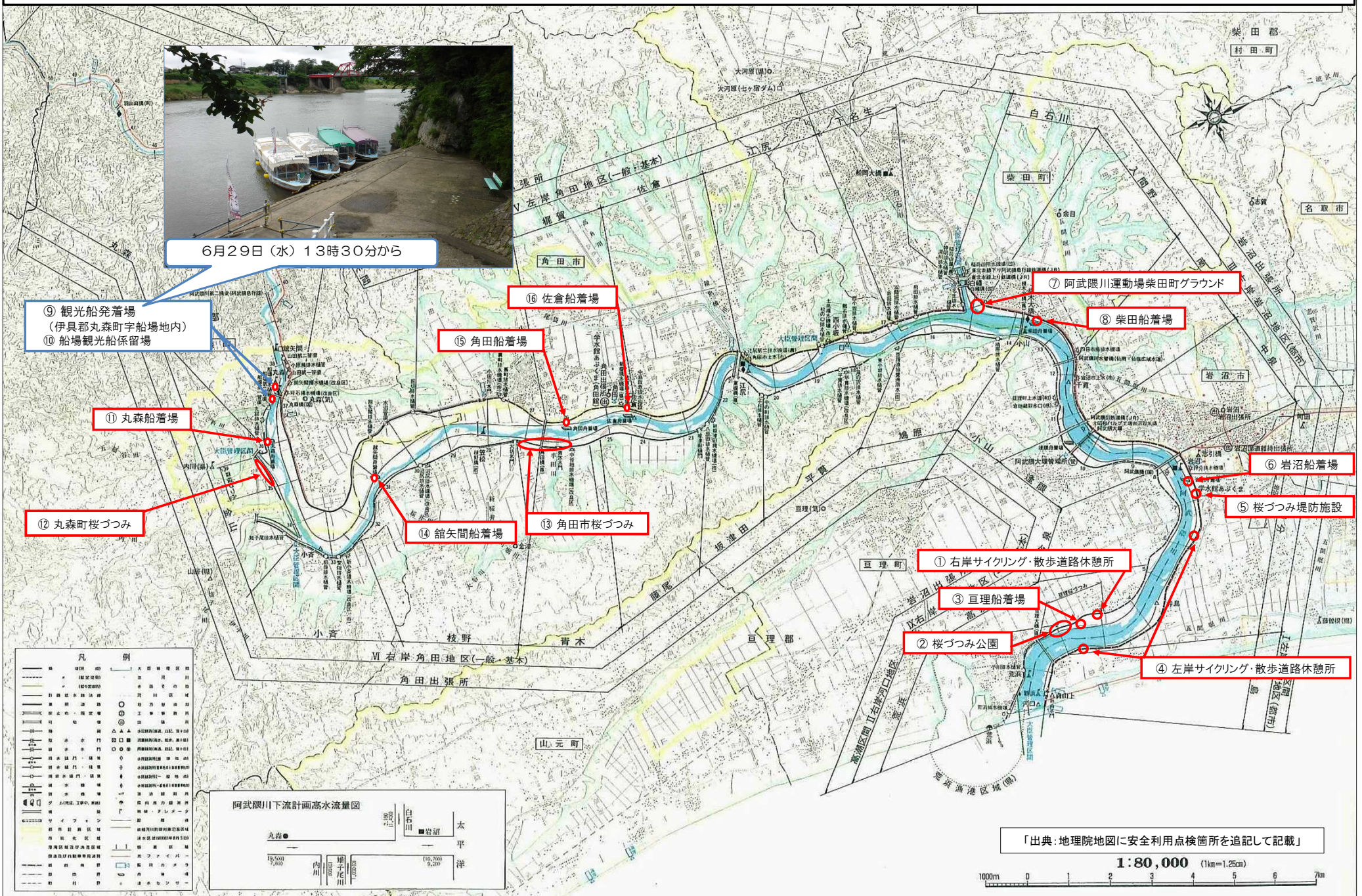
副所長（河川）	ひらだて 平館	じゅんいち 淳一（内204）
河川管理課長	かわぐち 川口	たかお 高雄（内331）

仙台河川国道事務所管内（阿武隈川下流・名取川・広瀬川・荒川）点検実施計画表

河川名	点検箇所等		点検施設等	点検実施日	予定時間	点検者
	No.	点検箇所				
阿武隈川下流	①	右岸サイクリング・散歩道路休憩所（巨理町）	堤防	7月5日（火）	9：30～	河川管理者及び施設管理者
	②	桜づつみ公園（巨理町荒浜）	堤防		9：45～	河川管理者及び施設管理者
	③	巨理町船着場	水面・船着場		10：10～	河川管理者
	④	左岸サイクリング・散歩道路休憩所（岩沼市）	堤防		10：40～	河川管理者及び施設管理者
	⑤	桜づつみ堤防施設（岩沼市）	堤防		11：10～	河川管理者及び施設管理者
	⑥	岩沼船着場	水面・船着場		11：35～	河川管理者
	⑦	阿武隈川運動場柴田町グラウンド（柴田町槻木）	高水敷		13：30～	河川管理者及び施設管理者
	⑧	柴田船着場	水面・船着場		13：55～	河川管理者
	⑨	観光船発着場	水面・船着場	6月29日（水）	13：30～	河川管理者及び施設管理者
	⑩	船着場観光船係留場	水面・船着場		14：00～	河川管理者
	⑪	丸森船着場	水面・船着場		14：20～	河川管理者及び施設管理者
	⑫	丸森町桜づつみ	堤防		15：00～	河川管理者及び施設管理者
	⑬	角田市桜づつみ	堤防		15：40～	河川管理者
	⑭	館矢間船着場	水面・船着場			
	⑮	角田船着場	水面・船着場			
	⑯	佐倉船着場	水面・船着場			
名取川	⑰	熊野堂運動場	高水敷	7月4日（月）	13：30～	河川管理者及び施設管理者
	⑱	名取川柳生地区運動場	高水敷		13：50～	河川管理者及び施設管理者
	⑲	太白大橋橋脚	高水敷		14：10～	河川管理者
	⑳	関上水門～関上大橋	樋門・低水護岸・高水敷		14：45～	河川管理者及び施設管理者
	㉑	名取橋橋脚	高水敷		15：30～	河川管理者
広瀬川	㉒	じゃぶじゃぶ池	低水護岸・高水敷	7月4日（月）	9：25～	河川管理者
	㉓ ㉔	広瀬川八本松緑地・広瀬川飯田緑地	低水護岸・高水敷		9：40～	河川管理者及び施設管理者
	㉕ ㉖	広瀬川中河原緑地・広瀬川若林緑地及び若林公園	低水護岸・高水敷		10：50～	河川管理者及び施設管理者
荒川	㉗	富沢地区～唐松橋	樋門・低水護岸・高水敷・遊歩道	6月30日（木）	9：45～	河川管理者

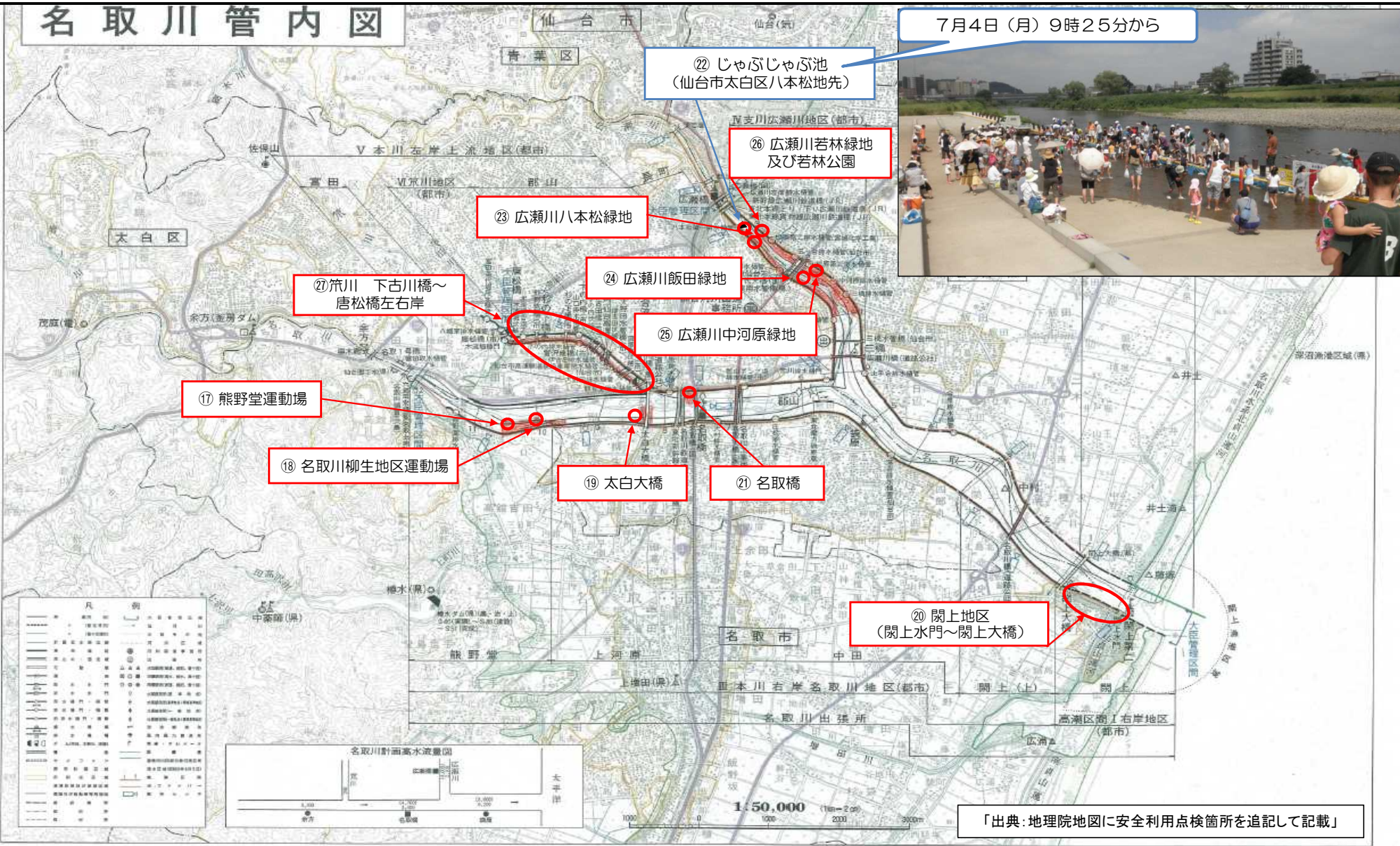
※「予定時間」は、状況により前後する場合があります。

仙台河川国道事務所管内 水辺施設の一斉点検 「点検箇所位置図（阿武隈川水系）」



仙台河川国道事務所管内 水辺施設の一斉点検 「点検箇所位置図（名取川水系）」

名取川管内図



「出典：地理院地図に安全利用点検箇所を追記して記載」

東北地方整備局仙台河川国道事務所

「観光船発着場」集合場所位置図

日時：令和4年6月29日（水）13時30分～

住所：伊具郡丸森町字船場地内



集合場所

100 m

「出典：地理院地図に集合場所を追記して記載」

「じゃぶじゃぶ池」集合場所位置図

日時：令和4年7月4日(月) 9時25分～

住所：仙台市太白区八本松地先



集合場所

100 m

「出典：地理院地図に集合場所を追記して記載」