

## 水辺の施設を“一斉点検”！！

～危険な箇所がないか、ゴールデンウィーク前に点検をおこないます～

- ・河川がレクリエーション活動の場として、多くの方々に利用されていることを踏まえ、利用される方が安全・安心に利用できるよう、ゴールデンウィークが始まる前に“一斉点検”を行います。
- ・点検は河川の水辺やその付近に危険な箇所がないか、水辺にある公園等の施設管理者（占有者）等と合同で行います。
- ・この取り組みは毎年ゴールデンウィーク前と夏休み前に実施しており、今回の点検の結果、問題が確認された箇所は、速やかに改善措置を実施する予定です。

### ○点検実施日（予定）

- ・岩沼出張所管内：令和4年4月12日（火）
- ・角田出張所管内：令和4年4月13日（水）
- ・名取川出張所管内：令和4年4月12日（火）、4月18日（月）

（別紙「点検実施計画表」参照）

※同一箇所でも複数の取材が重なる場合、新型コロナウイルス感染拡大防止等の観点から、重複しないよう取材時間の調整をさせていただく場合があります。極力、事前の取材申し込みにご協力をお願いします。

### ○点検対象施設

- ・27施設

国が直轄管理している阿武隈川水系及び名取川水系のうち、河川の水辺や、その付近において、利用が日常的に見受けられる河川公園等が点検の対象です。

（別紙「点検箇所位置図」参照）

### ○点検後の措置

- ・点検の結果、安全管理上問題があると判断された箇所については、改善措置（施設補修や立入規制等）を講じ、利用者の安全な利用に努めていきます。
- ・点検結果及び改善措置については、点検終了後に公表します。

《発表記者會：宮城県政記者會、東北電力記者會、東北専門記者會》

～問い合わせ先～

国土交通省東北地方整備局仙台河川国道事務所

住所：仙台市太白区あすと長町四丁目1-60

電話：022-304-1813（河川管理課直通）

022-248-4131（代表）

副所長（河川） ひらだて 平館 じゅんいち 淳一（内204）

河川管理課長 かわぐち 川口 たかお 高雄（内331）

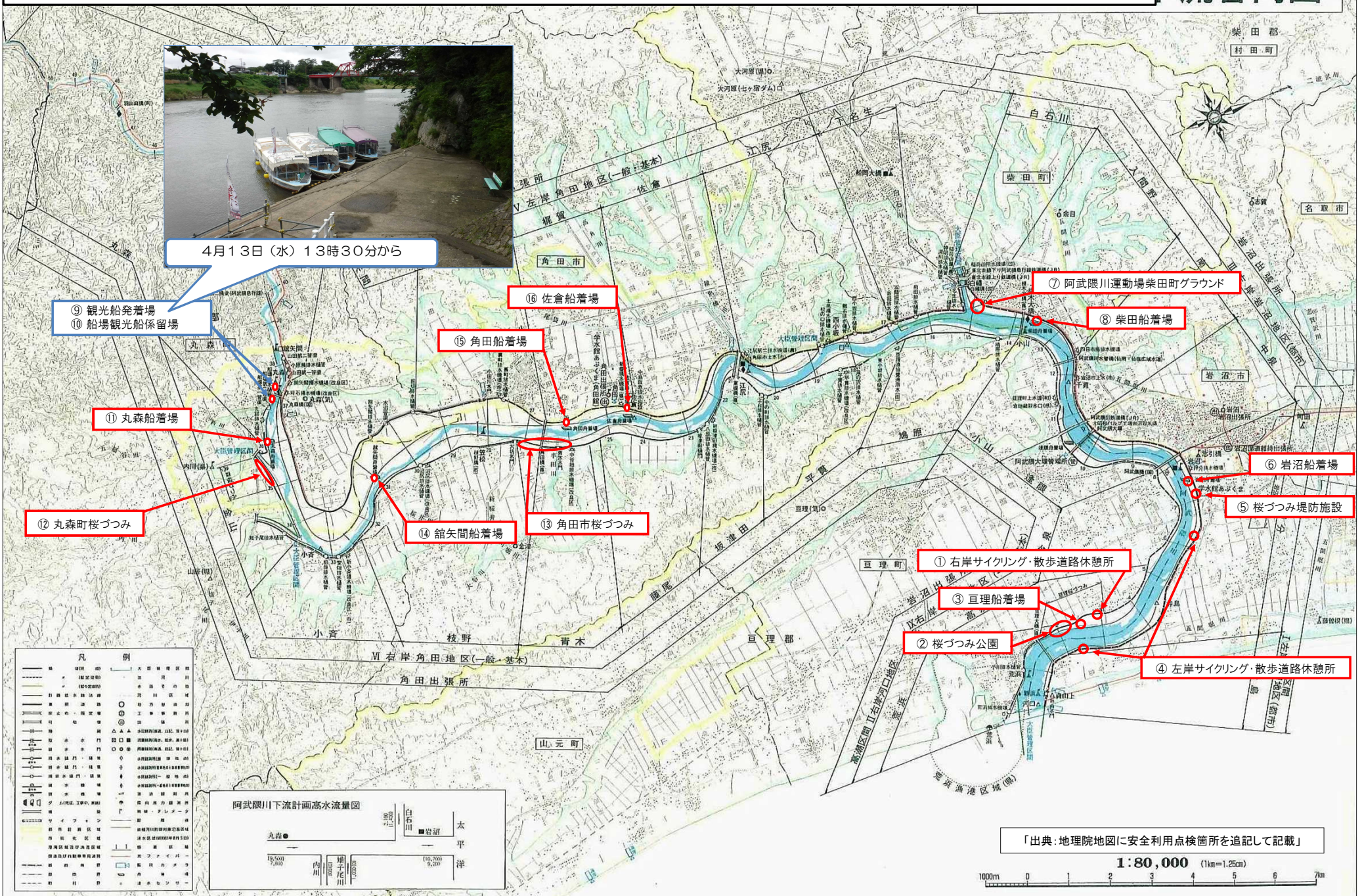
※取材にあたりましては、マスク着用等新型コロナウイルス感染拡大防止等の対策をお願いします。

仙台河川国道事務所管内（阿武隈川下流・名取川・広瀬川・荒川）点検実施計画表

河川名	点検箇所等		点検施設等	点検実施日	予定時間	点検者
	No.	点検箇所				
阿武隈川下流	①	右岸サイクリング・散歩道路休憩所（巨理町）	堤防	4月12日（火）	9：30～	河川管理者及び施設管理者
	②	桜づつみ公園（巨理町荒浜）	堤防		9：45～	河川管理者及び施設管理者
	③	巨理町船着場	水面・船着場		10：10～	河川管理者
	④	左岸サイクリング・散歩道路休憩所（岩沼市）	堤防		10：40～	河川管理者及び施設管理者
	⑤	桜づつみ堤防施設（岩沼市）	堤防		11：10～	河川管理者及び施設管理者
	⑥	岩沼船着場	水面・船着場		11：35～	河川管理者
	⑦	阿武隈川運動場柴田グラウンド（柴田町槻木）	高水敷		13：30～	河川管理者及び施設管理者
	⑧	柴田船着場	水面・船着場		13：55～	河川管理者
	⑨	観光船発着場	水面・船着場	4月13日（水）	13：30～	河川管理者及び施設管理者
	⑩	船着場観光船係留場	水面・船着場		14：00～	河川管理者
	⑪	丸森船着場	水面・船着場		14：20～	河川管理者及び施設管理者
	⑫	丸森町桜づつみ	堤防		15：00～	河川管理者及び施設管理者
	⑬	角田市桜づつみ	堤防		15：40～	河川管理者
	⑭	館矢間船着場	水面・船着場			
	⑮	角田船着場	水面・船着場			
	⑯	佐倉船着場	水面・船着場			
名取川	⑰	熊野堂運動場	高水敷	4月12日（火）	13：30～	河川管理者及び施設管理者
	⑱	名取川柳生地区運動場	高水敷		13：45～	河川管理者及び施設管理者
	⑲	太白大橋橋脚	高水敷		14：00～	河川管理者
	⑳	関上水門～関上大橋	樋門・低水護岸・高水敷		14：30～	河川管理者及び施設管理者
	㉑	名取橋橋脚	高水敷		15：15～	河川管理者
広瀬川	㉒	じゃぶじゃぶ池	低水護岸・高水敷	4月12日（火）	9：40～	河川管理者
	㉓ ㉔	広瀬川八本松緑地・広瀬川飯田緑地	低水護岸・高水敷		10：00～	河川管理者及び施設管理者
	㉕ ㉖	広瀬川中河原緑地・広瀬川若林緑地及び若林公園	低水護岸・高水敷		11：00～	河川管理者及び施設管理者
荒川	㉗	富沢地区～唐松橋	樋門・低水護岸・高水敷・遊歩道	4月18日（月）	14：30～	河川管理者

※「予定時間」は、状況により前後する場合があります。

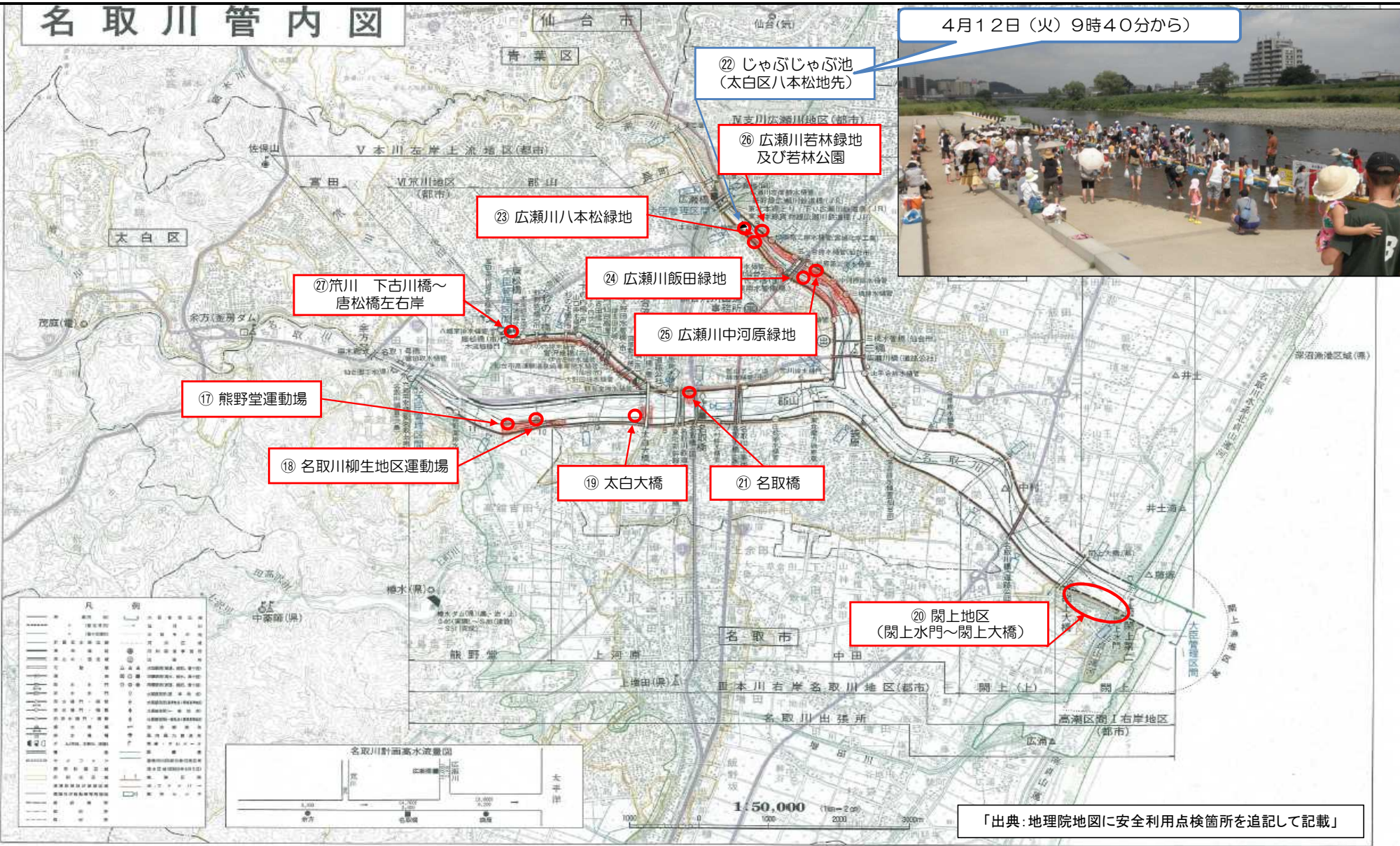






# 仙台河川国道事務所管内 水辺施設の一斉点検 「点検箇所位置図（名取川水系）」

## 名取川管内図



東北地方整備局仙台河川国道事務所