

国道4号 仙台拡幅 箱堤交差点立体化

おろしまちこうさてん はこづつみこうさてん
国道4号仙台バイパス「卸町交差点～箱堤交差点」において
工事のための下り線側車線運用の切替を実施します
～車線切替後、下部工工事がいよいよ本格的に始動します～

おろしまちこうさてん はこづつみこうさてん
国道4号仙台バイパス「卸町交差点～箱堤交差点」付近、延長約0.8km
区間において、橋梁下部工工事のために、下り線側の車線運用切り替えを
実施します。車線運用切り替え後は、橋梁工事が本格的に始まります。
ご通行される皆様にはご不便をおかけいたしますが、ご理解とご協力を
お願いいたします。

1. 車線切り替え場所

おろしまちこうさてん はこづつみこうさてん
国道4号仙台バイパス【卸町交差点～箱堤交差点】付近(別紙詳細図参照)

2. 切り替え日時

Step1【上り線(大崎→白石方面)】

令和3年10月30日(土) 午前5:00切り替え済み

Step2【下り線(白石→大崎方面)】※今回切り替え

令和3年12月4日(土) 午前5:00頃(予定)

※天候等により日時が変更となる場合があります。

※今後工事により車線減少や工事用車両の出入りなど、交通規制が生じますので、
ご通行の際には現地の案内板や誘導に従って十分注意して走行してください。

※ 箱堤交差点立体化について詳しくはこちら

<http://www.thr.mlit.go.jp/sendai/douro/r4/kakufuku/top.html>

【発表記者会：宮城県政記者会、東北電力記者会、東北専門記者会】

お問い合わせ先

○仙台拡幅事業に関すること

国土交通省 東北地方整備局 仙台河川国道事務所 TEL022-248-4131

副所長 松原 陽一 (内線 205)

工務第二課長 沼崎 光祥 (内線 411)

○切り替え工事に関すること

国土交通省 東北地方整備局 仙台河川国道事務所 仙台東国道維持出張所
TEL022-246-4151

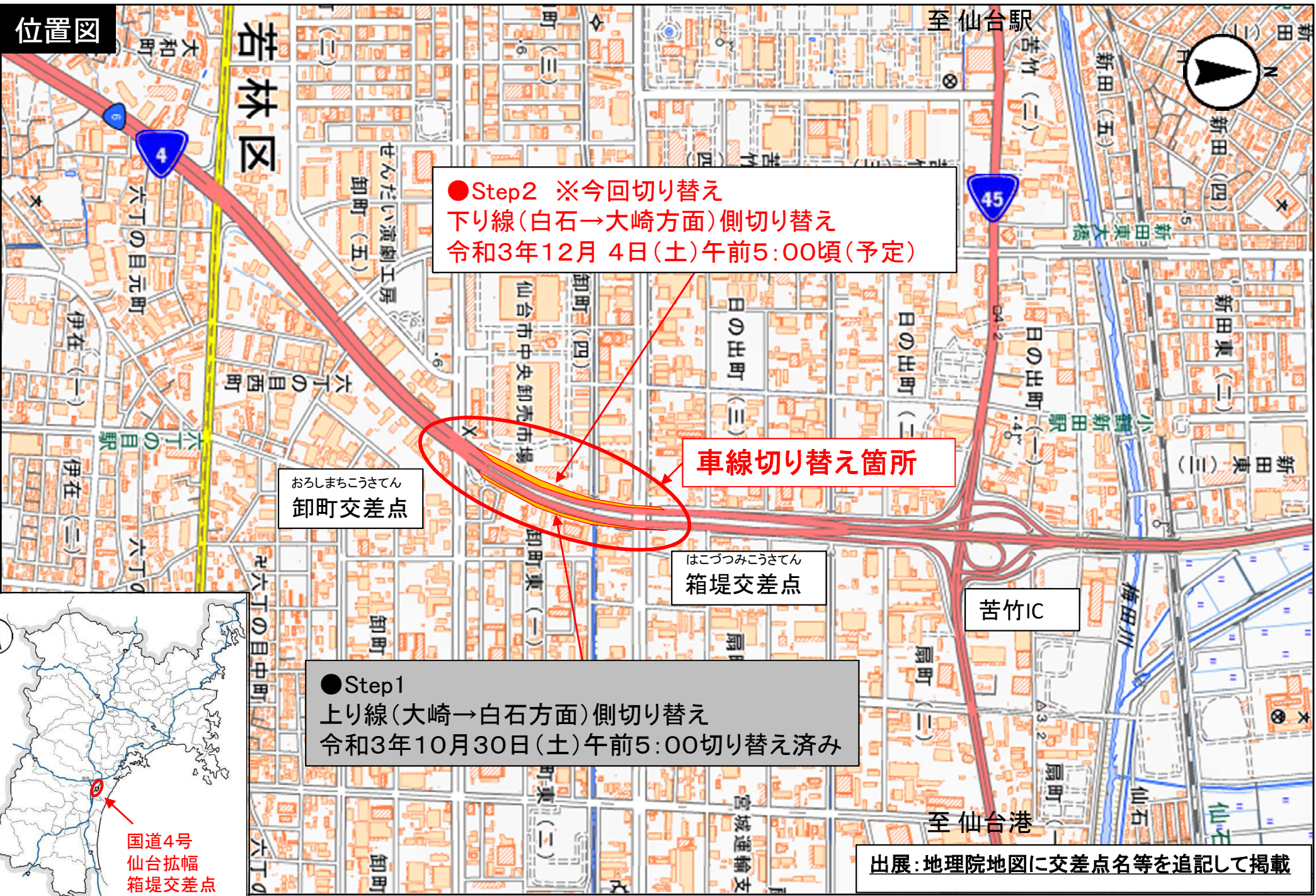
建設監督官 鈴木 明日香 (内線 501)

国道4号仙台拡幅箱堤交差点立体化 車線切り替え位置図

至白石

至大崎

位置図



● Step2 ※今回切り替え
下り線(白石→大崎方面)側切り替え
令和3年12月 4日(土)午前5:00頃(予定)

車線切り替え箇所

おろしまちこうさてん
卸町交差点

はこづみこうさてん
箱堤交差点

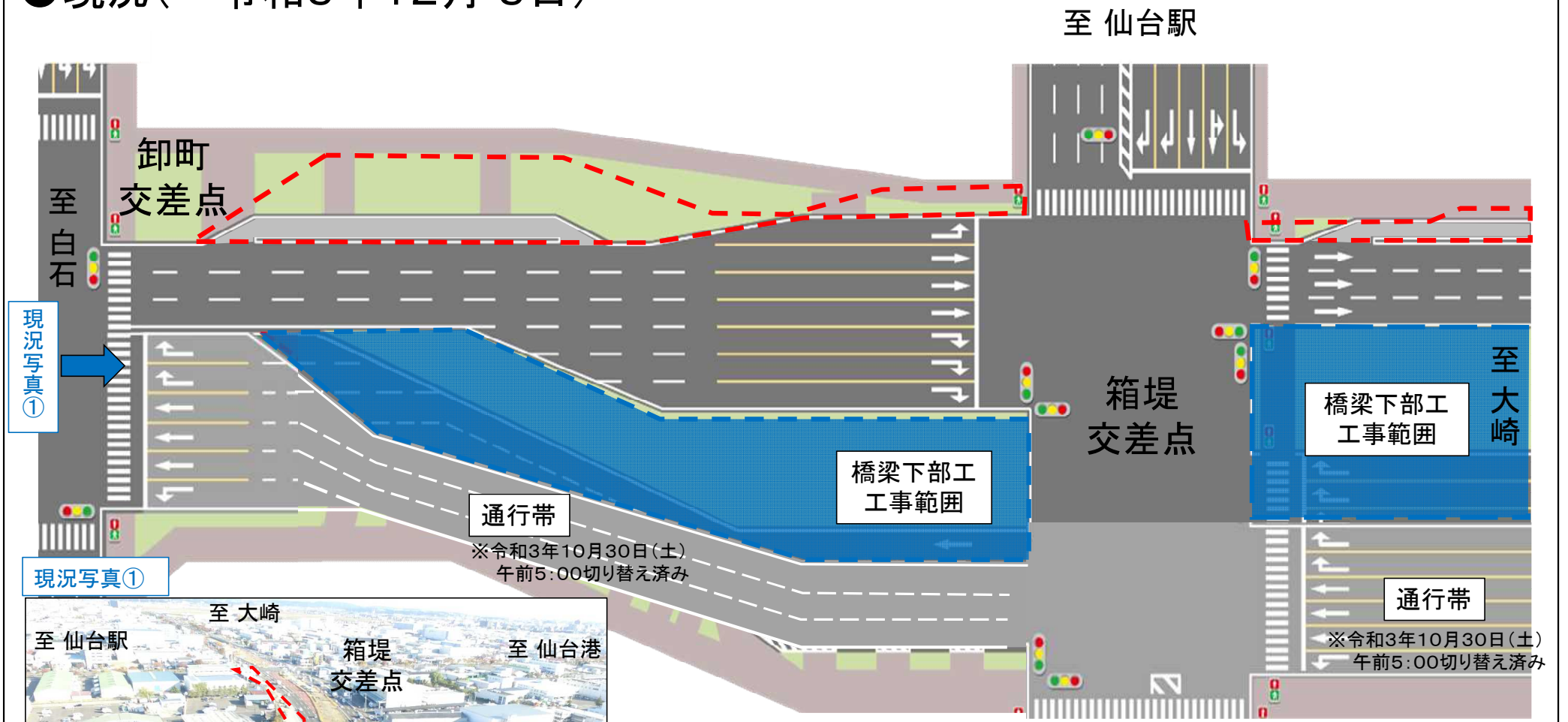
● Step1
上り線(大崎→白石方面)側切り替え
令和3年10月30日(土)午前5:00切り替え済み



出展:地理院地図に交差点名等を追記して掲載

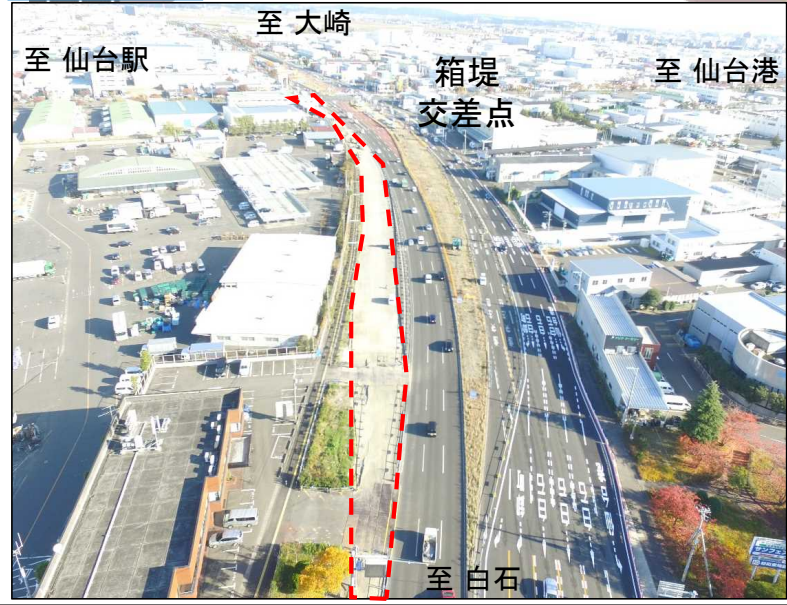
国道4号仙台拡幅箱堤交差点立体化 車線切り替え概要 (現況)



●現況(～令和3年12月3日)



現況写真①

現況写真①

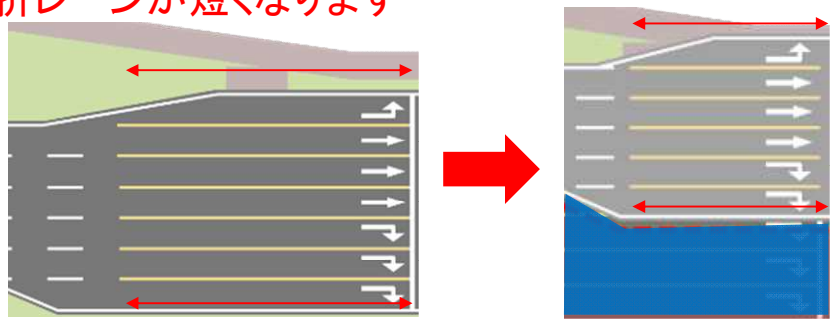


-  現在工事中範囲(切り替え後の道路位置)
-  橋梁下部工工事範囲

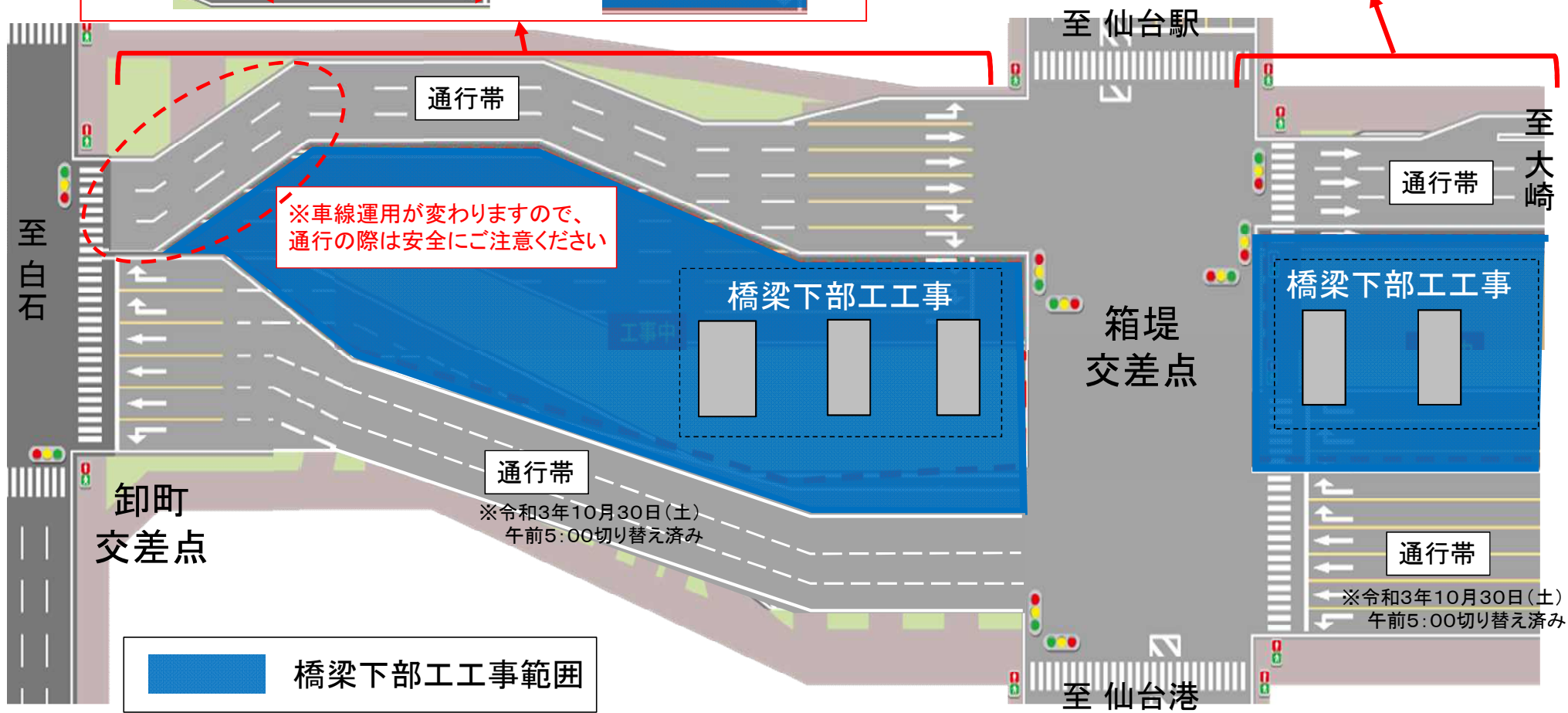
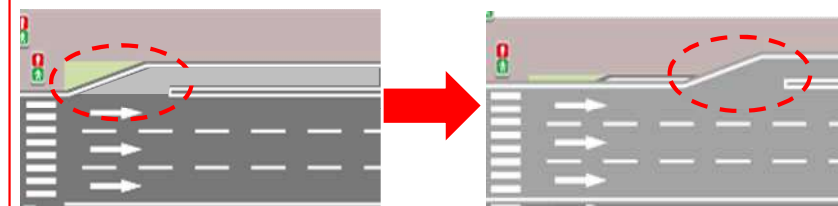
国道4号仙台拡幅箱堤交差点立体化 車線切り替え概要 (下り線切り替え後)

●Step2: 下り線(白石→大崎方面)側切り替え: 令和3年12月4日(土)午前5:00頃(予定)

車線が外側に移動し、
箱堤交差点の右折レーンが3車線→2車線となり、
右左折レーンが短くなります



側道の入口が北側へ移動します



※車線運用が変わりますので、
通行の際は安全にご注意ください

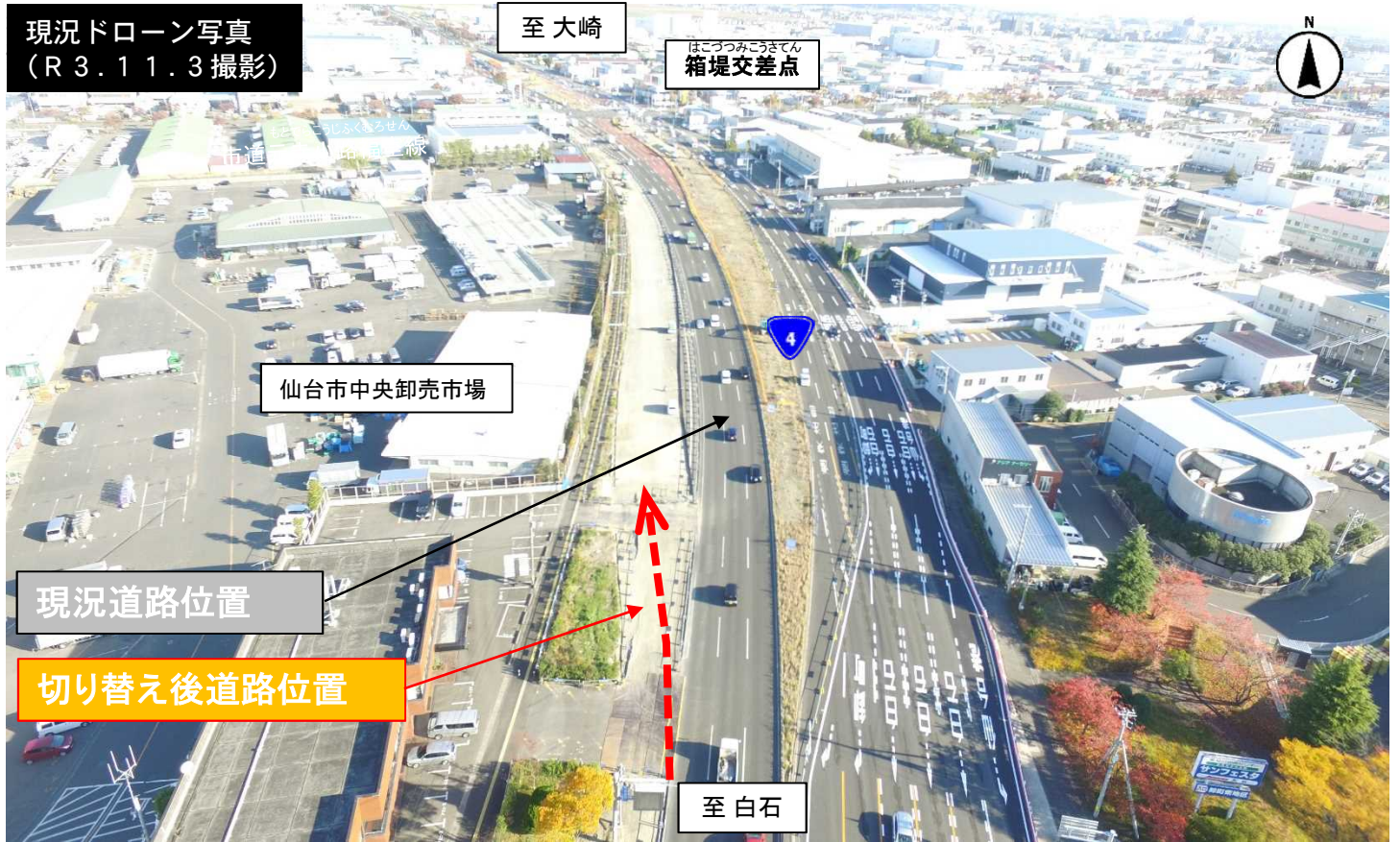
※令和3年10月30日(土)
午前5:00切り替え済み

※令和3年10月30日(土)
午前5:00切り替え済み

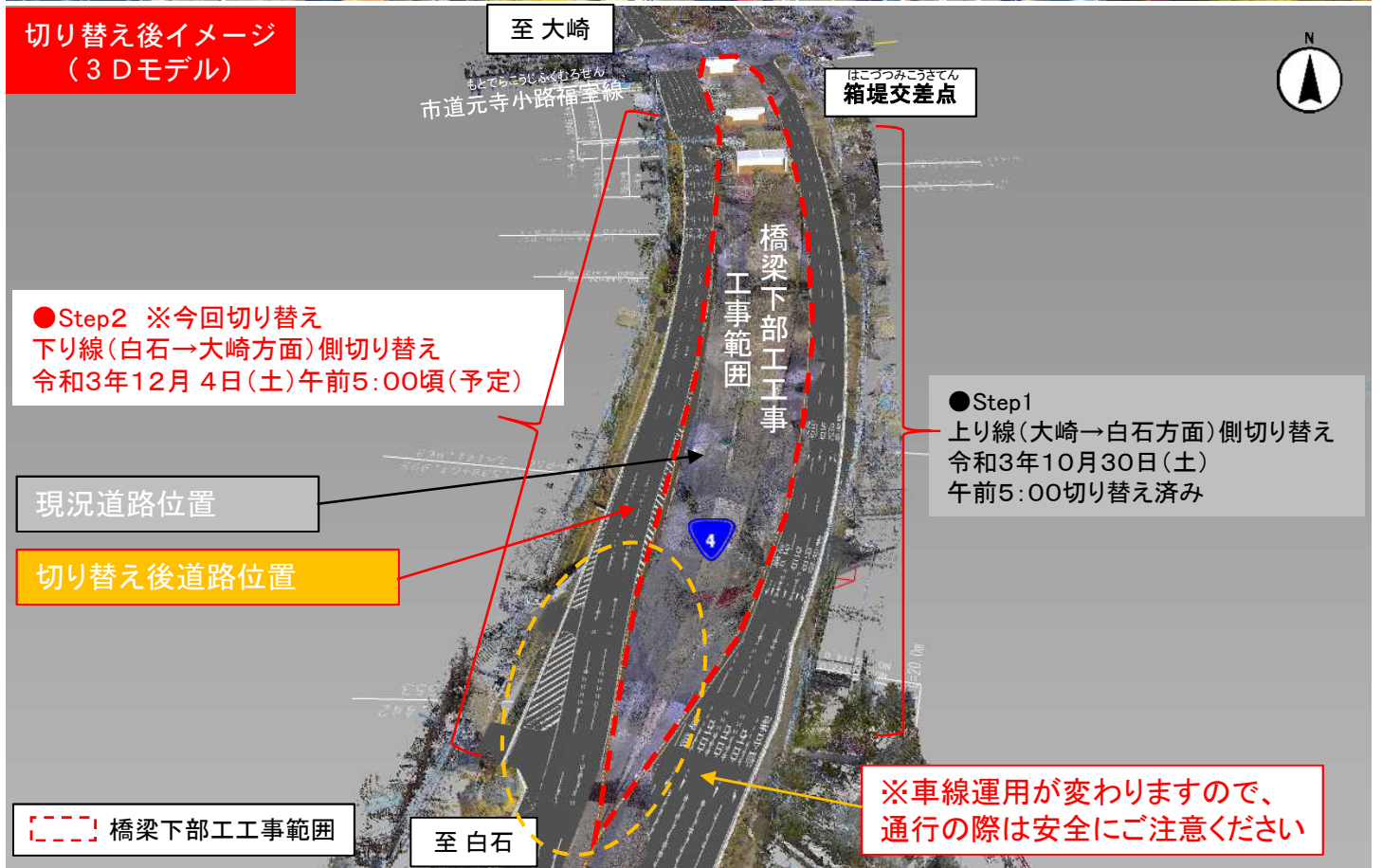
橋梁下部工工事範囲

国道4号仙台拡幅箱堤交差点立体化 車線切り替えイメージ

現況ドローン写真
(R3.11.3撮影)



切り替え後イメージ
(3Dモデル)



●Step2 ※今回切り替え
下り線(白石→大崎方面)側切り替え
令和3年12月4日(土)午前5:00頃(予定)

●Step1
上り線(大崎→白石方面)側切り替え
令和3年10月30日(土)
午前5:00切り替え済み

現況道路位置

切り替え後道路位置

橋梁下部工工事範囲

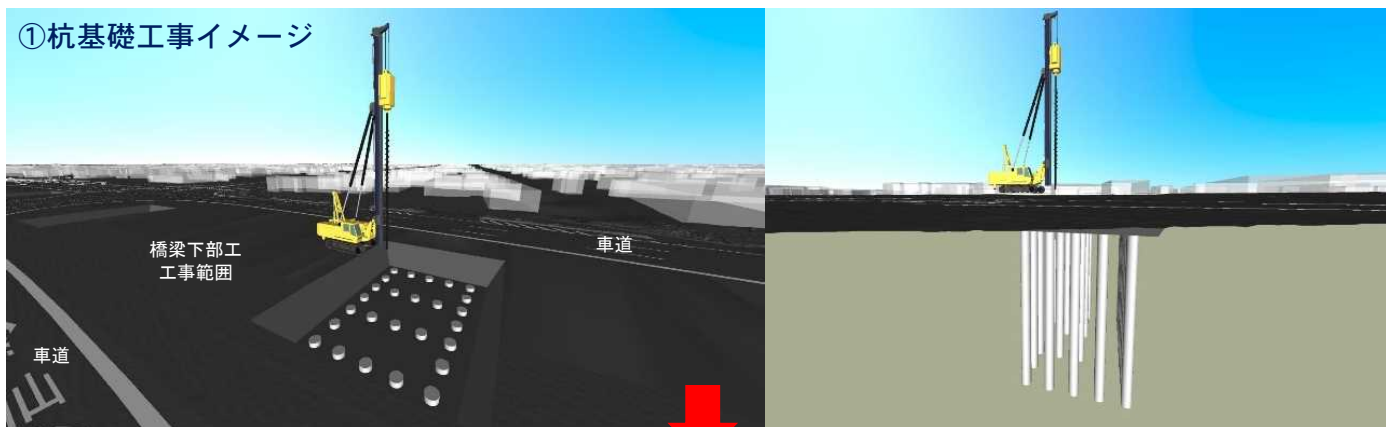
※車線運用が変わりますので、
通行の際は安全にご注意ください

車線切替後の下部工工事について

今後、本格的に始動する橋梁工事(下部工)について、下記のとおり、お知らせします。

3Dモデルによる施工イメージ

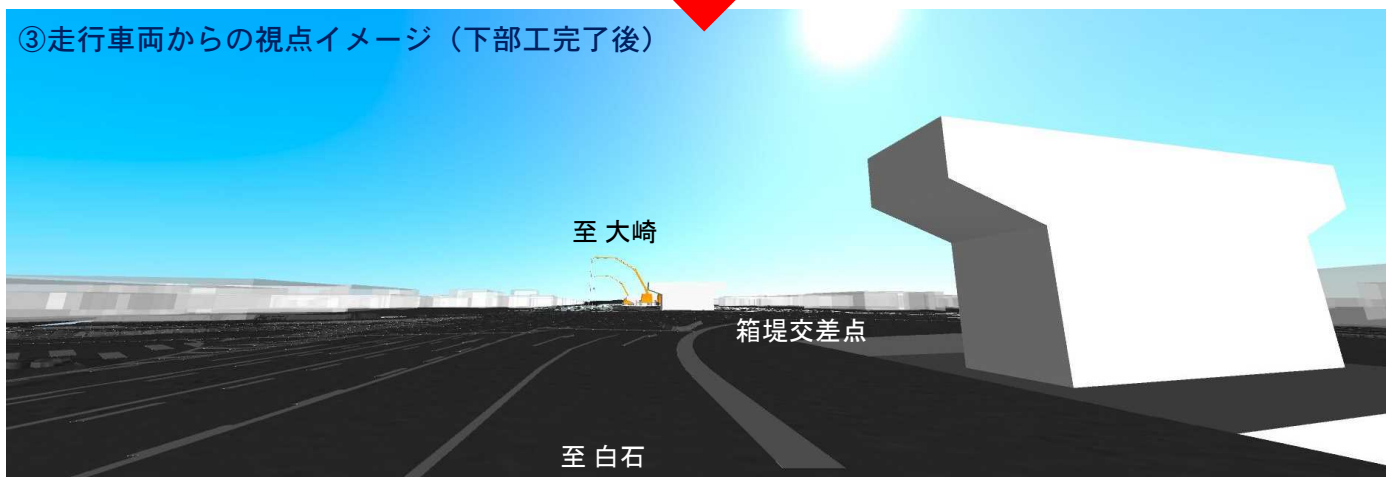
①杭基礎工事イメージ



②下部工本体施工イメージ (鉄筋組立⇒コンクリート打込み)



③走行車両からの視点イメージ (下部工完了後)



仙台河川国道事務所ホームページURLはこちら

<http://www.thr.mlit.go.jp/sendai/douro/r4/kakufuku/top.html>

※なお、仙台河川国道事務所ホームページでは、箱提交差点立体化について、事業概要や工事予定について、皆さまにわかりやすくお伝えするため、今後3Dモデルを活用した施工イメージ動画や、工事状況動画等について随時更新してまいります。