

## 国道4号 仙台拡幅 箱堤交差点立体化

国道4号仙台バイパス「卸町交差点～箱堤交差点」において  
工事のための車線運用の切替を実施します

国道4号仙台バイパス「卸町交差点～箱堤交差点」付近、延長約0.8km  
区間において、橋梁下部工工事のために、2段階で上り線、下り線の切り  
替えを実施します。

ご通行される皆様にはご不便をおかけいたしますが、ご理解とご協力をお  
願いいたします。

## 1. 車線切り替え場所

国道4号仙台バイパス【卸町交差点～箱堤交差点】付近(別紙詳細図参照)

## 2. 切り替え日時

Step1【上り線(大崎→白石方面)】

令和3年10月30日(土) 午前5:00頃(予定)

Step2【下り線(白石→大崎方面)】

～令和3年11月下旬(予定) ※詳細は別途お知らせします。

※天候等により日時が変更となる場合があります。

※今後工事により車線減少や工事用車両の出入りなど、交通規制が生じますので、  
ご通行の際には現地の案内板や誘導に従って十分注意して走行してください。

※ 箱堤交差点立体化について詳しくはこちら

<http://www.thr.mlit.go.jp/sendai/douro/r4/kakufuku/top.html>

【発表記者会：宮城県政記者会、東北電力記者会、東北専門記者会】

## お問い合わせ先

## ○仙台拡幅事業に関すること

国土交通省 東北地方整備局 仙台河川国道事務所 TEL022-248-4131

副所長 松原 陽一 (内線 205)

工務第二課長 沼崎 光祥 (内線 411)

## ○切り替え工事に関すること

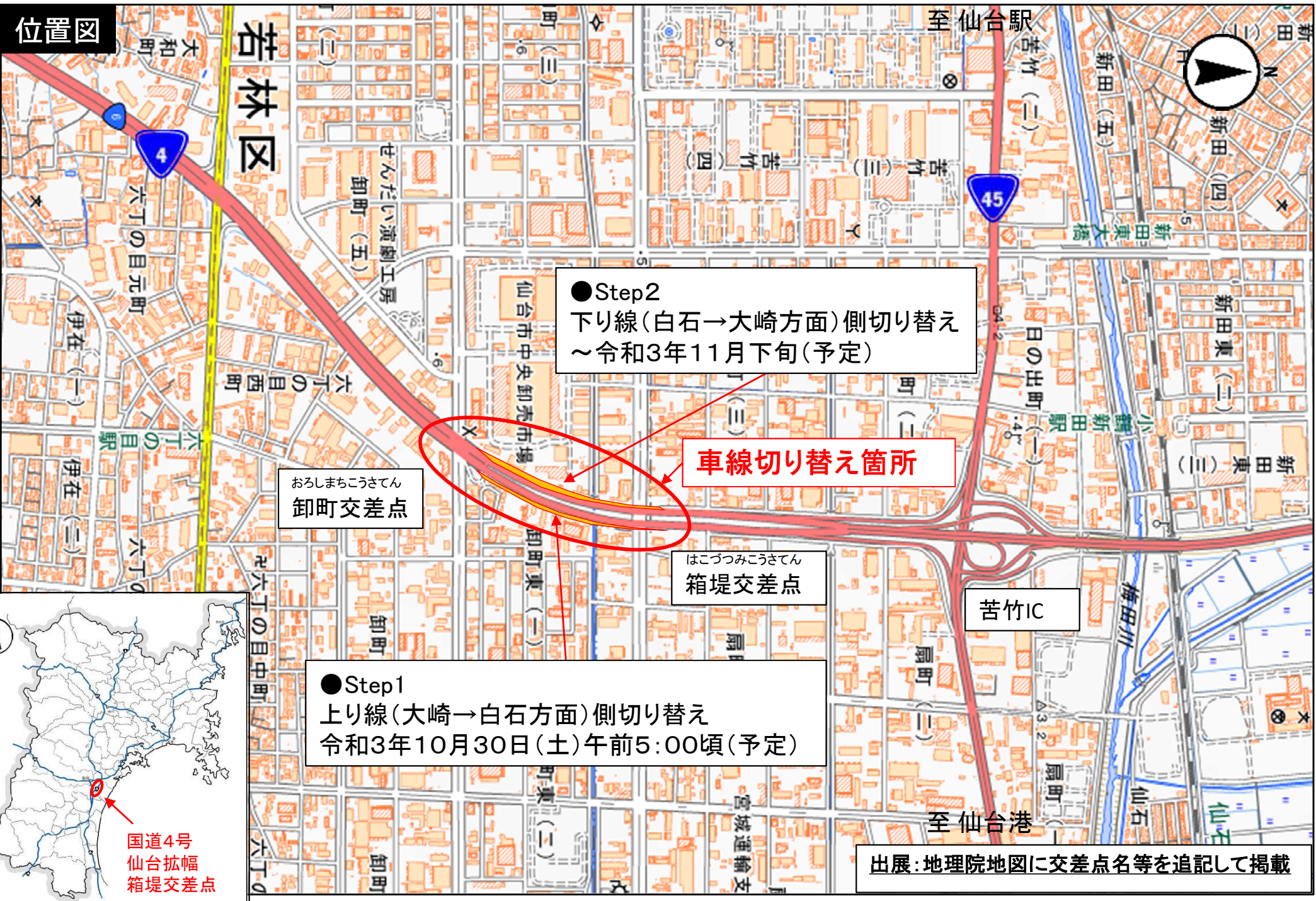
国土交通省 東北地方整備局 仙台河川国道事務所 仙台東国道維持出張所  
TEL022-246-4151

建設監督官 鈴木 明日香 (内線 501)

# 国道4号仙台拡幅箱堤交差点立体化 車線切り替え位置図

至白石

至大崎



位置図



車線切り替え箇所

おろしまちこうさてん 卸町交差点

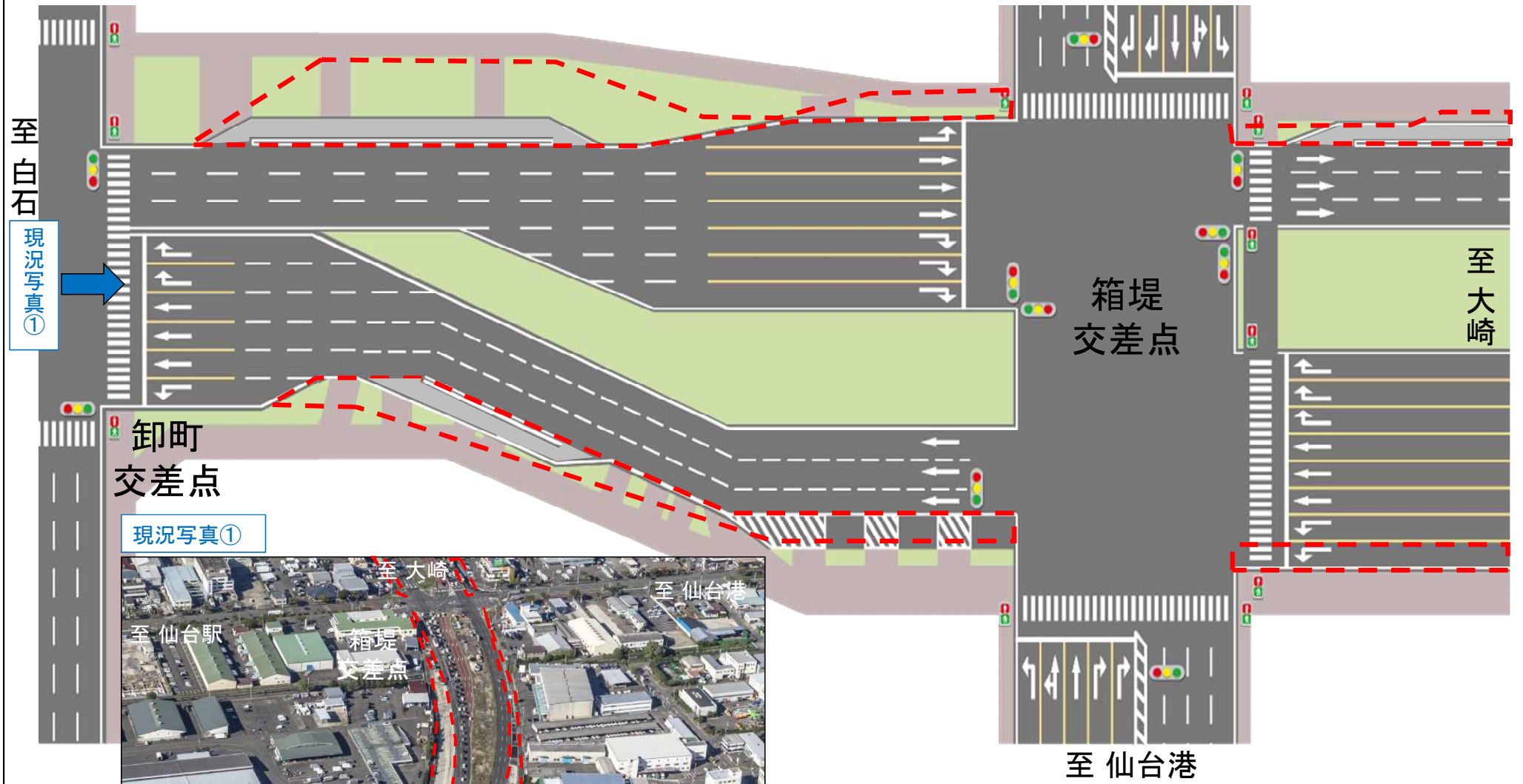
はこづみこうさてん 箱堤交差点

●Step1  
上り線(大崎→白石方面)側切り替え  
令和3年10月30日(土)午前5:00頃(予定)

出展:地理院地図に交差点名等を追記して掲載

# 国道4号仙台拡幅箱堤交差点立体化 車線切り替え概要 (～R3.11下旬予定)

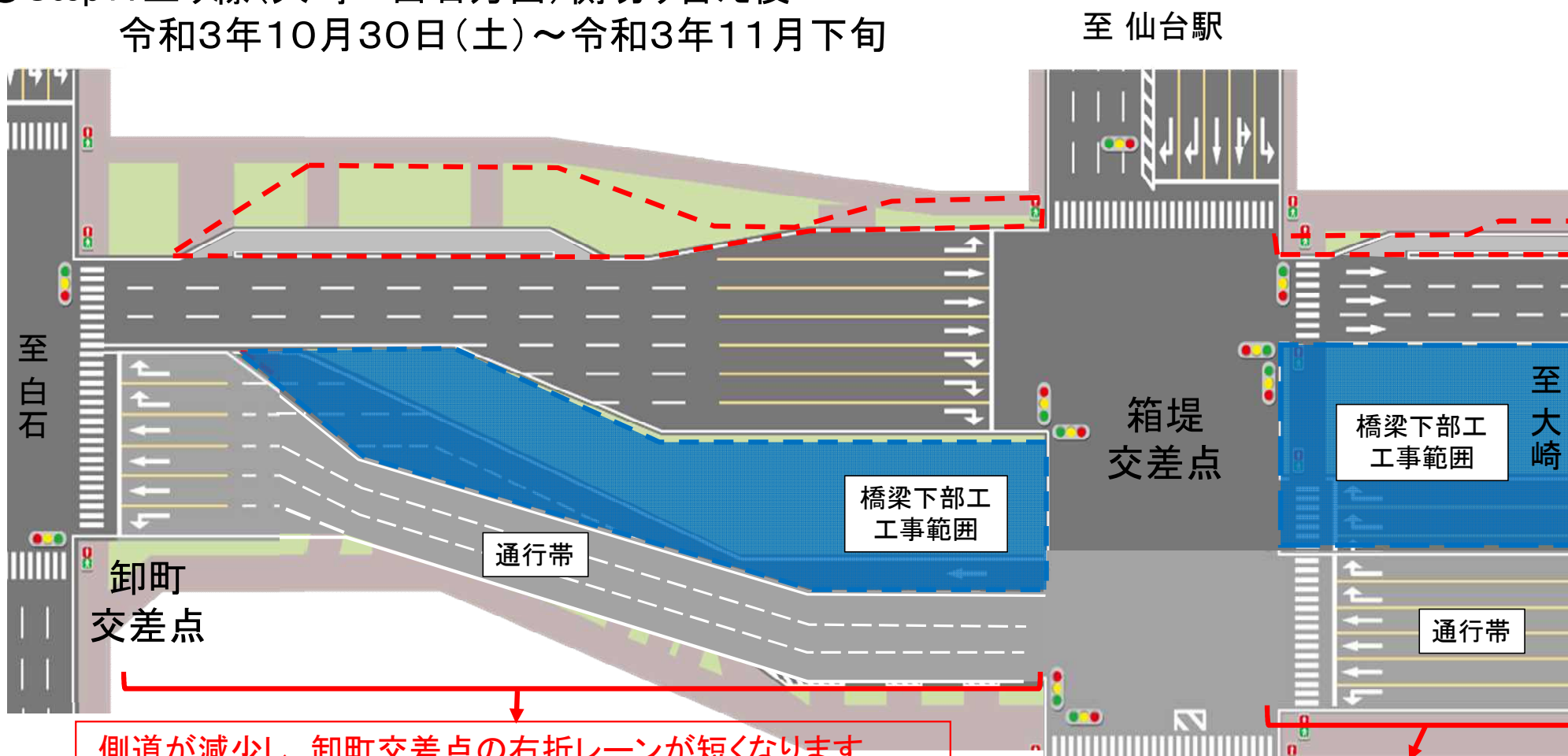
## ●現況(～令和3年10月29日)



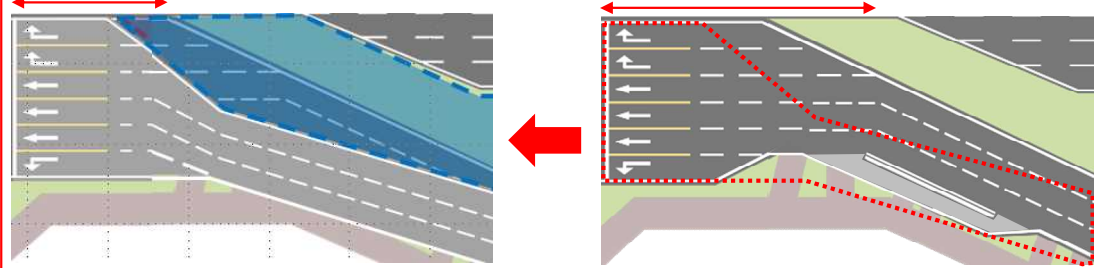
--- 現在工事中範囲  
--- (切り替え後の道路位置)

# 国道4号仙台拡幅箱堤交差点立体化 車線切り替え概要 (～R3.11下旬予定)

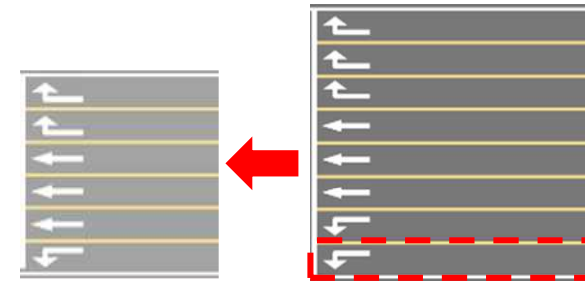
●Step1: 上り線(大崎→白石方面)側切り替え後  
令和3年10月30日(土)～令和3年11月下旬



側道が減少し、卸町交差点の右折レーンが短くなります



右折レーン3車線→2車線  
左折レーン2車線→1車線となります  
(直進車線は3車線から変わりません)

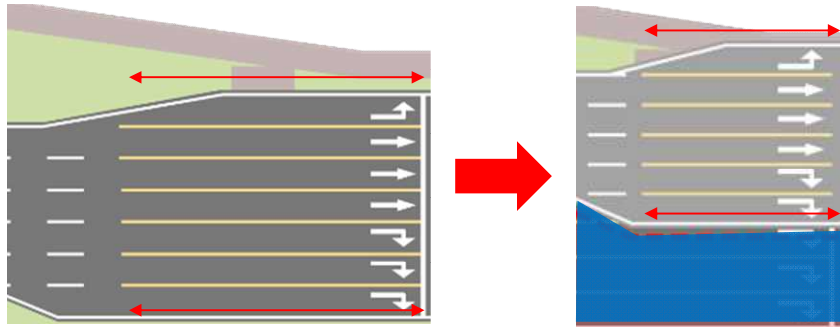


--- 現在工事中範囲(切り替え後の道路位置)  
■ 橋梁下部工工事範囲

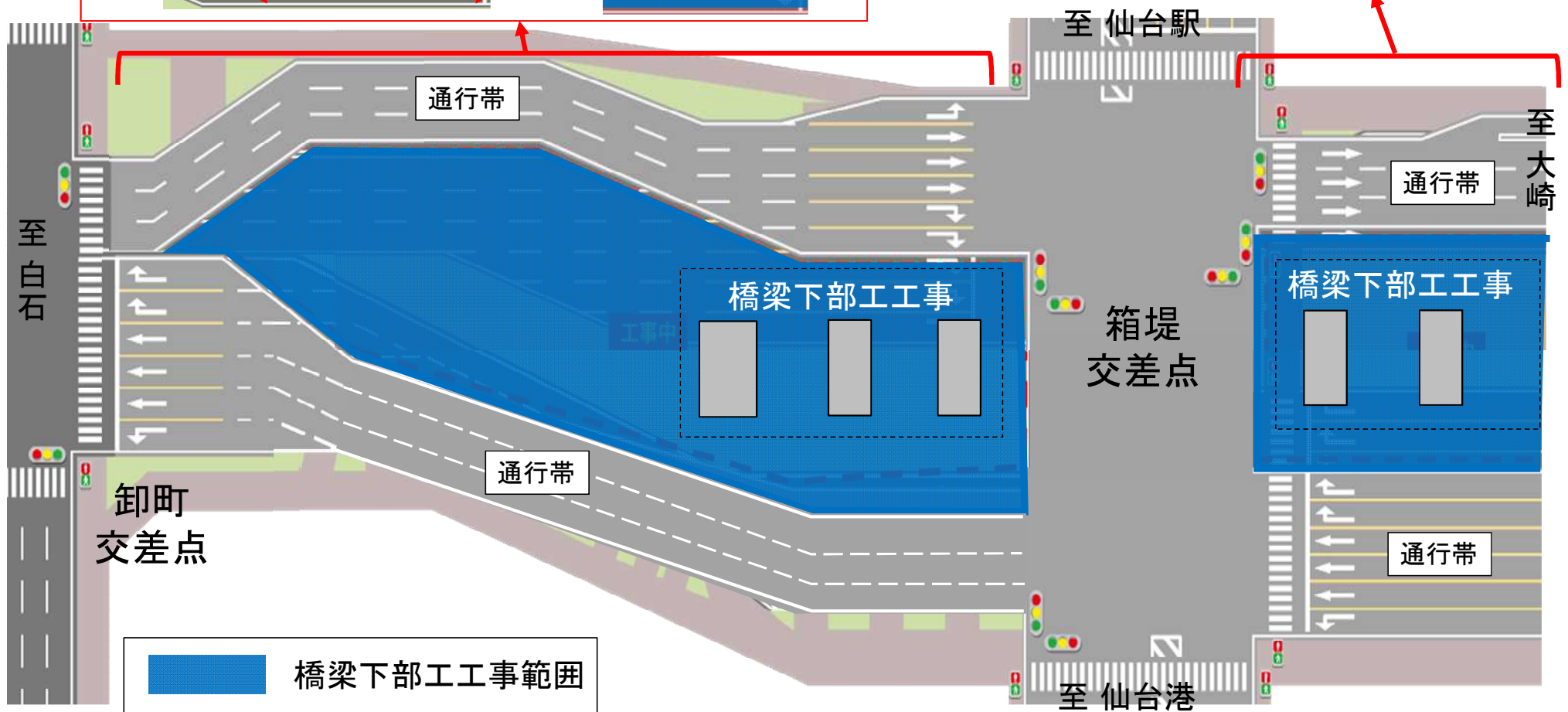
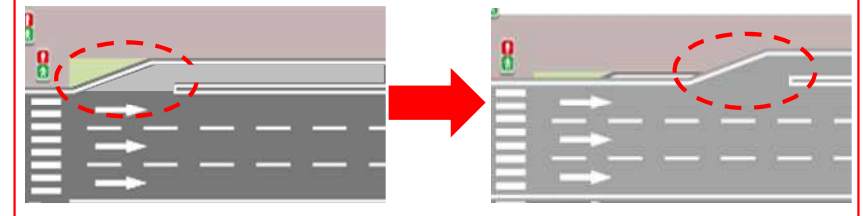
# 国道4号仙台拡幅箱堤交差点立体化 車線切り替え概要 (～R3.11下旬予定)

## ●Step2: 下り線(白石→大崎方面)側切り替え: ～令和3年11月下旬(予定)

車線が外側に移動し、  
箱堤交差点の右折レーンが減少、右左折レーンが短くなります



側道の入口が北側へ移動します



国道4号仙台拡幅箱堤交差点立体化 車線切り替えイメージ

現況ドローン写真



切り替え後イメージ  
(3Dモデル)



●Step2  
下り線(白石→大崎方面)側切り替え  
～令和3年11月下旬(予定)

●Step1  
上り線(大崎→白石方面)側切り替え  
令和3年10月30日(土)  
午前5:00頃(予定)

橋梁下部工工事範囲