

一般国道48号 仙台西道路

郷六橋架替工事完了 橋の健全化により安全性が向上

～令和3年10月8日 6時から国道本線に交通が切り替わります～

橋の老朽化対策を目的として、平成31年より郷六橋の架替工事を実施してきましたが、工事が完了したことから、下り線において迂回路（仮橋）から国道本線に交通を切替えます。

〈今回の工事完了による主な整備効果〉

○仙台西道路の安全性を確保する事により、安全・安心に道路をご利用いただくとともに、仙台都市圏の発展を支援します。

仙台市西部地区と中心部を結ぶ仙台西道路の郷六橋は、昭和48年（上り線）と昭和61年（下り線）に架橋されてから35～48年が経過しており、老朽化に伴う床版の著しい損傷が確認され、床版の取替などの架替工事を行いこの度完了します。

なお、今回の交通切替後、迂回路（仮橋）の撤去などの工事を引き続き行うため、工事用車両の出入りや車線減少などの交通規制が生じますので、ご通行の皆様には、ご理解、ご協力をよろしくお願いいたします。

1. 交通切替箇所

国道48号 仙台西道路 宮城県仙台市青葉区郷六 地内（別添図）

2. 交通切替日時

令和3年10月 8日（金） 6時頃（予定）

※ 天候などにより日時が変更となる場合があります

〈発表記者会：宮城県政記者会、東北電力記者会、東北専門記者会〉

【お問い合わせ先】

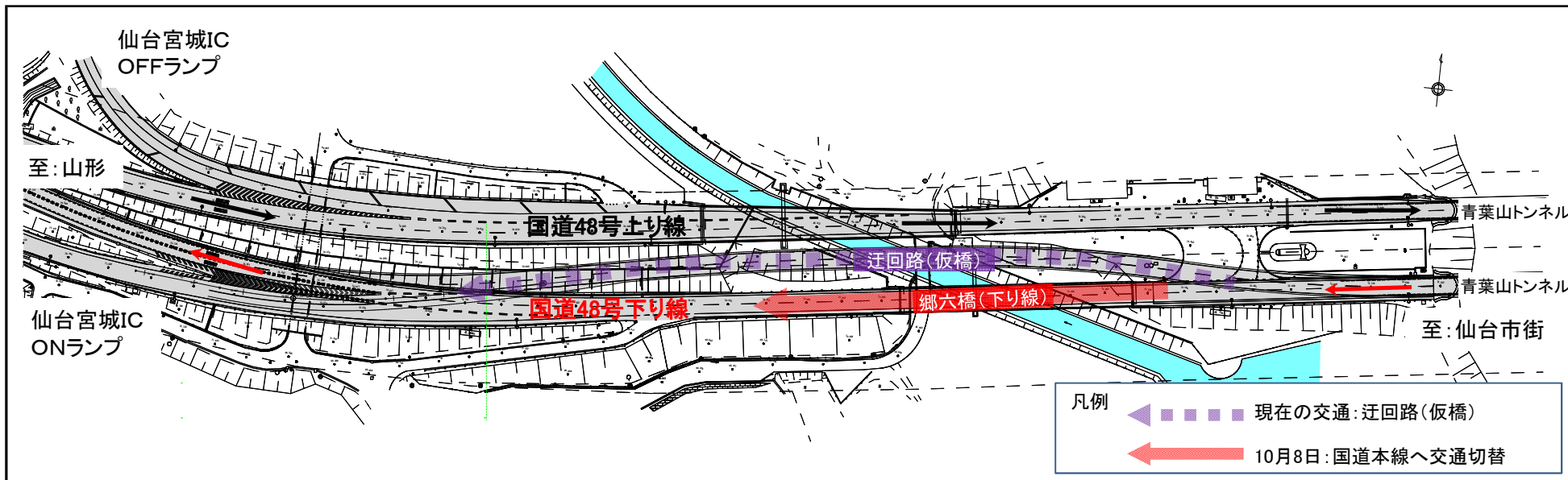
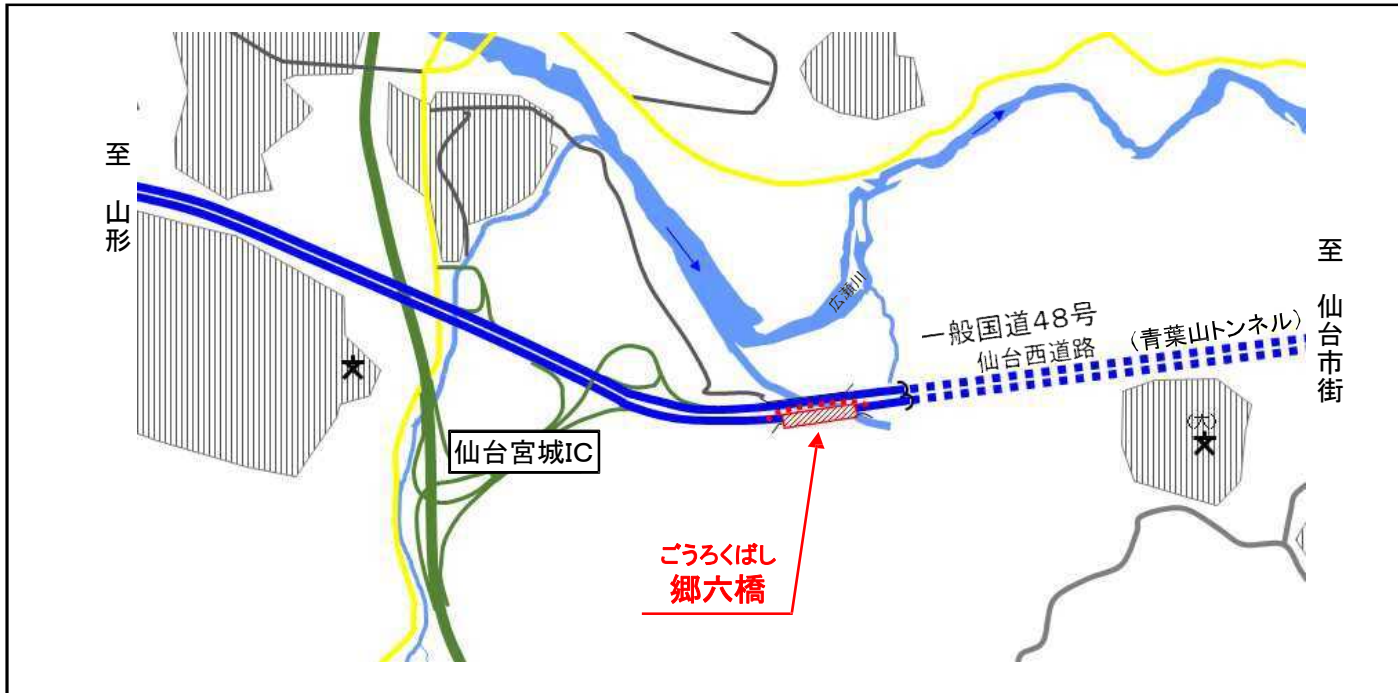
国土交通省 東北地方整備局 仙台河川国道事務所 TEL 022-248-4131

副所長 としない よしのり 十枝内 美範 （内線 206）

道路管理第二課長 さかした なおかつ 坂下 尚克 （内線 441）

一般国道48号 仙台西道路 郷六地区床版工工事

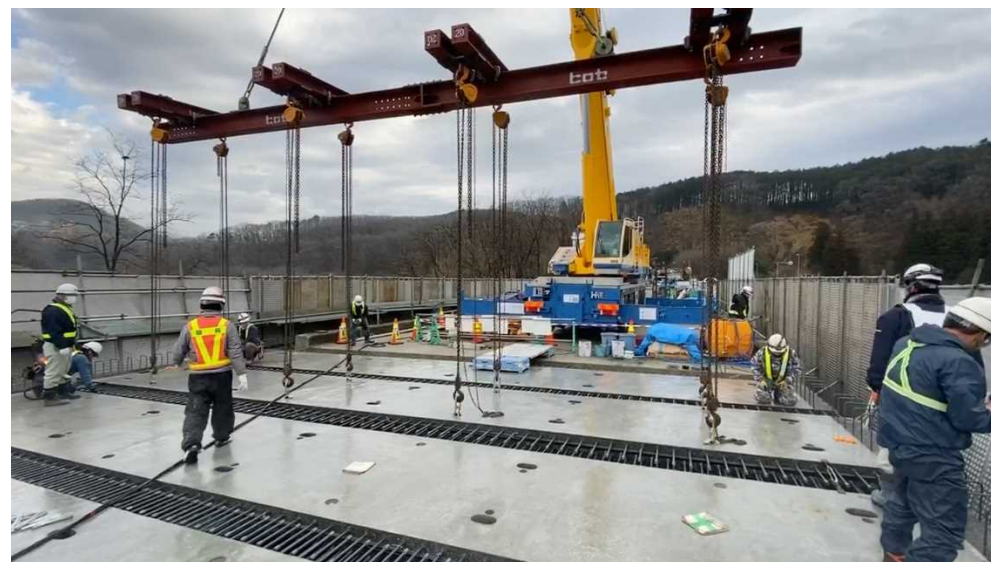
別添図



床版の取替状況



既設床版の撤去状況

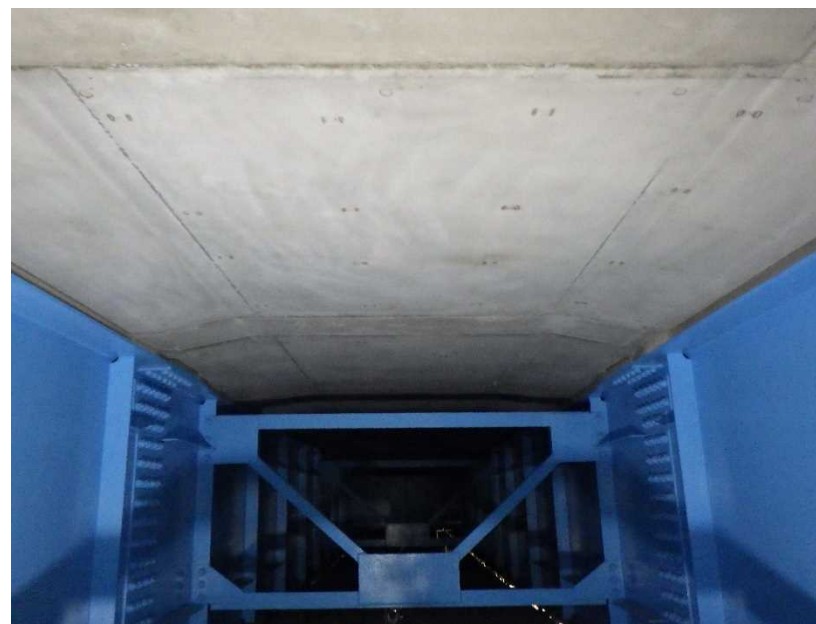


新しい床版(プレキャストPC床版)設置状況

床版の劣化及び取り替え後の状況



既設床版の劣化状況(下面)

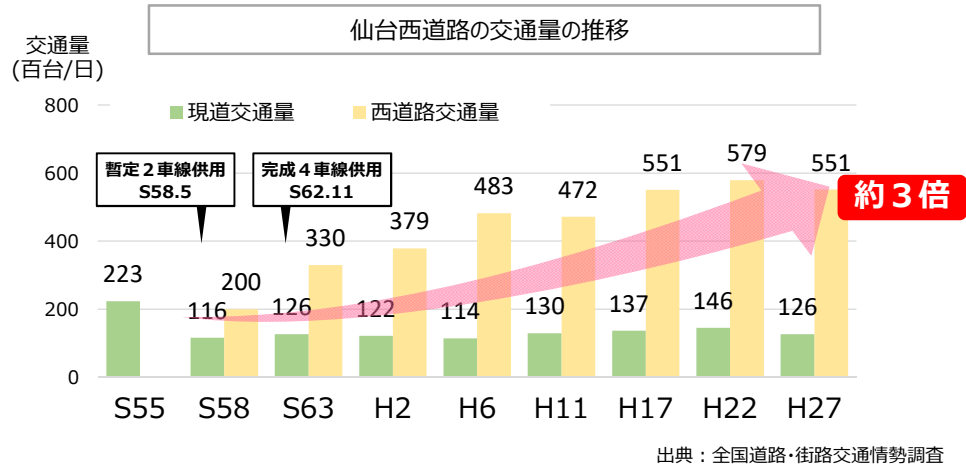


新しい床版に取り替え後の状況(下面)

仙台都市圏のこれまで・これからの発展を支える郷六橋をリニューアルしました

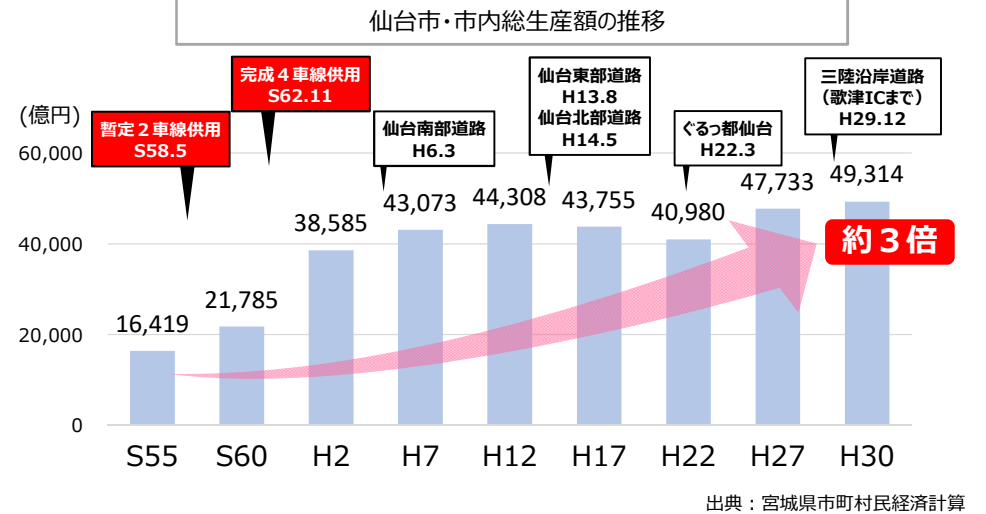
■仙台都市圏の交通を支えた仙台西道路

- ・仙台西道路の交通量は、開通時と比べ約3倍の交通量
- ・現道国道48号と比べ仙台西道路の交通量は増え続けている



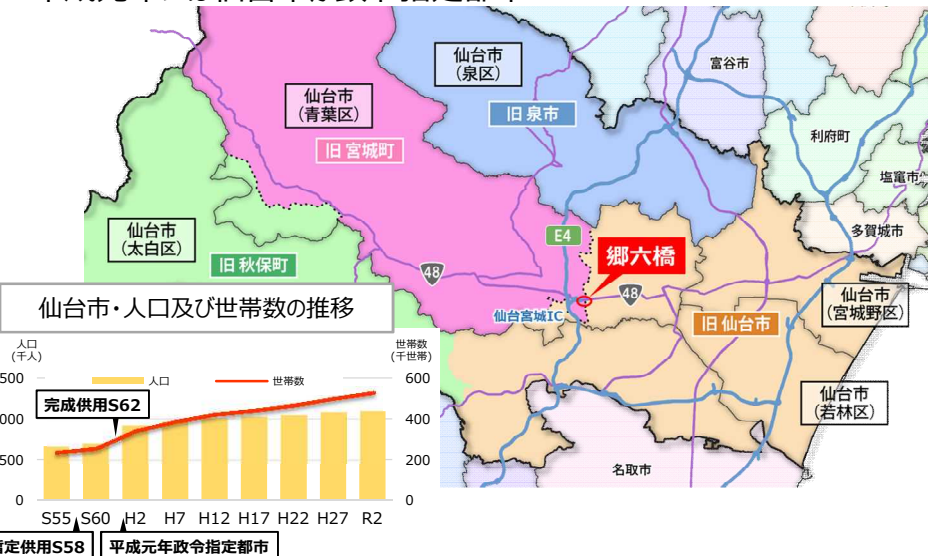
■仙台市の経済を支えた仙台西道路

- ・仙台西道路を含めた宮城県内都市圏ネットワークが形成され、仙台市内総生産額も40年間で過去の年の約3倍に増加



■仙台市の発展を支えた仙台西道路

- ・S62年宮城郡宮城町が仙台市へ編入され仙台西道路も全線仙台市へ
- ・平成元年には仙台市が政令指定都市へ



■仙台市と他都市の連携を支えた仙台西道路

- ・郷六橋は仙台宮城ICから仙台市内への玄関口
- ・仙台-山形間の高速バスは約5倍に便数が増え、所要時間はおよそ半分に短縮

